



Attuazione dell'Art.11 della Legge 24 Giugno 2009, n. 77  
Attività di Prevenzione del Rischio Sismico – Microzonazione Sismica del Territorio Regionale  
Progetto Cofinanziato con Fondi Comunitari POR-FESR Abruzzo – 2007-2013 Asse IV – Attività IV 3.1

# MICROZONAZIONE SISMICA

## Carta delle Microzone Omogenee in Prospettiva Sismica

SCALA 1:5.000

Base topografica: CTR 1:5.000 fornita dal Servizio Cartografico della Regione Abruzzo – Sistema di Riferimento Geografico WGS 1984 Fuso 33N

## REGIONE ABRUZZO

Comune di  
**Acciano (AQ)**

Località: Roccapreturo



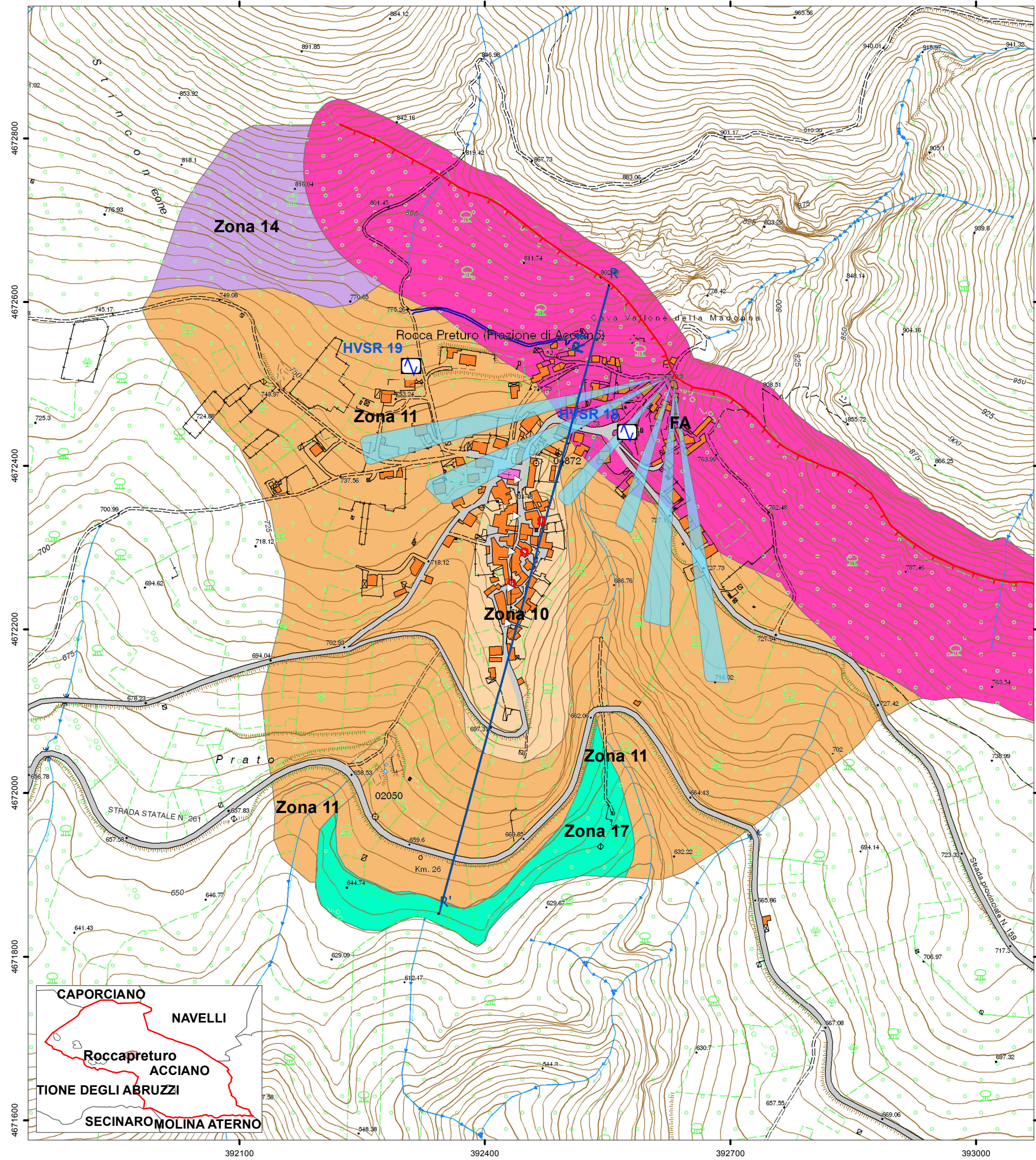
Validazione del  
Tavolo Tecnico MZS

Tecnico incaricato: Geol. Valeria D'Andrea

Data

Febbraio 2013

Collaboratore: Geol. Cinzia Ucci



## Legenda

### ZONE STABILI SUSCETTIBILI DI AMPLIFICAZIONI LOCALI

ZONA 10



Conglomerati  
clasto sostenuti  
(Vs: 600-800 m/s)  
Ghiaia sabbiosa  
moderatamente  
addensata con  
frazione fine  
interstiziale coesiva.  
Sabbia limosa  
poco addensato  
con sporadici clasti.

ZONA 11



Sabbia ghiaiosa e  
ghiaia sabbiosa da poco a  
moderatamente addensata  
talora con frazione fine  
interstiziale coesiva  
(Vs 350-500 m/s).  
Sabbia limosa  
poco addensato  
con sporadici clasti.

ZONA 14



Sabbia ghiaiosa  
moderatamente  
addensata  
talvolta con frazione  
fine interstiziale  
coesiva.

ZONA 17



Limo sabbioso  
poco addensato  
con sporadici clasti.

i = pendenza

Jv= grado di fratturazione

h= spessore

Vs= velocità onde s

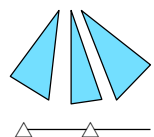
### ZONE SUSCETTIBILI DI INSTABILITA'



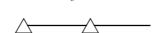
Aree interessate da deformazioni dovute a  
faglie attive e capaci (FA)

## Legenda

### Caratteristiche Geomorfologiche



Conoide di origine mista



Cresta

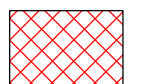


Cavità isolata

### Elementi Tettonico Strutturali



Faglia diretta attiva e capace (certa)



Zona cataclastica



Traccia sezione geologico-tecnica

### Caratteristiche Idrogeologiche



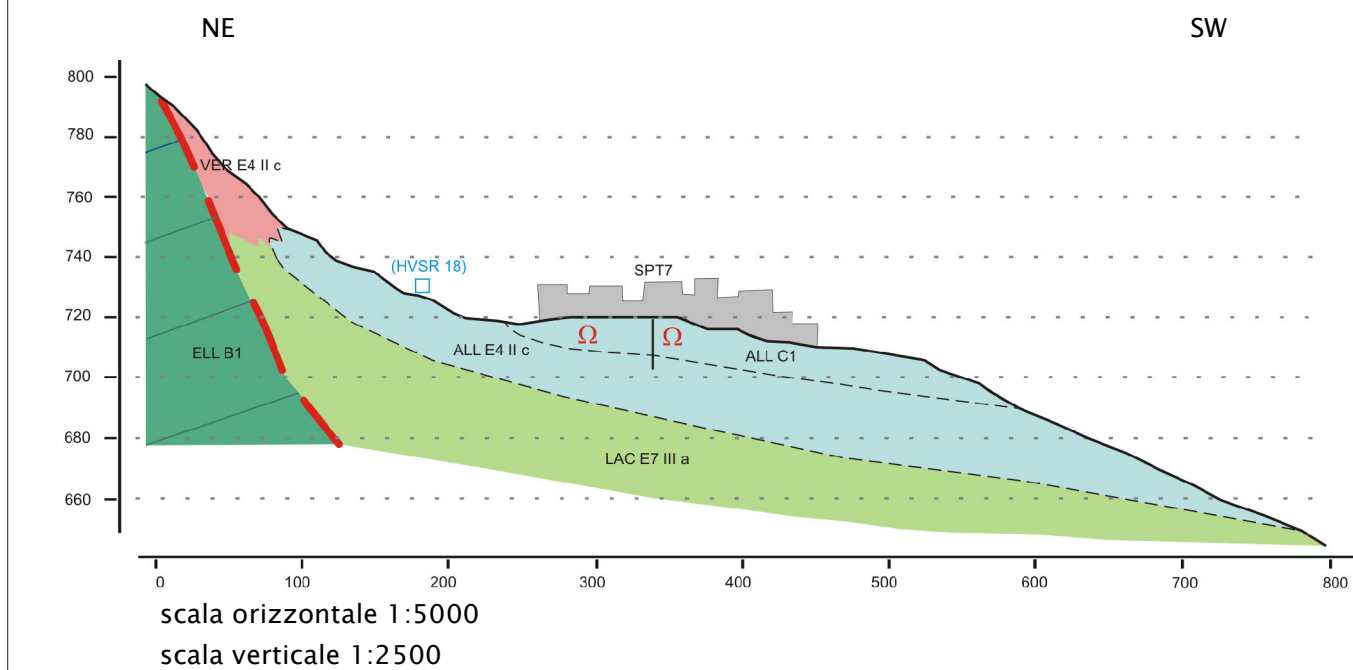
Sorgente lineare (portata < 10 l/s)

## Sezione Geologico-Tecnica

R (392551,27; 4672620,57)

SEZ R1

R' (392344,01; 4671851,47)



## UNITA' GEOLOGICHE

### Unità Geologiche Continentali (U.G.C.)

Deposito di versante (ver)

Deposito alluvionale  
e fluvio-glaciale (all)  
*Pleistocene superiore*

Deposito lacustre e palustre (lac)  
*Pliocene-Pleistocene medio*

### Unità Geologiche Marine (U.G.M.)

Calcarei ad ellipsactinie (ELL)  
*Kimmeridgiano-Titoniano*

## Spettri

