



Attuazione dell'Art.11 della Legge 24 Giugno 2009, n. 77
Attività di Prevenzione del Rischio Sismico – Microzonazione Sismica del Territorio Regionale
Progetto Cofinanziato con Fondi Comunitari POR-FESR Abruzzo – 2007-2013 Asse IV – Attività IV 3.1

MICROZONAZIONE SISMICA

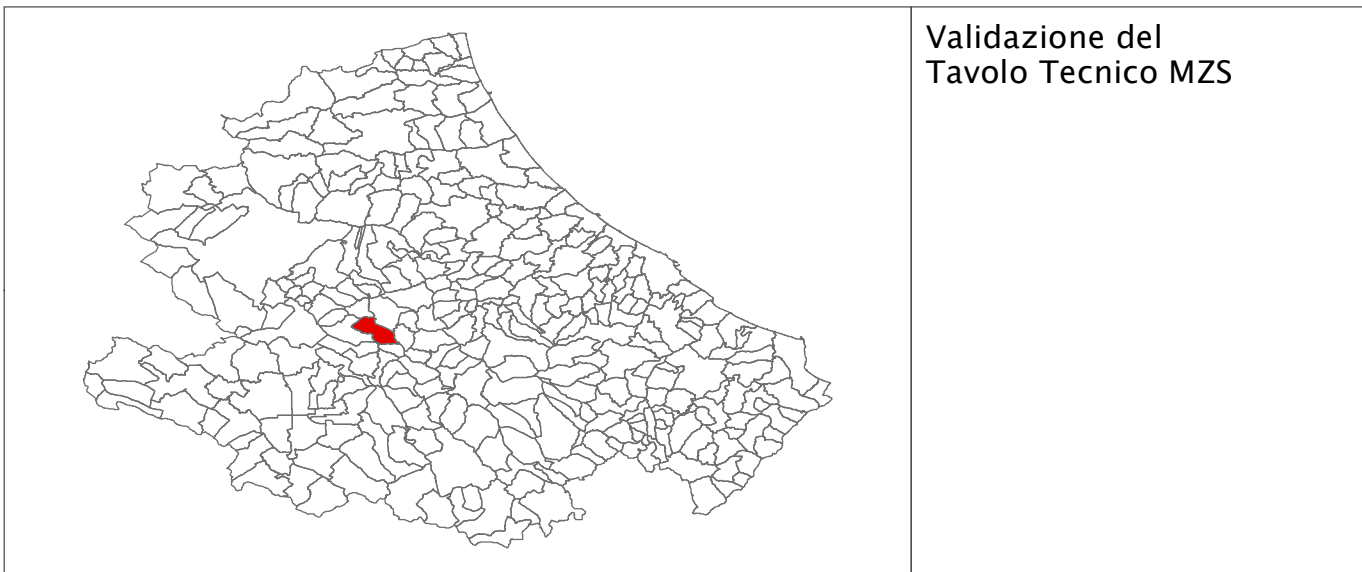
Carta delle Microzone Omogenee in Prospettiva Sismica

SCALA 1:5.000
Base topografica: CTR 1:5.000 fornita dal Servizio Cartografico della Regione Abruzzo – Sistema di Riferimento Geografico WGS 1984 Fuso 33N

REGIONE ABRUZZO

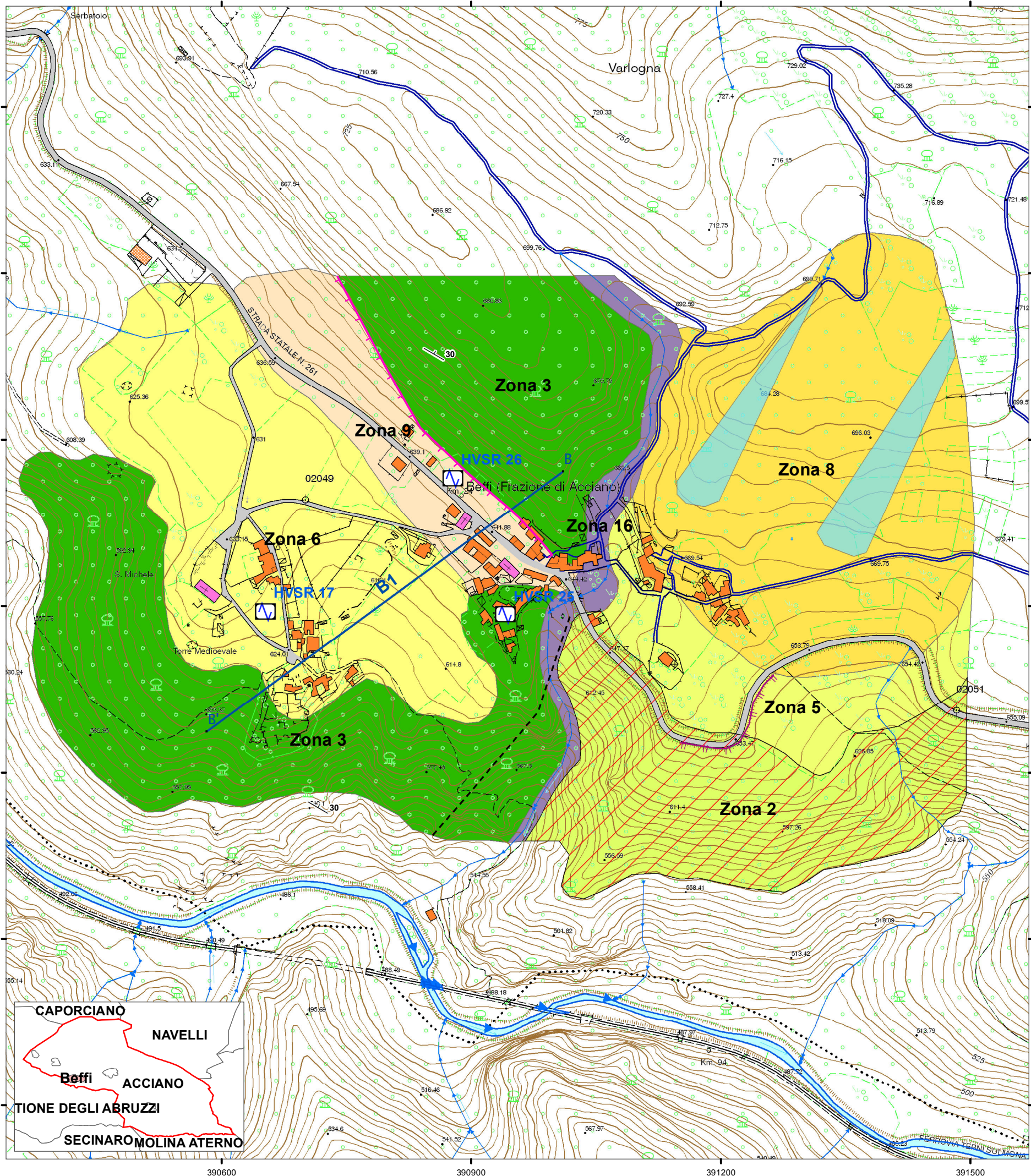
Comune di Acciano (AQ)

Località: Beffi



Validazione del
Tavolo Tecnico MZS

Tecnico incaricato: Geol. Valeria D'Andrea
Collaboratore: Geol. Cinzia Ucci
Data
Febbraio 2013



Legenda

ZONE STABILI SUSCETTIBILI DI AMPLIFICAZIONI LOCALI

ZONA 2	ZONA 3
Substrato lapideo stratificato. ($i > 15^\circ$; $20 < J_v < 30$; h: 70-80 m).	Substrato lapideo stratificato. ($i > 15^\circ$; $J_v < 10$; h: 200-300 m; $V_s > 500$ m/s).
ZONA 5	ZONA 6
Limo sabbioso poco addensato con sporadica presenza di clasti sparsi (h max 20-25)	Limo sabbioso poco addensato (h max 30 m).
Substrato lapideo stratificato. ($20 < J_v < 30$; h: 70-80 m).	Substrato lapideo stratificato. ($J_v < 10$; h: 200-300 m; $V_s > 500$ m/s).
ZONA 8	ZONA 9
Sabbia ghiaiosa moderatamente addensata talora con frazione interstiziale coesiva. Limo sabbioso poco addensato con sporadica presenza di clasti sparsi (h max 20-25)	Sabbia limosa moderatamente addensata con clasti sparsi (h max 10 m; V_s 200-300 m/s)
Substrato lapideo stratificato ($20 < J_v < 30$; h: 70-80 m).	Limo sabbioso poco addensato (V_s : 150-300 m/s).
ZONA 16	
Sabbia limosa con clasti sparsi da poco a moderatamente addensata (h max 10 m; V_s 150-400 m/s).	

i = pendenza
 J_v = grado di fratturazione
 h = spessore
 V_s = velocità onde s

Legenda

Caratteristiche Geomorfologiche

- Orlo di scarpata morfologica ($10 < H < 20$ m)
- Conoide di origine mista

Elementi Tettonico Strutturali

- Giacitura strati (con indicazione dell'inclinazione)
- Lineamento tettonico di incerta definizione
- Grado di fratturazione $20 < J_v < 30$
- Traccia sezione geologico-technica

Caratteristiche Idrogeologiche

- Sorgente lineare (portata < 10 l/s)
- Faglia probabilmente attiva e capace: trattasi di una faglia, appartenente al sistema della Media Valle dell'Aterno (rif. Linee Guida Allegato n.2), per la quale, al momento delle indagini di Livello I, non esistendo studi paleosismologici e riscontrata una oggettiva difficoltà nella mappatura della traccia della faglia, si rende necessario il Livello III.

Sezioni Geologico-Tecnica

SEZ B1

B (391010,69; 4672161,71) SW NE B' (390582,72; 4671848,79)

Scala orizzontale 1:5000
Scala verticale 1:2500

UNITA' GEOLOGICHE

Unità Geologiche Marine (U.G.M.)

- Calcarei ad ellipsactinie (ELL) *Kimmeridgiano-Titoniano*

Unità Geologiche Continentali (U.G.C.)

- Deposito di versante (ver)
- Deposito lacustre e palustre (lac) *Pliocene-Pleistocene medio*

- Stazione microtremore a stazione singola (HVSr)
- Contatto stratigrafico presunto
- Verticale di sondaggio con SPT

Spettri di rumore

HVSr 17

HVSr 25

HVSr 26