



Attuazione dell'Art.11 della Legge 24 Giugno 2009, n. 77
Attività di Prevenzione del Rischio Sismico – Microzonazione Sismica del Territorio Regionale
Progetto Cofinanziato con Fondi Comunitari POR–FESR Abruzzo – 2007–2013 Asse IV – Attività IV 3.1

MICROZONAZIONE SISMICA

Carta delle Microzone Omogenee in Prospettiva Sismica

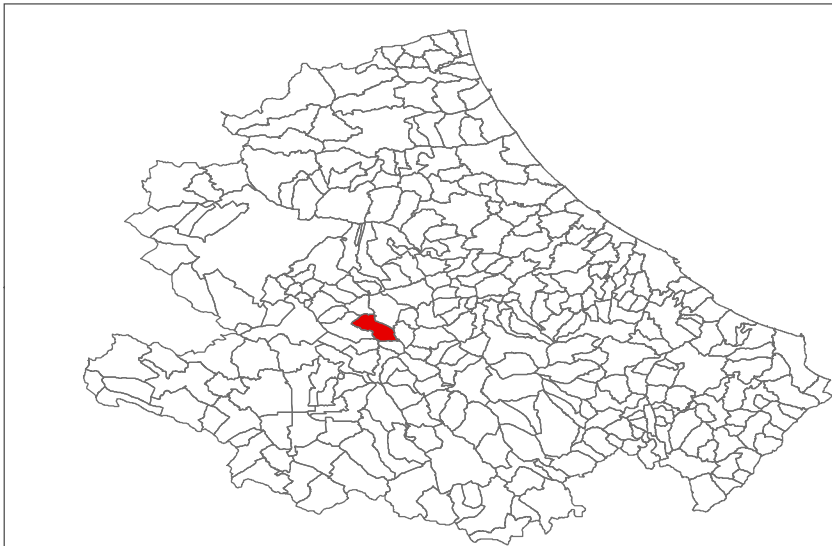
SCALA 1:5.000

Base topografica: CTR 1:5.000 fornita dal Servizio Cartografico della Regione Abruzzo – Sistema di Riferimento Geografico WGS 1984 Fuso 33N

REGIONE ABRUZZO

Comune di Acciano (AQ)

Località: San Lorenzo



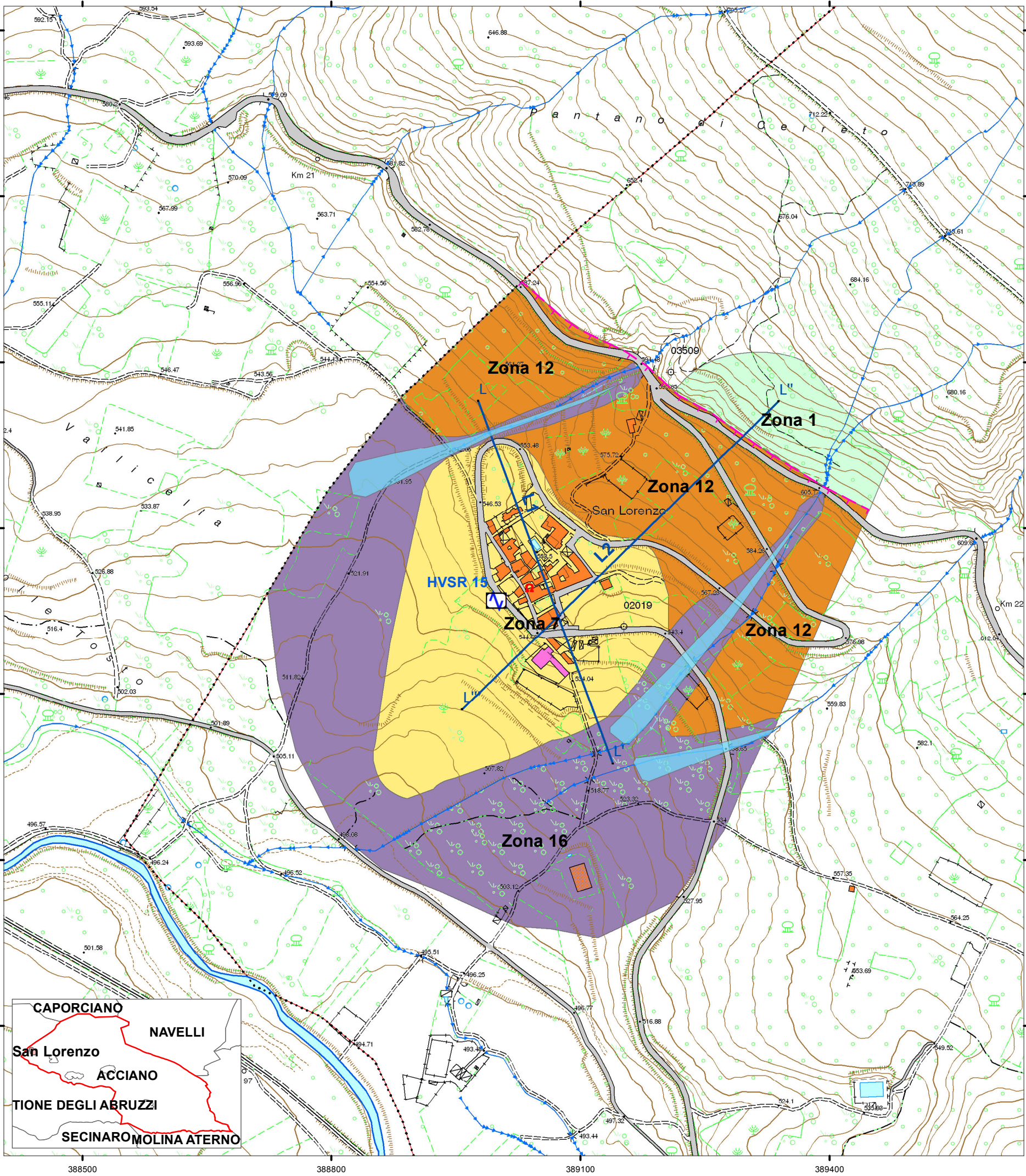
Validazione del
Tavolo Tecnico MZS

Tecnico incaricato: Geol. Valeria D'Andrea

Data

Collaboratore: Geol. Cinzia Ucci

Febbraio 2013



Legenda

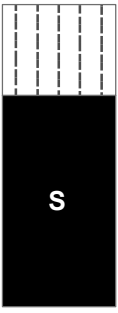
ZONE STABILI SUSCETTIBILI DI AMPLIFICAZIONI LOCALI

ZONA 1



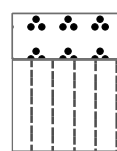
Substrato lapideo stratificato.
($i > 15^\circ$; $J_v < 10$;
 $h = \max 400$ m;
 $V_s = 800-1500$ m/s).

ZONA 7



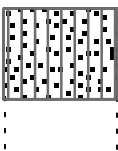
Limo sabbioso e sabbia limosa poco addensata con lenti argillose e sporatici clasti sparsi ($h = 20-50$ m; $V_s = 150-400$ m/s).
Substrato lapideo stratificato.
($J_v < 10$;
 $h = \max 400$ m;
 $V_s = 800-1500$ m/s).

ZONA 12



Sabbia ghiaiosa moderatamente addensata con frammenti lapidei e talora con frazione fine interstiziale coesiva ($h = 10-20$ m).
Limo sabbioso e sabbia limosa poco addensata con lenti argillose e sporatici clasti sparsi ($h = 20-50$ m; $V_s = 150-400$ m/s).

ZONA 16

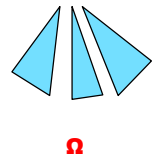


Sabbia e sabbia limosa con frammenti lapidei sparsi poco addensata

i = pendenza
 J_v = grado di fratturazione
 h = spessore
 V_s = velocità onde s

Legenda

Caratteristiche Geomorfologiche



Conoide di origine mista



Cavità isolata

Elementi Tettonico Strutturali



Faglia probabilmente attiva e capace: trattasi di una faglia, appartenente al sistema della Media Valle dell'Aterno (rif. Linee Guida – Allegato n.2), per la quale, al momento delle indagini di Livello I, non esistendo studi paleosismologici e riscontrata una oggettiva difficoltà nella mappatura della traccia della faglia, si rende necessario il Livello III.

Caratteristiche Idrogeologiche



Sorgente lineare (portata < 10 l/s)



Corso d'acqua perenne

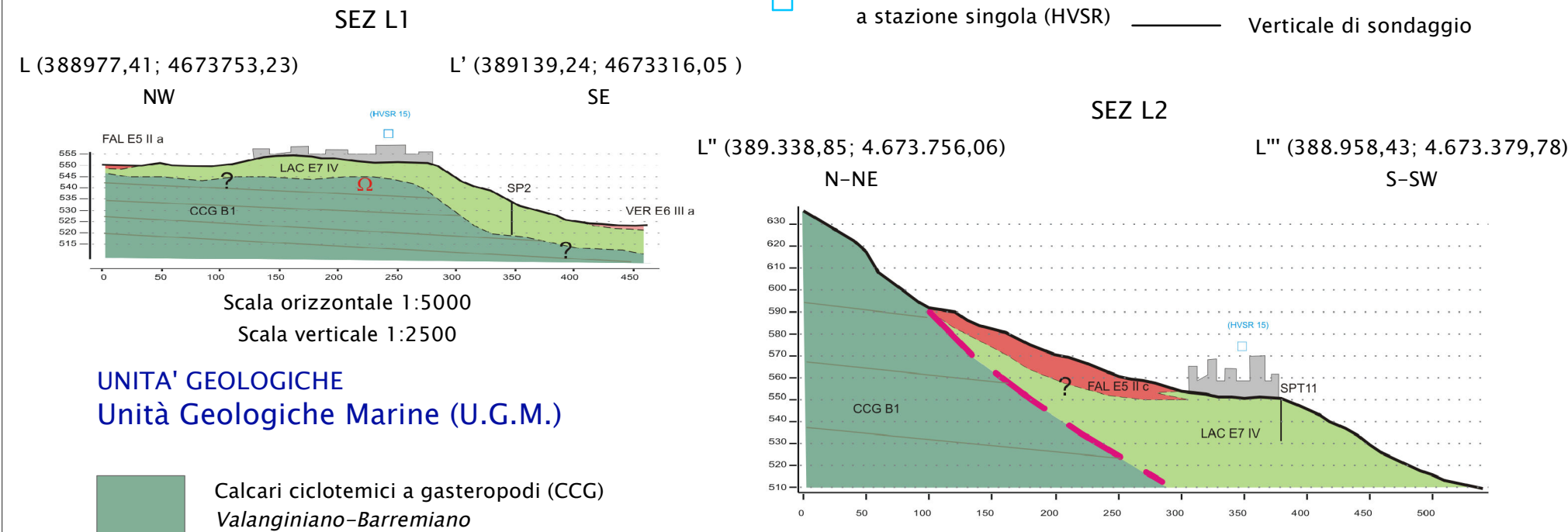


Limite amministrativo

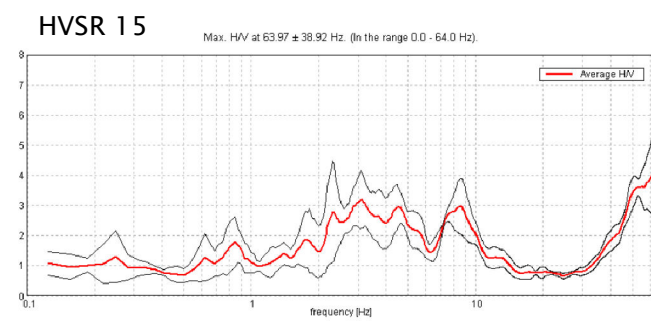


Traccia sezione geologico–tecnica

Sezioni Geologico–Tecnica



Spettro di rumore



Unità Geologiche Continentali (U.G.C.)

- Detrito di falda (fal)
- Deposito di versante (ver)
- Deposito lacustre e palustre (lac)
Pliocene–Pleistocene medio