



Attuazione dell'Art.11 della Legge 24 Giugno 2009, n. 77
Attività di Prevenzione del Rischio Sismico – Microzonazione Sismica del Territorio Regionale
Progetto Cofinanziato con Fondi Comunitari POR–FESR Abruzzo – 2007–2013 Asse IV – Attività IV 3.1

MICROZONAZIONE SISMICA

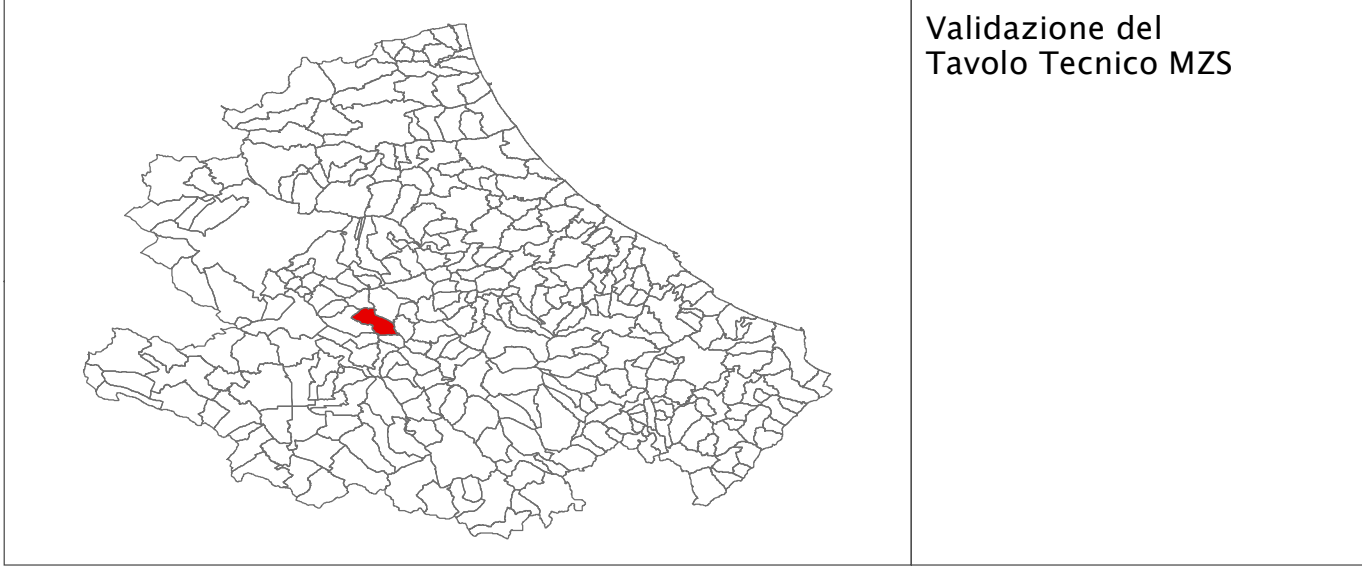
Carta delle Microzone Omogenee in Prospettiva Sismica

SCALA 1:5.000
Base topografica: CTR 1:5.000 fornita dal Servizio Cartografico della Regione Abruzzo – Sistema di Riferimento Geografico WGS 1984 Fuso 33N

REGIONE ABRUZZO

Comune di Acciano (AQ)

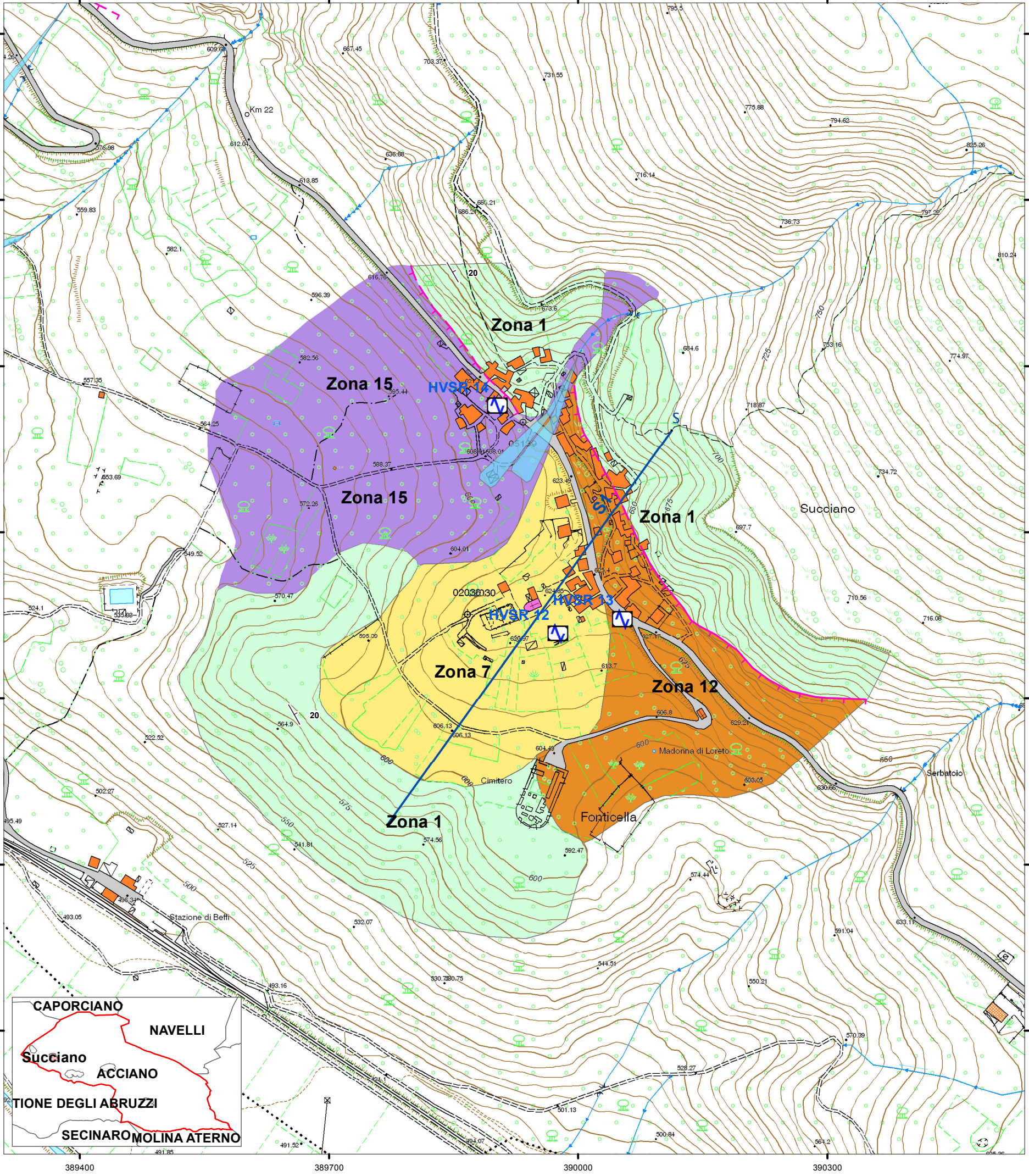
Località: Succiano



Tecnico incaricato: Geol. Valeria D'Andrea
Collaboratore: Geol. Cinzia Ucci

Validazione del Tavolo Tecnico MZS

Data
Febbraio 2013



Legenda

ZONE STABILI SUSCETTIBILI DI AMPLIFICAZIONI LOCALI

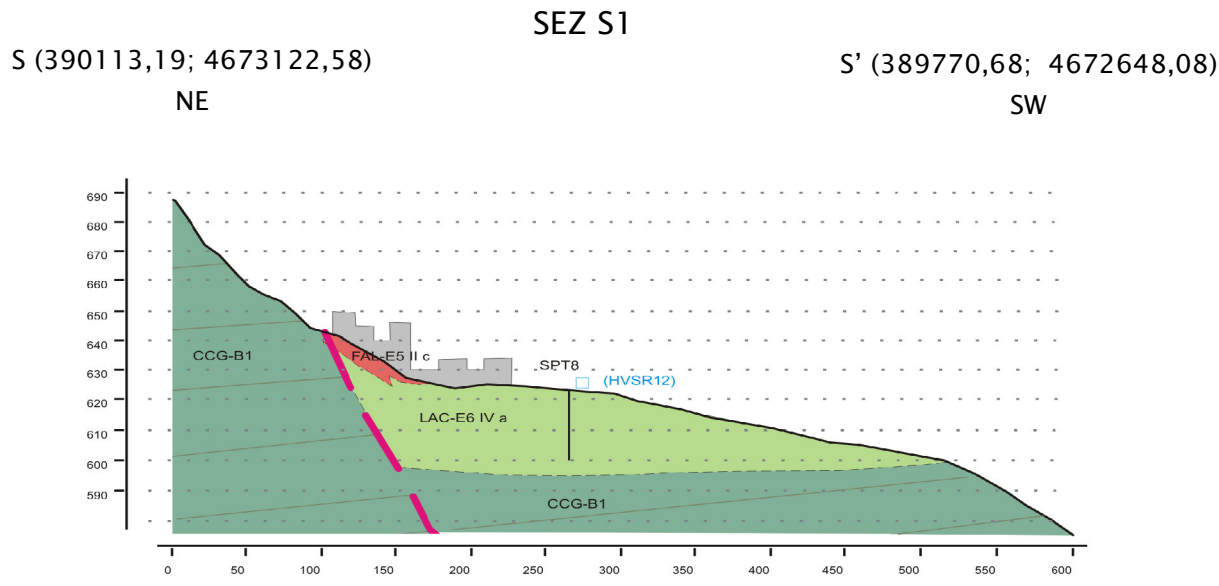
- | | |
|--|--|
| ZONA 1 | ZONA 12 |
| | |
| S | |
| Substrato lapideo stratificato.
($i > 15^\circ$; $J_v < 10$;
$h = \max 400$ m;
$V_s = 800-1500$ m/s). | Sabbia ghiaiosa moderatamente addensata con frammenti lapidei e talora con frazione fine interstiziale coesiva ($h = 10-20$ m).

Limo sabbioso e sabbia limosa poco addensata con lenti argillose e sporatici clasti sparsi ($h = 20-50$ m;
$V_s = 150-400$ m/s). |
| ZONA 7 | ZONA 15 |
| | |
| | |
| Limo sabbioso e sabbia limosa poco addensata con lenti argillose e sporatici clasti sparsi ($h = 20-50$ m;
$V_s = 150-400$ m/s).
Substrato lapideo stratificato.
($J_v < 10$;
$h = \max 400$ m;
$V_s = 800-1500$ m/s). | Sabbia con ghiaia talora limosa da poco a moderatamente addensata ($h = 40-50$ m;
$V_s = 200-400$ m/s). |
- i = pendenza
 J_v = grado di fratturazione
 h = spessore
 V_s = velocità onde s

Legenda

- | | |
|--|---------------------------------------|
| Caratteristiche Geomorfologiche | Caratteristiche Idrogeologiche |
| | |
| Conoide di origine mista | Sorgente lineare (portata < 10 l/s) |
| Elementi Tettonico Strutturali | |
| | |
| Giacitura strati (con indicazione dell'inclinazione) | Traccia sezione geologico–tecnica |
| | Limite amministrativo |
| Faglia probabilmente attiva e capace: trattasi di una faglia, appartenente al sistema della Media Valle dell'Aterno (rif. Linee Guida – Allegato n.2), per la quale, al momento delle indagini di Livello I, non esistendo studi paleosismologici e riscontrata una oggettiva difficoltà nella mappatura della traccia della faglia, si rende necessario il Livello III. | |

Sezioni Geologico–Tecnica



UNITA' GEOLOGICHE

- Unità Geologiche Continentali (U.G.C.)**
- Detrito di falda (fal)
 - Deposito lacustre e palustre (lac)
Pliocene–Pleistocene medio
- Unità Geologiche Marine (U.G.M.)**
- Calcarei ciclotemici a gasteropodi (CCG)
Valanginiano–Barremiano
- Stazione microtremore a stazione singola (HVSr)
- Contatto stratigrafico presunto
 - Verticale di sondaggio con SPT

Spettri di rumore

