

UNIONE EUROPEA

REGIONE ABRUZZO

Attuazione dell'Art.11 della Legge 24 Giugno 2009, n. 77
Attività di Prevenzione del Rischio Sismico – Microzonazione Sismica del Territorio Regionale
Progetto Cofinanziato con Fondi Comunitari POR-FESR Abruzzo – 2007-2013 Asse IV – Attività IV 3.1

MICROZONAZIONE SISMICA

Carta delle Microzone Omogenee
in Prospettiva Sismica

con frequenze fondamentali di vibrazione

SCALA 1:5.000

Base topografica: CTR 1:5.000 fornita dal Servizio Cartografico della Regione Abruzzo – Sistema di Riferimento Geografico WGS 1984 Fuso 33N

REGIONE ABRUZZO

Comune di

Cagnano Amiterno (AQ)

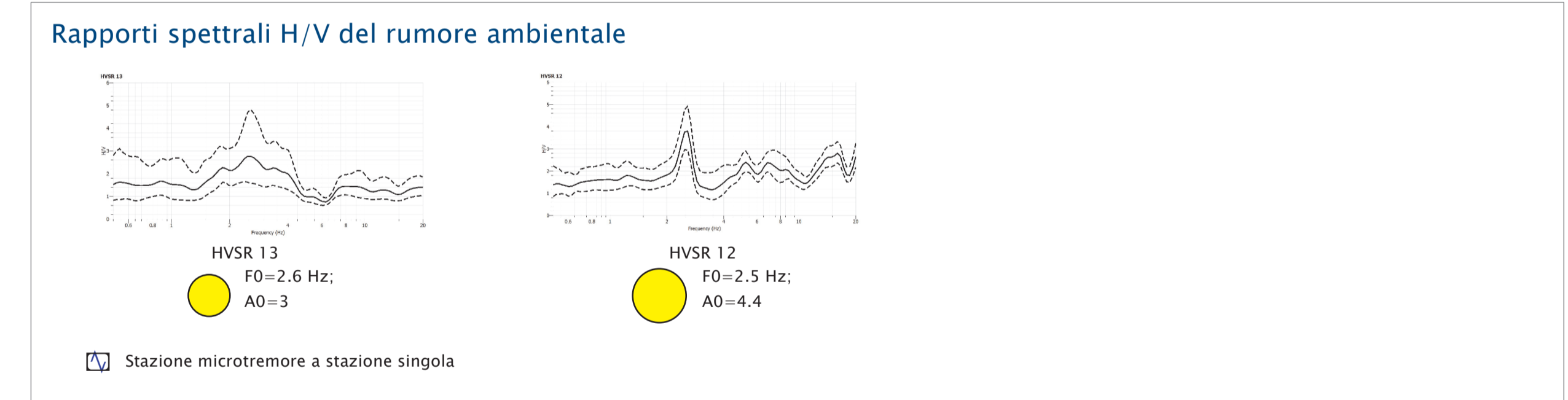
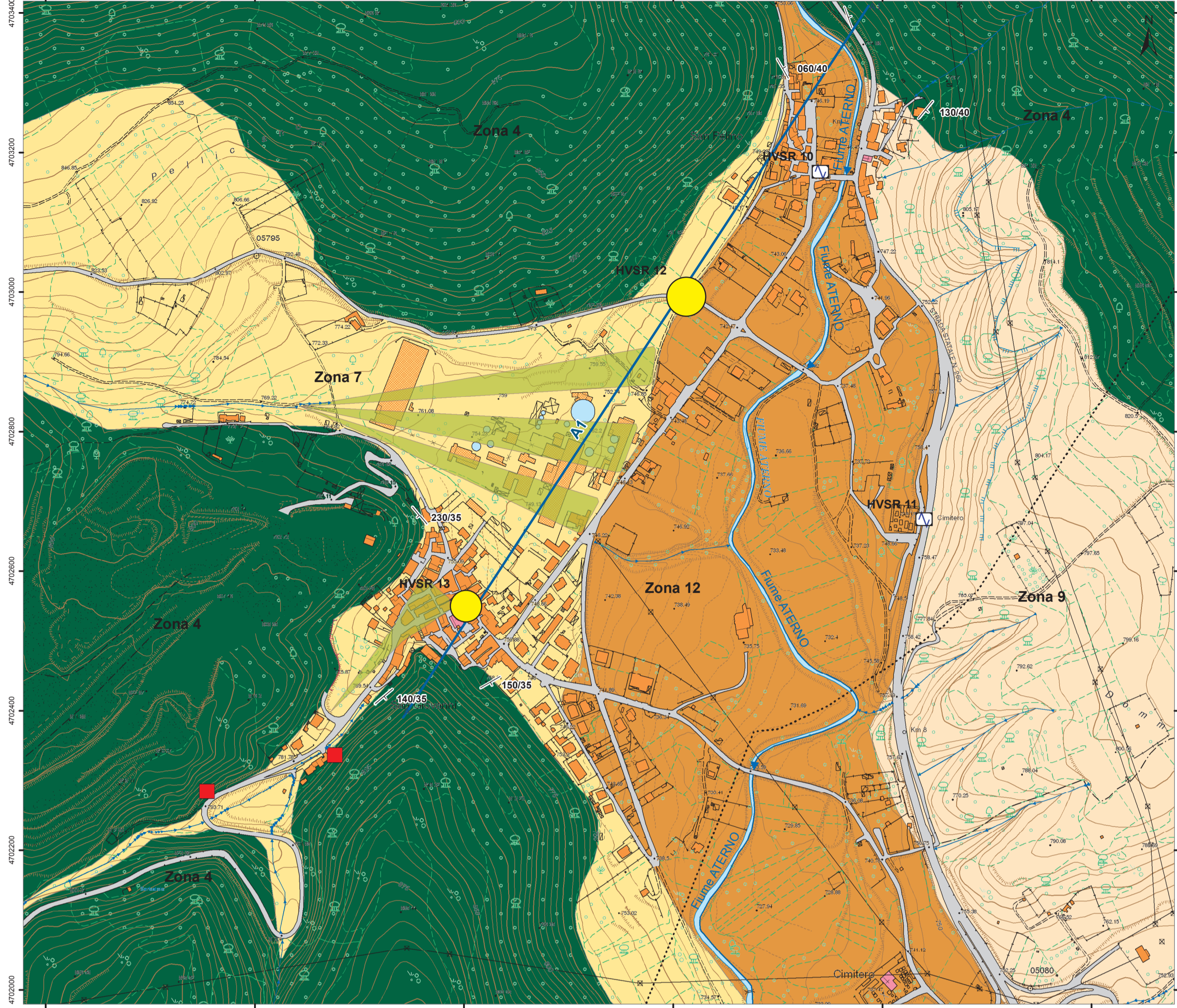
Località: San Giovanni, San Pelino

Validazione del
Tavolo Tecnico MZS

Tecnico incaricato: Geol. Nicola Labbrozzi

Data
Giugno 2013

Collaboratore: Geol. Cinzia Ucci



Legenda

ZONE STABILI SUSCETTIBILI DI AMPLIFICAZIONI LOCALI

ZONA 4

Substrato con
alternanza di
litotipi
stratificato,
molto fratturati Jv>20
(Vs<800 m/s)

ZONA 7

Ghiaia sabbiosa
poco addensata
a tratti limosa
(spessore max 40 m)
(Vs=450 m/s)

Substrato con
alternanza di litotipi
stratificato

ZONA 9

Sabbia ghiaiosa (E5)
addensata
(spessore circa 40-50 m)

Substrato con
alternanza di litotipi
stratificato

ZONA 12

Sabbia ghiaiosa (E5)
moderatamente
addensata

Limo sabbioso (E7)
sciolto con intercalazione
di clasti grossolani
(spessore di circa 15-25 m)
(Vs=300 m/s)

Substrato con
alternanza di litotipi
stratificato

Conoide alluvionale

Orlo di terrazzo fluviale > 20m

Orlo di scarpata < 10m

Corso d'acqua perenne

Sorgente lineare < 10 l/s

Cisterne cementificio

Giacitura strati
(con indicazione della immersione e inclinazione)

20< Jv<30 Grado di fratturazione, Jv

Traccia sezione geologica

0 100 200 Metri

Frequenza fondamentale di vibrazione (f0) Hz ed ampiezza del
picco H/V (A0) da misura di rumore ambientale.

Secondo picco (F1, A1)

F0 (Hz)

F1 (Hz)

A0

A1

Nessun picco significativo

1.1 – 1.9

0.5 – 0.9

2.0 – 2.9

1.0 – 2.4

3.0 – 3.9

2.5 – 4.9

4.0 – 4.9

5.0 – 7.4

5.0 – 10.0

7.5 – 9.9

10.0 – 14.9

15.0 – 20.0

