



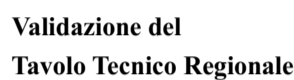
Carta delle Microzone omogenee in Prospettiva Sismica e delle frequenze fondamentali di vibrazione

SCALA 1:5.000

Base topografica: CTR 1:5.000 fornita dal Servizio Cartografico della Regione Abruzzo - Sistema di Riferimento Geografico WGS 1984 Fuso 33N

Comune di

MACROAREA 6



Soggetto Realizzatore:
Dott. Geol. Fabio FERRI

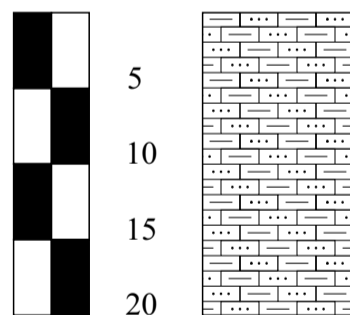
Collaboratore:
Dott.ssa Geol. Maria Adelaide ROMANO

MICROZONE OMOGENEE IN PROSPETTIVA SISMICA

ZONE STABILIZATION

ZONA 1

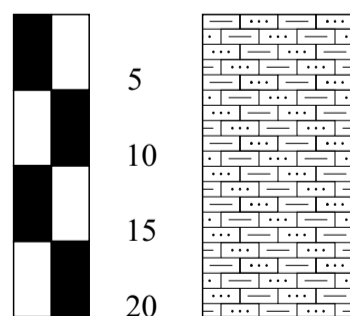
Metri



ZONE STABILI SUSCETTIBILI DI AMPLIFICAZIONE

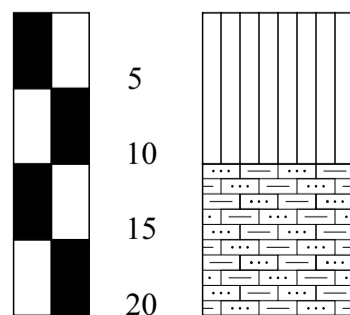
ZONA 2

Metri




ZONA 12

Metri



ZONA 3

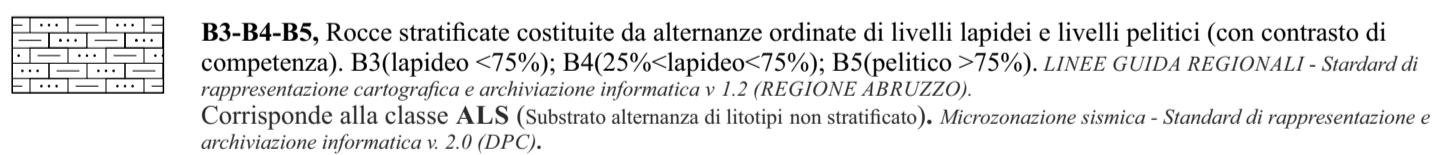
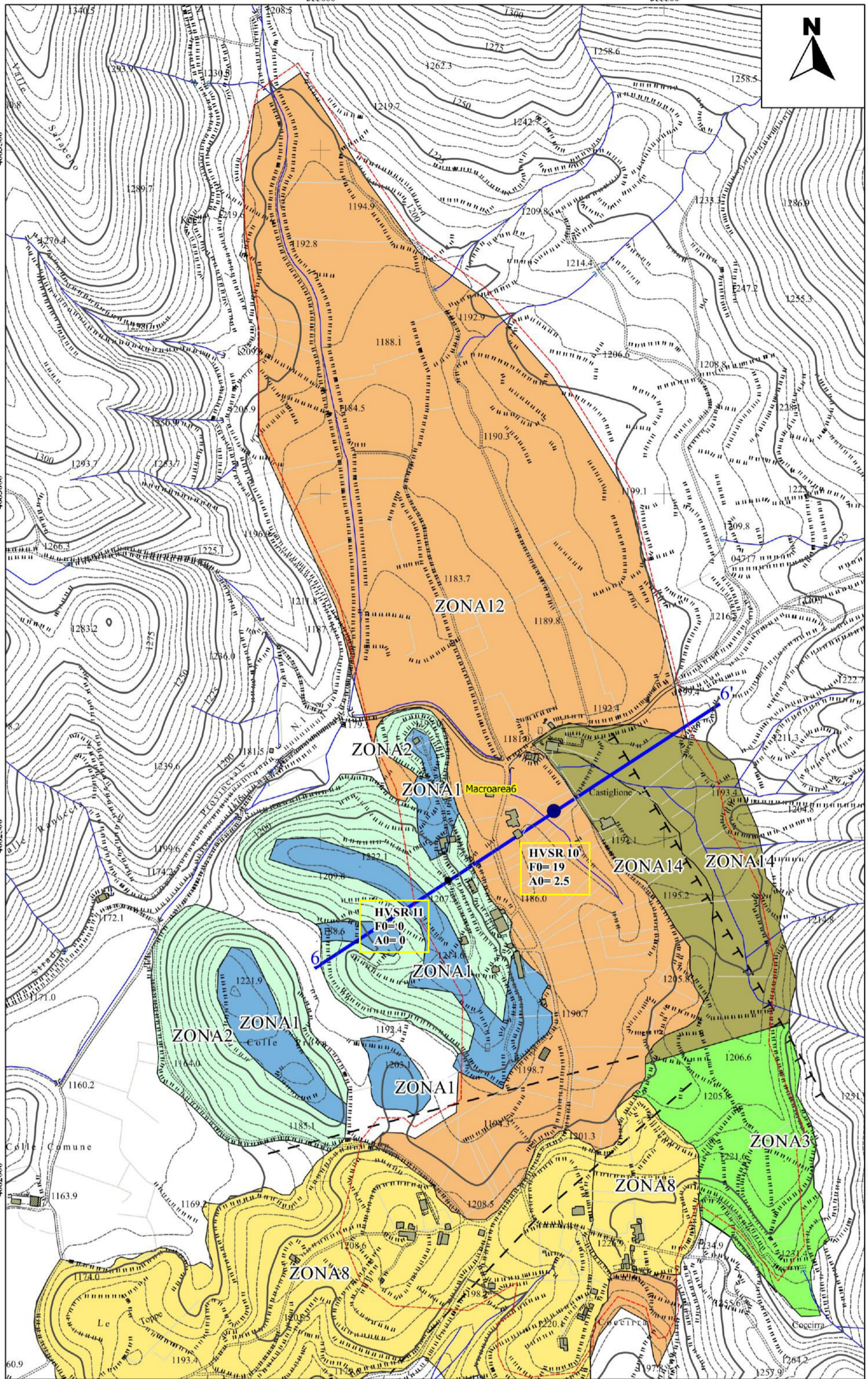


ZONA 1.

E5, Spessore max 5
m, Sciolto (IV)

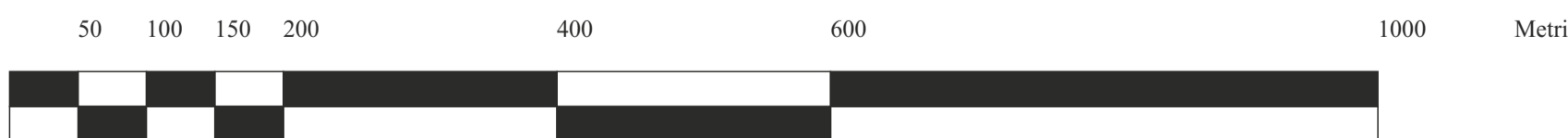
ZONA 8

B5
Vs inferiore a 800



E7-Limo-sabbioso. LINEE GUIDA REGIONALI - Standard di rappresentazione cartografica e archiviazione informatica v. 1.2 (REGIONE ABRUZZO).
Corrisponde alla classe **MH** (Limi inorganici, sabbie fini, limi micacei o diatomicei). Microzonazione sismica - Standard di rappresentazione e archiviazione informatica v. 2.0 (DPC).

E5-Sabbia ghiaiosa, Elementi lapidei di dimensioni comprese mediamente tra 2 e 60 mm. *LINEE GUIDA REGIONALI - Standard di rappresentazione cartografica e archiviazione informatica v. 1.2 (REGIONE ABRUZZO).*
Corrisponde alla classe SW (Sabbie pulite e ben assortite, sabbie ghiaiose). *Microzonazione sismica - Standard di rappresentazione e archiviazione informatica v. 2.0 (DPC).*

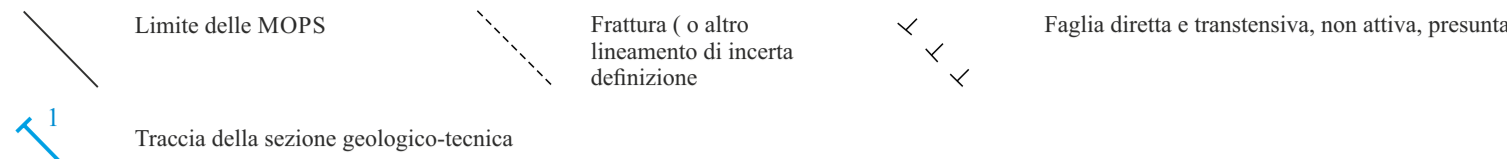


Base topografica realizzata a partire dagli elementi 378073; 378074; 378061; 378062.

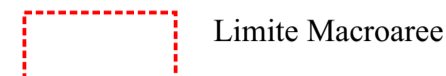
Sistema di riferimento: **WGS84 UTM fuso 33N.**

Base topografica CTR 1:5000 fornita dal Servizio cartografico della Regione Abruzzo tramite convenzione con l'Ordine dei Geologi -Regione Abruzzo.

ELEMENTI LINEARI

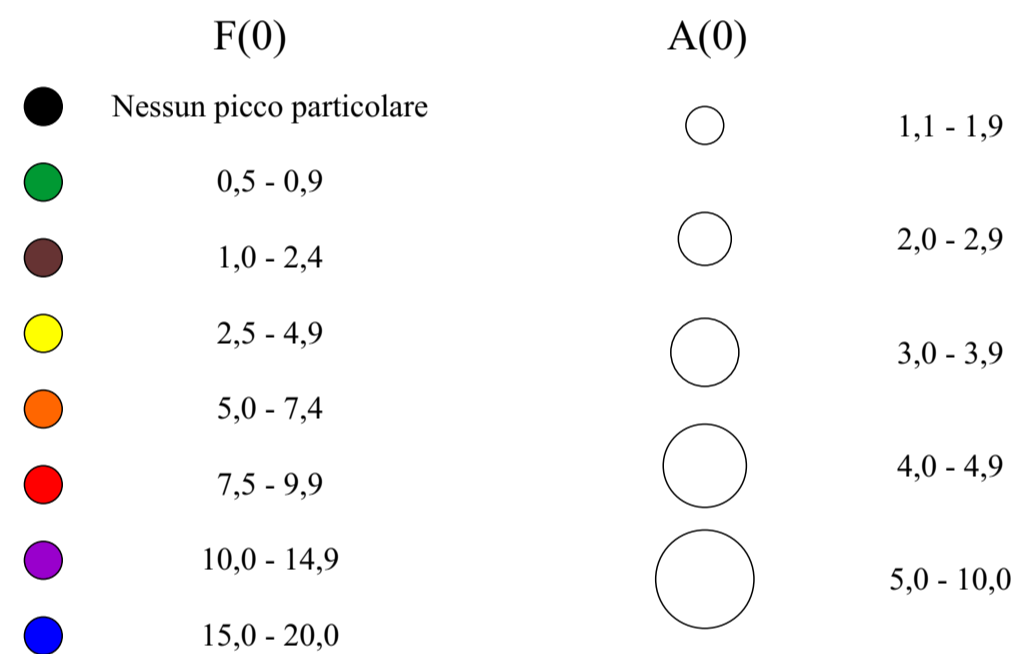


ALTRI ELEMENTI

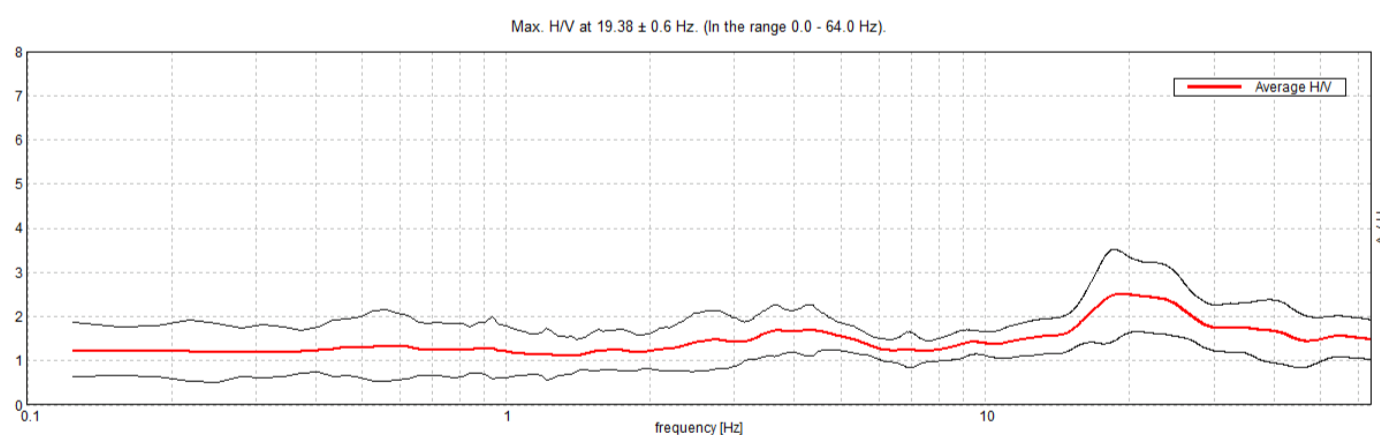


FREQUENZE FONDAMENTALI DI VIBRAZIONE

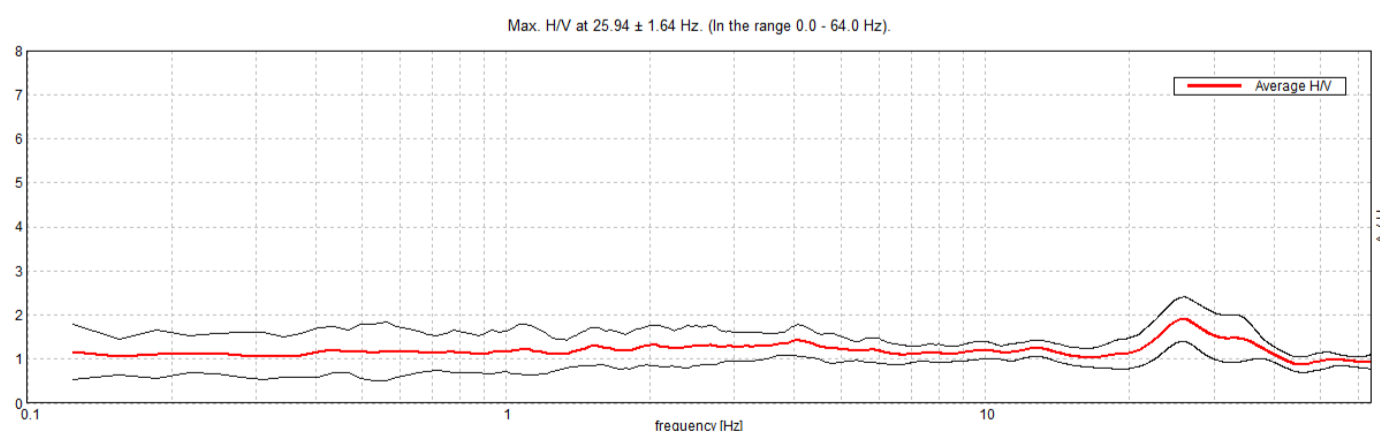
Frequenza fondamentale (F0) ed ampiezza del picco H\V (A0)



HVSR 10



HVSR 11



BIBLIOGRAFIA

- **REGIONE ABRUZZO** - Gruppo di Lavoro per le Attività di Microzonazione Sismica ; *LINEE GUIDA REGIONALI - Standard di rappresentazione cartografica e archiviazione informatica v.1.2.*
- **DPC** - Commissione tecnica per la microzonazione sismica; *Microzonazione sismica - Standard di rappresentazione e archiviazione informatica v. 2.0.*
- **ISPRA - SERVIZIO GEOLOGICO D'ITALIA**; *Carta geologica d'Italia in scala 1:50000 - Foglio 358 "Pescorocchio".*
- **ISPRA - SERVIZIO GEOLOGICO D'ITALIA**; *NOTE ILLUSTRATIVE DELLA CARTA GEOLOGICA D'ITALIA alla scala 1:50.000 foglio 358 "Pescorocchio"*
- **Ateneo di Rilevamento Regionale dell'Abruzzo e del Bacino Interregionale del Gargano**; *Carta della pericolosità sismica e geologica del Piano Stralcio di Bacino per l'Assetto Idrogeologico dei Bacini Idrografici di Rilevno Regionale Abruzzesi e del Bacino Interregionale del Fiume Sarno "Fenomeni Gravitativi e Processi Erosivi" - Regione Abruzzo, Foglio 378 O e 378 E.*
- **ISPRA; IFPI** - *Inventario dei fenomeni franosi in Italia.*