

**MICROZONAZIONE SISMICA**  
 Carta delle Microzone Omogenee in Prospettiva Sismica e delle Frequenze di risonanza Tav. 1  
 SCALA 1:5.000  
**REGIONE ABRUZZO**  
 Comune di **Roccaraso (AQ)**

Tecnica incaricata:  
 Geol. Camillo CAMBERIARDINO  
 Collaboratori:  
 Geol. Rita DI PRINZIO  
 Geol. Fabio COLANTONIO (informativo)



**Legenda**

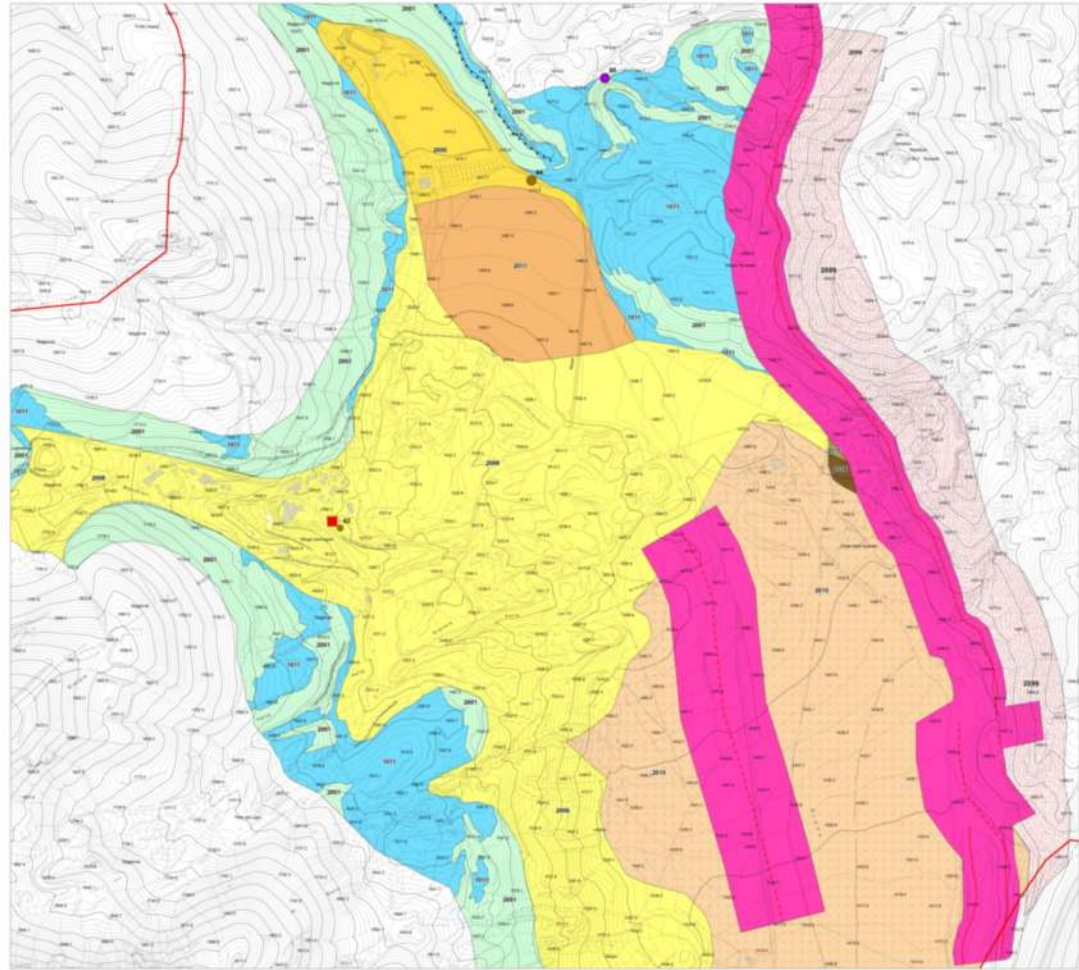
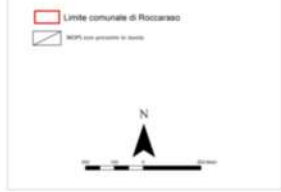
**Frequenza fondamentale (F0) ed ampiezza del picco H/V (AD)**

●	Nei casi senza amplificazione	○	0,1 - 0,9
●	0,1 - 0,9	○	0,9 - 1,9
●	1,0 - 1,9	○	1,9 - 2,9
●	2,0 - 2,9	○	2,9 - 3,9
●	3,0 - 3,9	○	3,9 - 4,9
●	4,0 - 4,9	○	4,9 - 5,9
●	5,0 - 5,9	○	5,9 - 6,9
●	6,0 - 6,9	○	6,9 - 7,9
●	7,0 - 7,9	○	7,9 - 8,9
●	8,0 - 8,9	○	8,9 - 9,9
●	9,0 - 9,9	○	9,9 - 10,9
●	10,0 - 10,9	○	10,9 - 11,9
●	11,0 - 11,9	○	11,9 - 12,9

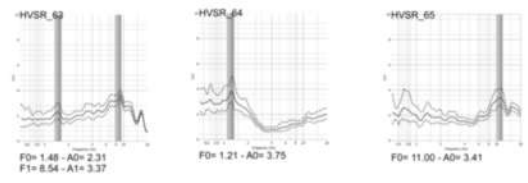
**Secondo picco (F1, A1)**

■	0,1 - 0,9	□	1,1 - 1,9
■	1,0 - 1,9	□	1,9 - 2,9
■	2,0 - 2,9	□	2,9 - 3,9
■	3,0 - 3,9	□	3,9 - 4,9
■	4,0 - 4,9	□	4,9 - 5,9
■	5,0 - 5,9	□	5,9 - 6,9
■	6,0 - 6,9	□	6,9 - 7,9
■	7,0 - 7,9	□	7,9 - 8,9
■	8,0 - 8,9	□	8,9 - 9,9
■	9,0 - 9,9	□	9,9 - 10,9
■	10,0 - 10,9	□	10,9 - 11,9
■	11,0 - 11,9	□	11,9 - 12,9

(\*) In carta è punto esatto della prova HVSR e il corrispondente di F0



Curve delle HVSR presenti su carta



**Microzone Omogenee in Prospettiva Sismica**

**Zone Stabili**

Substrato lapideo (S11)  
 Substrato granitico compatto (S22)  
 Substrato ad alterazione di tempo (S33)

**Zone stabili suscettibili di amplificazioni locali**

Zona 0 (S00)  
 Zona 1 (S01)  
 Zona 2 (S02)  
 Zona 3 (S03)  
 Zona 4 (S04)  
 Zona 5 (S05)  
 Zona 6 (S06)  
 Zona 7 (S07)  
 Zona 8 (S08)  
 Zona 9 (S09)  
 Zona 10 (S10)  
 Zona 11 (S11)  
 Zona 12 (S12)  
 Zona 13 (S13)  
 Zona 14 (S14)  
 Zona 15 (S15)  
 Zona 16 (S16)

**Unità del substrato geologico**

R00 - Calcari a Pulaia e Olibana  
 S1 - Calcari a Ripetone  
 S2 - Calcari a Paganicciolo

**Litologie**

A - Calcari brecciosi, granitici e calcareo  
 B1 - Calcari micritici stratificati  
 E2 - Calcari e calcari calcarei  
 E3 - Calcari calcarei  
 F3 - Linea argillosa  
 Z2 - Depositi di versante

**Forme di superficie e spalte**

a 10-20 m    b > 20 m  
 Orlo di scarpata morfologica  
 Orlo di terrazzo fluviale  
 Cresta  
 Picco rotondo  
 Cattedrante

**Faglie attive e capaci**

--- Faglia diretta (storica)  
 --- Faglia diretta (presente)

**Forme**

□ Coniada alluvionale

**Zone di attenzione per instabilità**

Zk... - Zona di attenzione per faglie attive e capaci