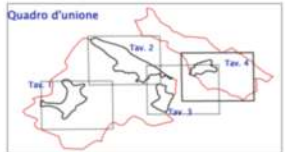


MICROZONAZIONE SISMICA
 Carta delle Microzone Omogenee
 in Prospettiva Sismica
 e delle Frequenze di risonanza Tav. 4
 Scala 1:5.000
REGIONE ABRUZZO
 Comune di
Roccaraso (AQ)

Tecnica incaricata:
 Geol. Camillo CAMBERIARDINO
 Collaboratori:
 Geol. Rita DI PRINZIO
 Geol. Fabio COLANTONIO (informatico)



Legenda

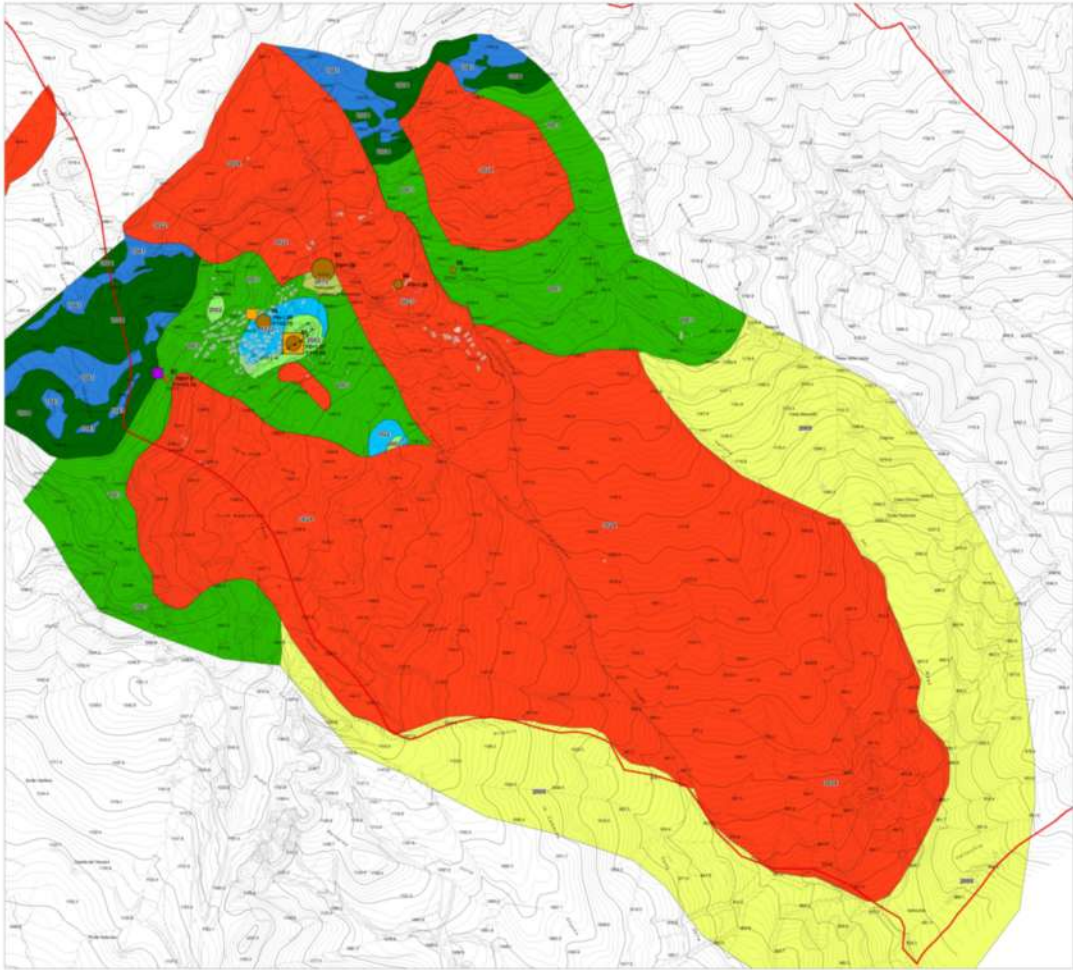
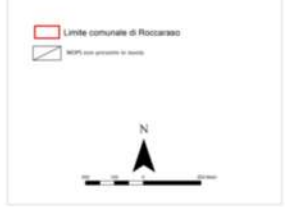
Frequenza fondamentale (F0) ed ampiezza del picco H/V (AD)

●	0,1 - 0,9	○	0,1 - 0,9
●	0,9 - 1,8	○	0,9 - 1,8
●	1,8 - 2,7	○	1,8 - 2,7
●	2,7 - 3,6	○	2,7 - 3,6
●	3,6 - 4,5	○	3,6 - 4,5
●	4,5 - 5,4	○	4,5 - 5,4
●	5,4 - 6,3	○	5,4 - 6,3
●	6,3 - 7,2	○	6,3 - 7,2
●	7,2 - 8,1	○	7,2 - 8,1
●	8,1 - 9,0	○	8,1 - 9,0
●	9,0 - 9,9	○	9,0 - 9,9
●	9,9 - 10,8	○	9,9 - 10,8

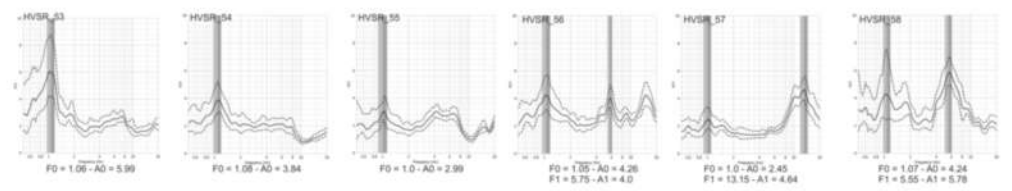
Secondo picco (F1, A1)

■	0,1 - 0,9	□	0,1 - 0,9
■	0,9 - 1,8	□	0,9 - 1,8
■	1,8 - 2,7	□	1,8 - 2,7
■	2,7 - 3,6	□	2,7 - 3,6
■	3,6 - 4,5	□	3,6 - 4,5
■	4,5 - 5,4	□	4,5 - 5,4
■	5,4 - 6,3	□	5,4 - 6,3
■	6,3 - 7,2	□	6,3 - 7,2
■	7,2 - 8,1	□	7,2 - 8,1
■	8,1 - 9,0	□	8,1 - 9,0
■	9,0 - 9,9	□	9,0 - 9,9
■	9,9 - 10,8	□	9,9 - 10,8

(*) In carta il punto esatto della prova HVSR è il corrispondente di F0



Curve delle HVSR prese su carta



Microzone Omogenee in Prospettiva Sismica

Zone Stabili

- Substrato lapideo (1001)
- Completamenti a breccie parganone, non cementate. Substrato geologico rigido, Vs > 800 m/s
- Substrato ad alternanza di litipi (1003)
- Alternanza di calcari bianchi (Tol), calcari massivi a breccia argillosa. Substrato geologico rigido, Vs > 800 m/s

Zone stabili suscettibili di amplificazioni locali

- Zone 1 (1005)
- Zone 2 (1006)
- Zone 3 (1007)
- Zone 4 (1008)
- Zone 5 (1009)
- Zone 6 (1010)
- Zone 7 (1011)
- Zone 8 (1012)
- Zone 9 (1013)
- Zone 10 (1014)
- Zone 11 (1015)
- Zone 12 (1016)
- Zone 13 (1017)
- Zone 14 (1018)
- Zone 15 (1019)
- Zone 16 (1020)

Unità del substrato geologico

- M50: Piani di Agnone
- U500: Marna e Ostrina
- P50a: Formazione di Gamberale-Piscocostanzo
- P50b: Formazione di Gamberale-Piscocostanzo

Litologie

- B3: Alternanza di conglomerati e fanghi parganone
- B4: Calcari, c. massivi e marna argillosa
- C2: Argille marnose
- F4: Argille limose

Zone di attenzione per instabilità

- Zone 1: Zona di attenzione per instabilità di versante quozionico

Forme di superficie e spalte

- h > 10,00 m h > 20 m
- Orlo di scarpata morfologica
- Orlo di terrazzo fluviale
- Picco isolato