

MICROZONAZIONE SISMICA

Carta delle Microzone Omogenee in Prospettiva Sismica

SCALA 1:5.000

Base topografica: CTR 1:5.000 fornita dal Servizio Cartografico della Regione Abruzzo - Sistema di Riferimento Geografico WCS 1984 Fuso 33N

REGIONE ABRUZZO

Comune di Arsita (TE)

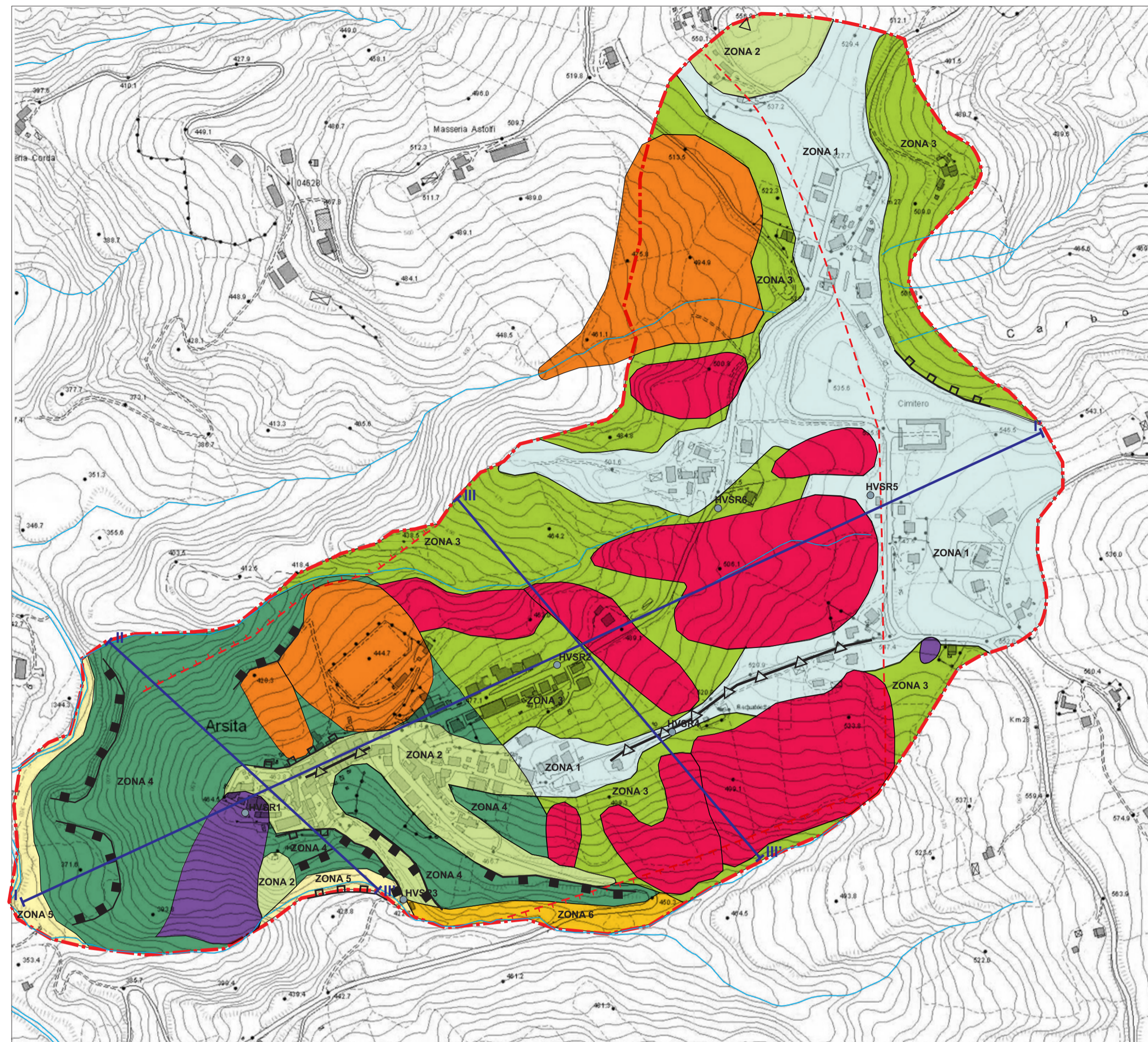


Validazione del
Tavolo Tecnico MZS

Tecnico incaricato: Geol. Caterina VELLANTE

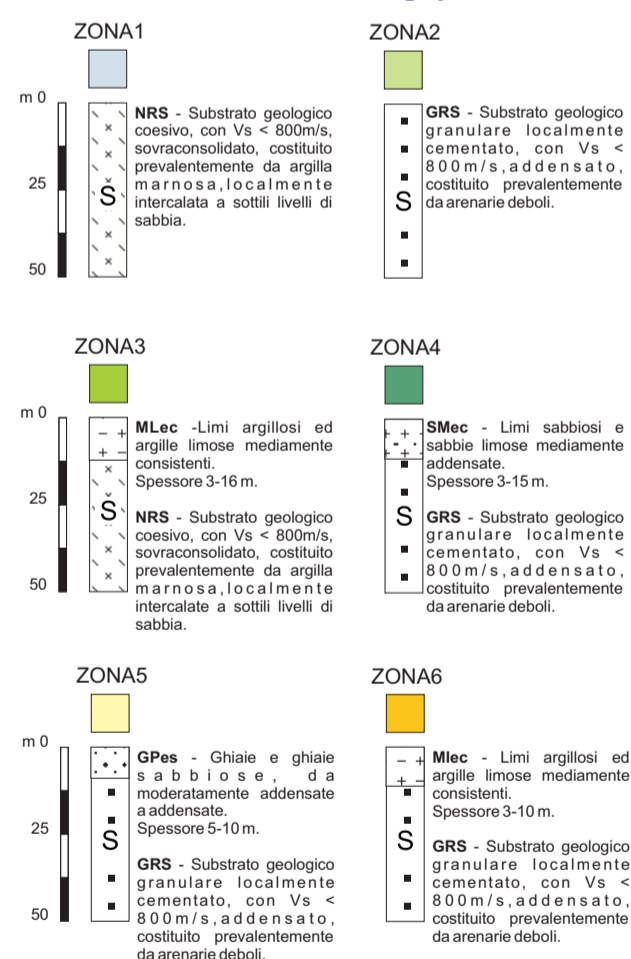
Data
Settembre 2013

Collaboratore: Geol. Giuseppe ROSSI



Legenda

Zone stabili suscettibili di amplificazioni



Elementi tettonico-strutturali:

Faglia diretta presunta non attiva

Lineamento tettonico di incerta definizione

Elementi geomorfologici:

Orlo di scarpate morfologiche:
10m-11-20m H>20m

Altri elementi

Cresta Poggio isolato

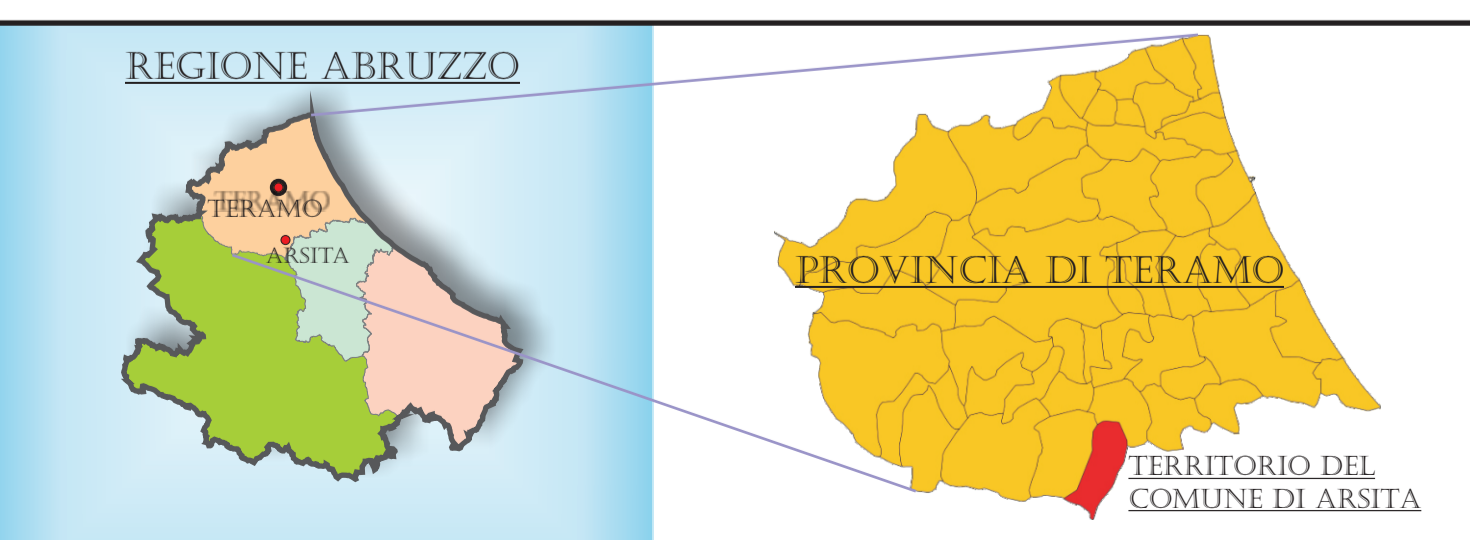
Ubicazione misurazioni HVSR

Delimitazione area esaminata MZS

Trazza sezioni geologico-tecniche

Zone suscettibili di instabilità

Instabilità di versante
Frane
Attiva
Quiescente
Inattiva



Sezioni Geologico-Tecniche

