

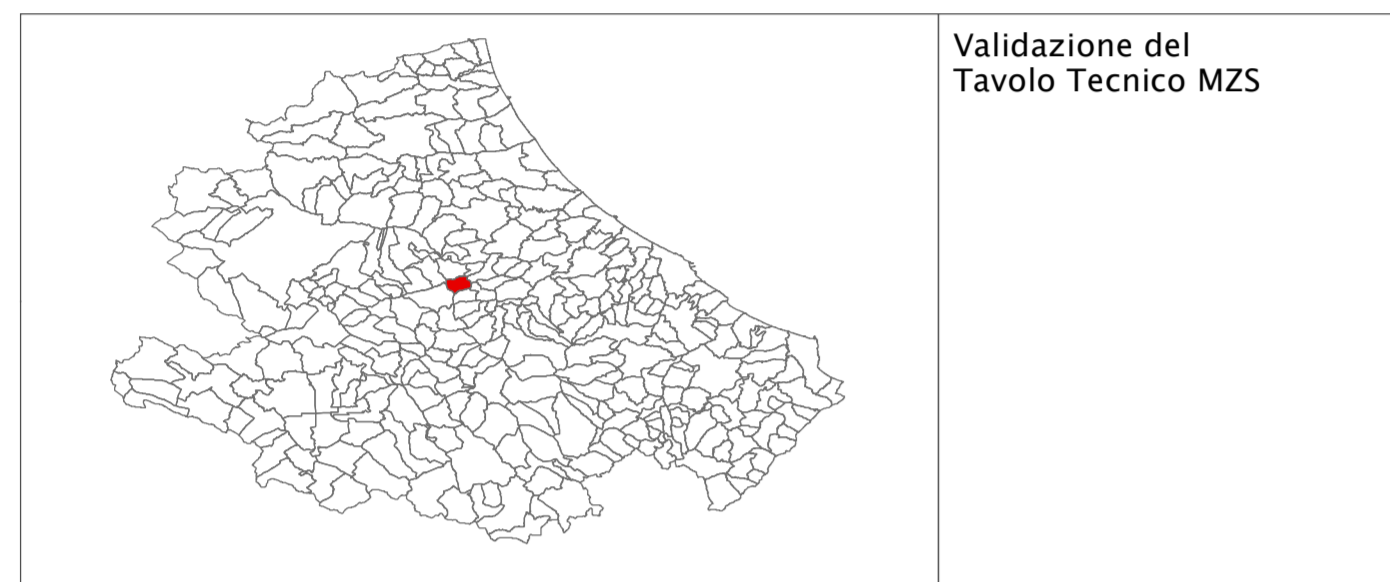
MICROZONAZIONE SISMICA

Carta delle Microzone Omogenee in Prospettiva Sismica

SCALA 1:5.000

REGIONE ABRUZZO

 Comune di **Brittoli (PE)**



Tecnico incaricato: Dott. Geol. Biferi Umberto

 Collaboratori: Dott. Geol. Fredella Maria Incoronata

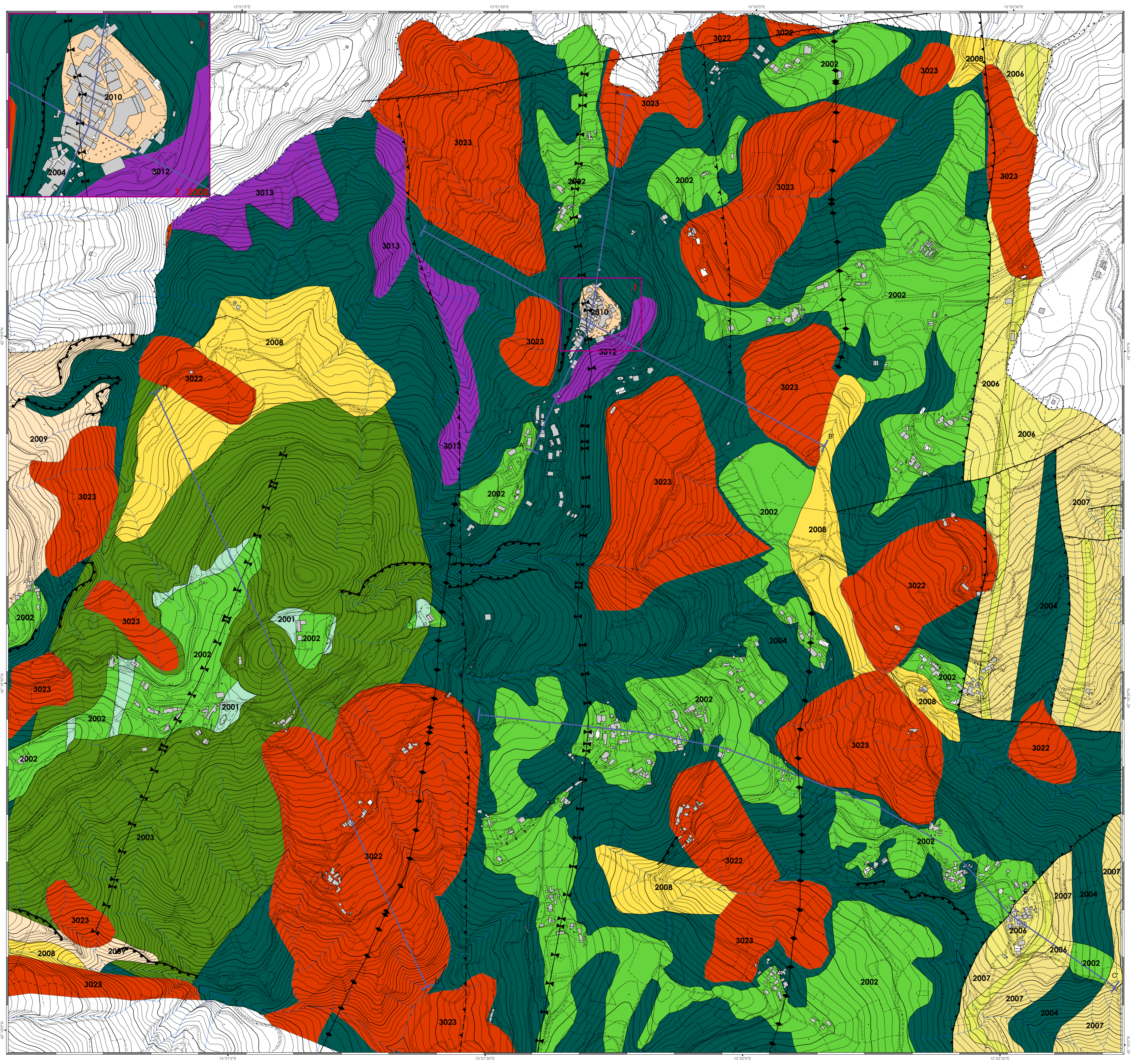
 Dott. Geol. Cichella Stefano

Data

Legenda

ZONE STABILI SUSCETTIBILI DI AMPLIFICAZIONI LOCALI

ZONA 1 acclività < 15° 7 - 15 m $V_s \sim 700 \text{ m/s}$ > 30 m $400 \text{ m/s} < V_s < 700 \text{ m/s}$	ZONA 2 acclività < 15° > 30 m $400 \text{ m/s} < V_s < 700 \text{ m/s}$
ZONA 3 acclività > 15° 7 - 15 m $V_s \sim 700 \text{ m/s}$ > 30 m $400 \text{ m/s} < V_s < 700 \text{ m/s}$	ZONA 4 acclività > 15° > 30 m $400 \text{ m/s} < V_s < 700 \text{ m/s}$



ZONA 5 acclività < 15° 7 - 15 m $V_s \sim 700 \text{ m/s}$ > 30 m $300 \text{ m/s} < V_s < 400 \text{ m/s}$	ZONA 6 acclività < 15° > 30 m $300 \text{ m/s} < V_s < 400 \text{ m/s}$
ZONA 7 acclività > 15° > 30 m $300 \text{ m/s} < V_s < 400 \text{ m/s}$	ZONA 8 3 - 5 m $120 \text{ m/s} < V_s < 150 \text{ m/s}$ > 30 m $400 \text{ m/s} < V_s < 700 \text{ m/s}$
ZONA 9 10 - 20 m $V_s \sim 180 \text{ m/s}$ > 30 m $400 \text{ m/s} < V_s < 700 \text{ m/s}$	ZONA 10 3 - 5 m $V_s \sim 200 \text{ m/s}$ > 30 m $400 \text{ m/s} < V_s < 700 \text{ m/s}$ effetto cresta

Informazione sul substrato

	Substrato: a) granulatore cementato b) alternanza di litofili c) coesivo sovraconsolidato
	Substrato: a) stratificato b) non stratificato

Litologia dei terreni di copertura

	Riparto antropico formato da ghiaia limosa, con trovanti di dimensioni variabili da 0.8 a 1.0 cm; limo argilloso a vena poco consistente con frustoli carboniosi e frammenti di laterite. Depositi detritici di versante con tessitura medio fine, paluscoli e/o depositi di frana spessi formati da sabbie ghiaiose in matrice fine limosa; da addensato o moderatamente addensato. Depositi eluvio-colluviali a granulometria mista formati da limo sabbioso con detriti inglobati, da moderatamente addensato ad addensato.
--	--

ZONE SUSCETTIBILI DI INSTABILITA'

3012 Instabilità di versante da scorrimento, Attivo	3022 Instabilità di versante da scorrimento, Quiescente
3013 Instabilità di versante da colata o deformazione superficiale lenta, Attivo	3023 Instabilità di versante da colata o deformazione superficiale lenta, Quiescente

Lineamenti

	Foglia diretta e trasversiva non attiva - tratto accertato Foglia diretta e trasversiva non attiva - tratto inferito Foglia inversa non attiva - tratto certo Foglia inversa non attiva - tratto inferito Cresta		Orlo di scarpata morfologica (> 20 m) Orlo di scarpata morfologica (10 - 20 m) Traccia di sezione geologica-tecnica Anticlinale Sinclinale
--	--	--	--

0 100 200 400 Metri