



Attuazione dell'Art.11 della Legge 24 Giugno 2009, n. 77
 Attività di Prevenzione del Rischio Sismico - Microzonazione Sismica del Territorio Regionale
 Progetto Cofinanziato con Fondi Comunitari POR-FESR Abruzzo - 2007-2013 Asse IV - Attività IV 3.1

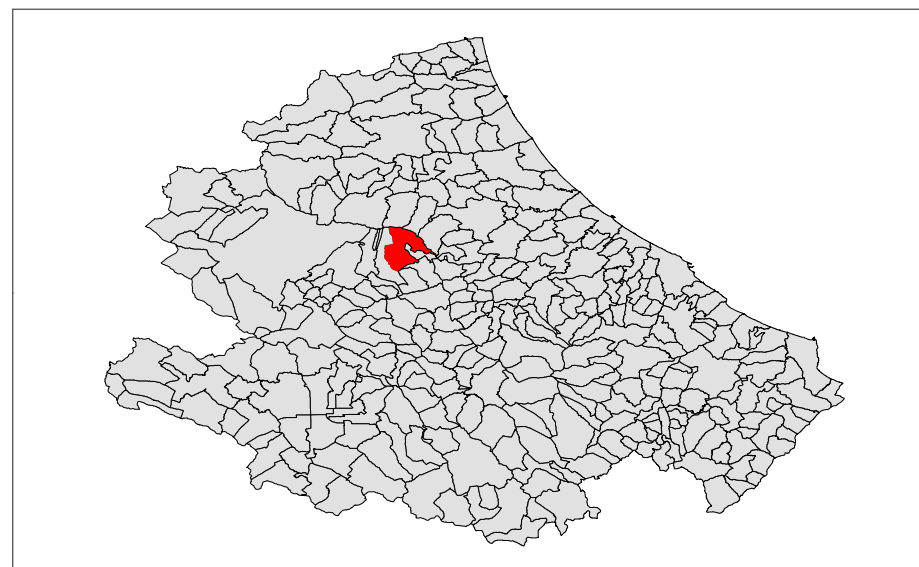
MICROZONAZIONE SISMICA

Carta delle microzone omogenee in prospettiva sismica

SCALA 1:5.000
 Base topografica: CTR 1:5.000 fornita dal Servizio Cartografico della Regione Abruzzo - Sistema di Riferimento Geografico WGS 1984 Fuso 33N

REGIONE ABRUZZO

Comune di Castel del Monte (AQ)

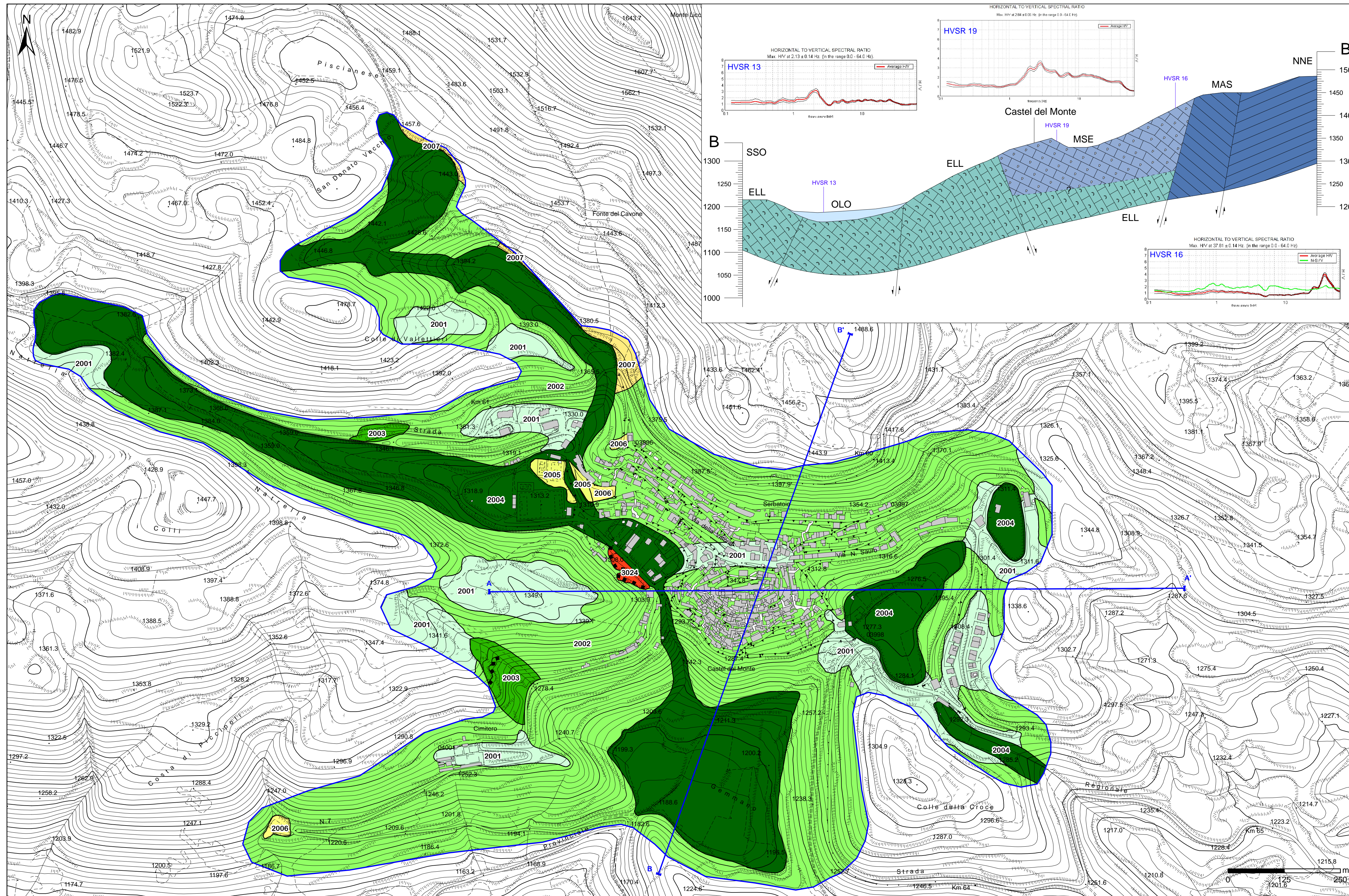


Validazione del Tavolo Tecnico MZS

Tecnico incaricato: Dott. Geol. Carlo Vasile

Data: 22/08/2013

Collaboratore: Dott. Geol. Luigi Vasile



Legenda

Area sottoposta a Microzonazione Sismica

Descrizione del substrato

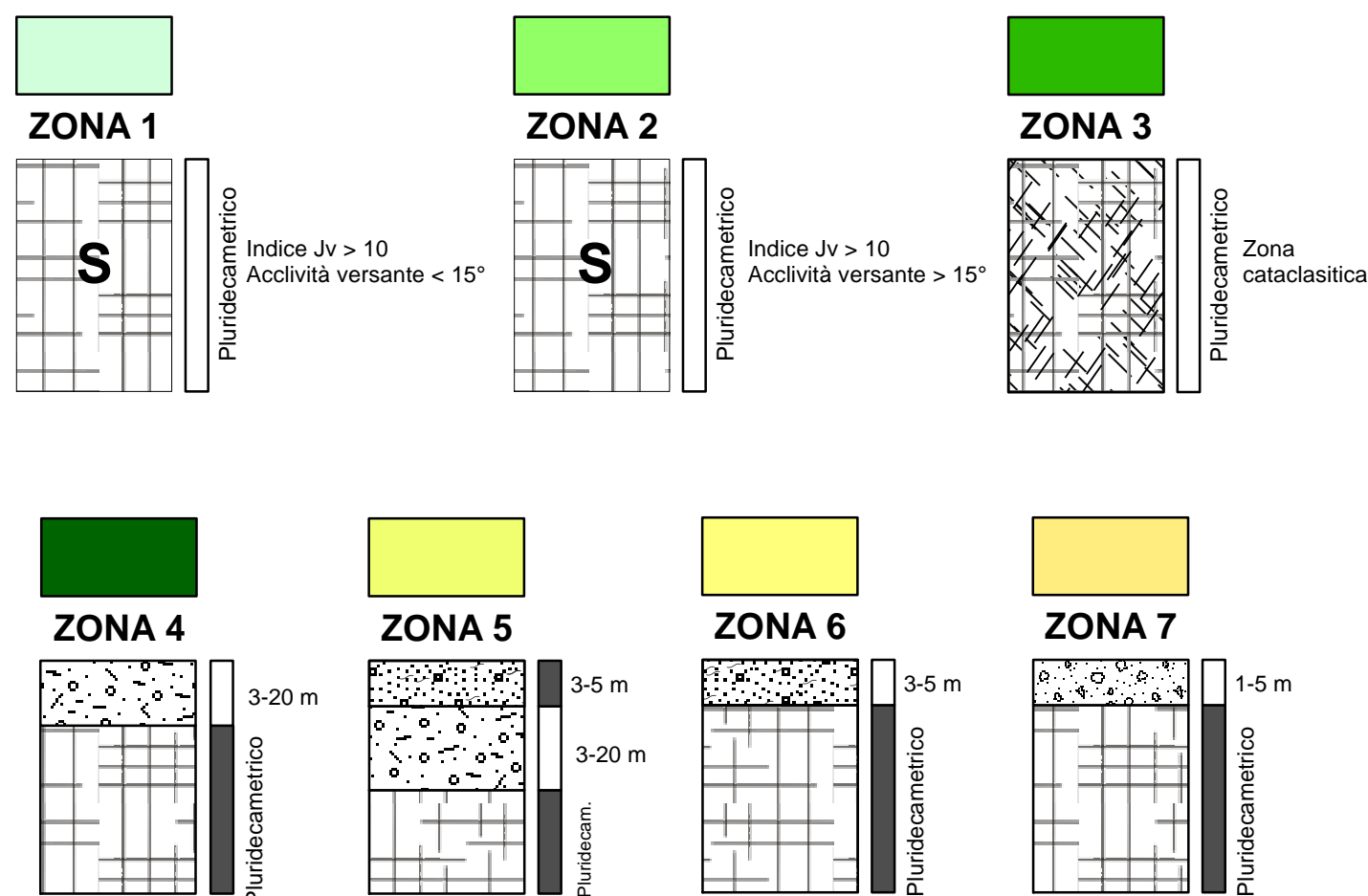
Legenda

Substrato

- a) lapideo;
- b) granulare cementato;
- c) coesivo sovraconsolidato.

- S) stratificato;
- NS) non stratificato.

Zone stabili suscettibili di amplificazioni locali



Descrizione litologica

- Riporto antropico (rilevato/discarica)
Deposito antropico costituito da detriti calcarei in matrice terrosa/RSU
- Unità eluvio-colluviale
Limi e limi sabbioso-argillosi con abbondanti clasti calcarei a spigoli vivi e sub-angolosi.
- Deposito di versante
Breccie calcaree in clasti da centimetrici a decimetrici in matrice terrosa nettamente subordinata. A luoghi la tessitura è grossolana, anche a grossi blocchi.
- Substrato calcareo intensamente fratturato (zona cataclastica)
Deposito fortemente eterometrico, granulometricamente variabile dalla ghiaia con sabbia a blocchi in matrice fine.

Zone suscettibili di instabilità

Instabilità di versante

- Quiescente

Forme di superficie

- Orlo di scarpata morfologica (10-20 m)

Sezioni geologico-tecniche

- Traccia di sezione geologica (n-n': identificativo sezione)

