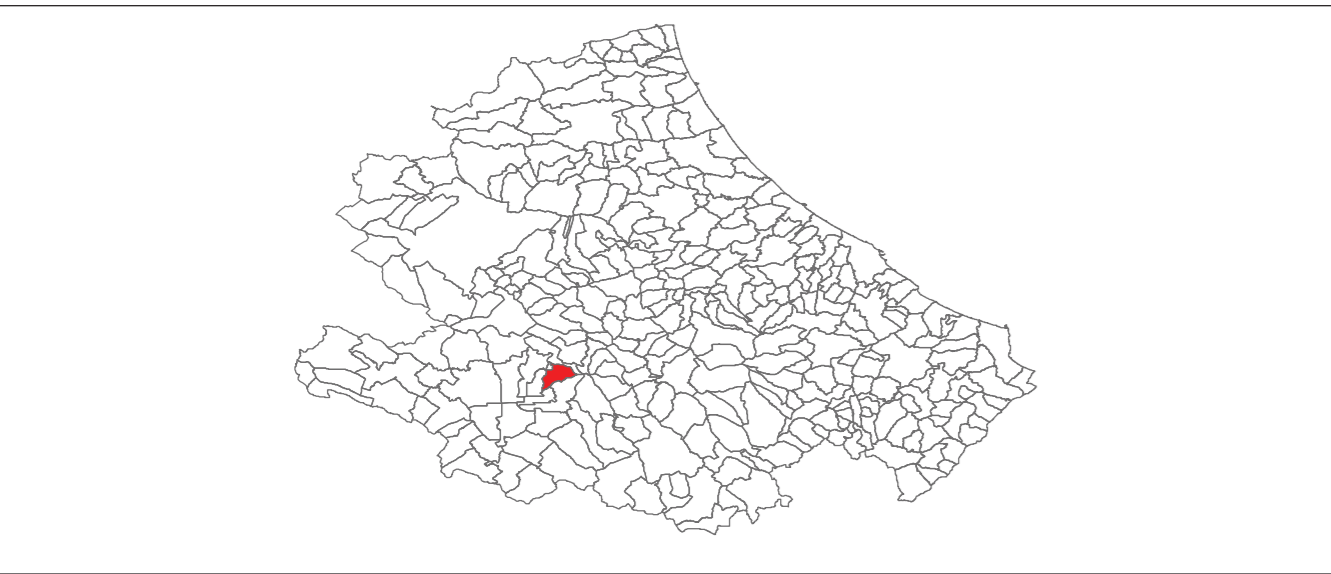


MICROZONAZIONE SISMICA

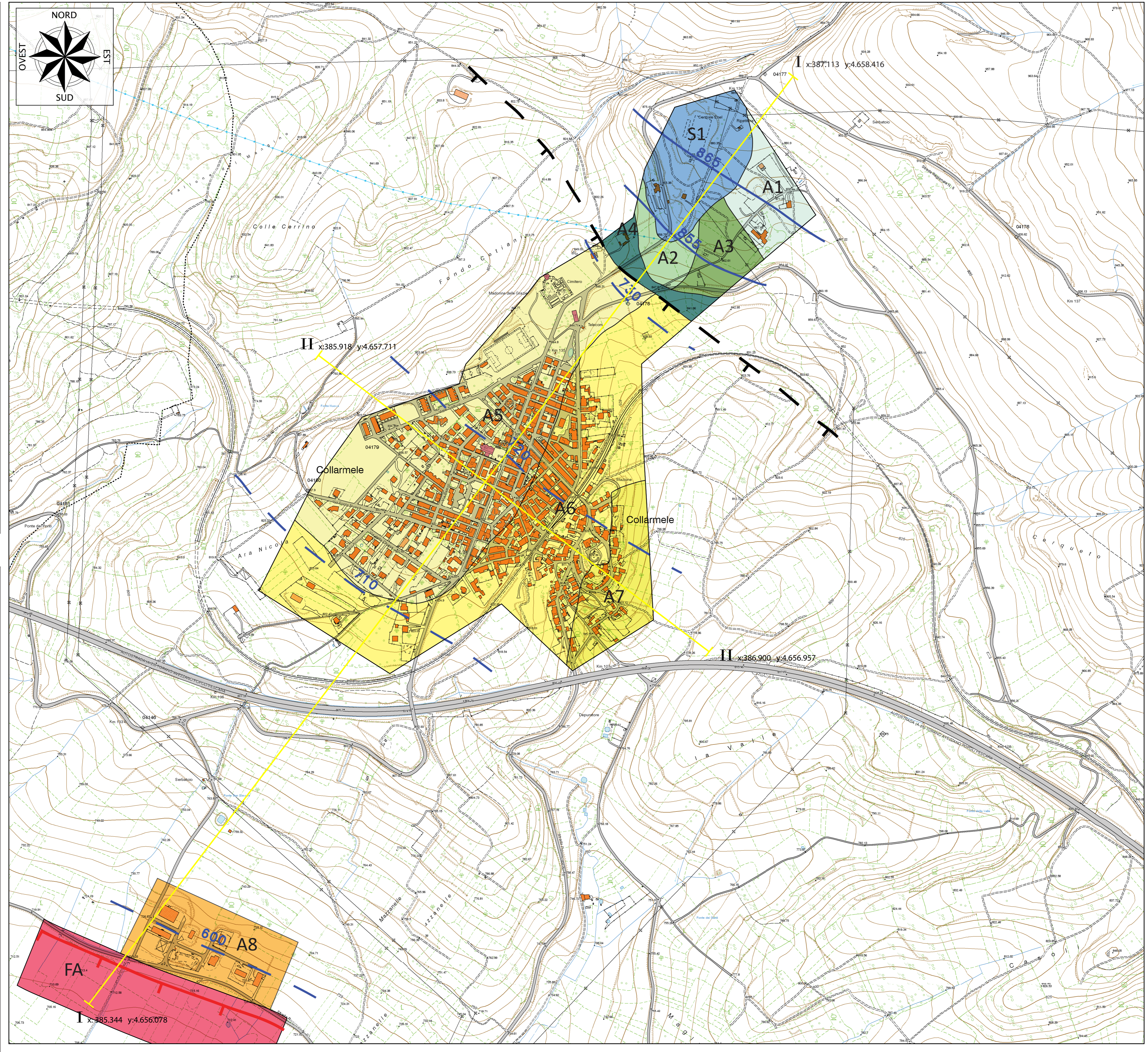
Carta delle microzone omogenee in prospettiva sismica

SCALA 1:5.000

REGIONE ABRUZZO
Comune di Collaromele (AQ)



Regione	Soggetti Realizzatori	Data
	Geol. - ANGELO MONACO Collaboratore Geol. - Pinuccio D'Aquila	Giugno 2013



Legenda

Zone stabili

S 1
Breccie cementate stratificate $i < 15^\circ$
Calcari stratificati $i = 15^\circ - 30^\circ$

Zone stabili suscettibili di amplificazioni locali

A 1 Chiala eterometrica in matrice sabbiosa sciolta
Calcari stratificati $i = 15^\circ - 30^\circ$

A 2 Chiala eterometrica in matrice sabbiosa sciolta
Breccie cementate stratificate $i < 15^\circ$
Calcari stratificati $i = 15^\circ - 30^\circ$

A 3 Chiala eterometrica in matrice sabbiosa sciolta
Sabbie e limi $V_s = 340 \text{ m/s}$
Calcari stratificati $i = 15^\circ - 30^\circ$

A 4 Chiala con clasti subarrotondati in abbondante matrice sabbiosa
Sabbie e limi $V_s = 340 \text{ m/s}$
Calcari stratificati $i = 15^\circ - 30^\circ$

A 5 Chiala con clasti subarrotondati in abbondante matrice sabbiosa sciolta
Sabbie e limi $V_s = 340 \text{ m/s}$
Limi argillosi consistenti $V_s = 500 \text{ m/s}$

A 6 Sabbie e limi $V_s = 340 \text{ m/s}$
Limi argillosi consistenti $V_s = 500 \text{ m/s}$

A 7 Limi bianchi plastici moderatamente consistenti $V_s = 500 \text{ m/s}$
Limi argillosi consistenti $V_s = 500 \text{ m/s}$

A 8 Marne fogliettate di consistenza litoude $V_s = 700 \text{ m/s}$

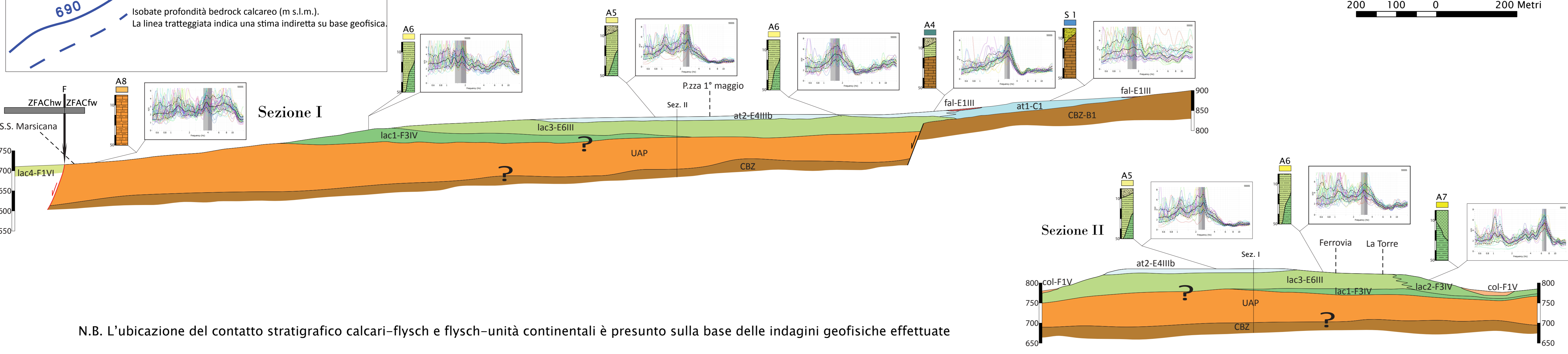
Zone suscettibili di instabilità

FA Area interessata da deformazioni dovute a faglie attive e capaci

Faglia attiva e capace

Faglia diretta (certa)

Isobate profondità bedrock calcareo (m s.l.m.).
La linea tratteggiata indica una stima indiretta su base geofisica.



N.B. L'ubicazione del contatto stratigrafico calcari-flysch e flysch-unità continentali è presunto sulla base delle indagini geofisiche effettuate