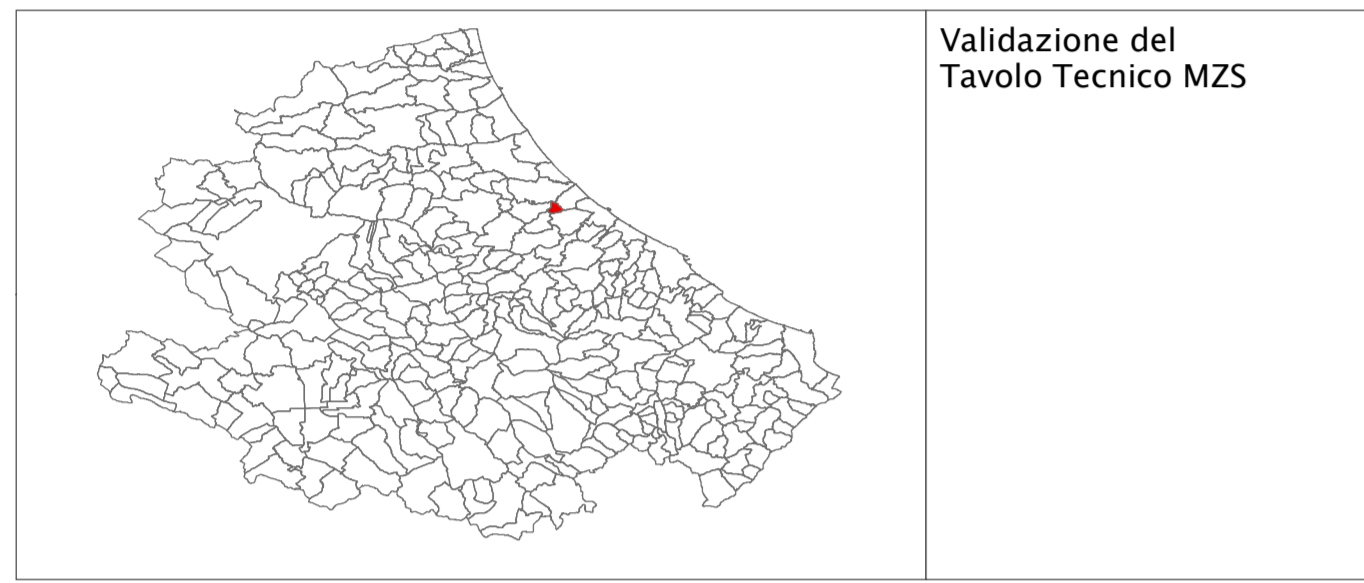


MICROZONAZIONE SISMICA

Carta delle Microzone Omogenee in Prospettiva Sismica

SCALA 1:5.000

REGIONE ABRUZZO
 Comune di
Cappelle sul Tavo (PE)



Tecnico incaricato:
 Dott. Geol.
 Tapognani Carlo

Collaboratore:
 Dott. Geol.
 Cichella Stefano

Data

Legenda

ZONE STABILI SUSCETTIBILI DI AMPLIFICAZIONI LOCALI

<p>Zona 1</p>	<p>Zona 2</p>
<p>Zona 3</p>	<p>Zona 4</p>
<p>Zona 5</p>	<p>Zona 6</p>
<p>Zona 7</p>	

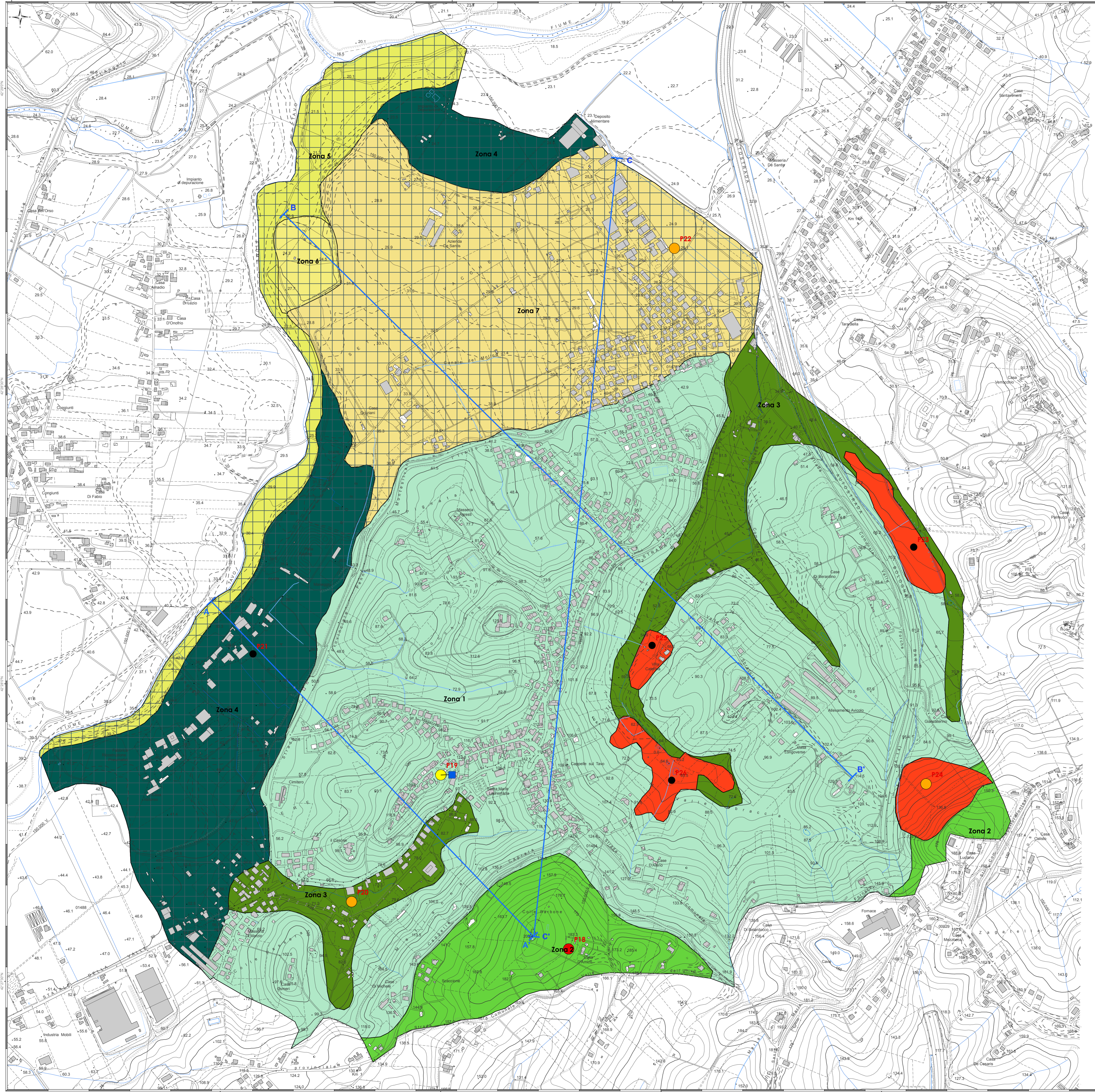
INFORMAZIONI SUL SUBSTRATO

Substrato geologico:
 a) coesivo sovracconsolidato stratificato

LOGGELOGIE DEI TERRINI DI COPERTURA

- Ghiaie
- Ghiaie limose
- Limii
- Riparto

0 100 200 400 Metri



ZONA DI ATTENZIONE PER INSTABILITA'

- ZA_{W,27} - Zona di attenzione per instabilità di versante quietante
- ZA_{W,10} - Zona di attenzione per liquefazione tipo I

FORME DI SUPERFICIE E SEPOLTE

traccia di sezione geologica-tecnica

LEGENDA DELLE FREQUENZE DI RISONANZA

Frequenza fondamentale F0 (Hz)	Ampiezza del picco H/V (A0)
● Nessun picco significativo	○ 1.1 - 1.9
● 0.5 - 0.9	○ 2.0 - 2.9
● 1.0 - 2.4	○ 3.0 - 3.9
● 2.5 - 4.9	○ 4.0 - 4.9
● 5.0 - 7.4	○ 5.0 - 10.0
● 7.5 - 9.9	
● 10.0 - 14.9	
● 15.0 - 20.0	

F1 (Hz)	Ampiezza del picco H/V (A1)
■ 0.5 - 0.9	□ 1.1 - 1.9
■ 1.0 - 2.4	□ 2.0 - 2.9
■ 2.5 - 4.9	□ 3.0 - 3.9
■ 5.0 - 7.4	□ 4.0 - 4.9
■ 7.5 - 9.9	□ 5.0 - 10.0
■ 10.0 - 14.9	
■ 15.0 - 20.0	

P18 Sigla indagine HVSR

RAPPORTI SPETTRALI H/V

