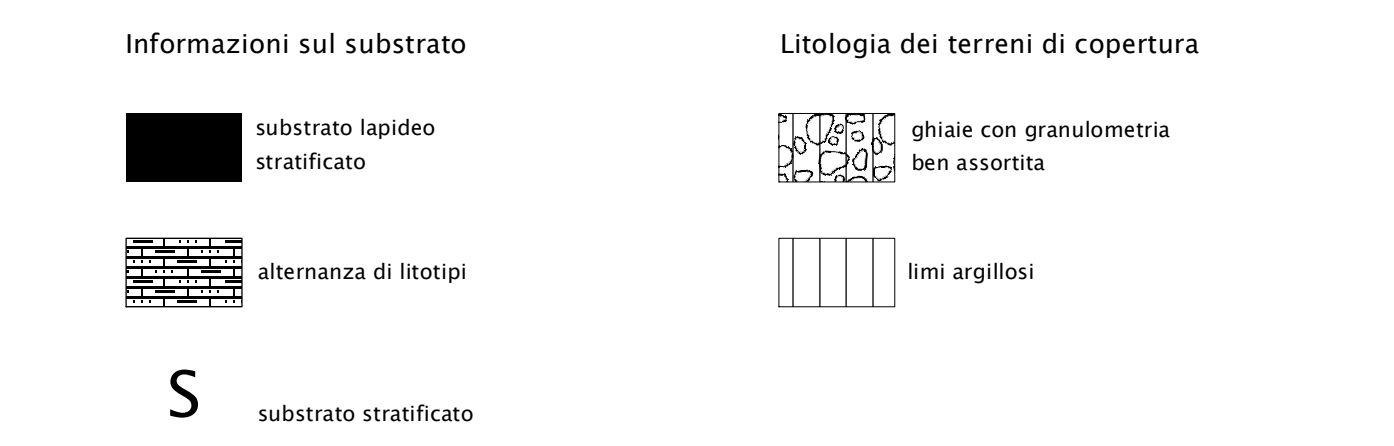
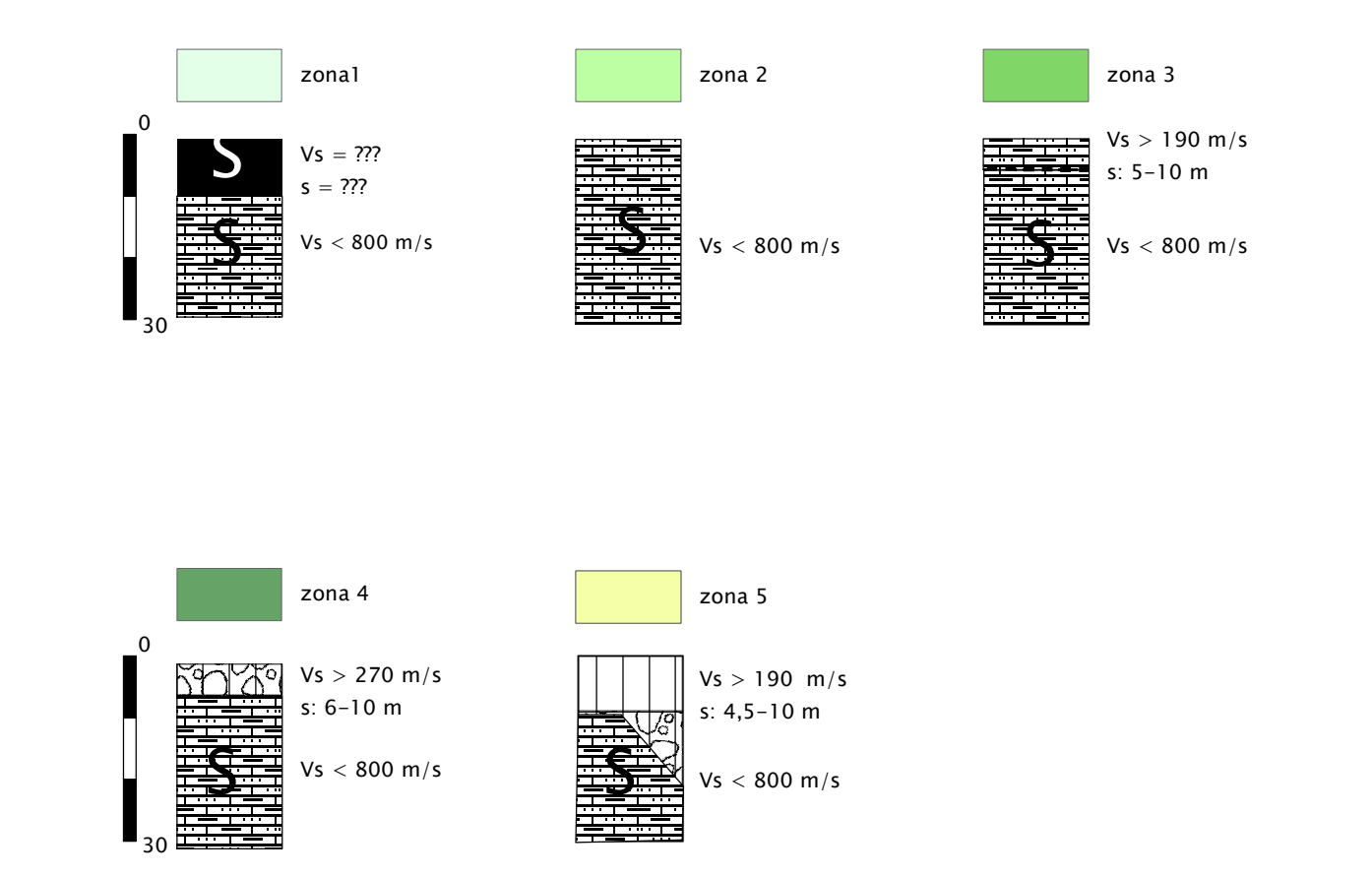


Tecnico incaricato: Geol. Rosario Nicola Labagnara
 Collaboratore: Geol. Arianna Gwozdz
 Data: ottobre 2015

Legenda

Zone stabili suscettibili di amplificazioni locali



Zone suscettibili di instabilità

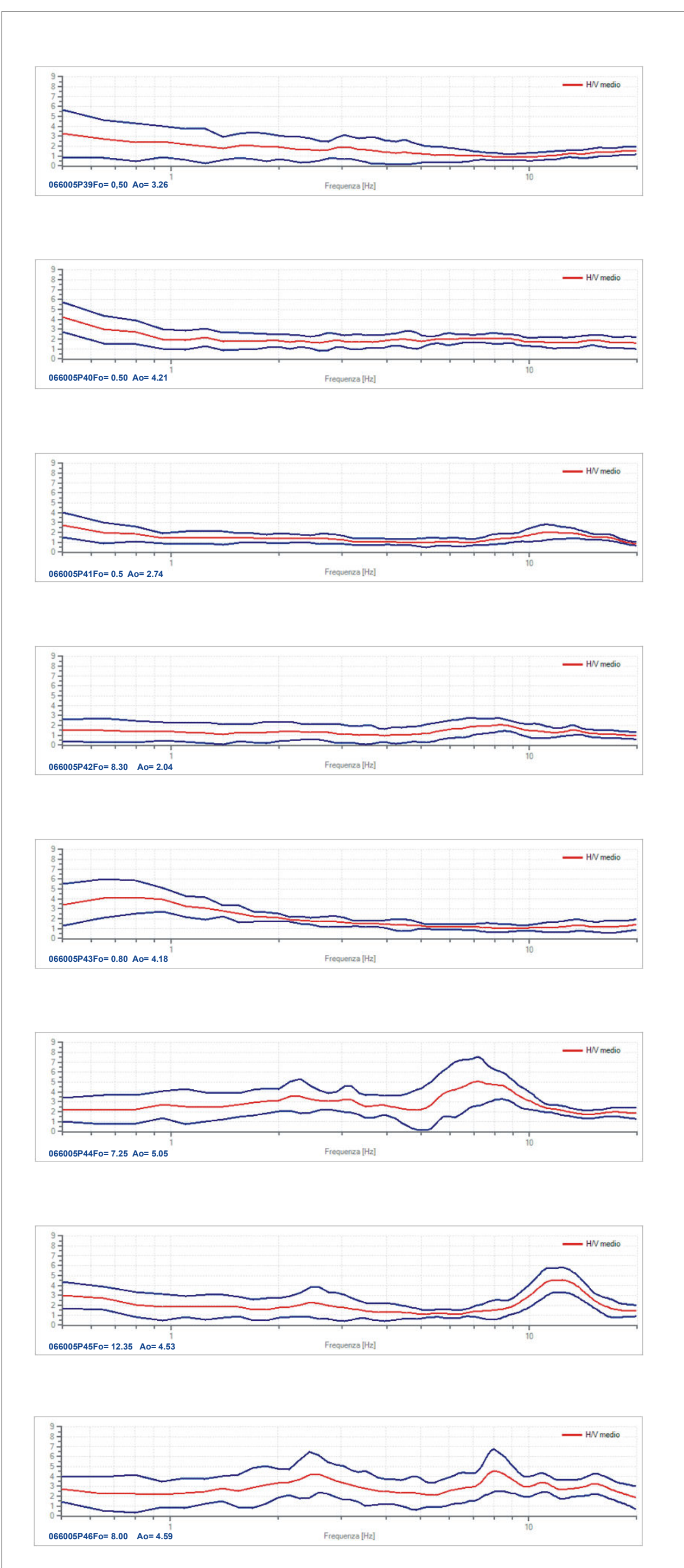
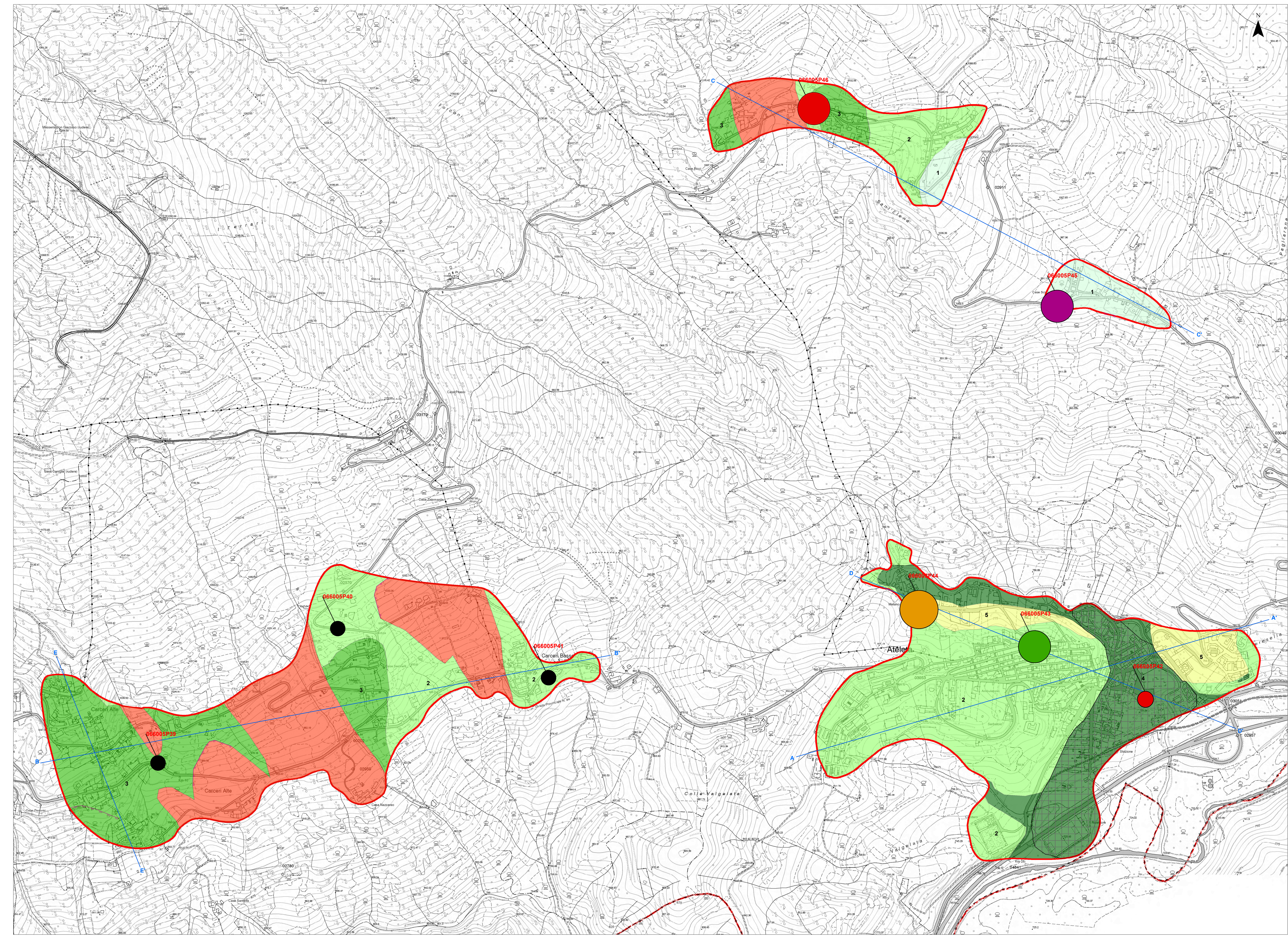
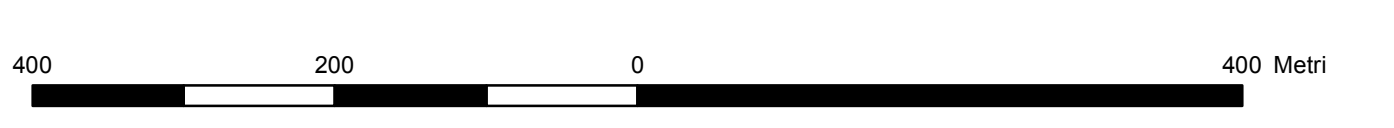
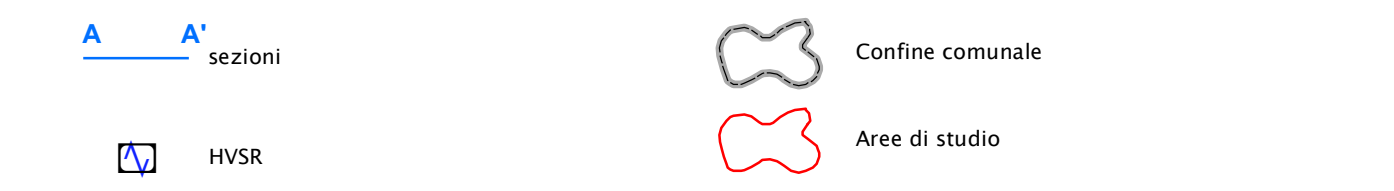
Instabilità di versante - stato di attività

Instabilità di versante - quiescente

Forme superficiali

Orlo di scarpata 10-20m
 Orlo di scarpata > 20m

Zona di attenzione per liquefazione. Area con possibili importanti variazioni tridimensionali alla scala di sito delle caratteristiche geotecniche dei materiali fin costosi alluvionali che potrebbero determinare fenomeni di cedimenti differenziali e con possibili lenti discontinue di materiale granulare potenzialmente liquefacibili. Si raccomandano tutti gli approfondimenti necessari al fine di definire tali possibili elementi di instabilità.



Legenda



Sezioni Geologico-Tecniche

