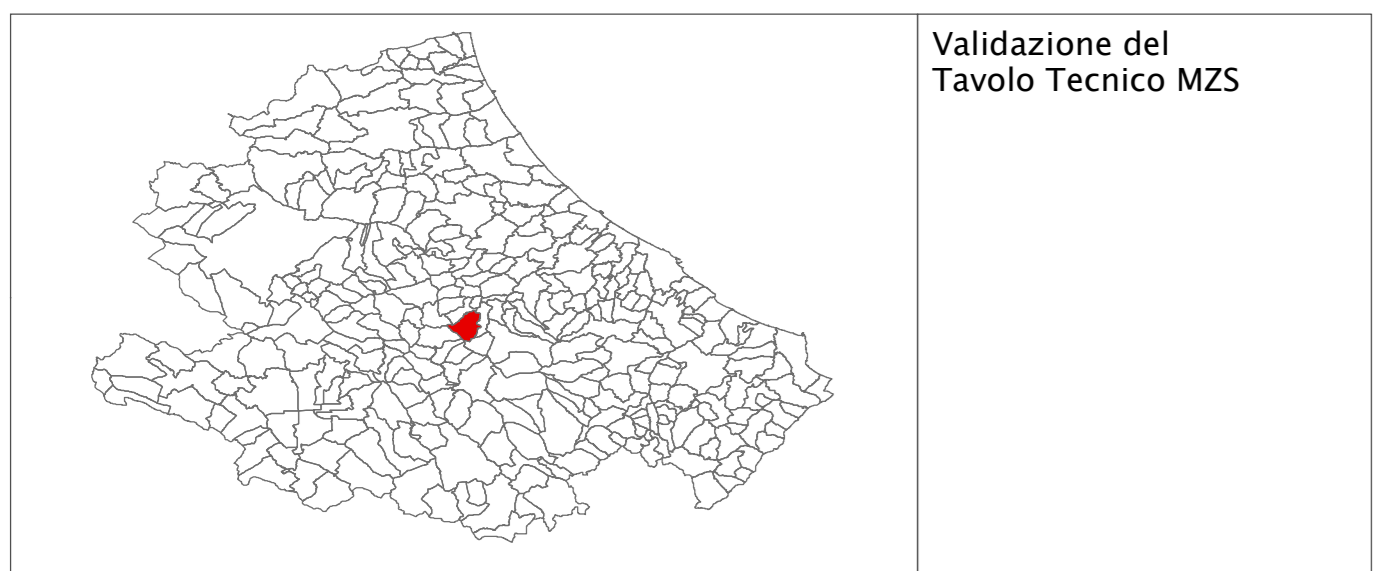


REGIONE ABRUZZO
 Comune di **Tocco da Casauria (PE)**



Tecnico incaricato:
 Dott. Geol. Pietromartire Francesca

Collaboratore:
 Dott. Geol. Cichella Stefano

Data

Legenda
 ZONE STABILI SUSCETTIBILI DI AMPLIFICAZIONI LOCALI

Zona 1
 2001
 Acciata > 15°
 Spessore > 30 m
 Vs = 400 + 500 m/s

Zona 2
 2002
 Spessore = 30 + 50 m
 Vs = 400 m/s
 Vs = 400 + 500 m/s

Zona 3
 2003
 Spessore = 5 + 15 m
 Vs = 80 + 150 m/s
 Vs = 400 + 500 m/s

Zona 4
 2004
 Spessore = 30 m
 Vs = 200 + 300 m/s
 Vs = 400 + 500 m/s

Zona 5
 2005
 Spessore = 30 + 50 m
 Vs = 350 + 500 m/s
 Vs = 400 + 500 m/s

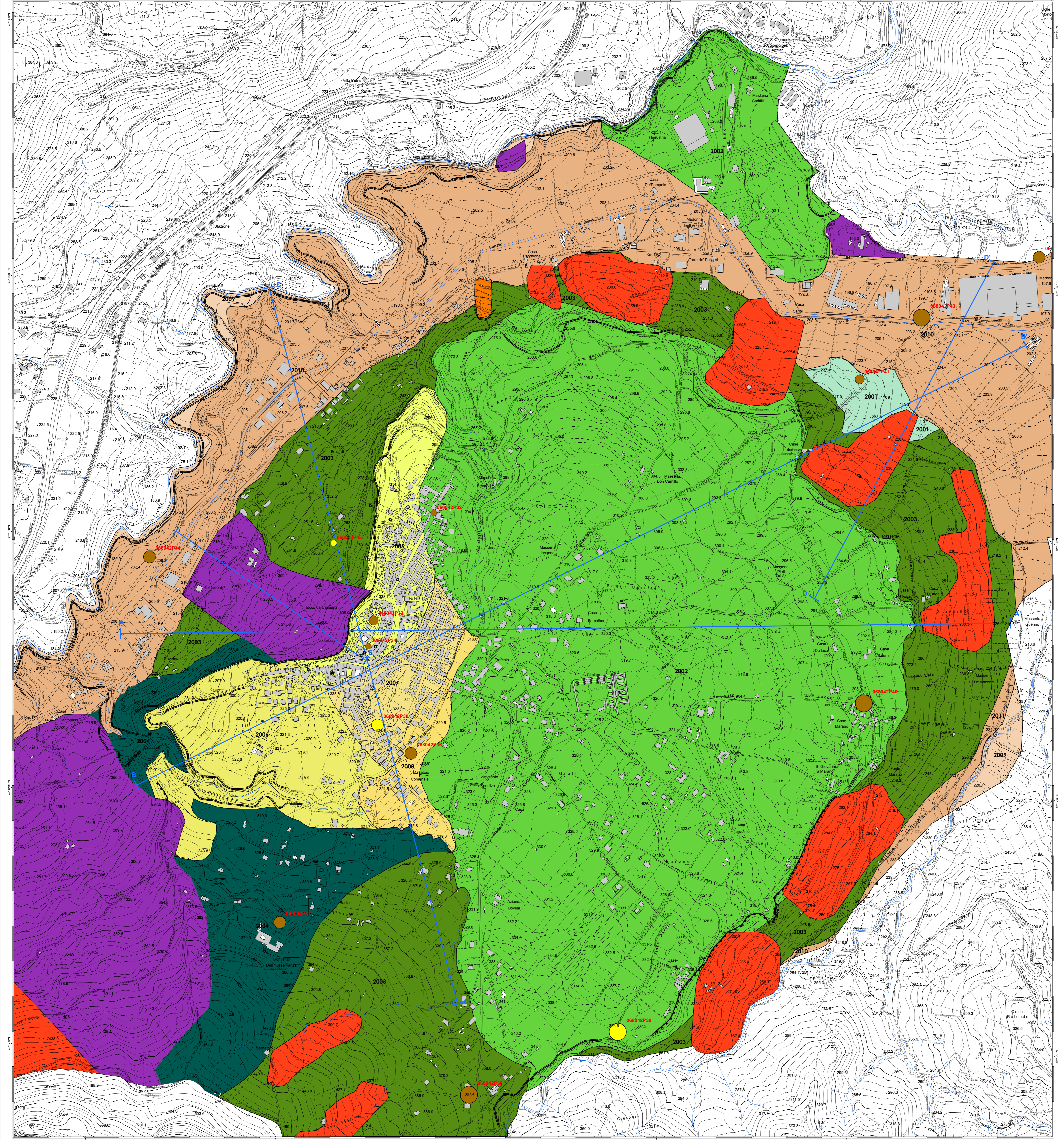
Zona 6
 2006
 Spessore = 5 + 70 m
 Vs = 350 + 500 m/s
 Vs = 250 + 400 m/s

Zona 7
 2007
 Spessore = 5 m
 Vs = 300 + 500 m/s
 Spessore > 25 metri
 Vs = 250 + 400 m/s

Informazione sul substrato

Substrato: coesivo sovracompattato

S: stratificato



Zona 8
 2008
 Spessore = 3 m
 Vs = 80 + 150 m/s
 Spessore = 7 + 15 m
 Vs = 350 + 400 m/s
 Spessore > 15 m
 Vs = 200 + 300 m/s

Zona 9
 2009
 Spessore > 10 m

Zona 10
 2010
 Spessore > 45 m
 Vs = 80 + 150 m/s
 Vs = 400 + 500 m/s

Zona 11
 2011
 Spessore > 33 m
 Vs = 80 + 150 m/s

Legenda dei simboli

Depositi travertini litati e sabbiosi con cavità

Depositi travertini litati e sabbiosi

Ghiaie sabbiose

Lim. argillosi di colta eluvio - colluvide

Lim. argillosi debolmente sabbiosi con livelli forati e subordinati limi sabbiosi

Lim. sabbiosi prevalentemente con ghiaie

ZONE SUSCETTIBILI DI INSTABILITA'

Instabilità di versante attivo

Instabilità di versante quiescente

Instabilità di versante inattivo

Forme di superficie e sepolte

Circo di scarpata morfologica (fruttuosa o antropica)

Circo di terrazzo fluviale

Cavità sepolte

Traccia di sezione geologica tecnica

LEGENDA DELLE FREQUENZE DI RISONANZA

Frequenza fondamentale F0 (Hz)

Ampiezza del picco H/V (A0)

0.5 - 0.9

1.0 - 2.4

2.5 - 4.9

5.0 - 7.4

7.5 - 9.9

10.0 - 14.9

15.0 - 20.0

Picco non significativo

1.1 - 1.9

2.0 - 2.9

3.0 - 3.9

4.0 - 4.9

5.0 - 10.0

068042P33 Sigla indagine HVSR

