

Tecnico incaricato: Geol. Paolo Pizzianti  
 Collaboratore: Geol. Matteo Mirabiliio

### Legenda

Area di studio MZS  
 Confine comunale  
 Tracce delle sezioni geologiche

#### ELEMENTI PUNTUALI

Strati orizzontali e suborizzontali  
 45° Strati dritti (il numero indica l'inclinazione)

#### ELEMENTI LINEARI

5060 Cresta  
 5052 Orlo di terrazzo fluviale > 20 m

#### FORME DI SUPERFICIE

4010 Conoide alluvionale  
 4020 Falda detritica

#### ZONE STABILI

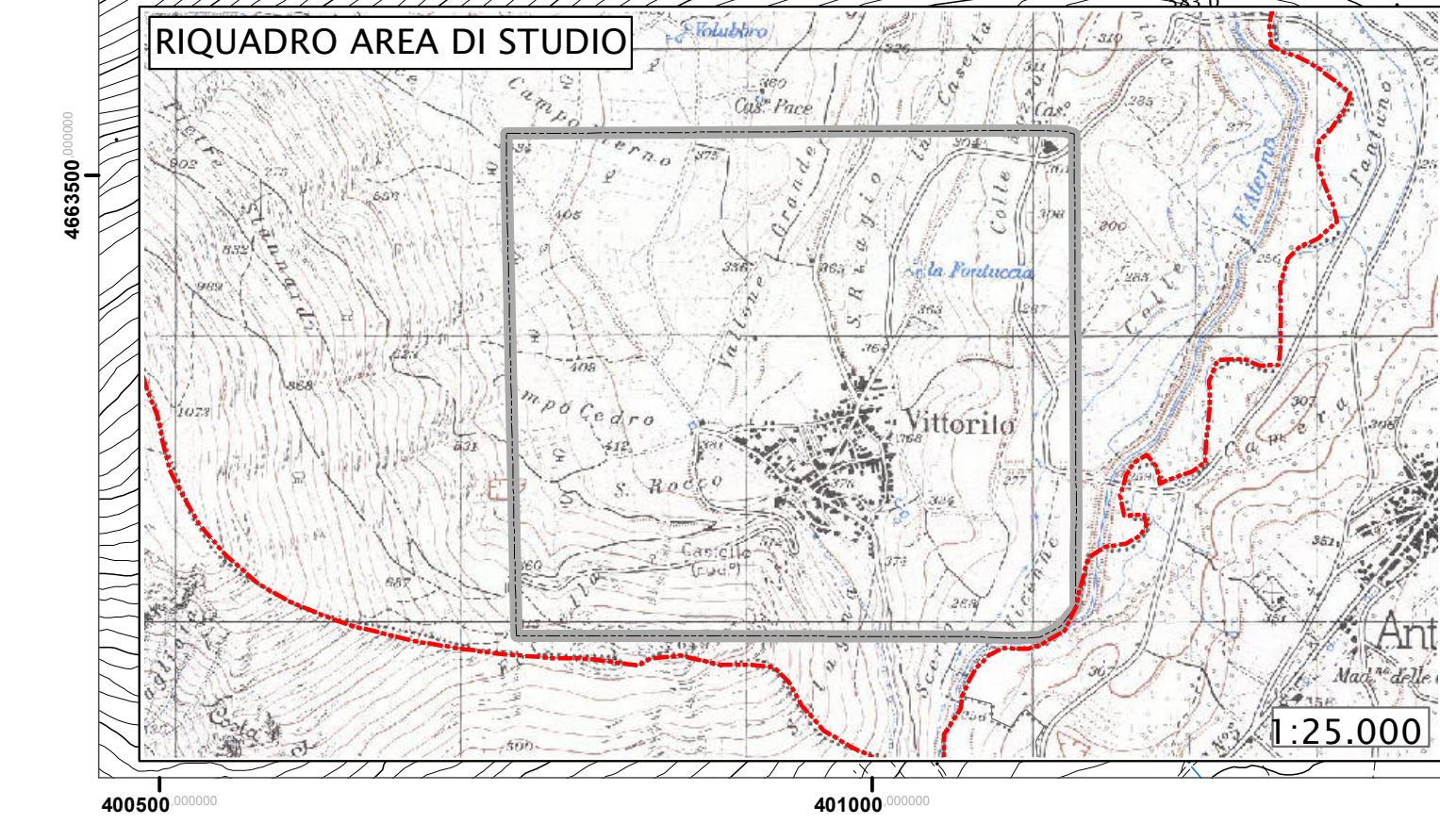
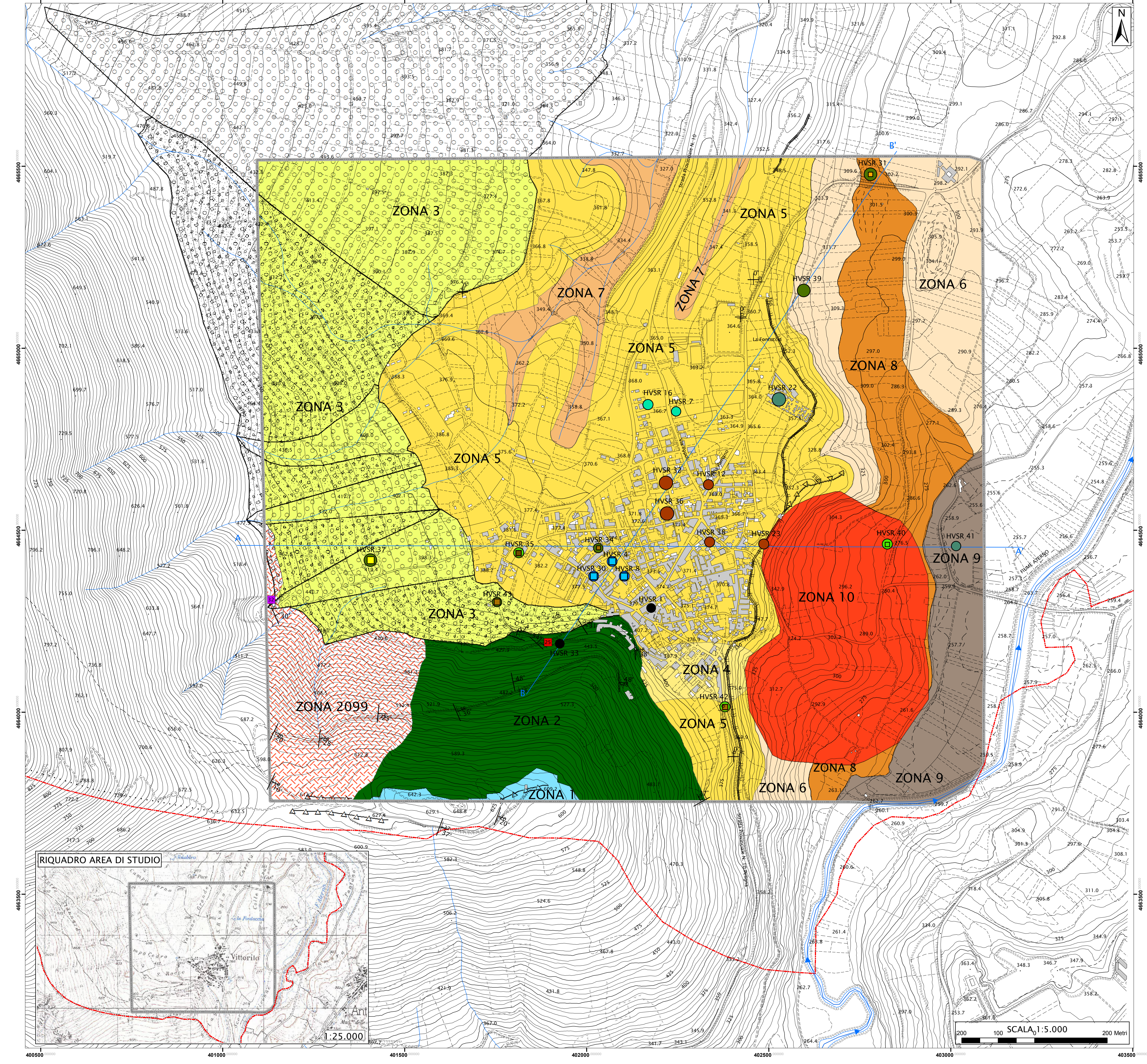
Zona 1 - Substrato lapideo stratificato

#### ZONE STABILI SUSCETTIBILI DI AMPLIFICAZIONE

Zona 2099 - Substrato lapideo stratificato molto fratturato  
 Zona 2 - Substrato lapideo stratificato pendio > 15°  
 Zona 3 - Detrito di versante a granulometria mista  
 Zona 4 - Ghiaie moderatamente addensate  
 Zona 5 - Ghiaie e sabbie  
 Zona 6 - Limi lacustri poco addensati  
 Zona 7 - Depositi eluvio colluviali su depositi alluvionali  
 Zona 8 - Depositi eluvio colluviali su depositi lacustri

#### ZONE INSTABILI

Zona 9 - Liquefazioni  
 Zona 10 - Frana da scorrimento rotazionale quiescente



#### LEGENDA DELLE LITOLOGIE

**ZONE STABILI**  
 ZONA 1: Lapideo stratificato (S)  
 ZONA 2099: Substrato geologico rigido molto fratturato (SF)  
 ZONA 2: Ghiaie pulite con granulometria poco assorbita, miscela di ghiaie e sabbie (S)  
**ZONE STABILI SUSCETTIBILI DI AMPLIFICAZIONE**  
 ZONA 3: Ghiaie pulite con granulometria ben assorbita, miscela di ghiaie e sabbie (S)  
 ZONA 4: Ghiaie limose, miscela di ghiaie, sabbie e limo (S)  
 ZONA 5: Ghiaie limose, miscela di ghiaie, sabbie e limo di bassa plasticità (S)  
 ZONA 6: Limi inorganici, farina di roccia, sabbie fini limose plasticità, argille (ML)  
 ZONA 7: Argille inorganiche di medio - basso plasticità, argille limose, argille magre (CL)  
 ZONA 8: Sabbie limose, miscela di sabbie e limo (CL)

#### LEGENDA DELLE FREQUENZE DI RISONANZA

Frequenza fondamentale (F0) ed ampiezza del picco H/V (A0)  
 F1 (Hz) A1

Nessun picco significativo  
 0,10 - 0,40  
 0,41 - 0,60  
 0,61 - 0,80  
 0,81 - 1,00  
 1,01 - 1,50  
 1,51 - 2,40

1.1 - 1.9  
 2.0 - 2.9  
 3.0 - 3.9  
 4.0 - 4.9  
 5.0 - 10.0

0,50 - 0,90  
 1,00 - 2,40  
 2,50 - 4,90  
 5,00 - 7,40  
 7,50 - 9,90  
 10,00 - 14,90  
 15,00 - 20,00

