



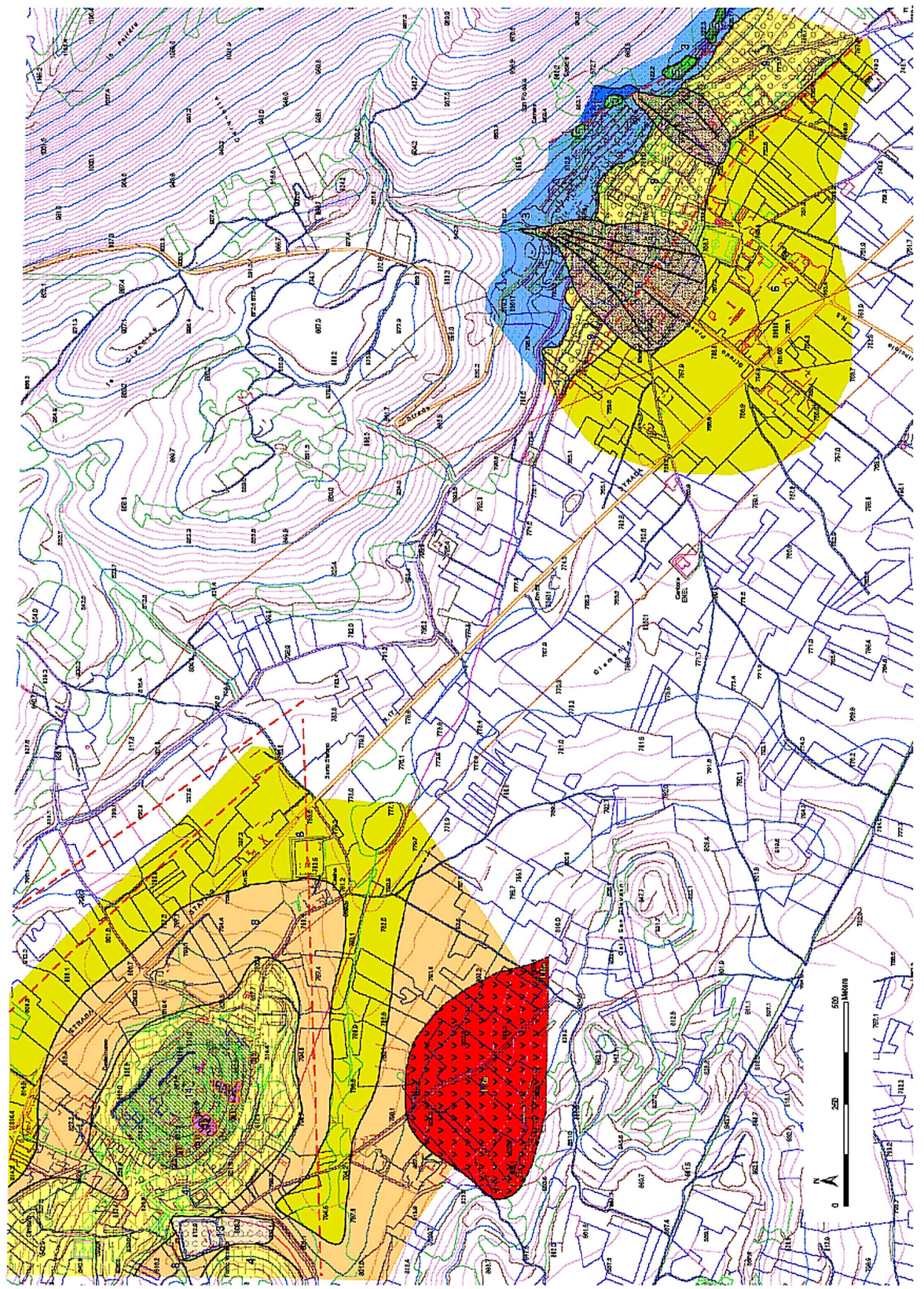
Carta delle microzone omogenee in prospettiva sismica di Castelnuovo e S. Pio delle Camere

coordinamento: Luca Martelli (1)
 rilevamento: Andrea Benini (1), Giovanni Bertolini (1),
 Stefano Quagliariere (1), Riccardo Triches (2),
 Oscar Zani (3)
 banca dati: Giulio Ercolossi (1)

(1) Regione Emilia-Romagna
 (2) GeoProCiv
 (3) Autorità di Bacino dei Fiumi Romagnoli

Gli microzonazione sismica macroarea 4

RER-SGSS: rilievi geologici e carta livello 1;
 UniBas-DISGE: monitoraggio strumentali;
 GFZ Potsdam: monitoraggio strumentali;
 INGV, MI-PV: monitoraggio strumentali;
 CNR-IMAA: indagini geoelettriche e monitoraggio strumentali;
 CNR-IAMC: prove Down-Hole;
 CONGEO s.n.c.: prove MASWI;
 GEO s.a.s.: sondaggi;
 AGI-RelLuis (UniNA "Federico II"-DIGA,
 UniRoma "La Sapienza"-DISG, UniFI-DiCea, UniCal-ODS,
 UniMo-SAVA, UniSannio-Diag.): analisi numeriche RSL.



LEGENDA

- FORME DI SUPERFICIE**
- rete di scartata morfologica (10/20m)
 - rete di scartata su scala (10/20m)
- FORME SPECIFICHE**
- ▲ 4050 cordole di Mureba
 - 4050 nucleo elettrico
 - ▲▲▲▲ 4070 area con cavità saggiate
 - foglio quarantacinque presunta o vecchia
- ZONE SUSCETTIBILI DI INSTABILITÀ**
- 3212 corpo di fango attivo per conto
 - 3213 corpo di fango attivo per scorrimento
 - 3225 corpo di fango colabrodo complesso
 - 5050 area suscettibile di cedimenti differenziali per presenza di cavità sotterranee
 - CD
- ZONE STABILI SUSCETTIBILI DI AMPLIFICAZIONI LOCALI**
- 2014 rilievo sismologico: area di sarti tozzogialdi
 - 2013 riposa azzurro
 - 2012 salivanti roccati
 - 2011 cortile torrensis
 - 2010 giulio di cortile esquilie
 - 2008 esente di fozza
 - 2008 operaia storica accertata
 - 2007 salinile
 - 2008 salivanti zardo-palcosonista
 - 2005 capotorta
 - 2004 fari permanenti (capotorta buca)
- ZONE STABILI**
- 1021 salivanti granulari cementato stratificato (compattato e tracce cementate)
 - 1012 salivanti spallati non stratificati (calcefatti)
 - 1011 salivanti spallati stratificati (buca)