

Tecnico incaricato: Dott. Geol. Melania Palmucci Data: Luglio 2015

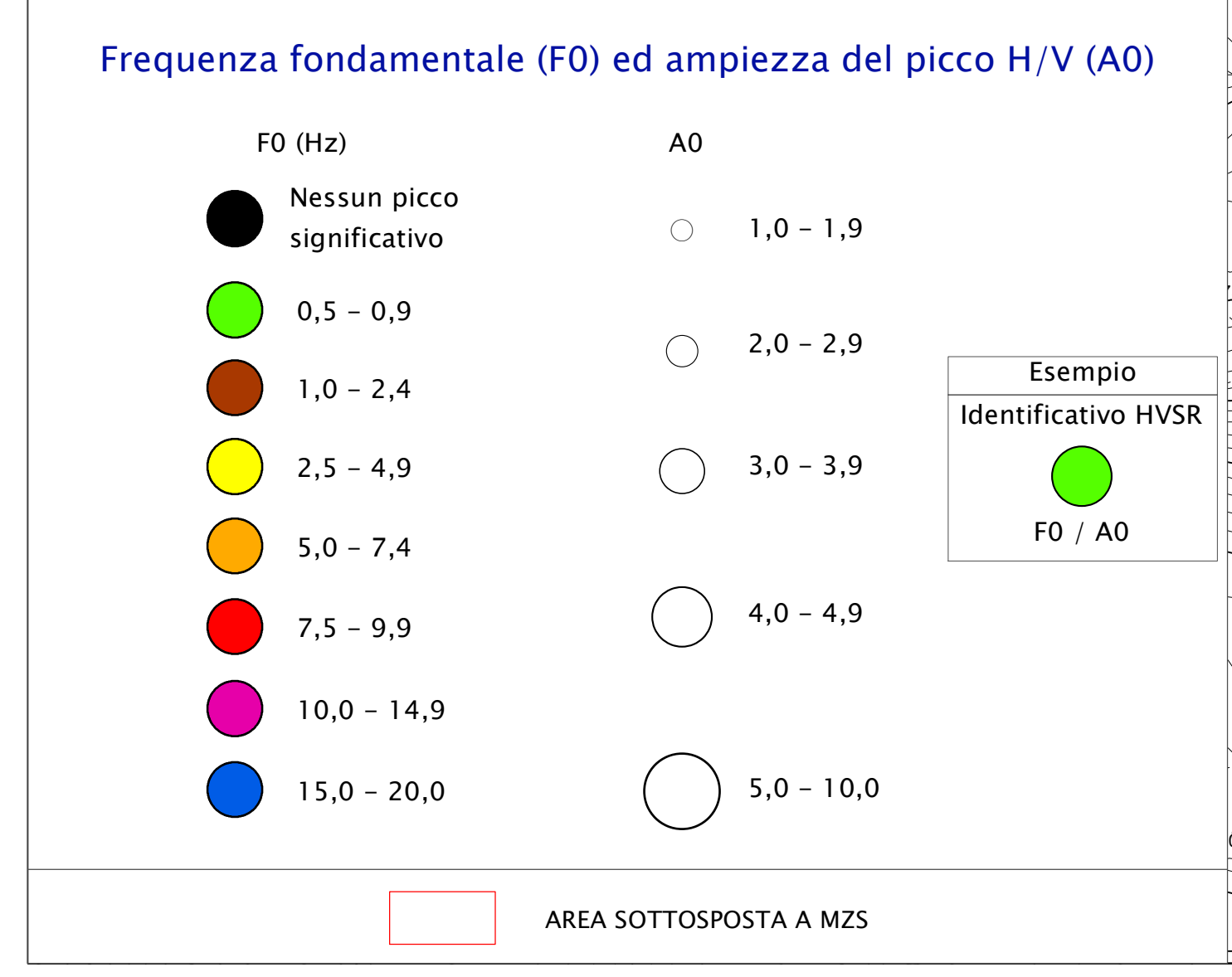
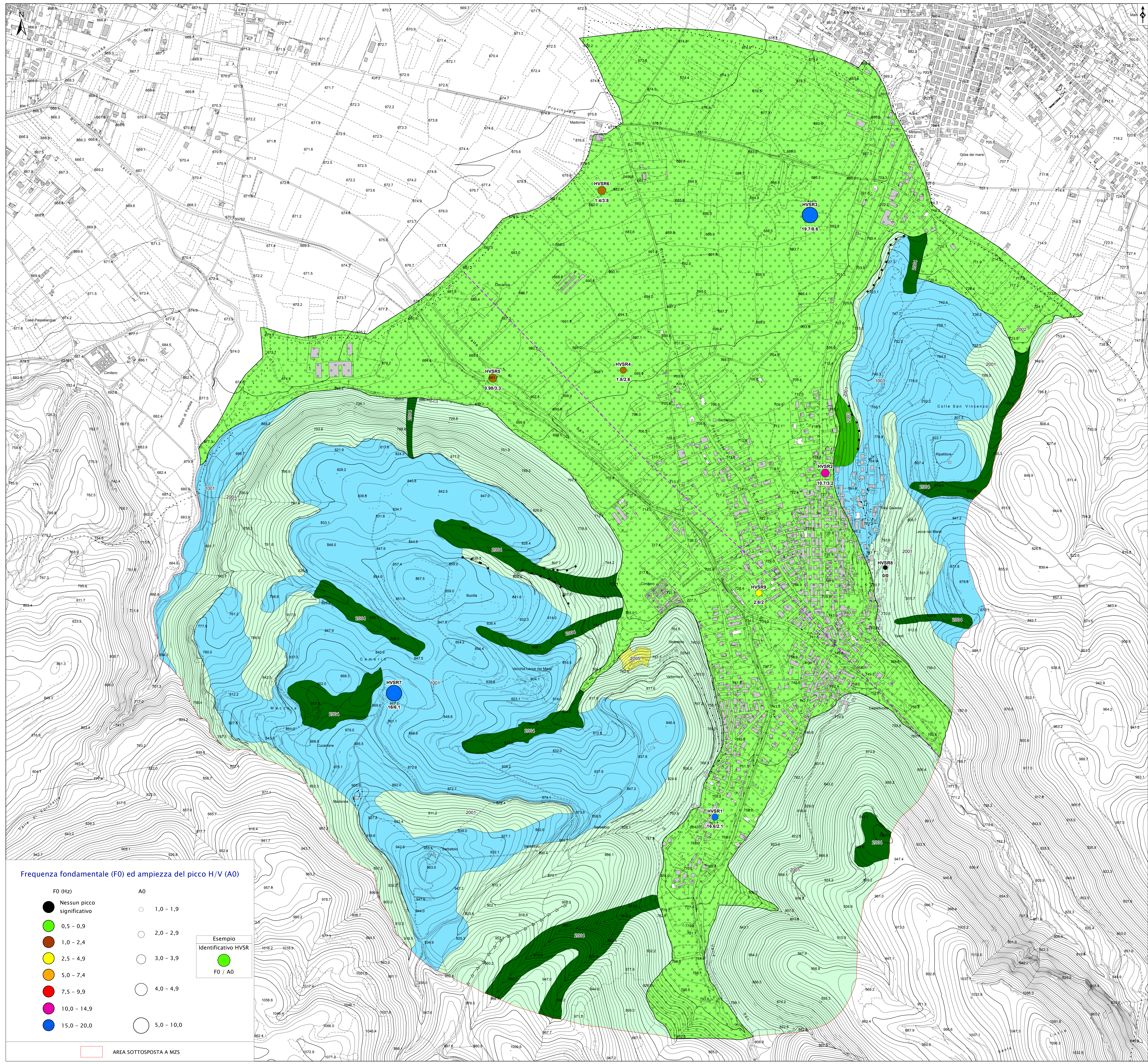
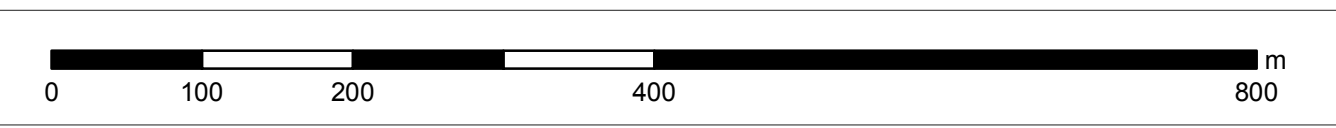
Collaboratore: Dott. Geol. William Palmucci

Legenda
Descrizione del substrato

- S** Substrato calcareo stratificato
Spessore pluridecimetrico
- Zona stabili**
- ZONA 1**
- S** Valore V_s : > 800 m/s
Inclinazione del pendio i : < 15°
Grado di fratturazione J_v : 2-10
- 1001
- Zone stabili suscettibili di amplificazioni locali**
- ZONA 2**
- S** Valore V_s : > 800 m/s
Inclinazione del pendio i : > 15°
Grado di fratturazione J_v : 2-10
- 2001
- ZONA 3** **ZONA 4** **ZONA 5** **ZONA 6**
- 2002 2003 2004 2005

- Descrizione dei terreni di copertura**
- Ghiaie eterometriche in matrice limoso sabbiosa. Deposito addensato. Spessore massimo accertato: 60 metri
 - Ghiaie e sabbie moderatamente addensate. Spessore 3 - 10 metri
 - Sabbie, limi ed argille con presenza di clasti calcarei. Deposito poco addensato. Spessore 3 - 10 metri
 - Terreni contenenti resti di attività antropiche (Discarica). Spessore 3 - 5 metri

- Forme di superficie e profonde**
- Orlo di scarpata morfologica (> 20 m)
 - Orlo di scarpata morfologica (10-20 m)
 - Cresta
 - Picco isolato
 - Conoide alluvionale
 - Taglia trasversale/obliqua potenzialmente attiva e capace (presunta)



Spettri Indagini HVSR

