



Attuazione dell'Art.11 della Legge 24 Giugno 2009, n. 77
 Attività di Prevenzione del Rischio Sismico - Microzonazione Sismica del Territorio Regionale
 Progetto Co-finanziato con Fondi Comunitari POR-FESR Abruzzo - 2007-2013 Asse IV - Attività IV 3.1

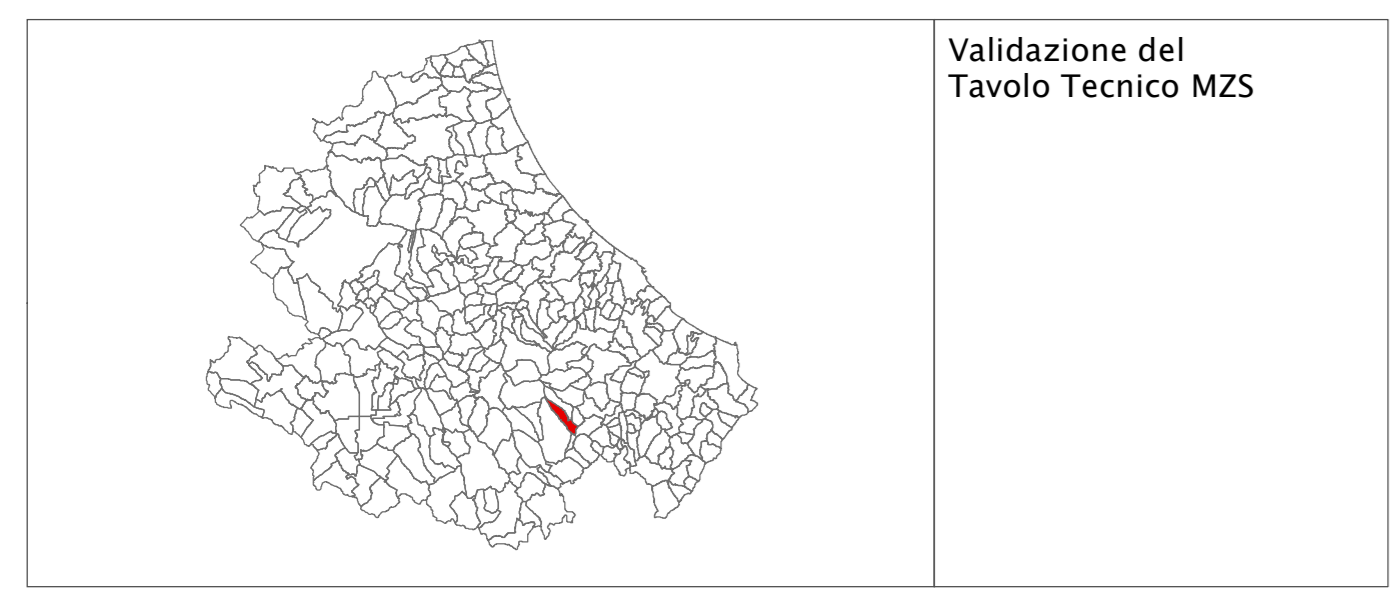
MICROZONAZIONE SISMICA

Carta delle Microzone Omogenee
 in Prospettiva Sismica
 e delle frequenze di risonanza

SCALA 1:5.000

REGIONE ABRUZZO

Comune di Lettopalena (CH)



Validazione del Tavolo Tecnico MZS

Tecnico incaricato: Geol. Nico Di Santo
 Collaboratore: Geol. Alessio Carulli

Data:

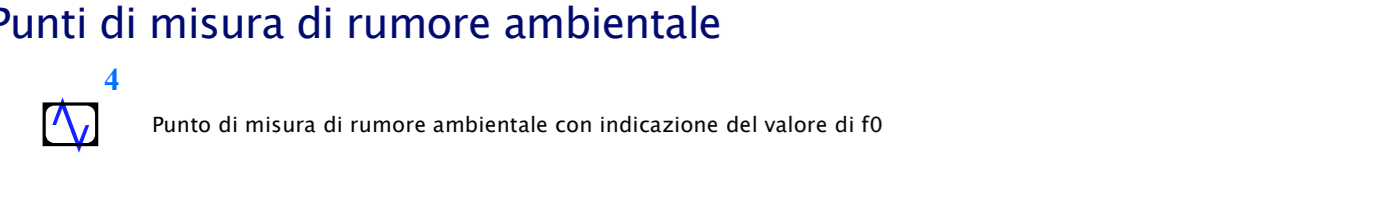
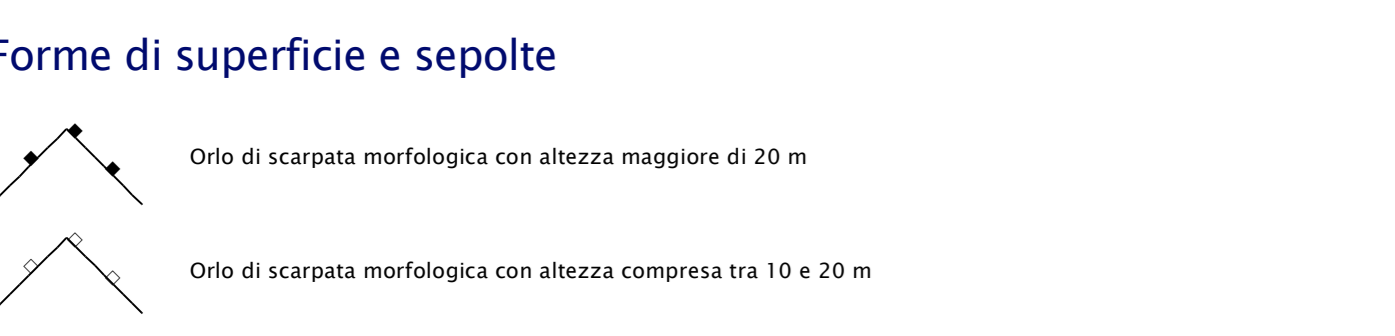
Legenda

Zone stabili suscettibili di amplificazioni locali

ZONA 1	ZONA 2
2001	2002
Categorie LPS Spessore di circa 100 - 150 m. Vs mediamente superiori a 800 m/s Pendenza > 15°	Categorie GW Spessore di circa 5 m. Mancanza di dati per la stima
Categorie CO Spessore di circa 100 - 150 m (dati letteratura).	Categorie LPS Spessore di circa 100 - 150 m. Vs mediamente superiori a 800 m/s
ZONA 3	ZONA 4
2003	2004
Categorie GW Spessore di circa 5 m. Mancanza di dati per la stima	Categorie MH Spessore di circa 5 m. Vs di circa 250 m/s
Categorie CO Spessore di circa 100 - 150 m (dati letteratura).	Categorie CO Spessore di circa 100 - 150 m (dati letteratura). Vs < 800 m/s.
ZONA 5	ZONA 6
2005	2006
Categorie CO Spessore di circa 100 - 150 m (dati letteratura). Vs < 800 m/s.	Categorie CO Spessore di circa 20-30 m. Vs < 800 m/s.
	Categorie LPS Spessore di circa 100 - 150 m. Vs mediamente superiori a 800 m/s

Zone di attenzione per instabilità

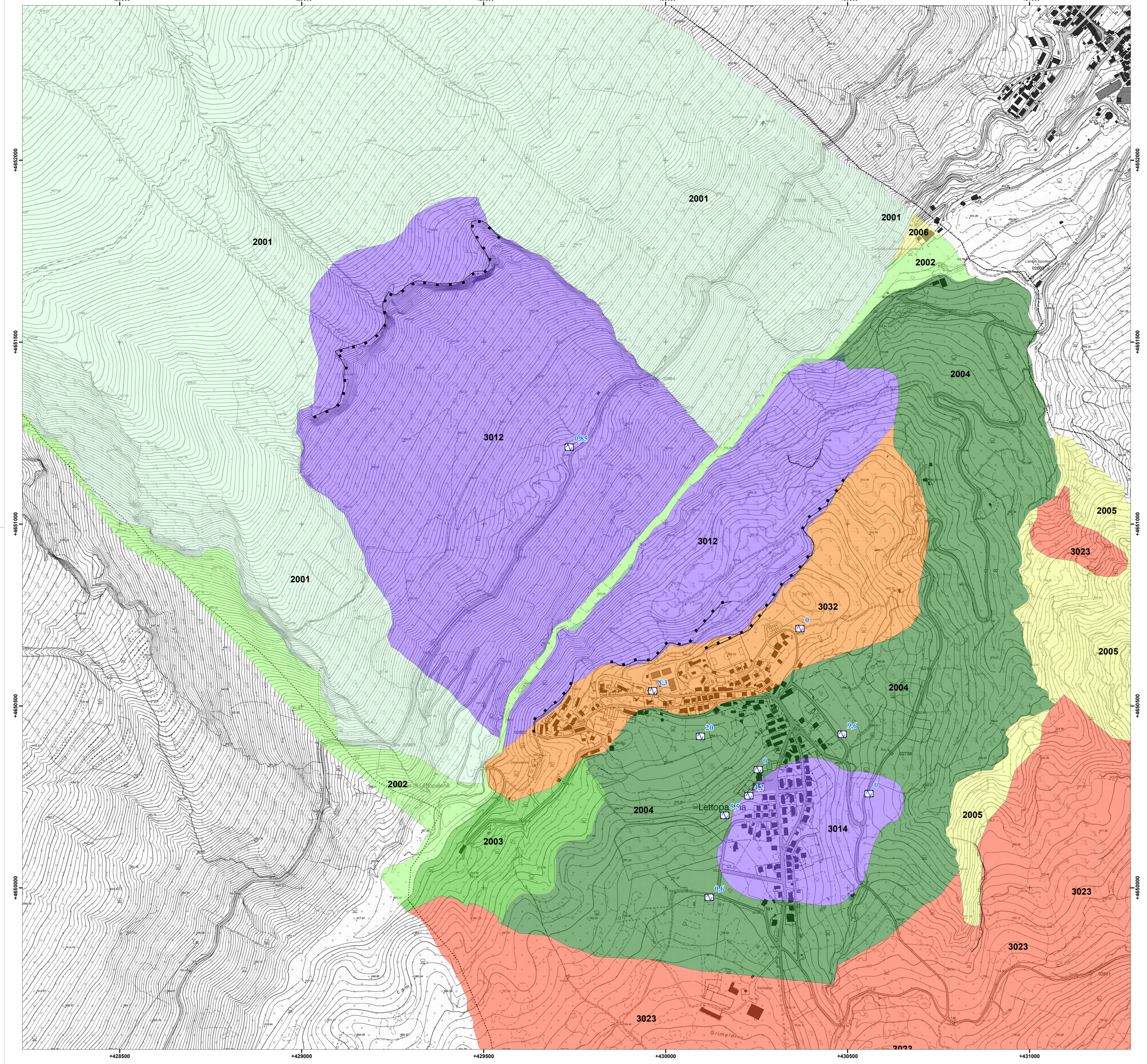
ZA n.1	ZONA di attenzione per le instabilità di versante Attive
ZA n.2	ZONA di attenzione per le instabilità di versante Quiescenti
ZA n.3	ZONA di attenzione per le instabilità di versante Inattive



SCALA 1:5.000

0 50 100 200 300 400 500 Metri

Base topografica realizzata a partire dagli elementi 370142;370183;37021;37024
 Sistema di riferimento: WGS84 UTM fuso 32N.
 Base topografica CTR 1:5000 fornita dal Servizio cartografico della Regione Abruzzo tramite convenzione con l'Ordine dei Geologi-Regione
 Cartografia realizzata secondo "Standard di rappresentazione e archiviazione informatica - Microzonazione Sismica- Versione 3.1 - Commissione tecnica per la microzonazione sismica (art. 6, comma 7 dell'OPCM 13 novembre 2010, n° 3907) - Ottobre 2013"
 Cartografia realizzata tramite software ArcGis Basic 10.2.2 n° licenza ESU02700852



Coordinate: +428500, +429000, +429500, +430000, +430500, +431000