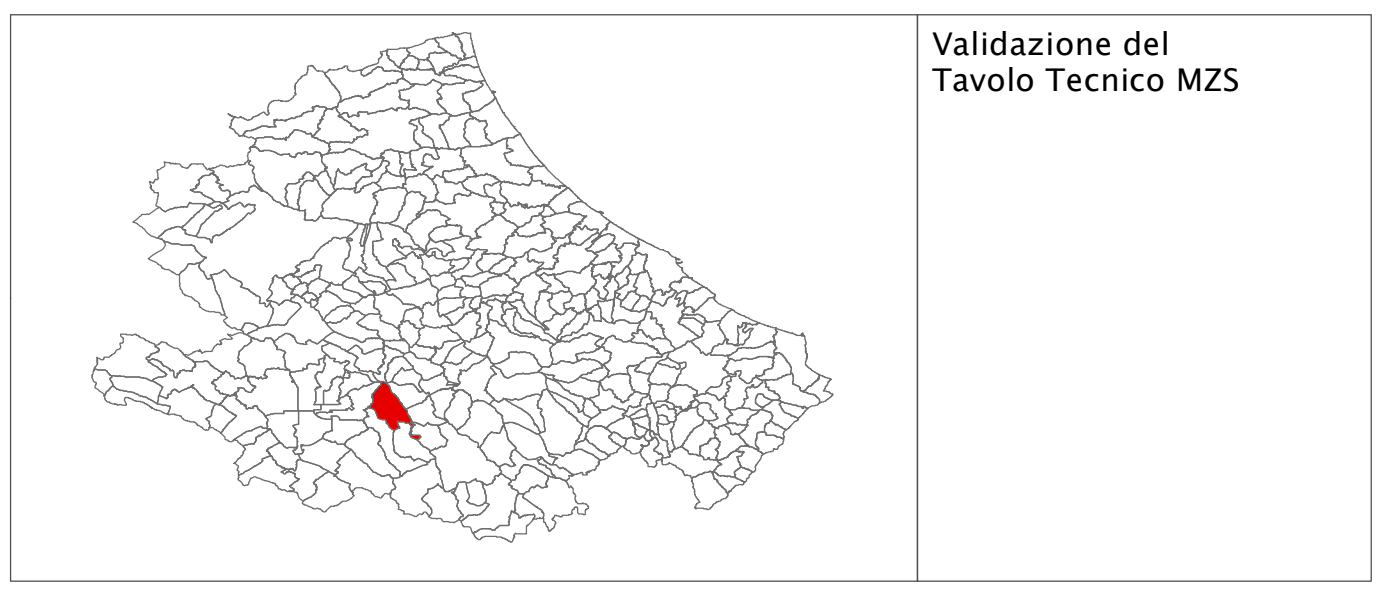
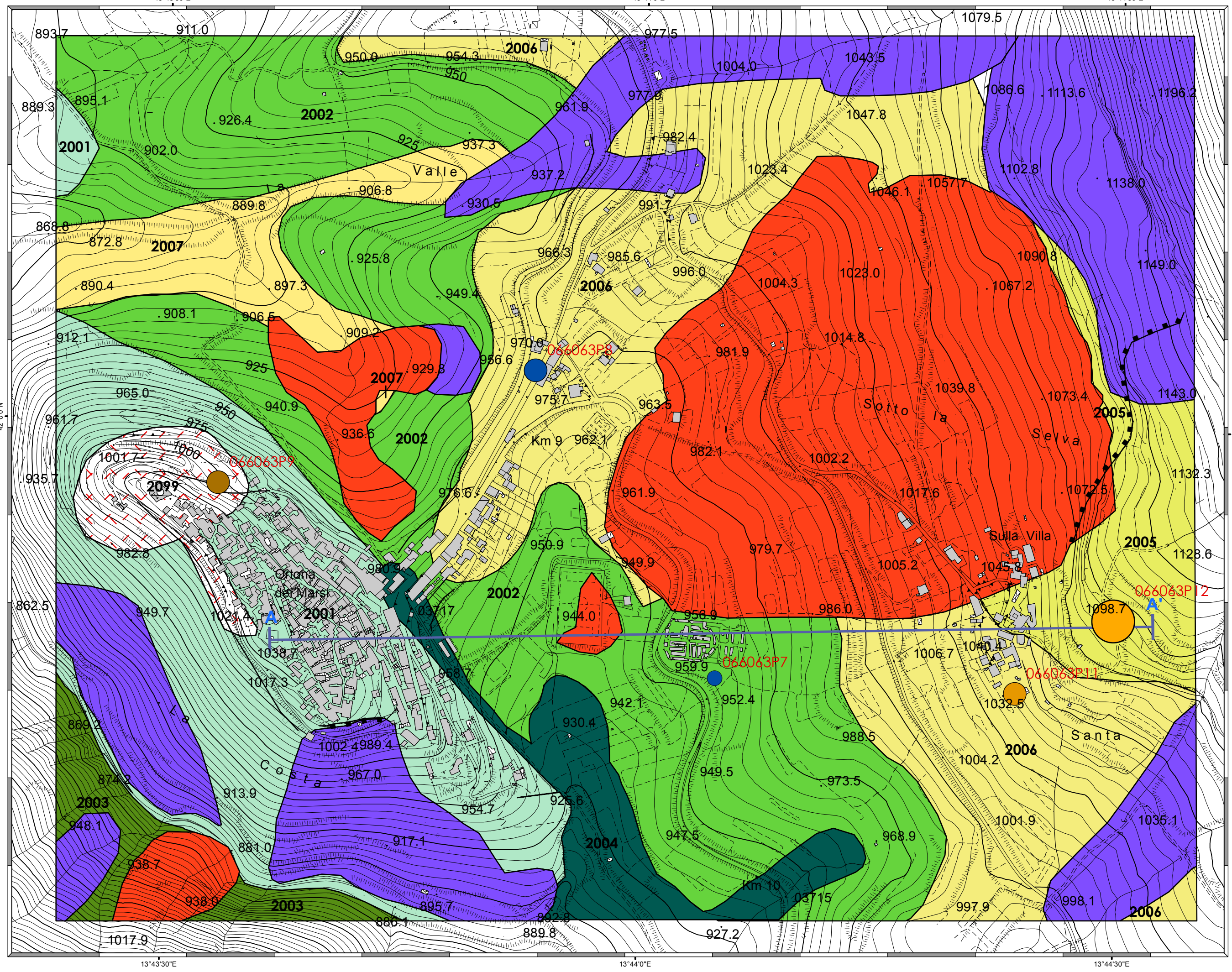


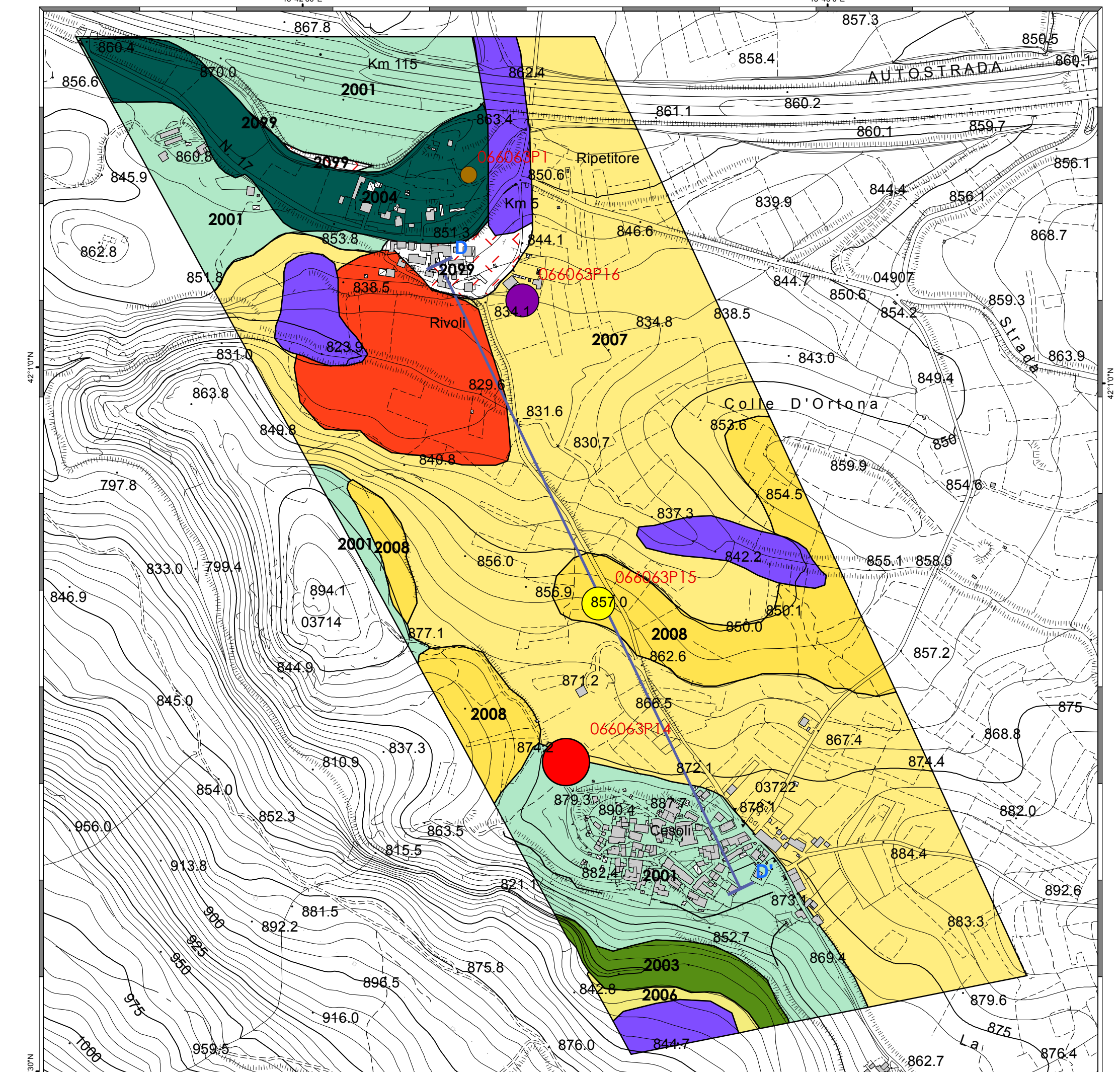
**REGIONE ABRUZZO**
  
**Comune di**
  
**Ortona dei Marsi (AQ)**



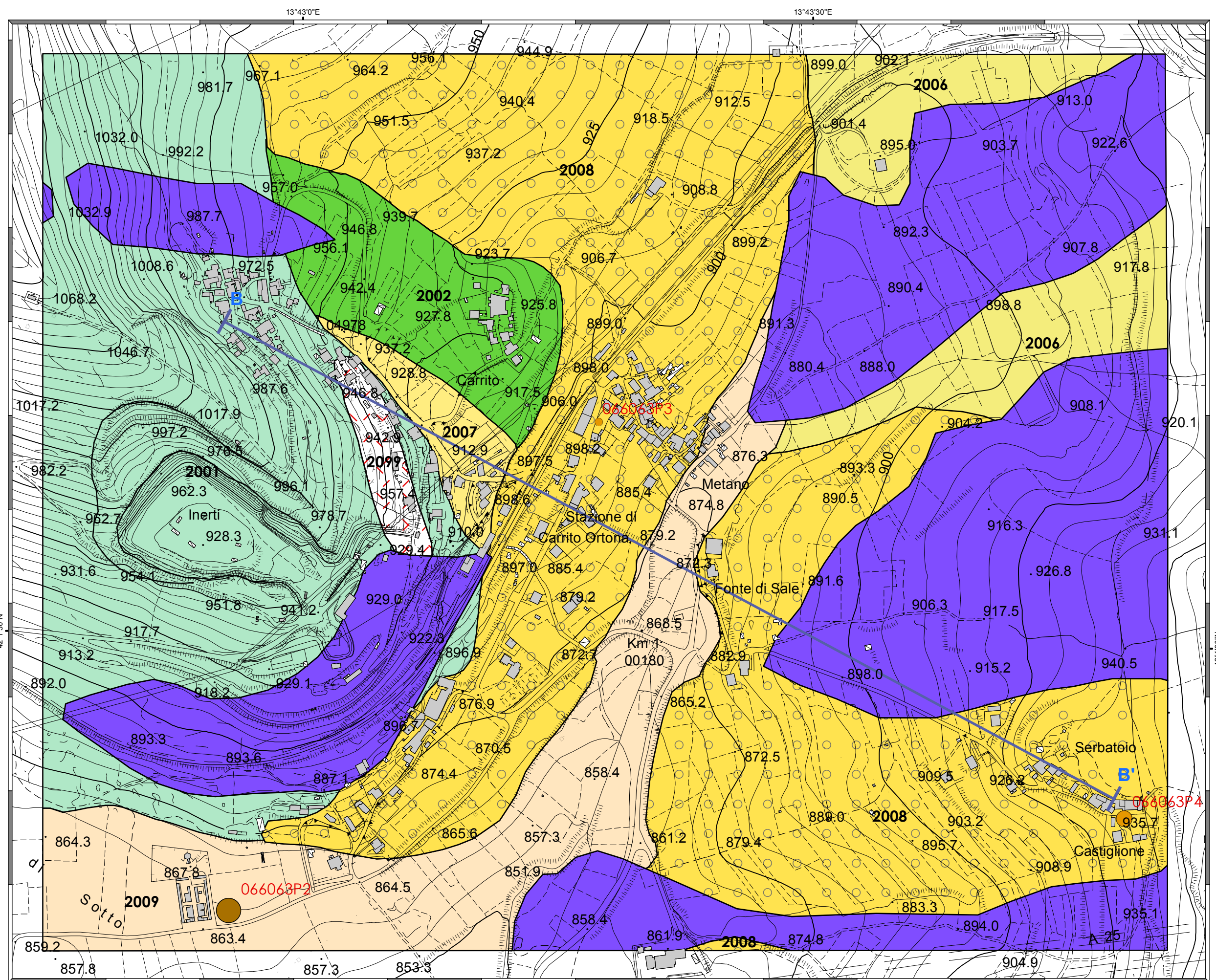
**Tecnico incaricato:** Dott. Geol. Tapognani Carlo
   
**Collaboratore:** Dott. Geol. Cichella Stefano
   
**Data**



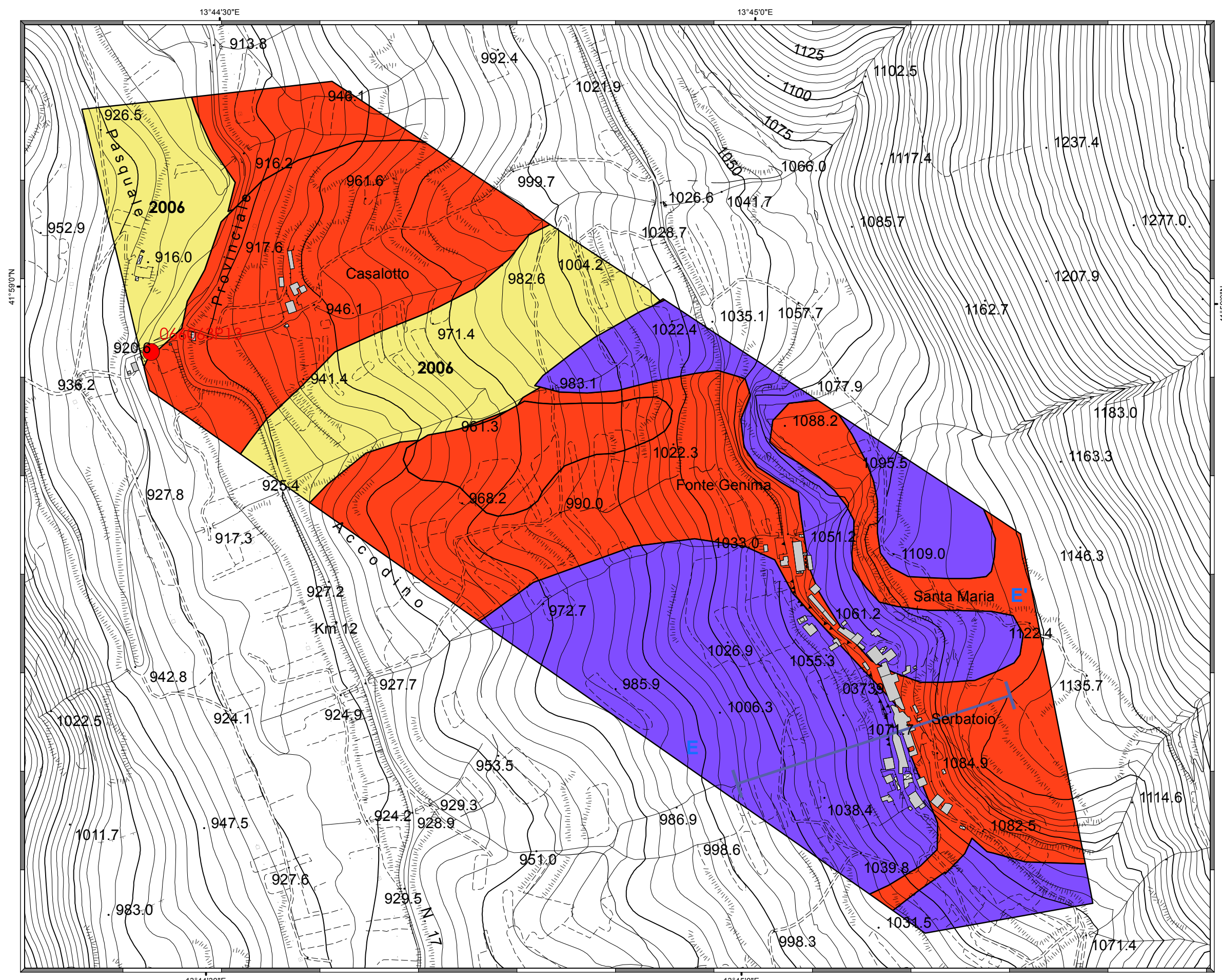
Tav. 1 ORTONA DEI MARSI - CAPOLUOGO



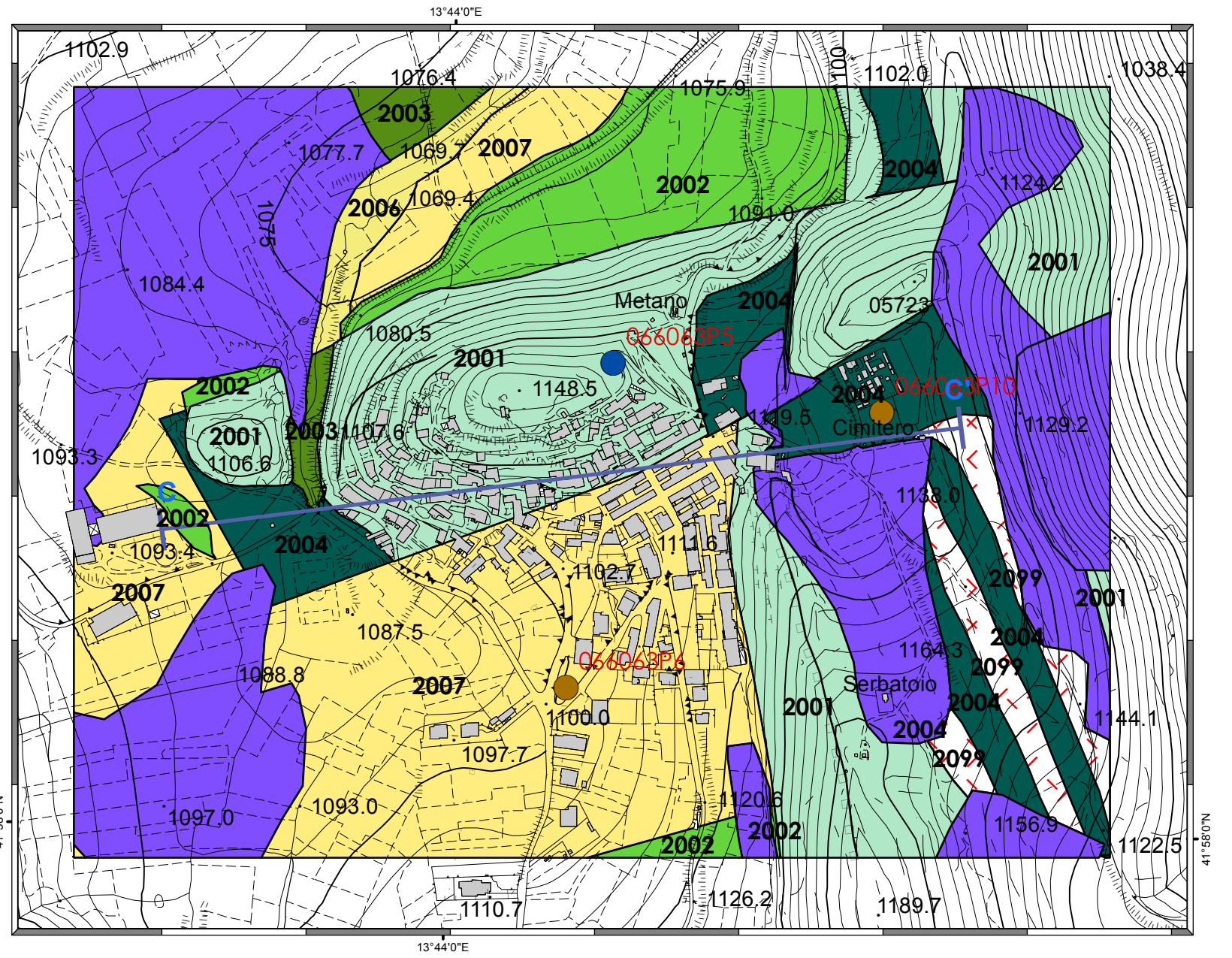
Tav. 4 RIVOLI - CESOLI



Tav. 2 CARRITO - CASTIGLIONE



Tav. 5 CASALOTTO - SANTA MARIA



Tav. 3 ASCHI

**Zona 9** 2009

**Zona 99** 2099

Substrato sismico molto fratturato  $V_s > 100$  m/s

**LEGENDA DEI TERRENI DI COPERTURA**

- Linee sabbiose e sabbie limose
- Cortici, blocchi e ghiaie sabbiose
- Conglomerati in matrice sabbiosa calcareo-argillosa

**ZONE SUSCETTIBILI DI INSTABILITA'**

- Instabilita' di versante attiva
- Instabilita' di versante inattiva
- Instabilita' di versante quiescente

**Forme di superficie e sepolte**

- Convole alluvionali
- Olio di scarpato morfologico (matriciale o antropici)

**LEGENDA DELLE FREQUENZE DI RISONANZA**

Frequenza fondamentale  $F_0$  (Hz)

- 1.0 - 2.4
- 5.0 - 7.4
- 7.5 - 9.9
- 10.0 - 14.9
- 15.0 - 20.0

Ampiezza del picco  $H/V$  (A0)

- 1.1 - 1.9
- 2.0 - 2.9
- 3.0 - 3.9
- 4.0 - 4.9
- 5.0 - 10.0

066063P1 Sigla Inadgnie

**Legenda**

Informazioni sul substrato

Substrato: a) lapideo; b) non rigido; S - stratificato

**ZONE STABILI SUSCETTIBILI DI AMPLIFICAZIONI LOCALI**

**Zona 1** 2001

Effetto di cresta spessore > 50 m  $V_s < 30$   $V_s > 800$  m/s

**Zona 2** 2002

Spessore > 50 m  $V_s < 400$  m/s

**Zona 3** 2003

3 - 5 m  $V_s < 150$  m/s + 200 m/s  $V_s > 800$  m/s

**Zona 4** 2004

3 - 20 m  $V_s < 150$  m/s + 200 m/s  $V_s > 800$  m/s

**Zona 5** 2005

3 - 20 m  $V_s < 300$  m/s + 400 m/s  $V_s > 400$  m/s

**Zona 6** 2006

5 - 10 m  $V_s < 200$  m/s  $V_s > 400$  m/s

**Zona 7** 2007

3 - 5 m  $V_s < 100$  m/s + 200 m/s  $V_s > 400$  m/s

**Zona 8** 2008

> 10 m  $V_s < 250$  m/s

**Sezioni geologico - tecniche**

066063P7, 066063P11, 066063P12, 066063P10, 066063P5, 066063P3, 066063P15

**Legenda**

- Depositi di frana complessa stato attuale; depositi di natura mista
- Depositi interessati da movimenti superficiali lenti stato attuale; depositi di natura mista
- Depositi di colture alluvio-colluviale sabbie limose e sabbie calcareo-argillose - attuale
- Depositi detritici di versante blocchi, cortici e ghiaie in matrice sabbiosa calcareo-argillose - attuale
- Depositi di frana di scarpamento rettilineo stato attuale
- Depositi interessati da deformazione granitica profonda di versante stato quiescente
- Depositi alluvionali terrazzati e depositi di convole alluvionali ghiaie in matrice sabbiosa calcareo-argillose - attuale
- Depositi detritici di versante conglomerati sabbiosi - PLEISTOCENE
- Depositi alluvionali terrazzati e depositi di convole alluvionali ghiaie in matrice sabbiosa calcareo-argillose - superiore
- UNITA' ARENACEO - FELTICA LAMP. MESSINANO inferiore - medio
- CALCIARI A BRICCIOLI E IRIOTANNI CSE. LANGHIRANO - TORTONIANO p.p.
- UNITA' ARGILLOSO - MARINSA LANGHIRANO - TORTONIANO p.p.
- Foglio tratto certo; Foglio tratto incerto

