



Attività di Prevenzione del Rischio Sismico - Microzonazione Sismica del Territorio Regionale  
Progetto Cofinanziato con Fondi Comunitari POR-FESR Abruzzo - 2007-2013 Asse IV - Attività IV 3.1

# MICROZONAZIONE SISMICA

## Carta delle Microzone Omogenee in Prospettiva Sismica

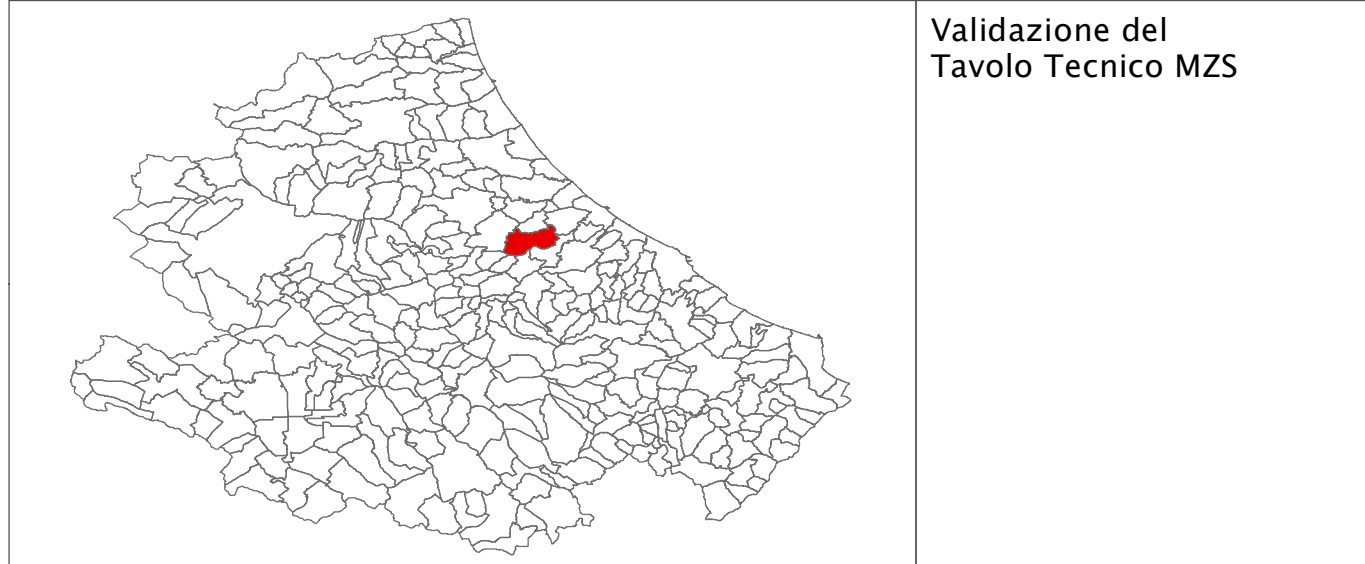
Macroarea 5: Nardangelo - Conoscopane

SCALA 1:5.000

Base topografica: CTR 1:5.000 fornita dal Servizio Cartografico della Regione Abruzzo - Sistema di Riferimento Geografico WGS 1984 Fuso 13°E

## REGIONE ABRUZZO

### Comune di Pianella (PE)



Tecnico incaricato:  
Dott. Geol. Lauducci Aternino

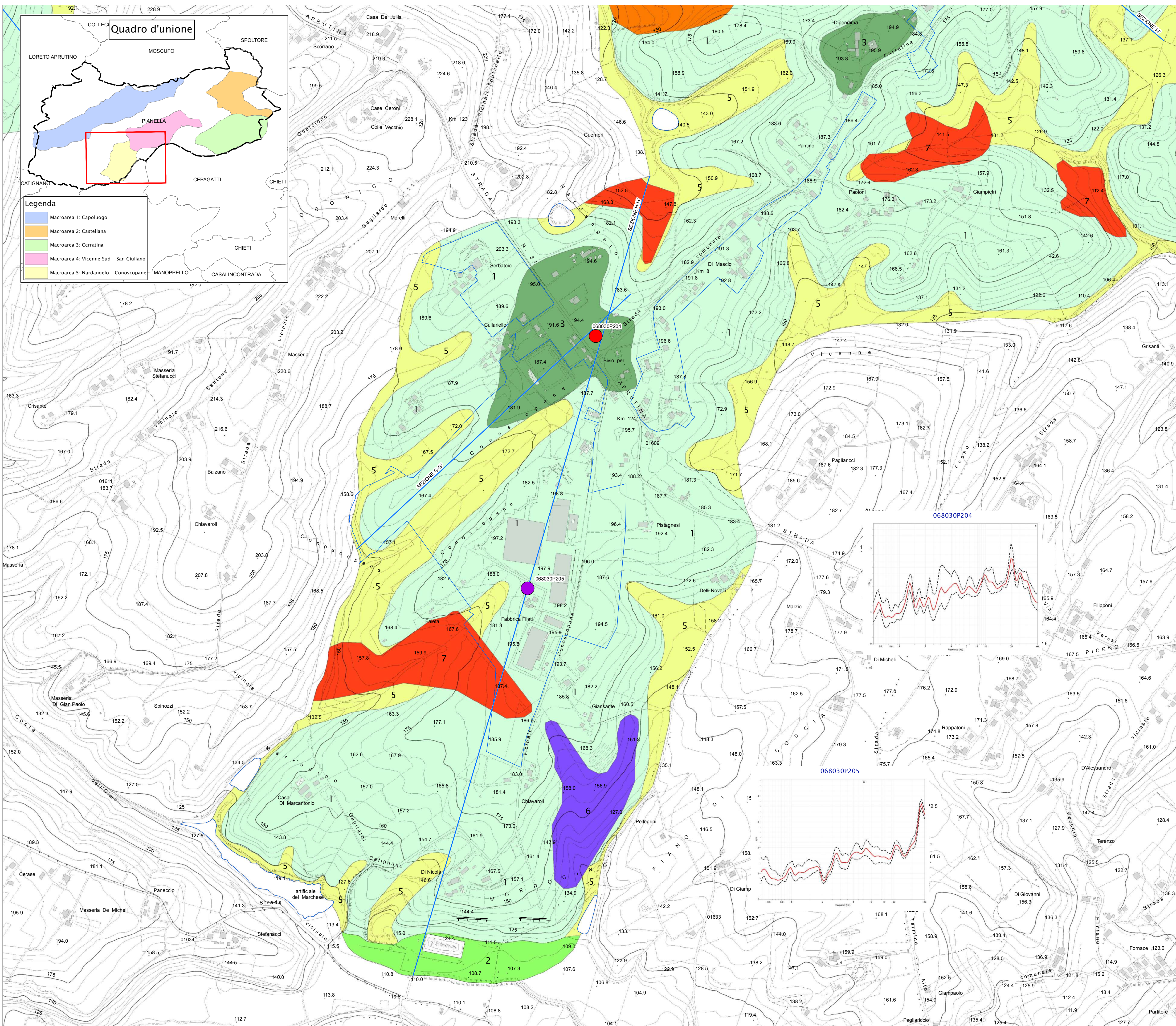
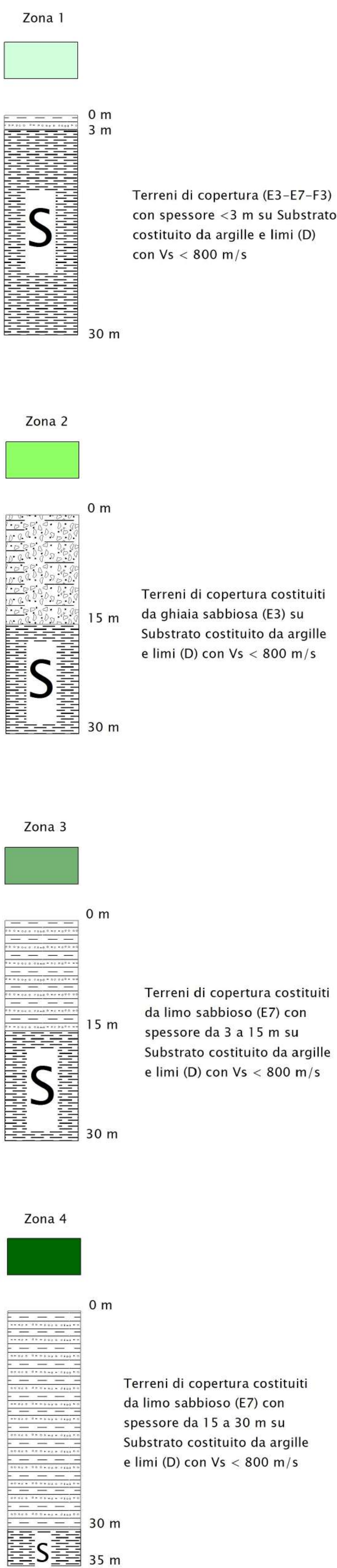
Collaboratore:  
Dott. Geol. Mancinelli Vania

Data  
Ottobre 2014

Validazione del  
Tavolo Tecnico MZS

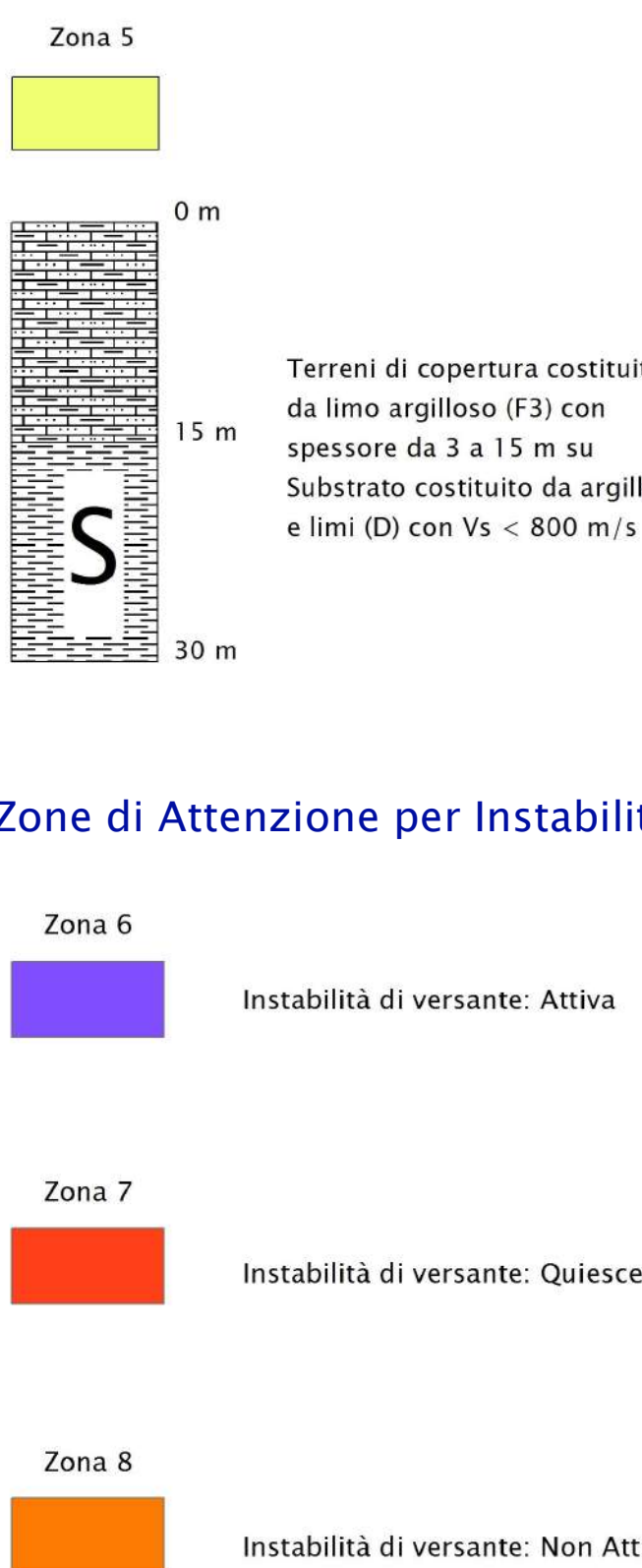
### Legenda

#### Zone Stabili Suscettibili di Amplificazioni Locali



### Legenda

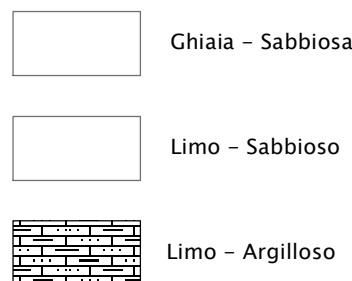
#### Zone Stabili Suscettibili di Amplificazioni Locali



#### Zone di Attenzione per Instabilità

### Simbologia

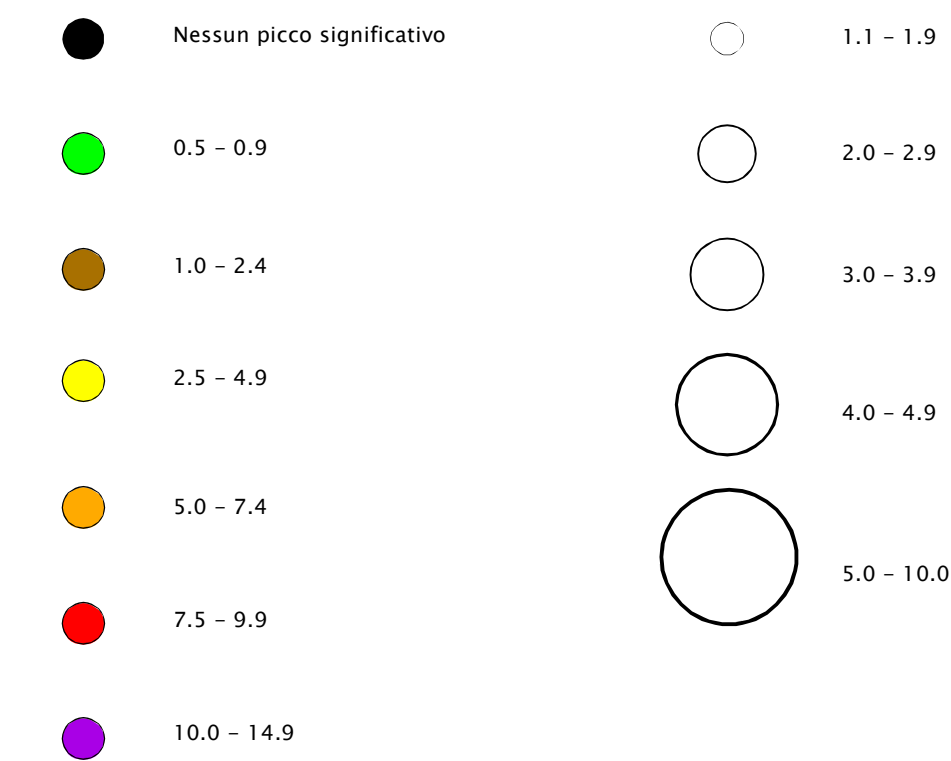
#### Terreni di copertura



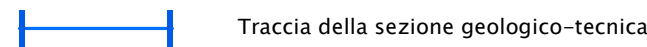
#### Substrato



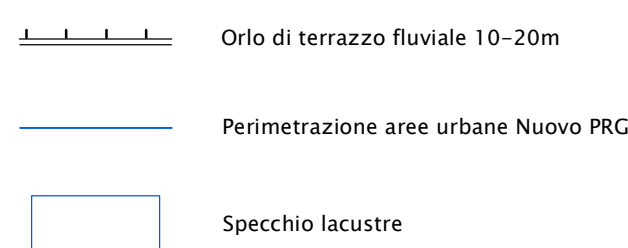
#### Frequenza di risonanza (F0) Ampiezza del picco H/V (A0)



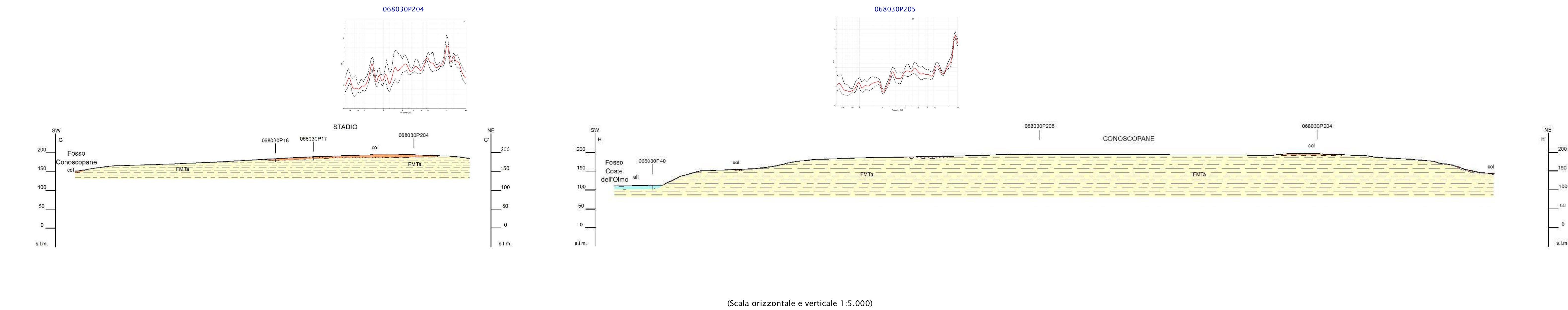
### Elementi Tettonico Strutturali



### Forme di Superficie Lineari



### Sezioni Geologico-Tecniche



(Scala orizzontale e verticale 1:5.000)

068030P18 - Identificativo numerico progressivo Indagini Puntuali