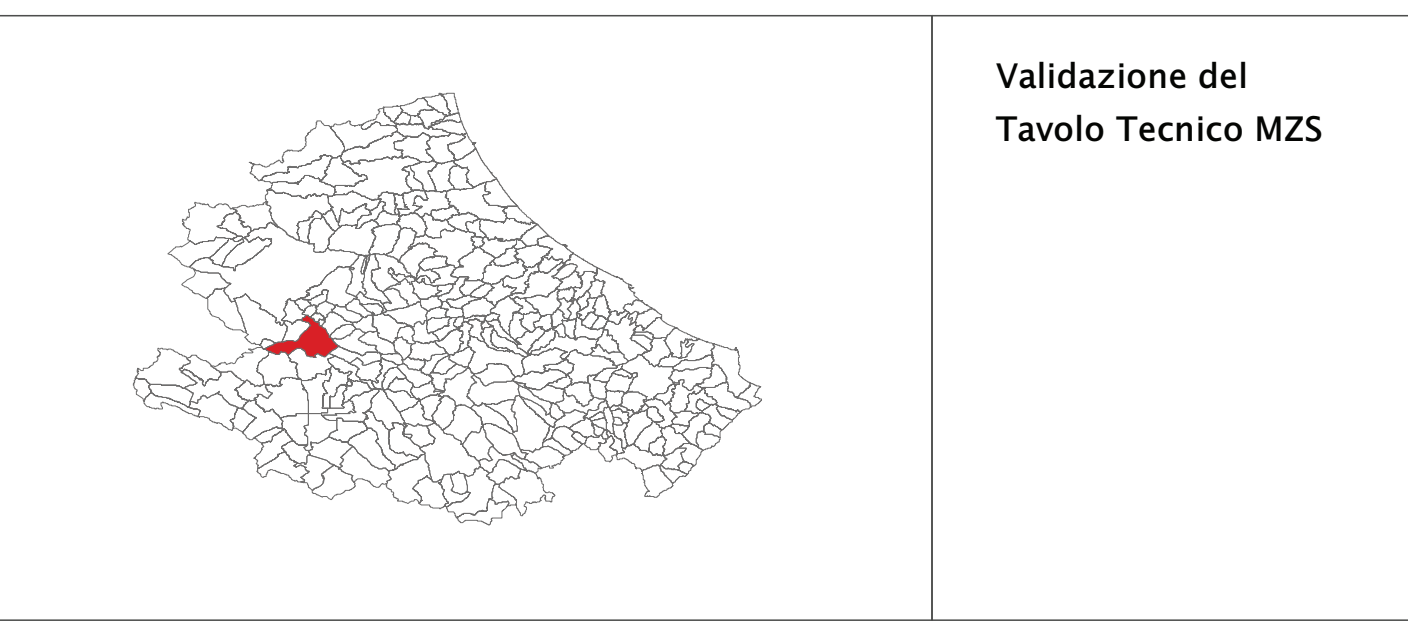


**MICROZONAZIONE SISMICA**  
 Carta delle MOPS e delle frequenze

fondamentali di vibrazione  
 SCALA 1:5.000

**REGIONE ABRUZZO**  
 Comune di **Rocca di Mezzo (AQ)**



Tecnico incaricato: Geol. Gianluca Sampalmieri  
 Data: Ottobre 2012

Collaboratore: Geol. Vincio Gragnanini

**ZONE STABILI SUSCETTIBILI DI AMPLIFICAZIONE SISMICA**

<b>Zona S1</b> Substrato lapideo stratificato con coltri di alterazione e coperture detritiche < di 3m. Va > 800 m/s pendenza < 15° Jv fino a 15	<b>Zona SA1</b> Substrato lapideo molto fratturato, Jv > 15	<b>Zona SA2</b> 40-100 m	<b>Zona SA3</b> 15-25m	<b>Zona SA4</b> 15-35m
<b>Zona SA5</b> 15-30m 30m	<b>Zona SA6</b> 3-15 m 12-100 m	<b>Zona SA7</b> 5-25 m 20-7 m	<b>Zona SA8</b> 3-10 m	
<b>Zona SA9</b> 3-15 m	<b>Zona SA10</b> 3-5 m 4-6 m	<b>Zona SA11</b> 3-6 m		

**Tessitura dei terreni di copertura**

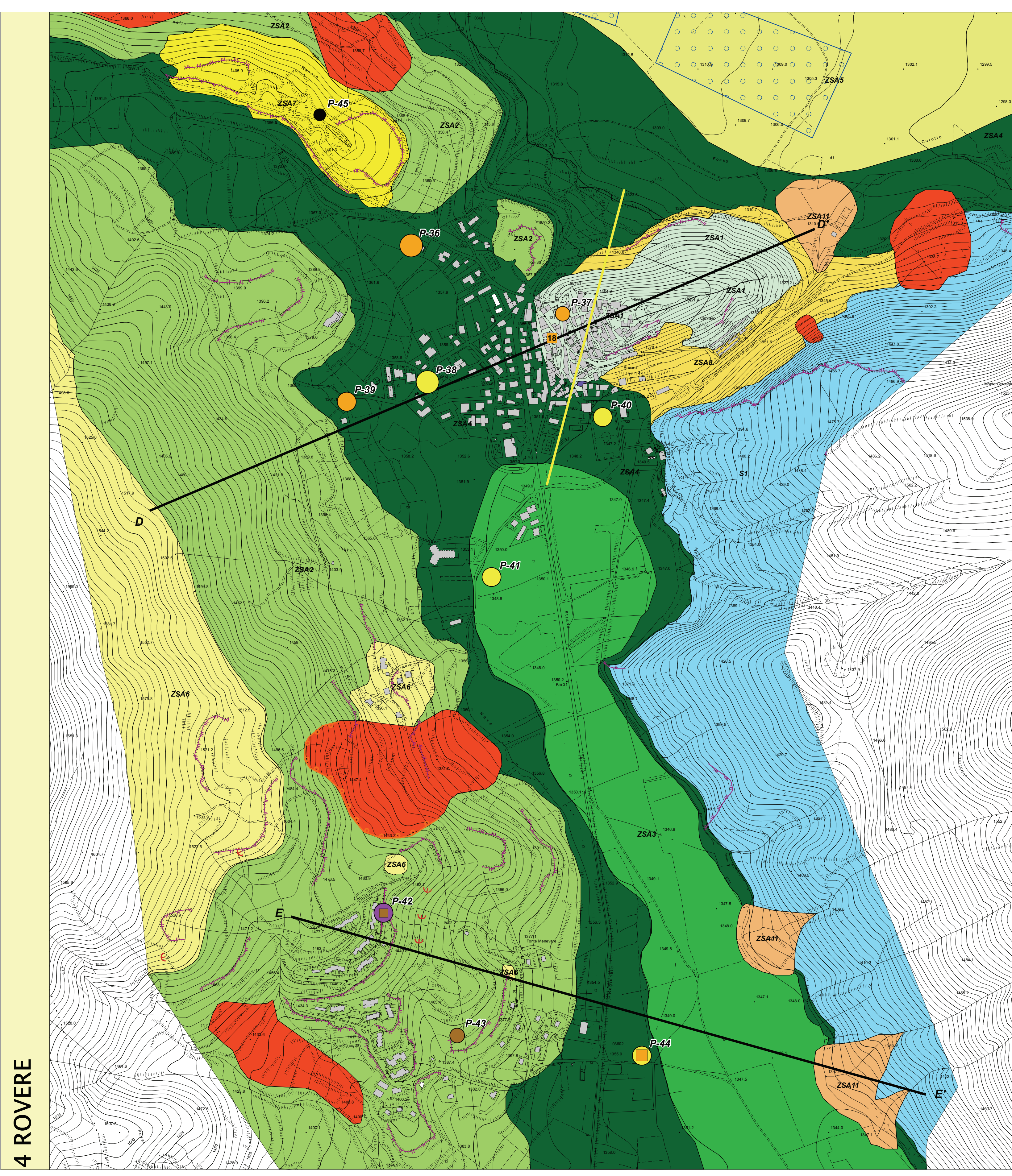
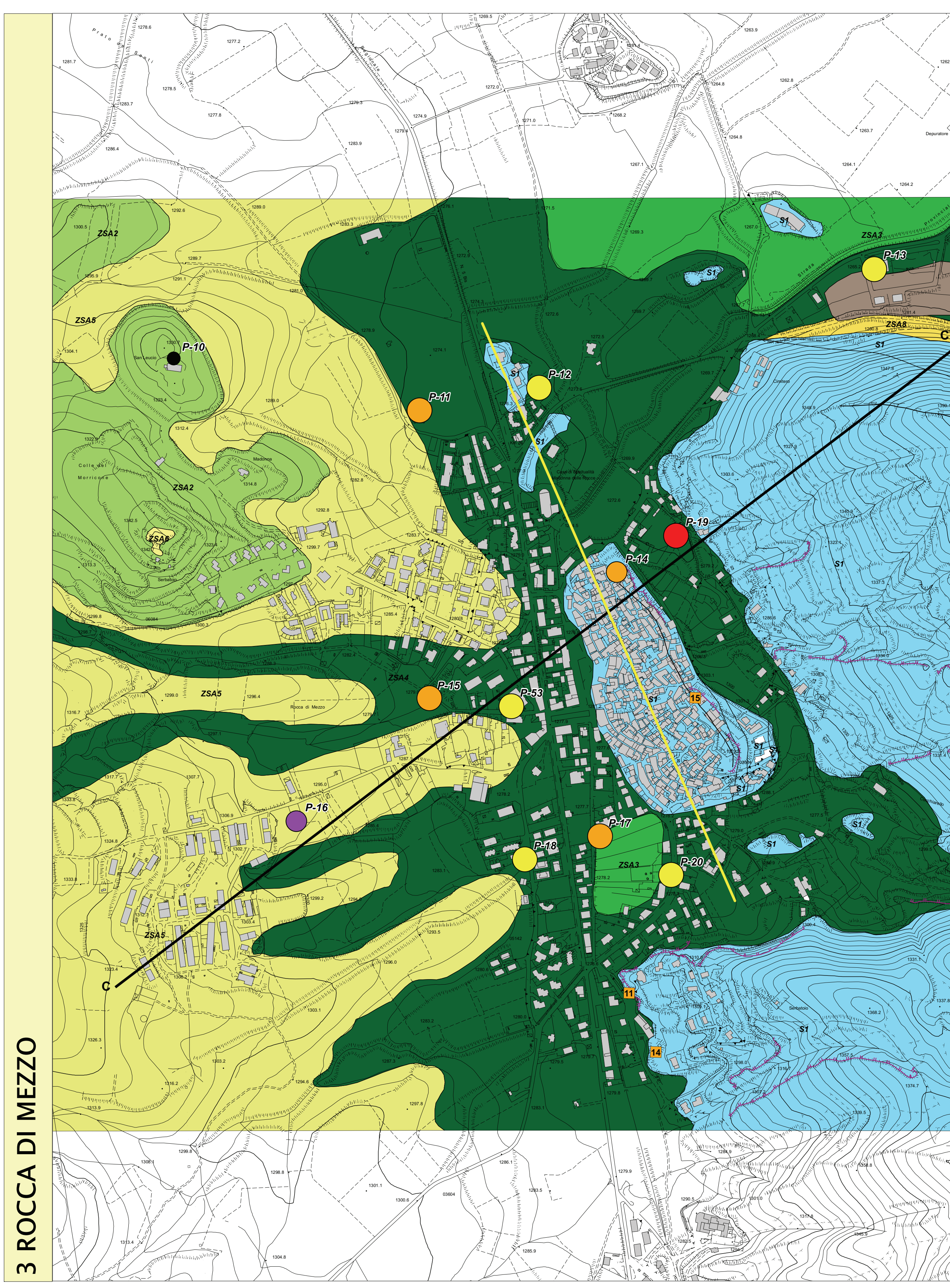
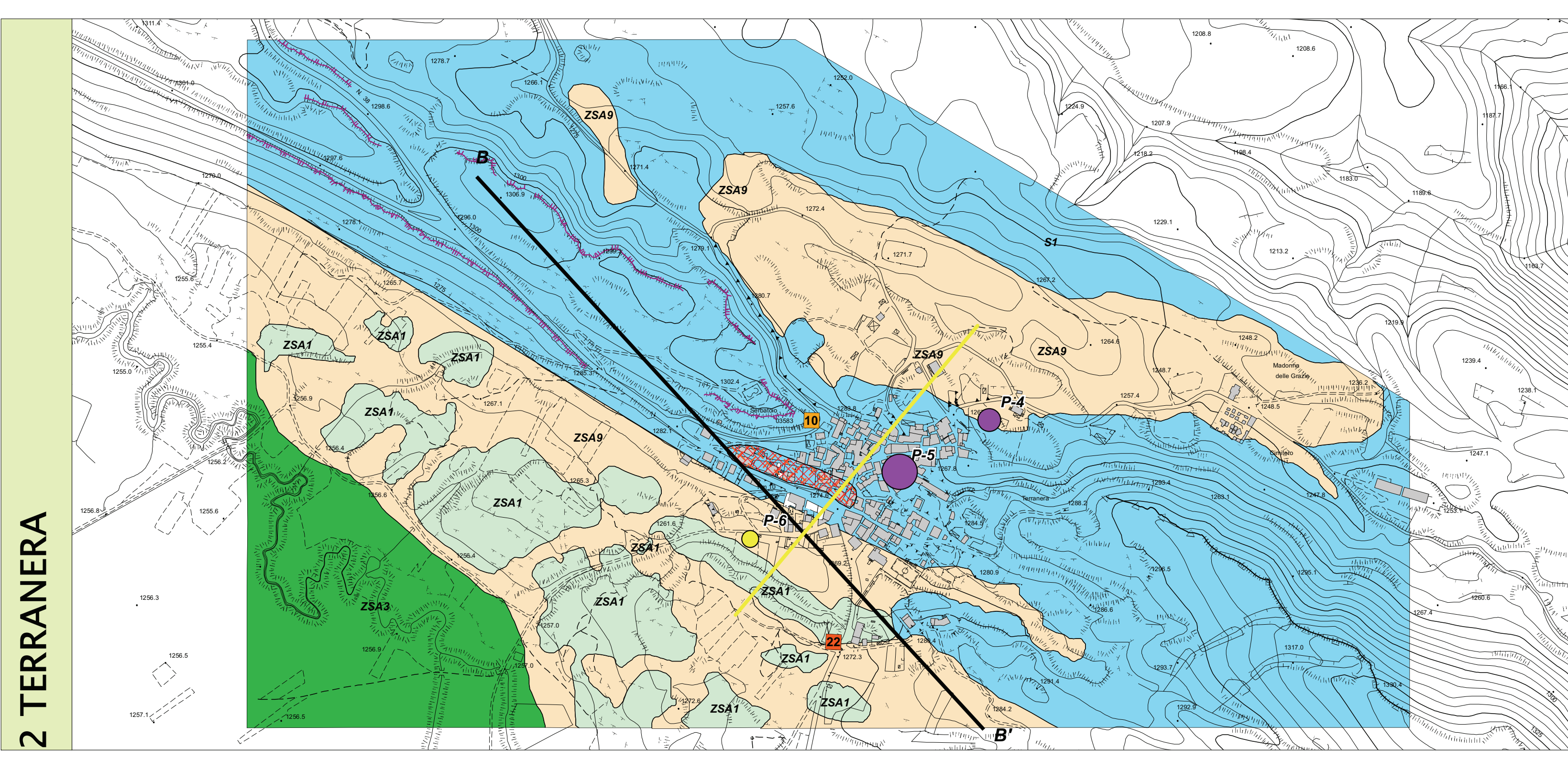
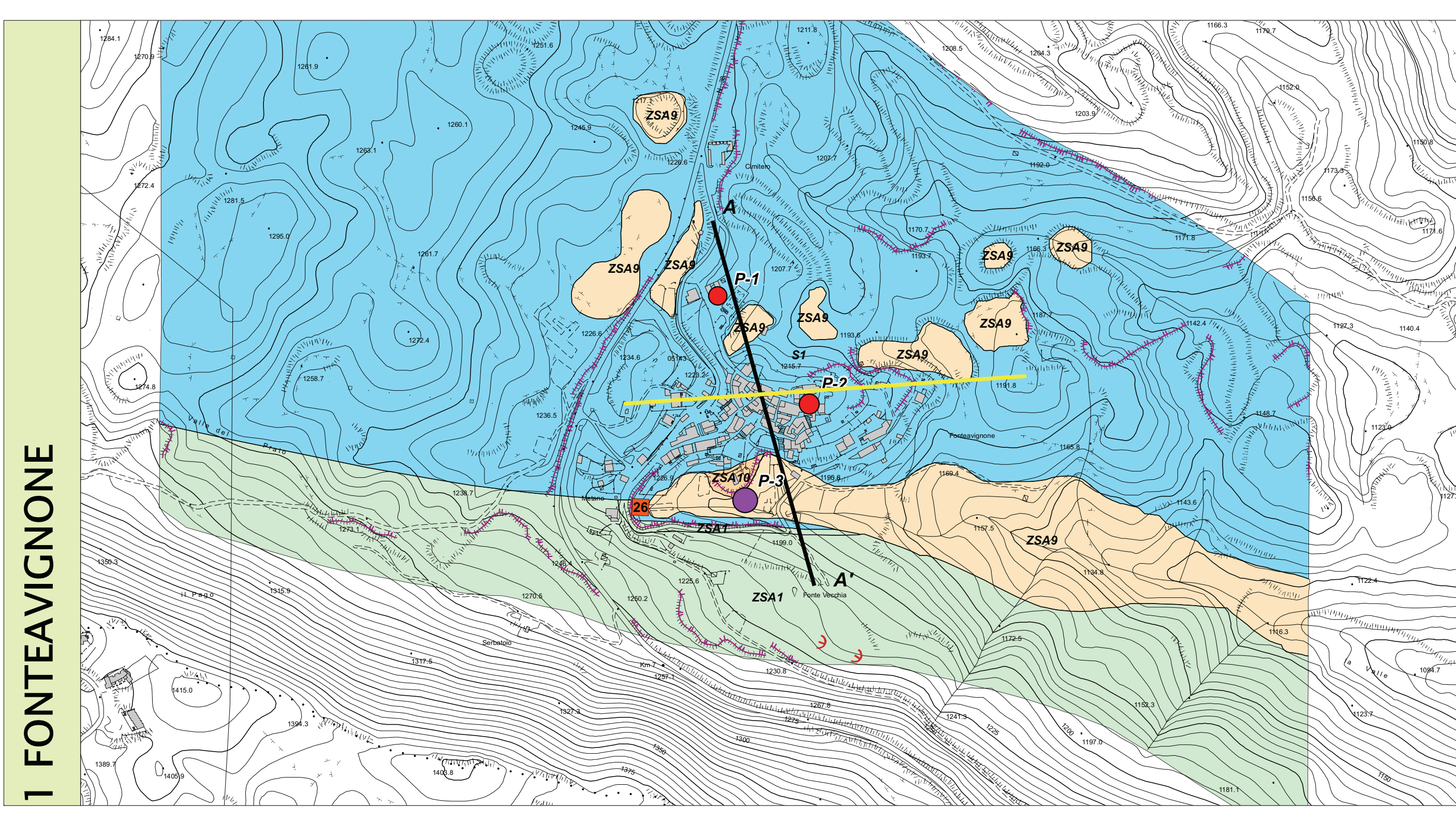
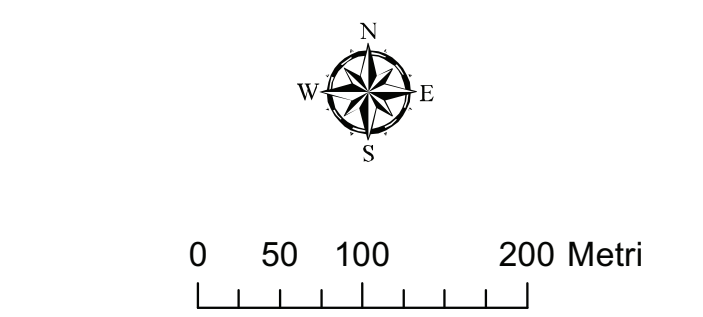
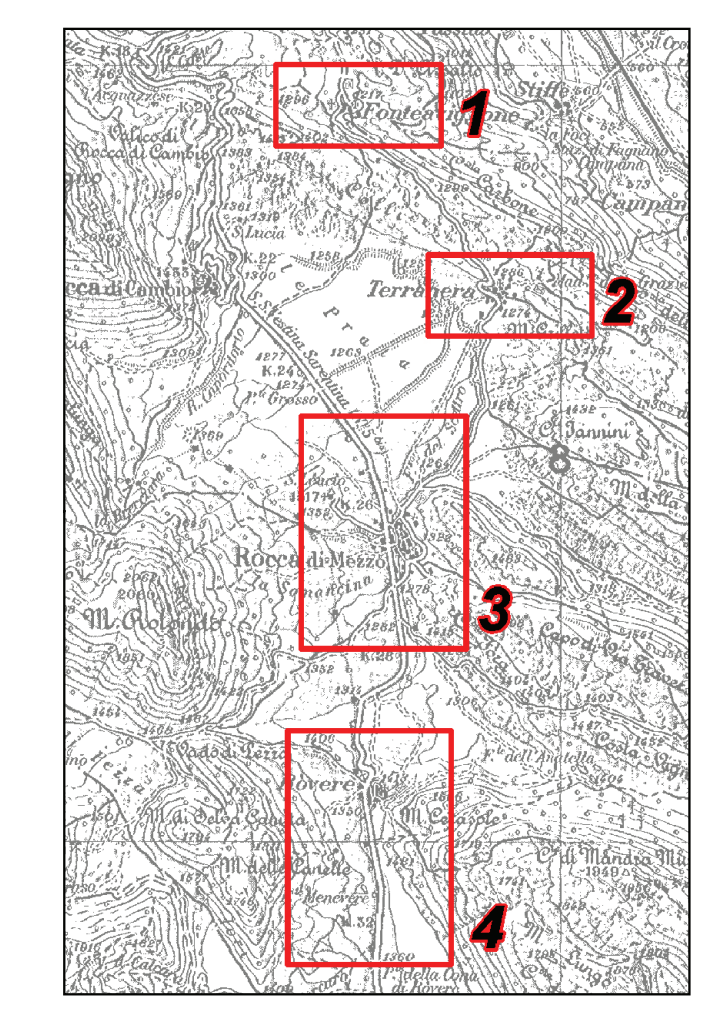
Ripporti antropici	Breccia
Argilla limosa	Breccia matrice sostenuta
Argilla laminata organica	Ghiaia
Limo e limo argilloso	Tillite
Limo argilloso (Terre Rosse)	Tessitura terreni sottostanti la copertura
Sabbia	Alternanze tra arenarie e argille
Sabbia con ghiaia	Argilla

**ZONE SUSCETTIBILI DI INSTABILITA'**

Instabilità di versante Attiva
Instabilità di versante Quiescente
Liquefazioni

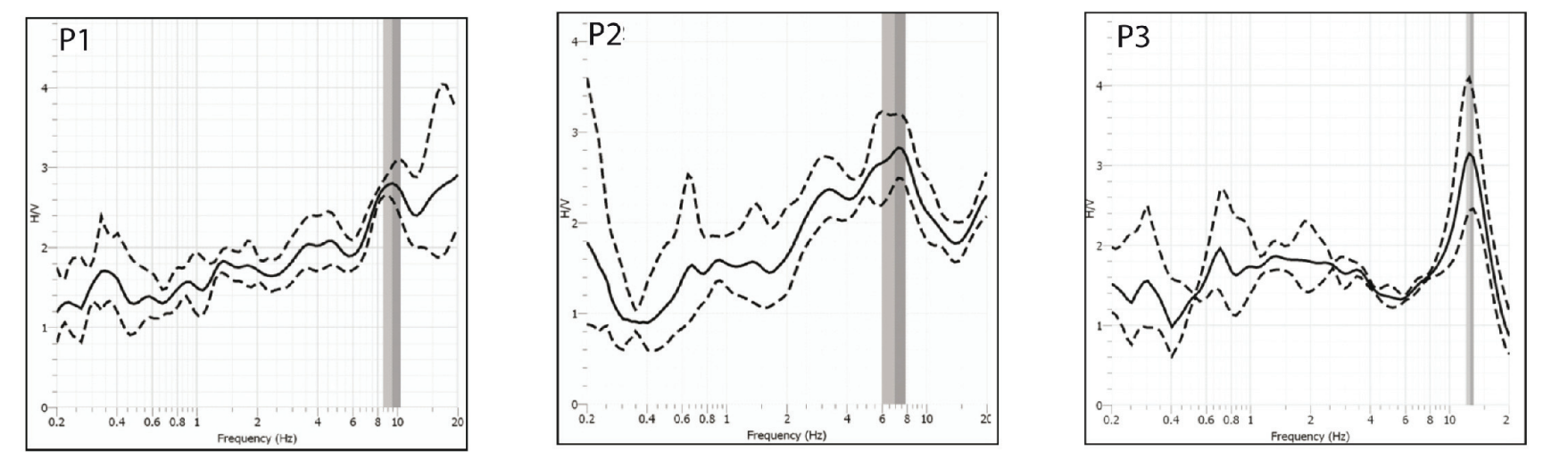
A-A' Traccia di sezione geologica  
 Traccia per gli approfondimenti delle amplificazioni topografiche

**Quadro di Unione**

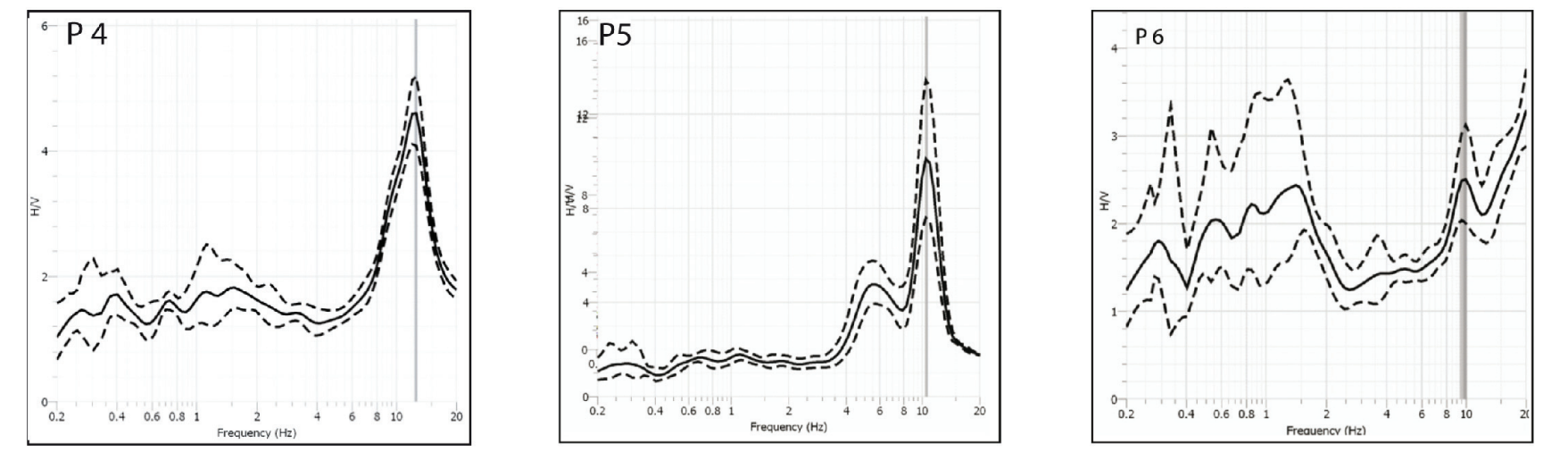


**Curve HVSR**

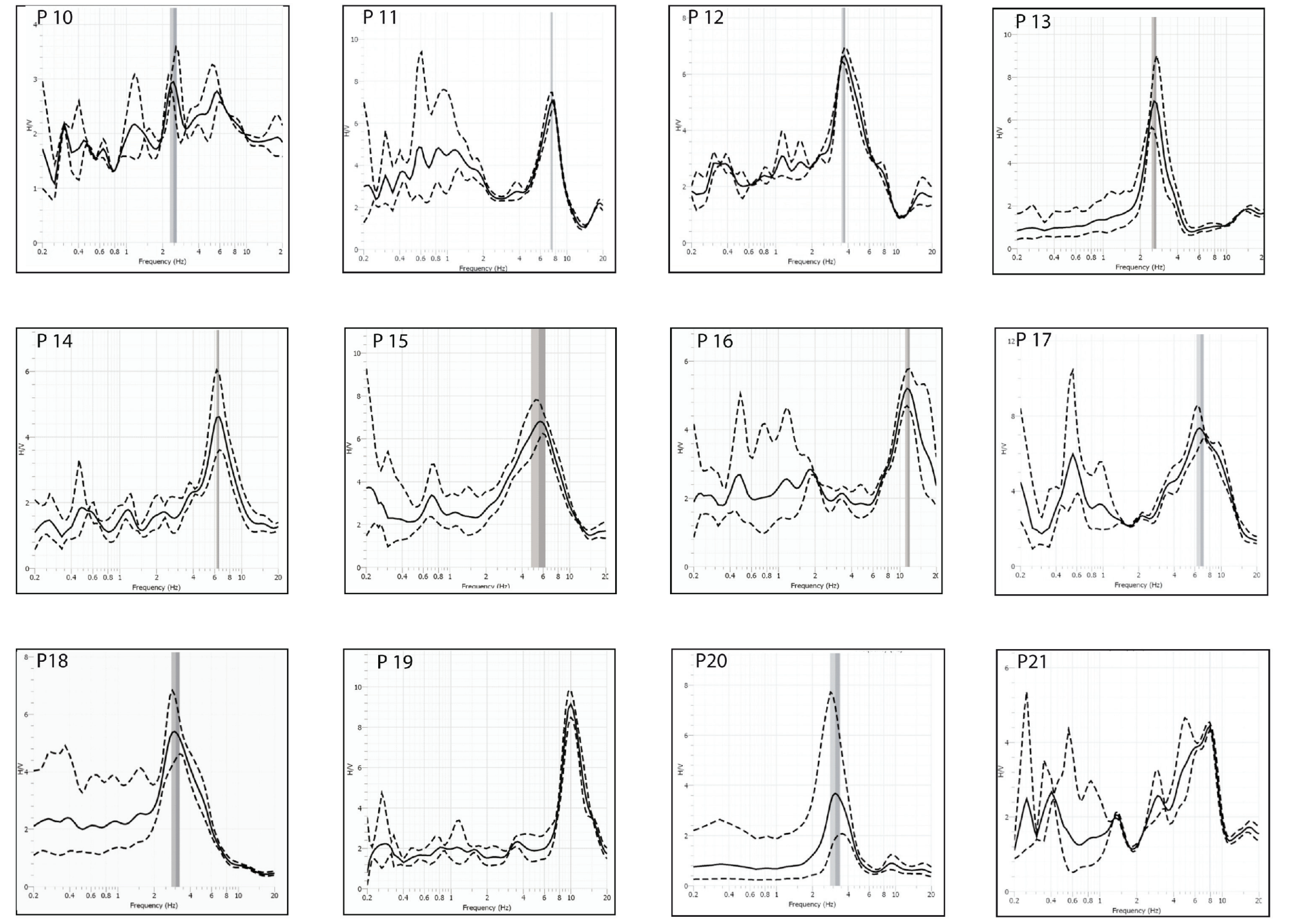
**1 FONTEAVIGNONE**



**2 TERRANERA**



**3 ROCCA DI MEZZO**



**4 ROVERE**

