

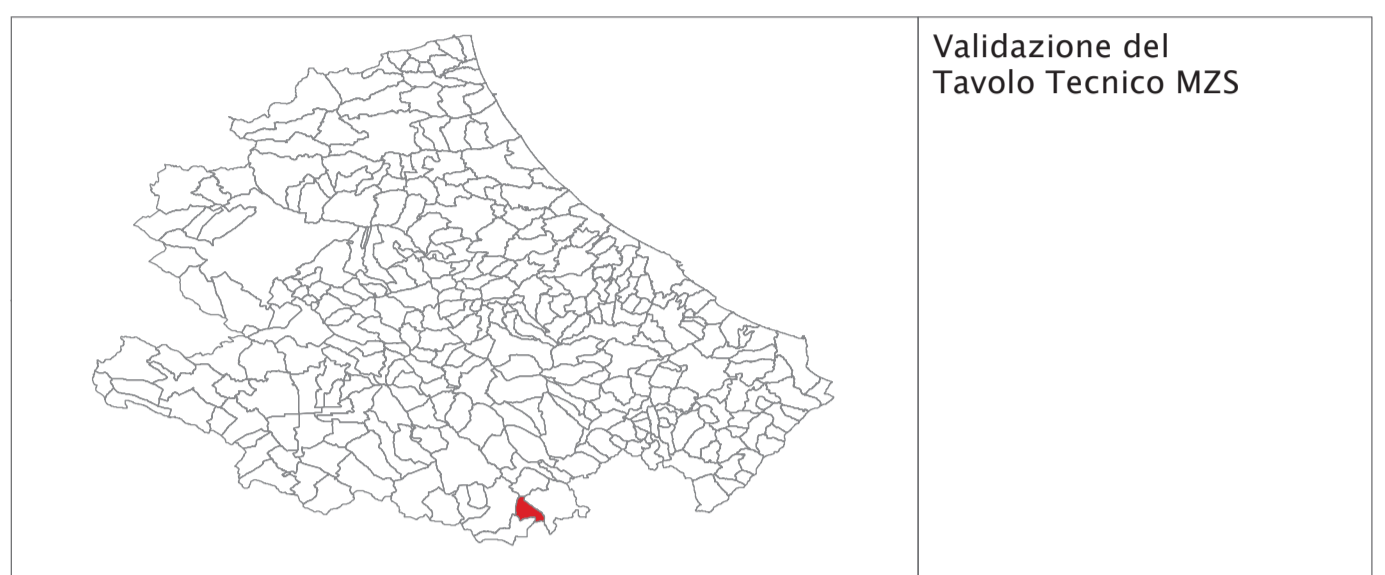
# MICROZONAZIONE SISMICA

## Carta delle Microzone Omogenee in Prospettiva Sismica

SCALA 1:5.000  
 Base topografica: CTR 1:5.000 fornita dal Servizio Cartografico della Regione Abruzzo - Sistema di Riferimento Geografico WGS 1984 Fuso 13N

### REGIONE ABRUZZO

#### Comune di Scontrone (AQ)



Tecnico incaricato:  
 Geol. Gianluca Esposito

Data:  
 Gennaio 2014

Collaboratore:  
 Geol. Vania Mancinelli

### Legenda

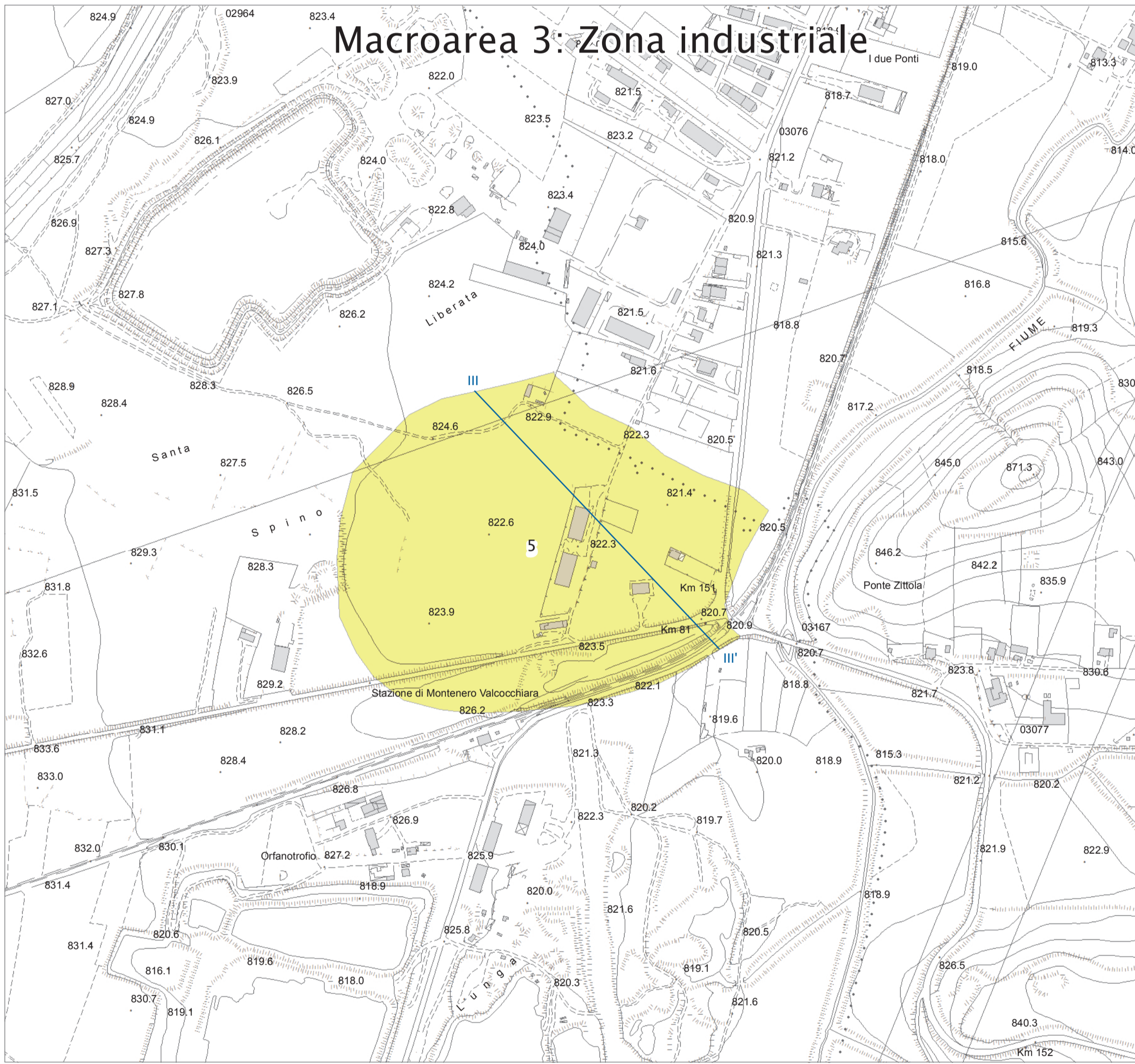
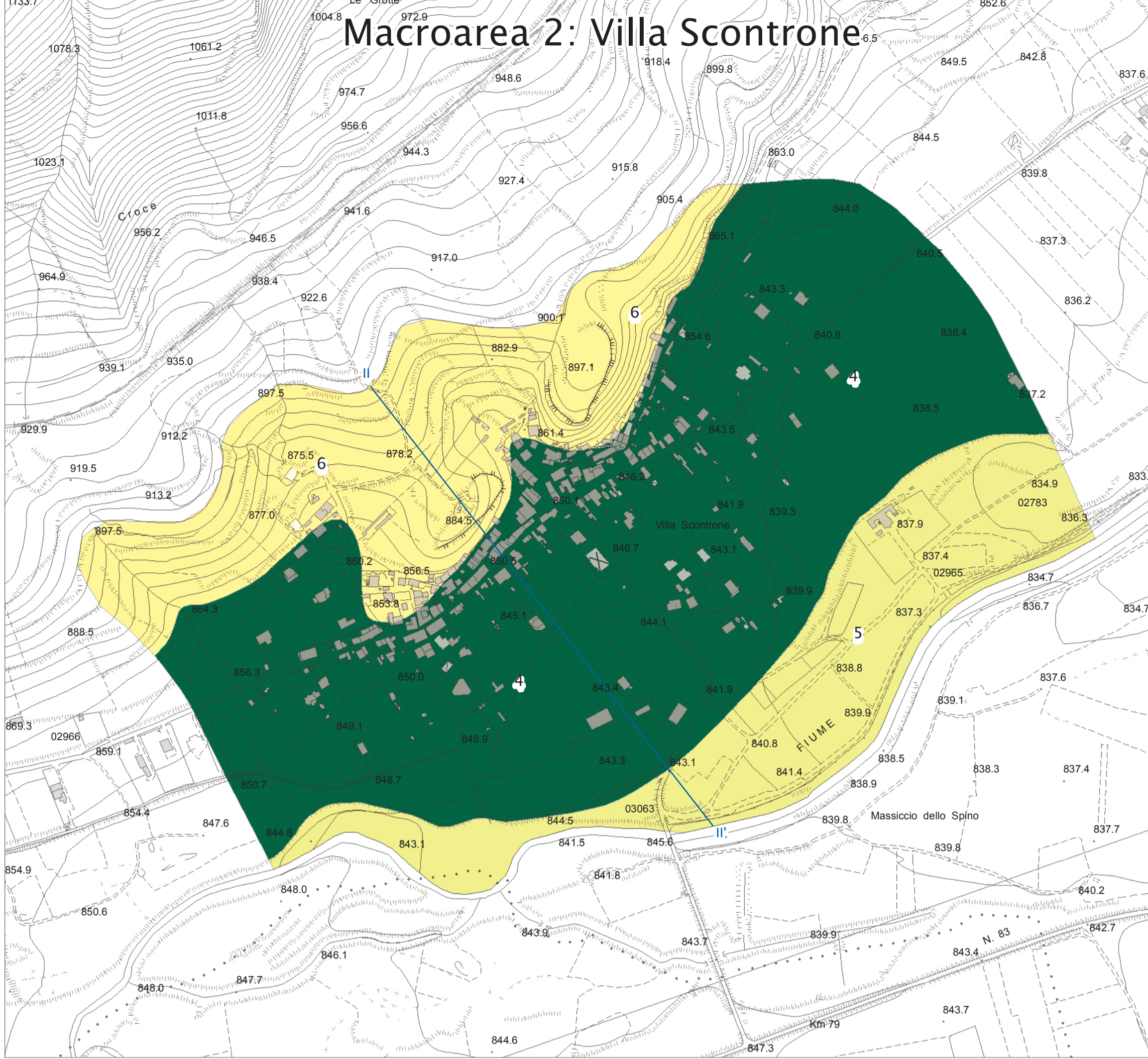
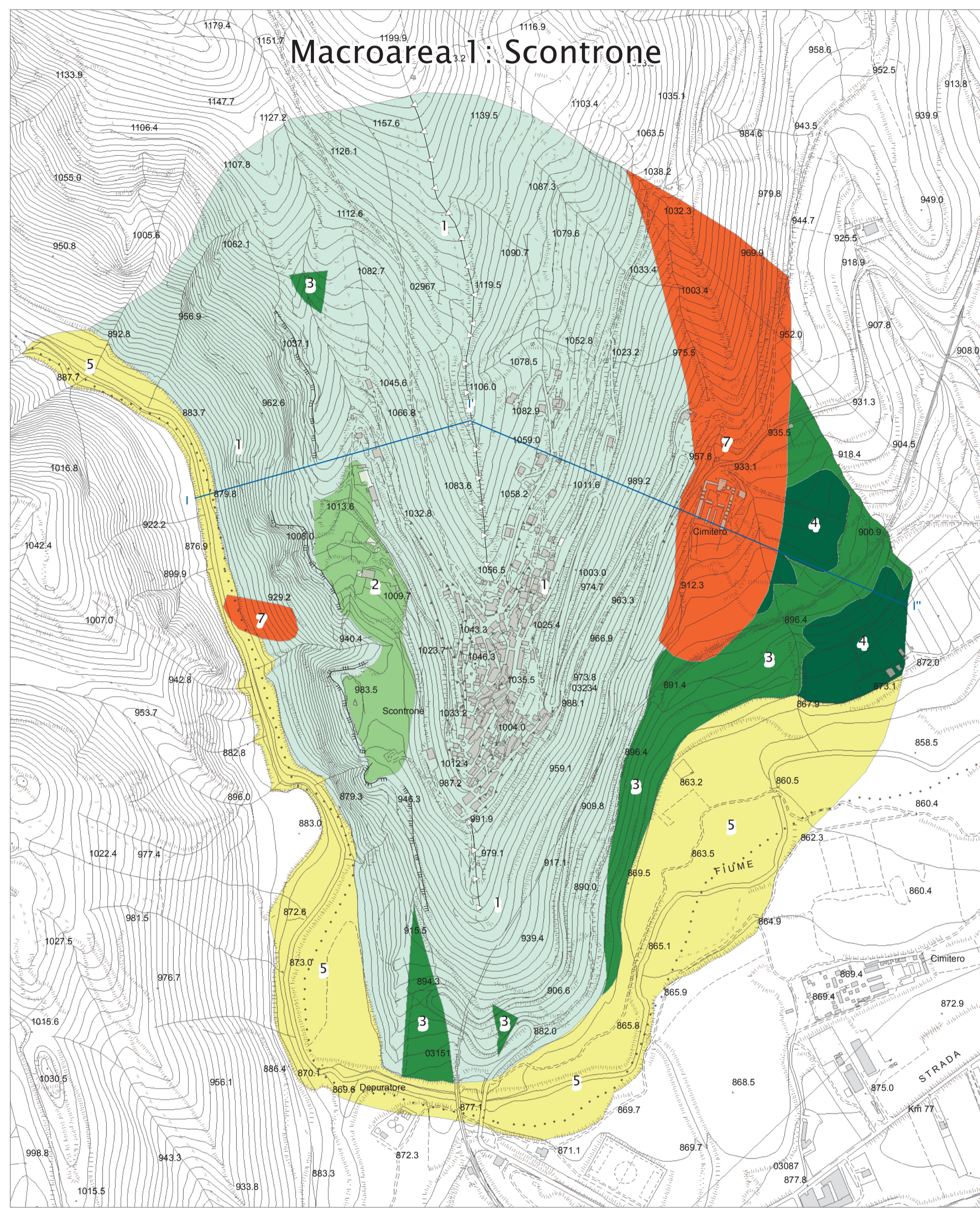
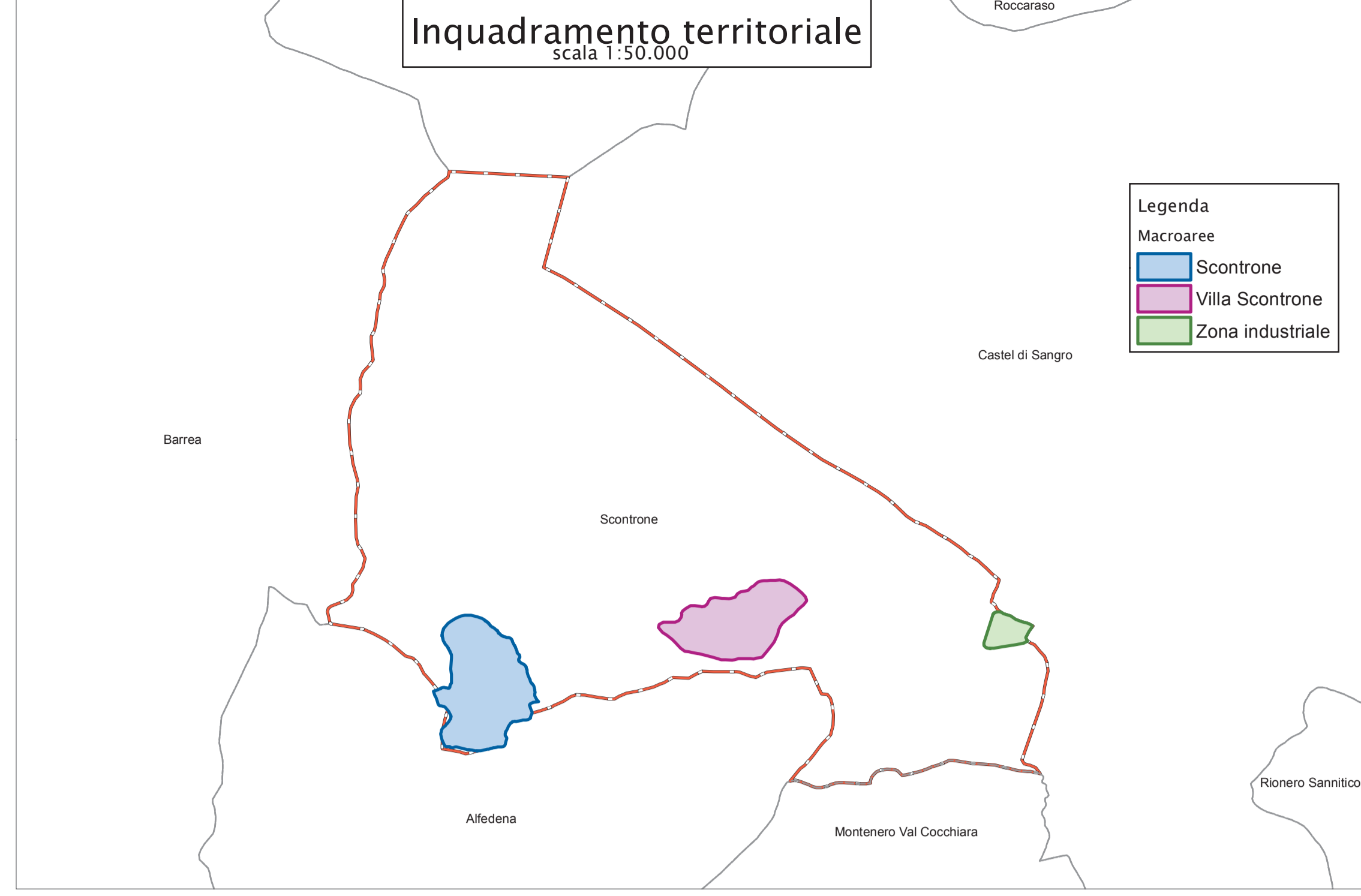
#### Zone stabili suscettibili di amplificazioni locali

**ZONA 1**  
 Terreni di copertura di spessore <3m su substrato calcareo (B1) avente Jv compreso tra 4 e 6, con  $i > 15^\circ$  e  $V_s > 800$  m/s

**ZONA 2**  
 Terreni di copertura di spessore >3m su substrato calcareo (B1) avente Jv compreso tra 4 e 6, con  $i < 15^\circ$  e  $V_s > 800$  m/s

**ZONA 3**  
 Terreni di copertura di spessore <3m su substrato arenaceo-pellico (B5) di spessore variabile da min 5 m a max 15 m e substrato calcareo (B1) con  $i > 15^\circ$  e  $V_s > 800$  m/s

**ZONA 4**  
 Terreni di copertura (E3-E5-E7) di spessore variabile da min 3 m a max 5 m su substrato arenaceo pellico (B5) con  $i < 15^\circ$  e  $V_s > 800$  m/s



### Legenda

#### Zone stabili suscettibili di amplificazioni locali

**ZONA 5**  
 Terreni di copertura (E2) di spessore variabile da min 15 m a max 25 m su substrato pellico (B5 - Villa Scontrone) che su substrato calcareo (B1 - Scontrone) con  $i < 15^\circ$  e  $V_s > 800$  m/s

**ZONA 6**  
 Terreni di copertura di spessore <3m su substrato arenaceo-pellico (B3 e B5) con  $i > 15^\circ$  e  $V_s > 800$  m/s

#### Zone suscettibili di instabilità

**ZONA 7**  
 Instabilità di versante quiescente

### Simbologia

Calcarei	Chiaie
Alternanza argille e arenaria	Chiaia sabbiosa e/o sabbia ghiaiosa
Limo sabbioso-argilloso	

### Elementi Tettonico Strutturali

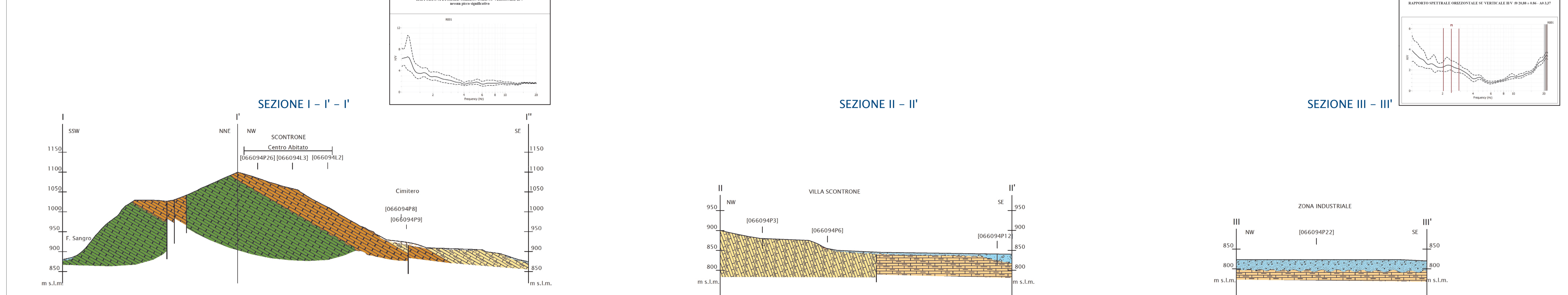
Traccia della sezione geologico-tecnica

### Caratteristiche Geomorfologiche

- Forme di Superficie Lineari
- Orlo di scarpata morfologica 10-20m
  - Orlo di scarpata morfologica > 20m
  - Cresta

### Sezioni Geologico-Tecniche

(scala 1:5.000)



066094P8 - Identificativo numerico progressivo indagini puntuali  
 [066094P9] - Identificativo numerico progressivo indagini puntuali proiettati