

MICROZONAZIONE SISMICA

Carta delle microzone omogenee in Prospettiva Sismica e delle Frequenze di Risonanza

SCALA 1:5.000

REGIONE ABRUZZO

Comune di Corchiano (AQ)

Validazione del Tavolo Tecnico MZS

Tecnico incaricato: Geol. Domenico Trotta

Data: Gennaio 2016

Collaboratore: Geol. Pinuccio D'Aquila

Legenda

Limite area soggetta a studio di microzonazione sismica
 Limite territoriale comunale

Zone stabili suscettibili di amplificazioni locali

2014 Zona 1	2017 Zona 4
2018 Zona 2	2018 Zona 5
2019 Zona 3	2019 Zona 6

Zone suscettibili di instabilità

- Zona di attenzione per instabilità di versante - Attivo
- Zona di attenzione per liquefazione

Forme di superficie e sepolte

- Conoidi alluvionali
- Falda detritica
- Cavità vulcaniche - Sink hole
- Orlo di terrazzo fluviale (10-20 m)
- Orlo di terrazzo fluviale (>20 m)
- Traccia della versante genetica

Faglie attive e capaci

- Faglia diretta, potenzialmente attiva (Certificata)
- Faglia diretta, potenzialmente attiva (Presunta)

Zona 1 (2014) **Zona 2** (2015) **Zona 3** (2019)

Zona 4 (2017) **Zona 5** (2018) **Zona 6** (2019)

10 m, 40 m, 3 m, 10 m

Urgenda substrato lapideo

- Substrato geologico molto fratturato o alterato

Litologia dei terreni di copertura

- Terreni contenenti resti di attivita' antropiche
- Chiaie limose, miscela di ghiaia, sabbia e limo
- Chiaie argillose, miscela di ghiaia, sabbia e argilla
- Limi inorganici, farina di roccia, sabbie fini limose o argillose, limi argillosi di bassa plasticita'

Frequenza fondamentale (F0) ed ampiezza del picco H/V (A0)

F0 (Hz)	A0
0.4 - 0.9	1.1 - 1.9
1.0 - 1.4	2.0 - 2.9
1.5 - 4.9	3.0 - 3.9
5.0 - 7.4	4.0 - 4.9
7.5 - 9.9	5.0 - 10.0
10.0 - 14.9	
15.0 - 20.0	

Secondo picco (F1, A1)

F1 (Hz)	A1
0.4 - 0.9	1.1 - 1.9
1.0 - 2.4	2.0 - 2.9
2.5 - 4.9	3.0 - 3.9
5.0 - 7.4	4.0 - 4.9
7.5 - 9.9	5.0 - 10.0
10.0 - 14.9	
15.0 - 20.0	

Simbolo adottato per rappresentare, ove necessario, le due frequenze di picco rilevanti in istruzione sismica. Il centro della circonferenza maggiore, evidenziato in arancione rappresenta il punto di misura del microzoneramento.

Identificativo indagine puntuale

200 100 0 200 Metri

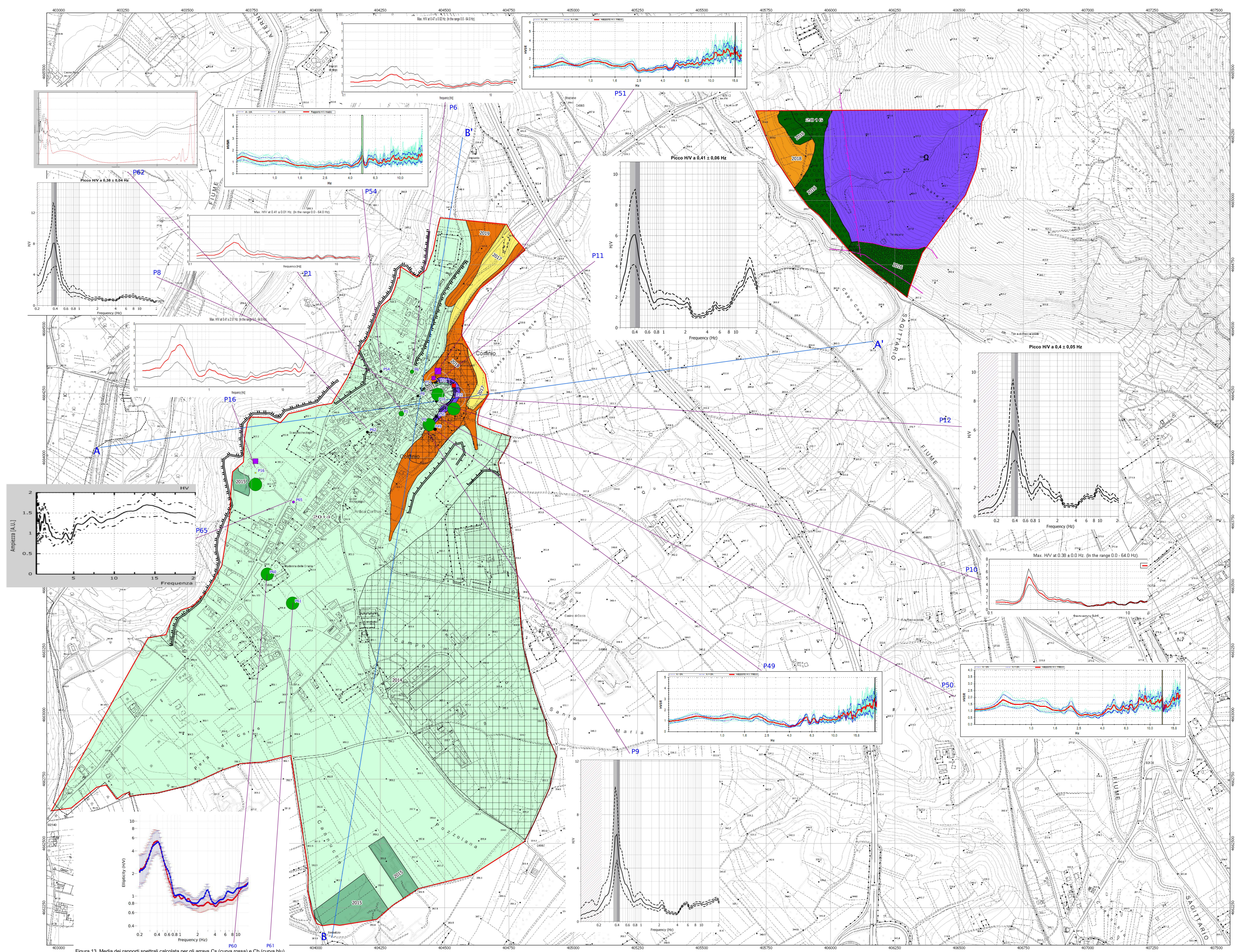


Figura 13. Media dei rapporti spettrali calcolata per gli arrays Cs (curva rossa) e Ct (curva blu). Le barre verticali mostrano i valori della deviazione standard.