

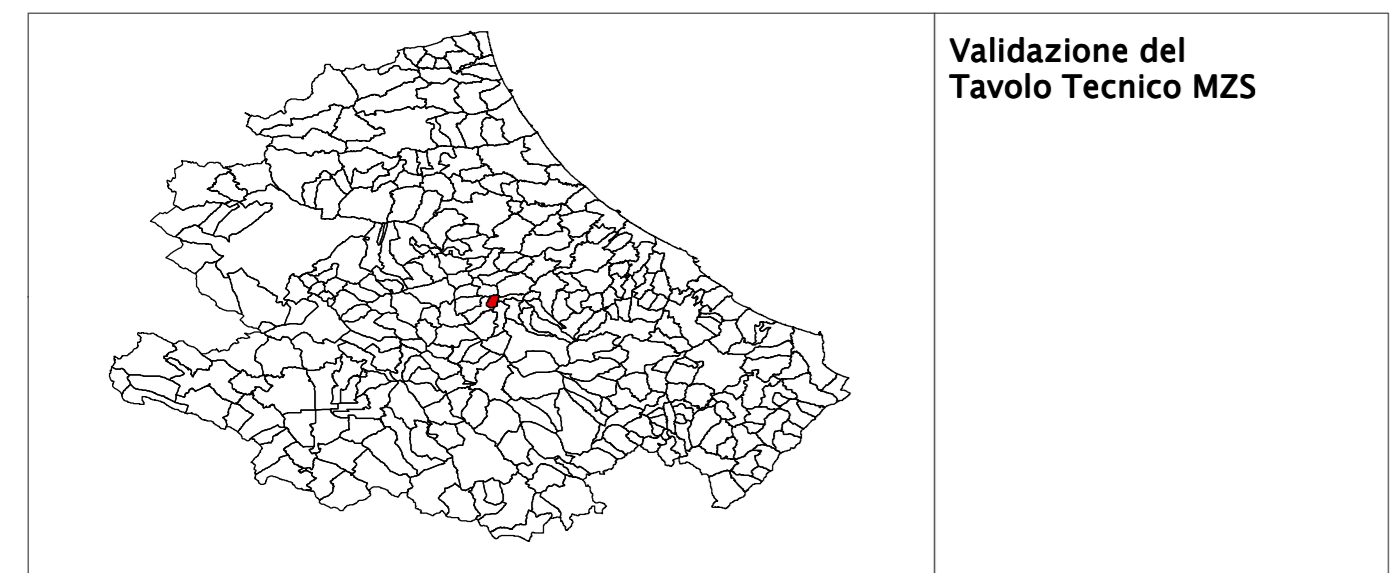
MICROZONAZIONE SISMICA

Carta delle Microzone Omogenee in Prospettiva Sismica

SCALA 1:5.000 Allegato C

REGIONE ABRUZZO

Comune di Torre de' Passeri (PE)



Tecnico incaricato:
 Dottor Geol. Menenio De Vincentis

Collaboratore:
 Dottor Geol. Daniela De Angelis

Legenda

- Zone stabili suscettibili di amplificazione sismica**
- 2001 Zona 1
 - 2002 Zona 2
 - 2003 Zona 3
 - 2004 Zona 4
 - 2005 Zona 5
 - 2006 Zona 6
 - 2007 Zona 7
 - 2008 Zona 8
 - 2009 Zona 9
 - 2010 Zona 10
 - 2011 Zona 11
 - 2012 Zona 12
- Zone suscettibili d'instabilità**
- Instabilità di versante: Attiva
 - Instabilità di versante: Quiescente
- Forme di superficie e sepolte**
- Falda detritica
 - Orlo di scarpata morfologica (10-20m)
 - Crista
 - Traccia della sezione geologica rappresentativa del modello del sottosuolo
 - Cavità sepolte
- Punto di misura di rumore ambientale**
- T1 2.47

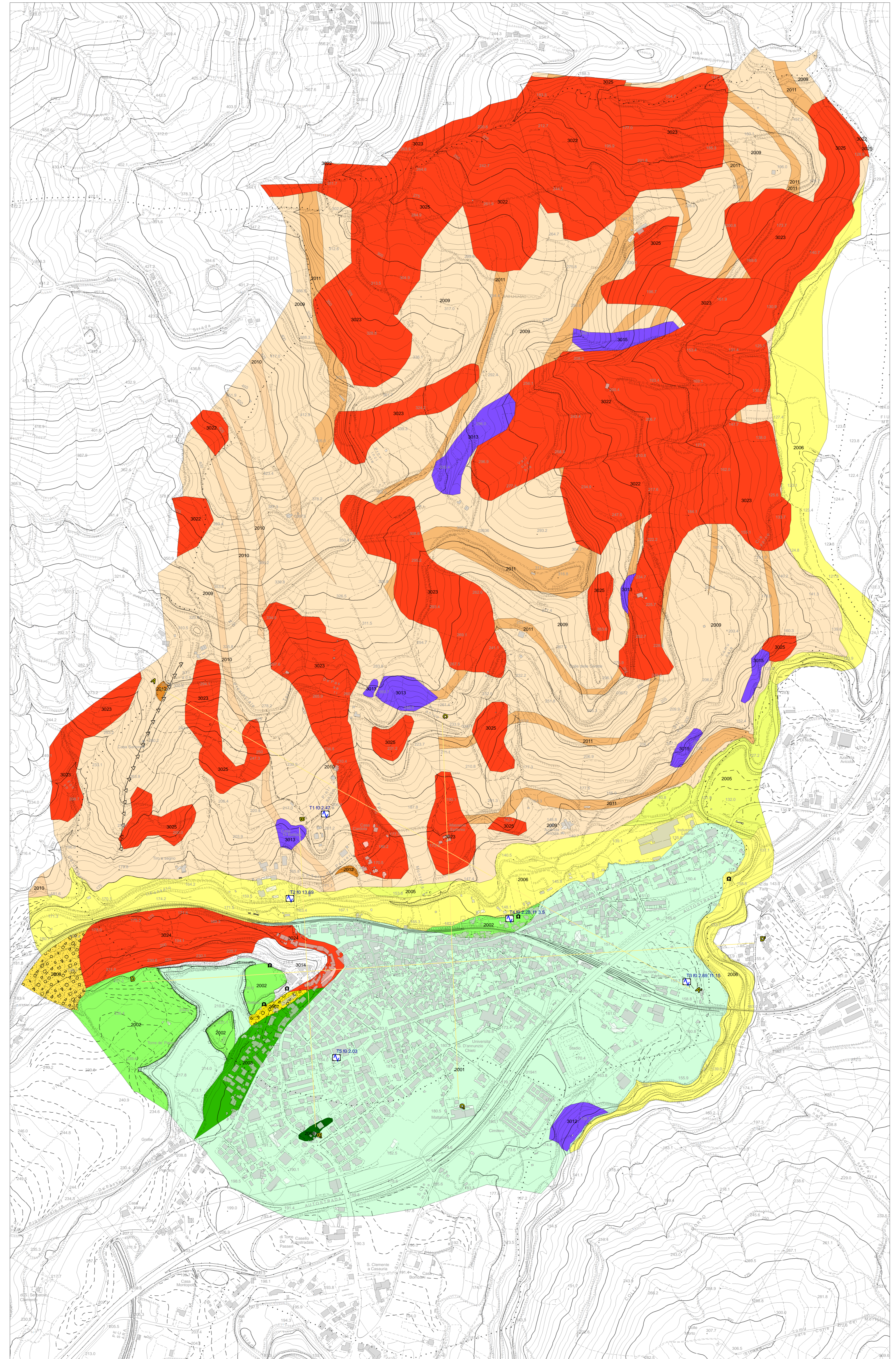
LEGENDA CARTA DELLE MICROZONE OMOGENEE IN PROSPETTIVA SISMICA

ZONE STABILI SUSCETTIBILI DI AMPLIFICAZIONI LOCALI

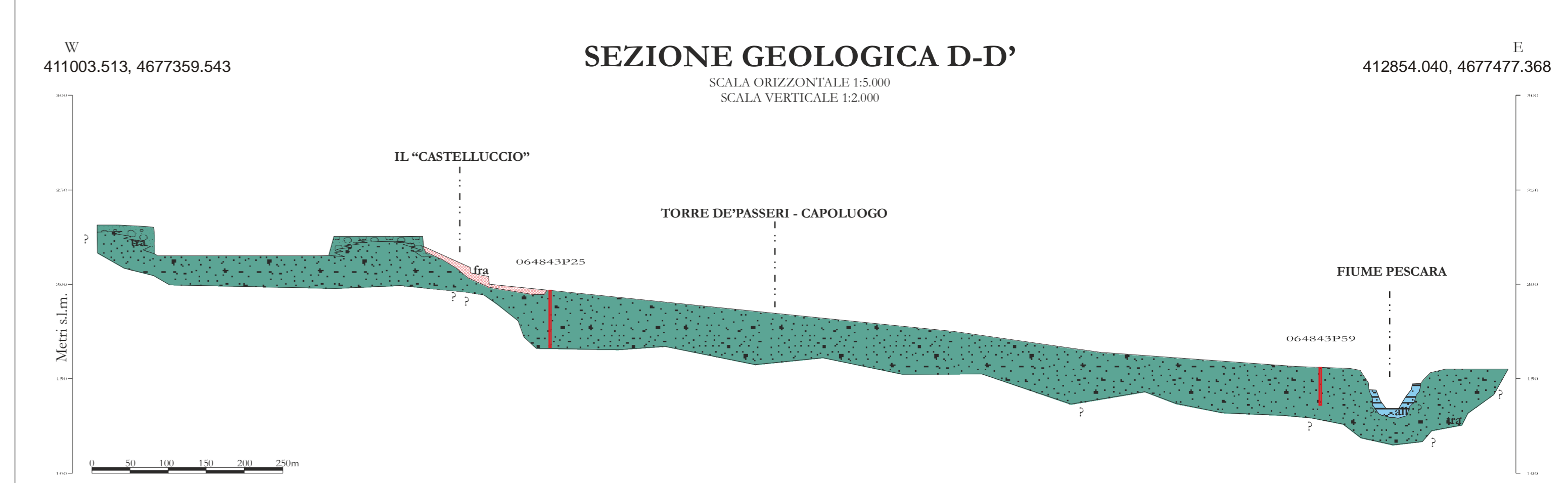
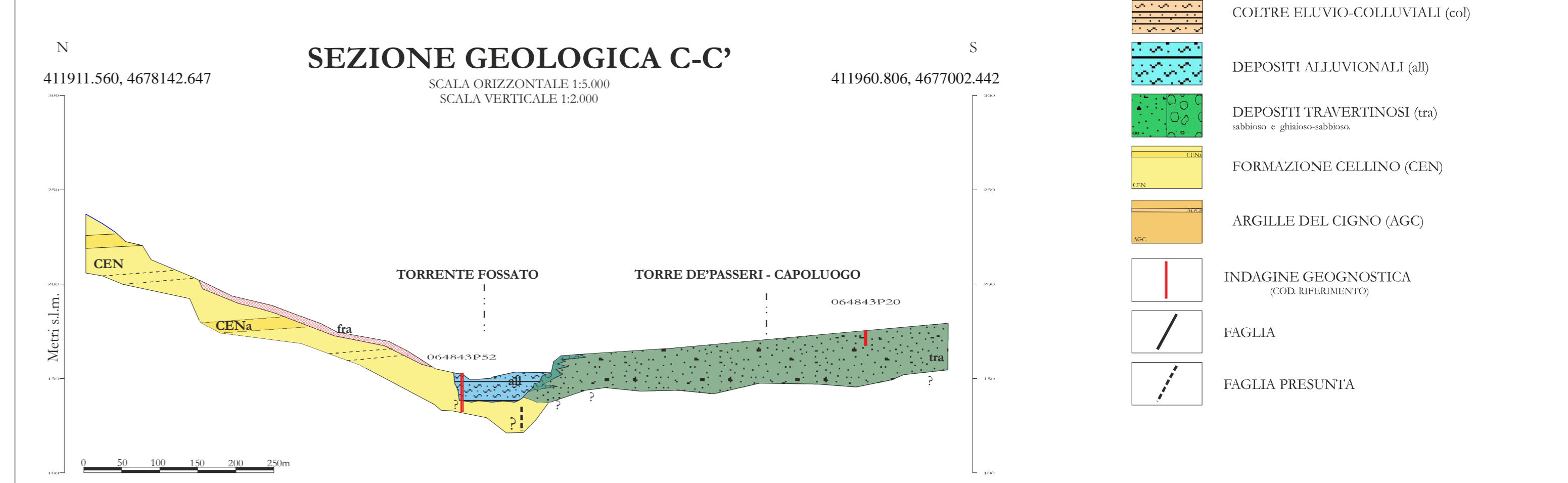
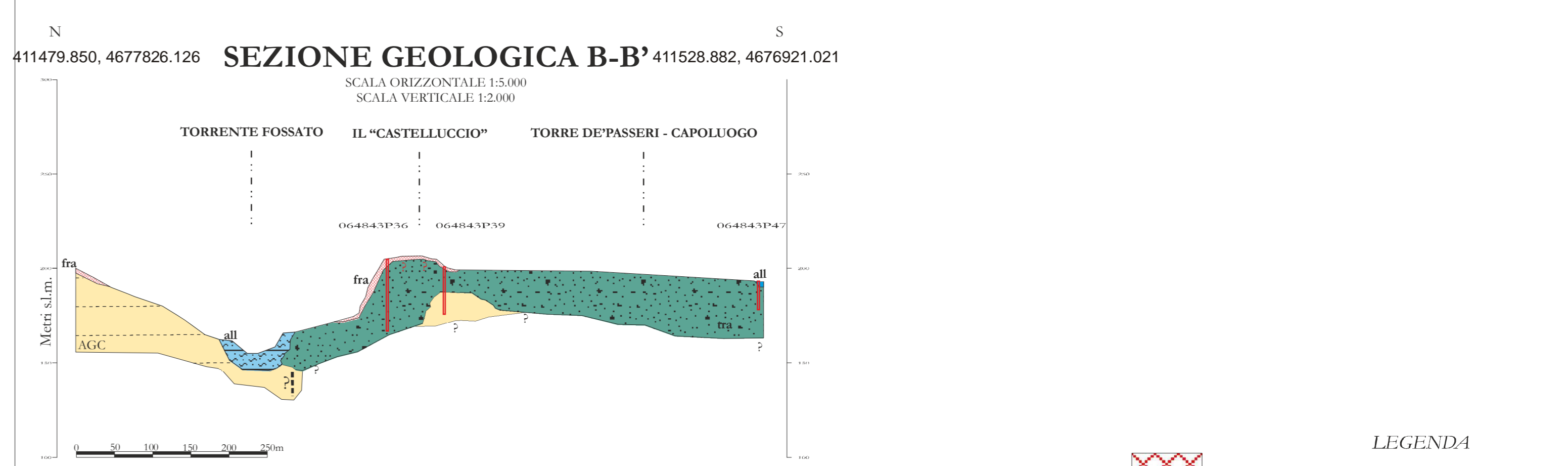
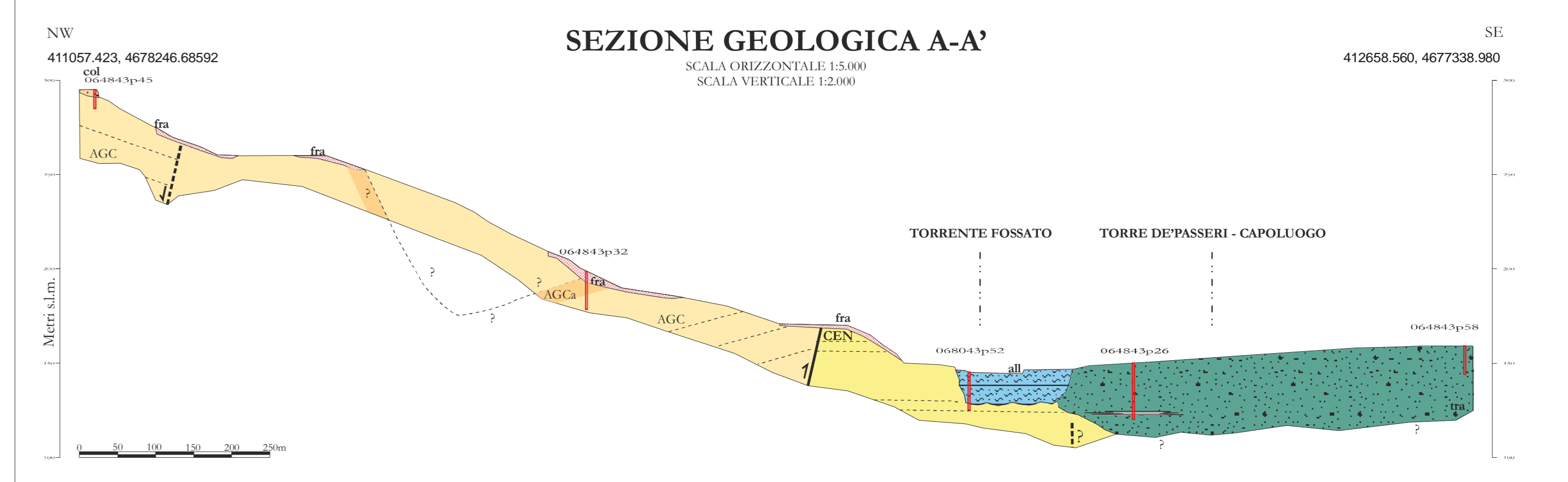
ZONA 1	ZONA 2	ZONA 3	ZONA 4	ZONA 5	ZONA 6
ZONA 7	ZONA 8	ZONA 9	ZONA 10	ZONA 11	ZONA 12

LITOLOGIE DEI TERRENI DI COPERTURA

LITOLOGIE SUBSTRATO



Sezioni



LEGENDA

- CORPO DI FRANA (fra)
- COLTRE ELUVIO-COLLUVIALI (col)
- DEPOSITI ALLUVIONALI (all)
- DEPOSITI TRAVERVINOSI (tra)
- FORMAZIONE CELLINO (CEN)
- ARGILLE DEL CIGNO (AGC)
- INDAGINE GEOGNOSTICA (FOR RIFERIMENTO)
- FAGLIA
- FAGLIA PRESUNTA