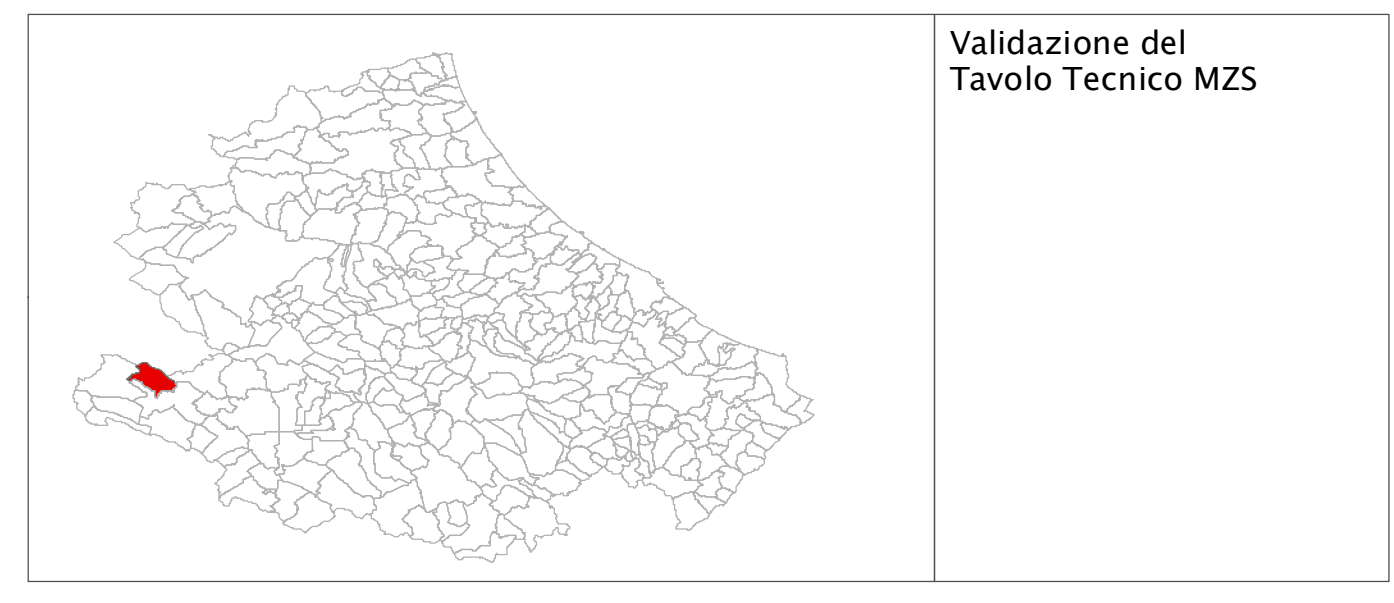
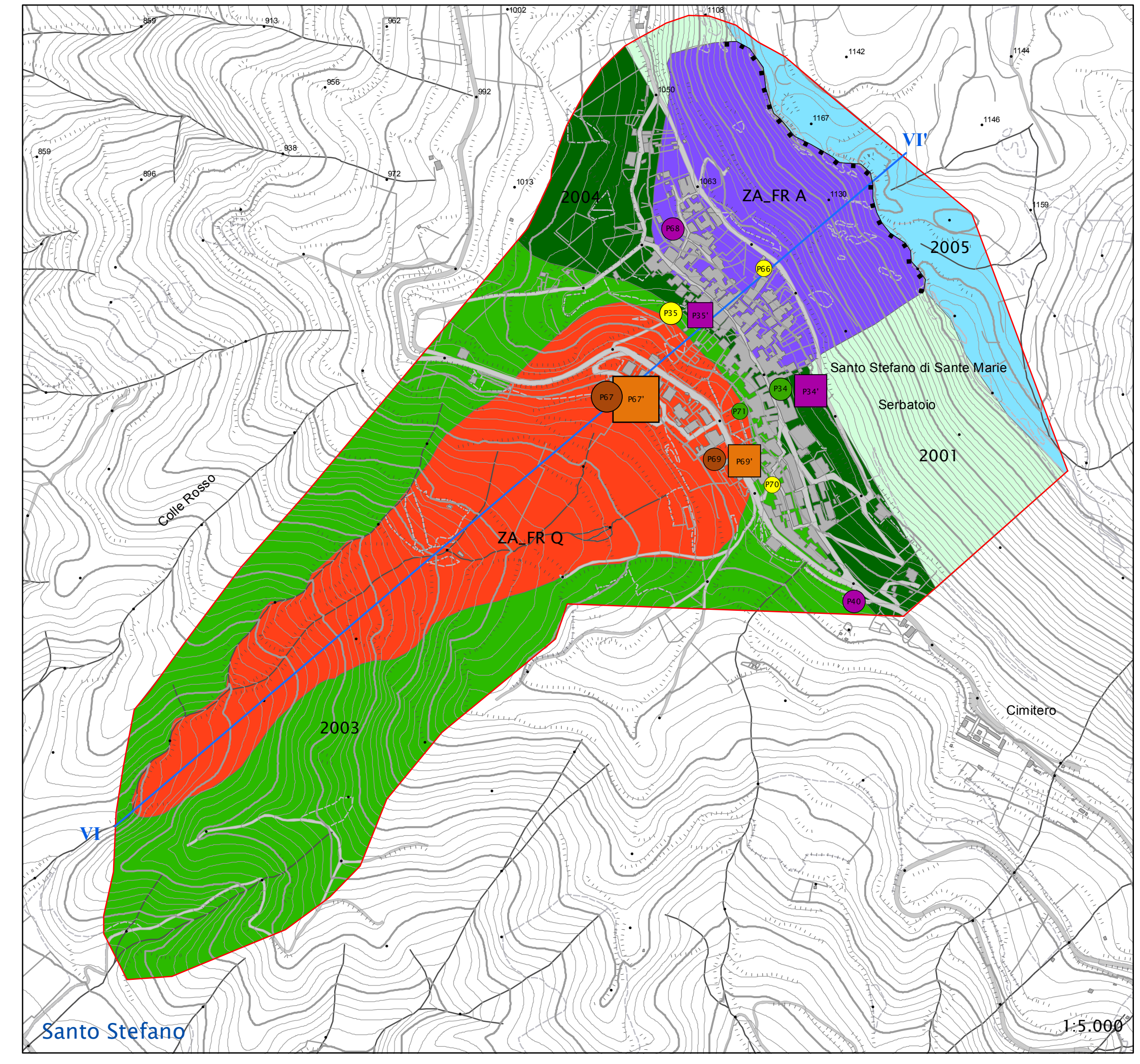
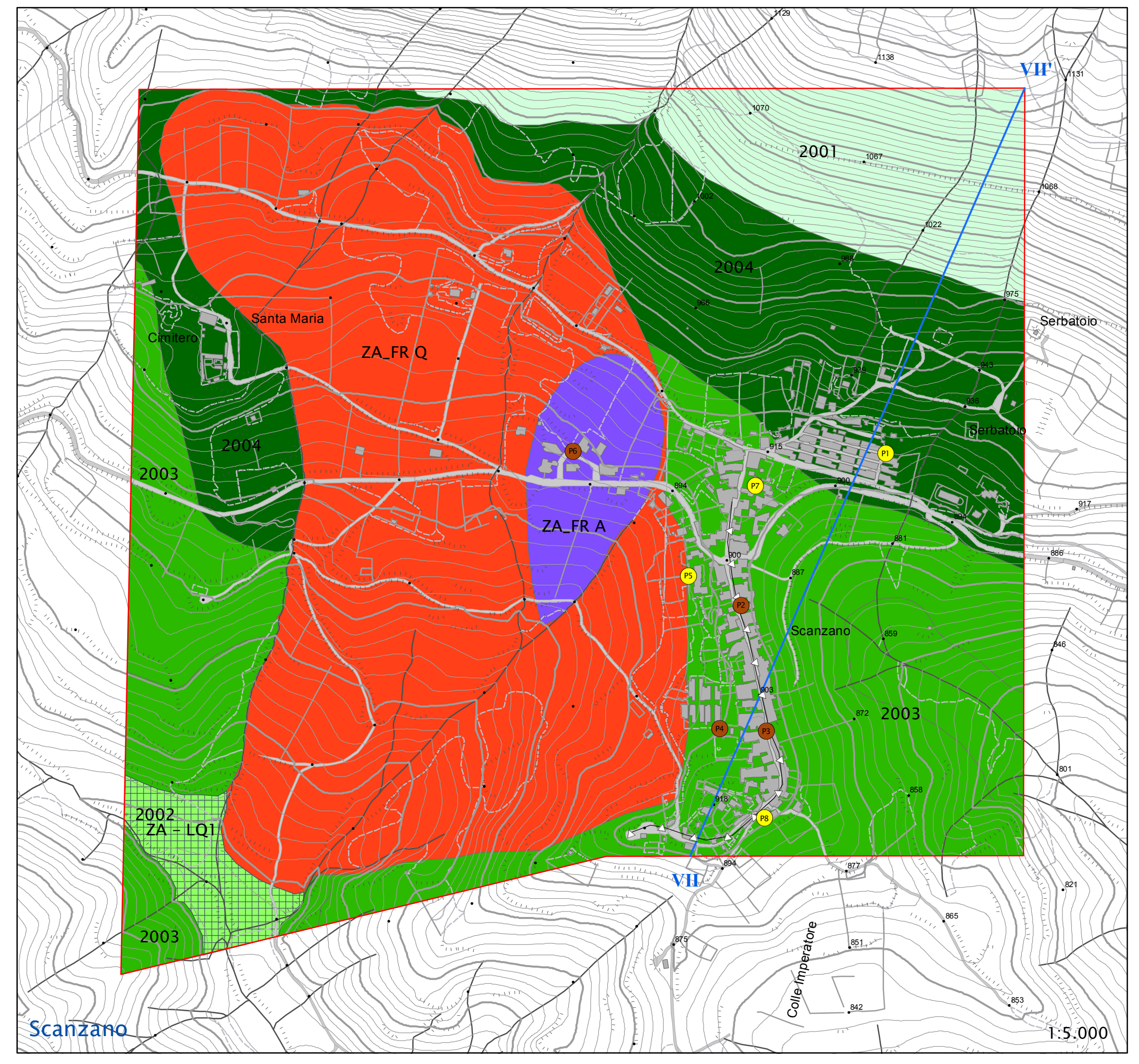
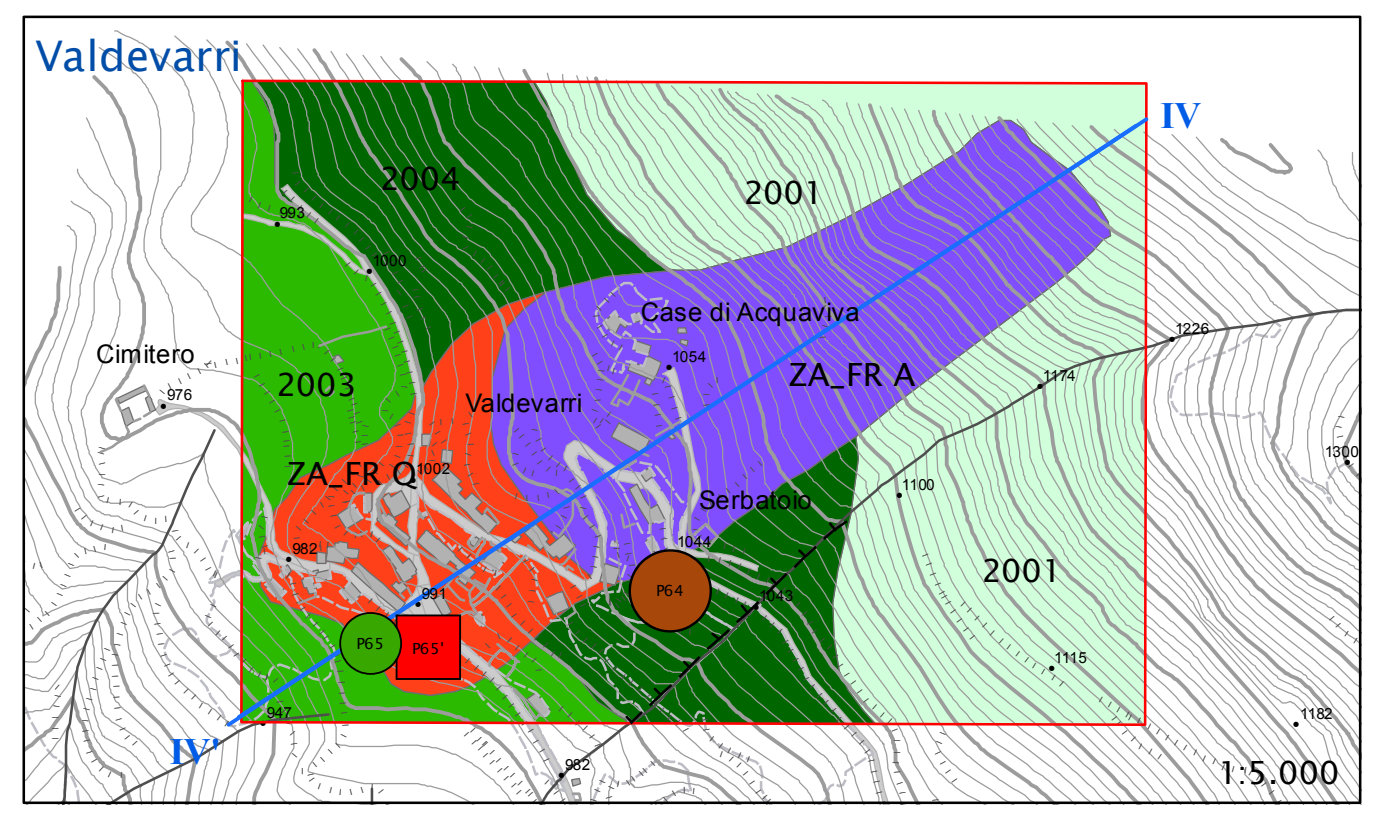
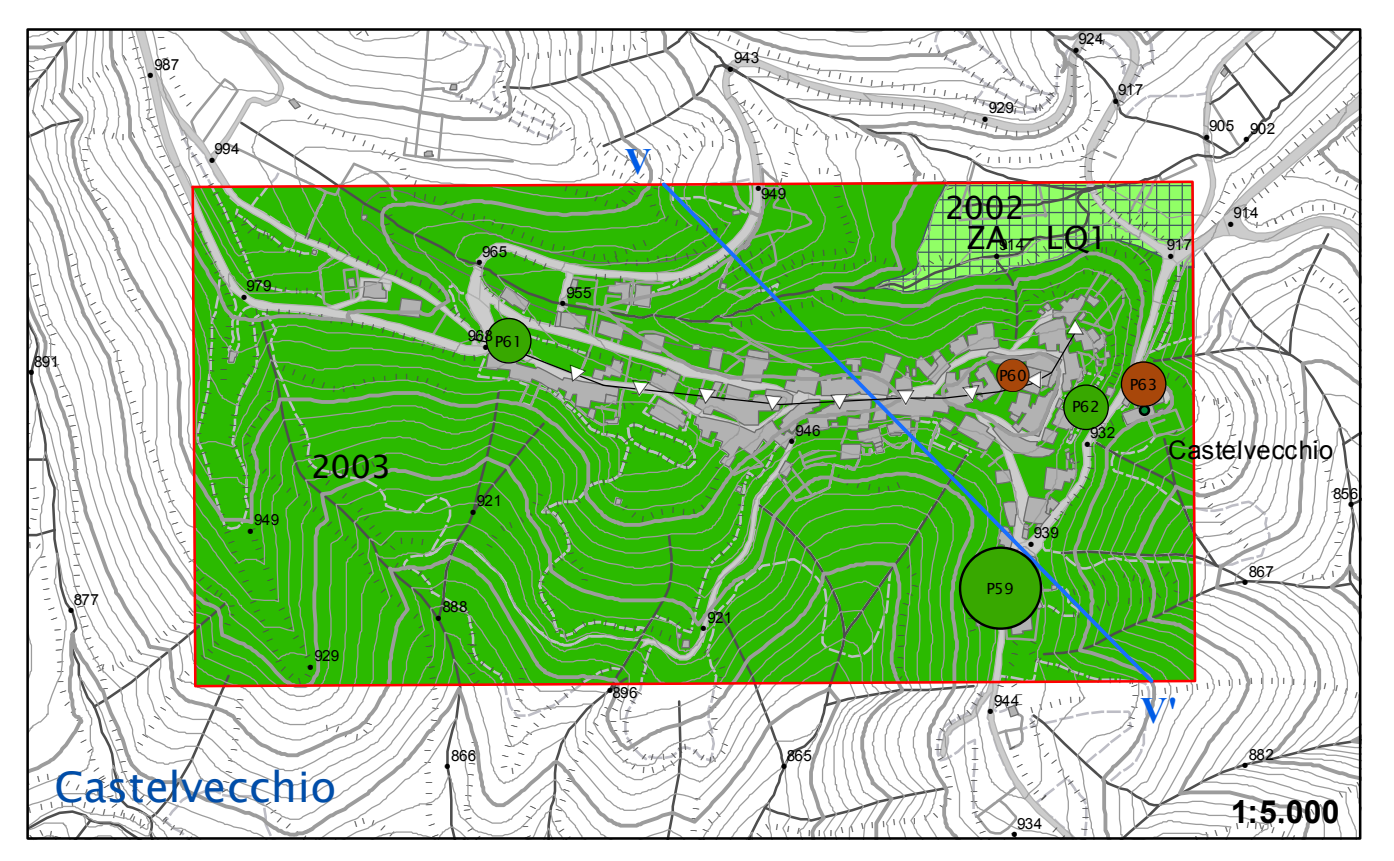
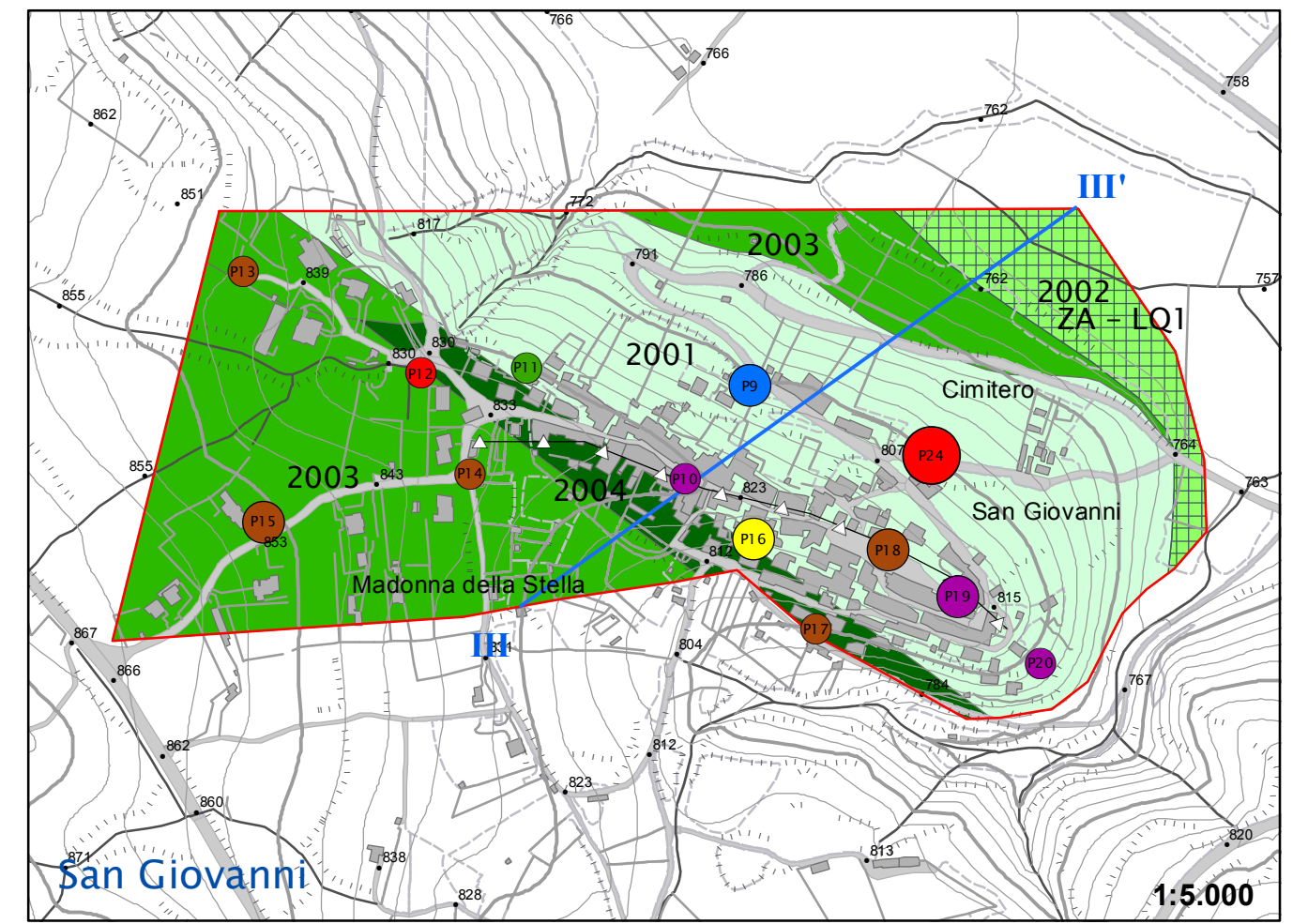


REGIONE ABRUZZO
 Comune di **Sante Marie (AQ)**



Tecnico incaricato: Geol. Galli Fabio
 Collaboratore: Geol. Persia Irene
 Data: aprile 2015



Legenda

- area indagine
- Zone Stabili**
 - 2005
 - Substrato lapideo stratificato con coltri detritiche < 3 m Pendenza < 15°
 - 2001
 - Substrato lapideo stratificato con coltri detritiche < 3 m Pendenza < 15°
 - 2003
 - Depositi colluvio-eluviali poco addensati < 10 m
 - Substrato lapideo stratificato o substrato composto da alternanze litologiche
- Zone di Attenzione per instabilità**
 - ZA_FR_A Instabilità di versante - Attiva
 - ZA_FR_Q Instabilità di versante - Quiescente
 - ZA-LQ1 Liquefazione tipo 1
 - 2002
 - Depositi alluvionali moderatamente addensati < 30 m
 - Substrato composto da alternanze litologiche
 - 2004
 - Dietro di versante < 2-15 m Pendenza > 15°
 - Substrato lapideo stratificato o substrato composto da alternanze litologiche
- Forme di superficie e sepolte**
 - Orlo di scarpata morfologica (> 20 m)
 - Cresta
 - Traccia sezione geologica

Frequenza fondamentale (F0) ed ampiezza del picco H/V (A0)		Secondo picco (F1, A1)	
F0 (Hz)	A0	F1 (Hz)	A1
nessun picco significativo	1.1 - 1.9	0.5 - 0.9	1.1 - 1.9
0.5 - 0.9	2.0 - 2.9	1.0 - 2.4	2.0 - 2.9
1.0 - 2.4	3.0 - 3.9	2.5 - 4.9	3.0 - 3.9
2.5 - 4.9	4.0 - 4.9	5.0 - 7.4	4.0 - 4.9
5.0 - 7.4	5.0 - 10.0	7.5 - 9.9	5.0 - 10.0
7.5 - 9.9		10.0 - 14.9	
10.0 - 14.9		15.0 - 20.0	
15.0 - 20.0			

