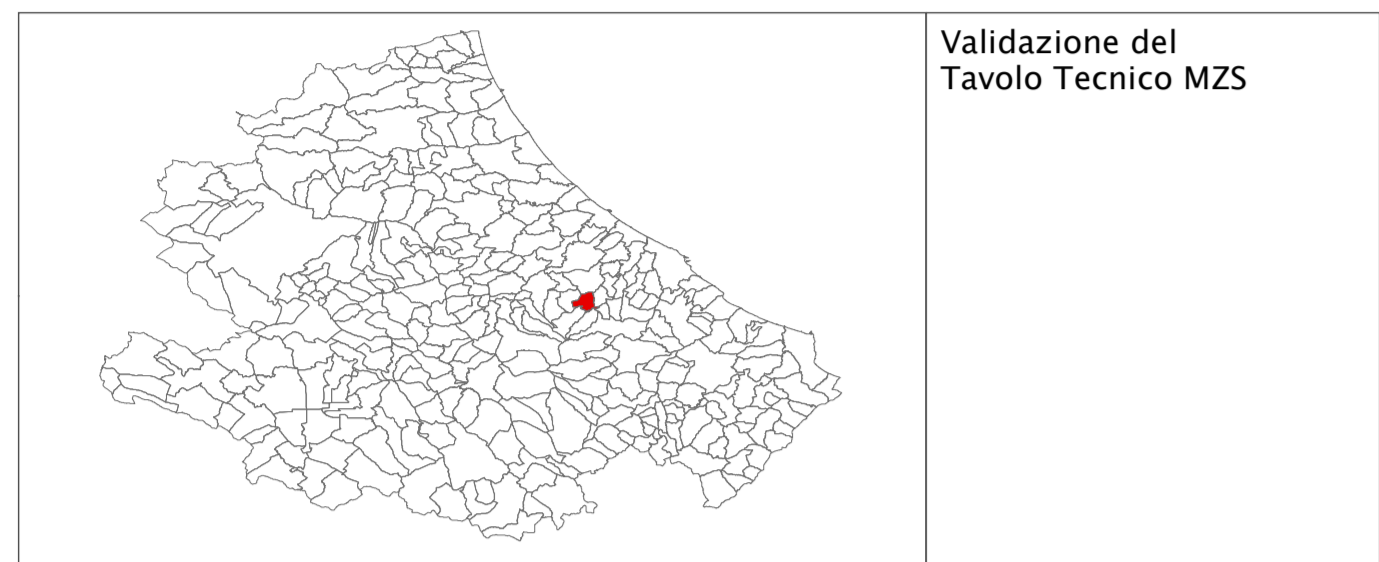


MICROZONAZIONE SISMICA Carta delle Microzone Omogenee in Prospettiva Sismica e delle Frequenze di Risonanza (Tavola 2)

SCALA 1:5.000

REGIONE ABRUZZO Comune di Fara Filiorum Petri (CH)



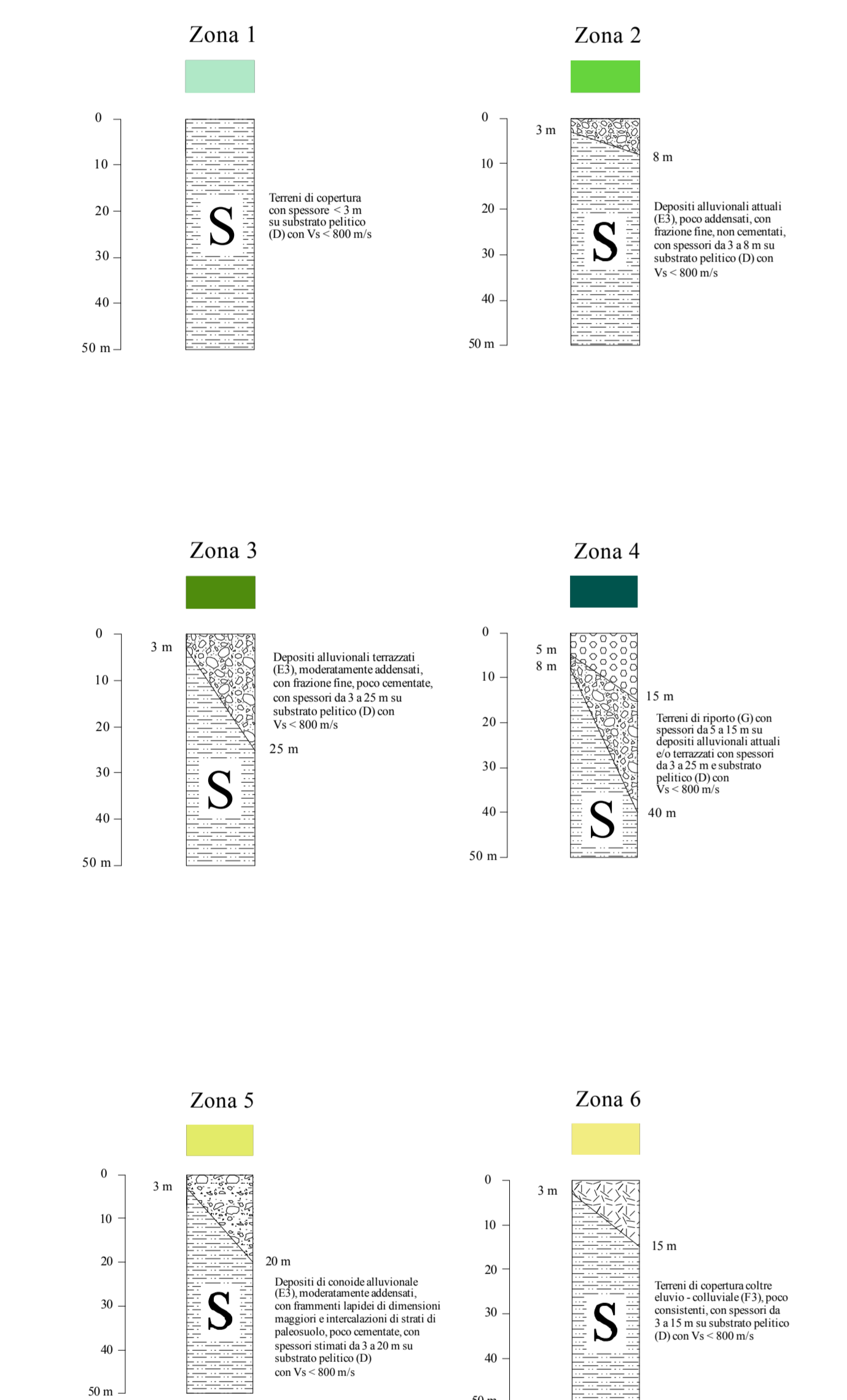
Tecnico incaricato:
 Dott. Geol. Francesco Ciavolini

Collaboratore:
 Dott. Geol. Vania Mancinelli

Data

Legenda

Zone stabili suscettibili di amplificazioni locali

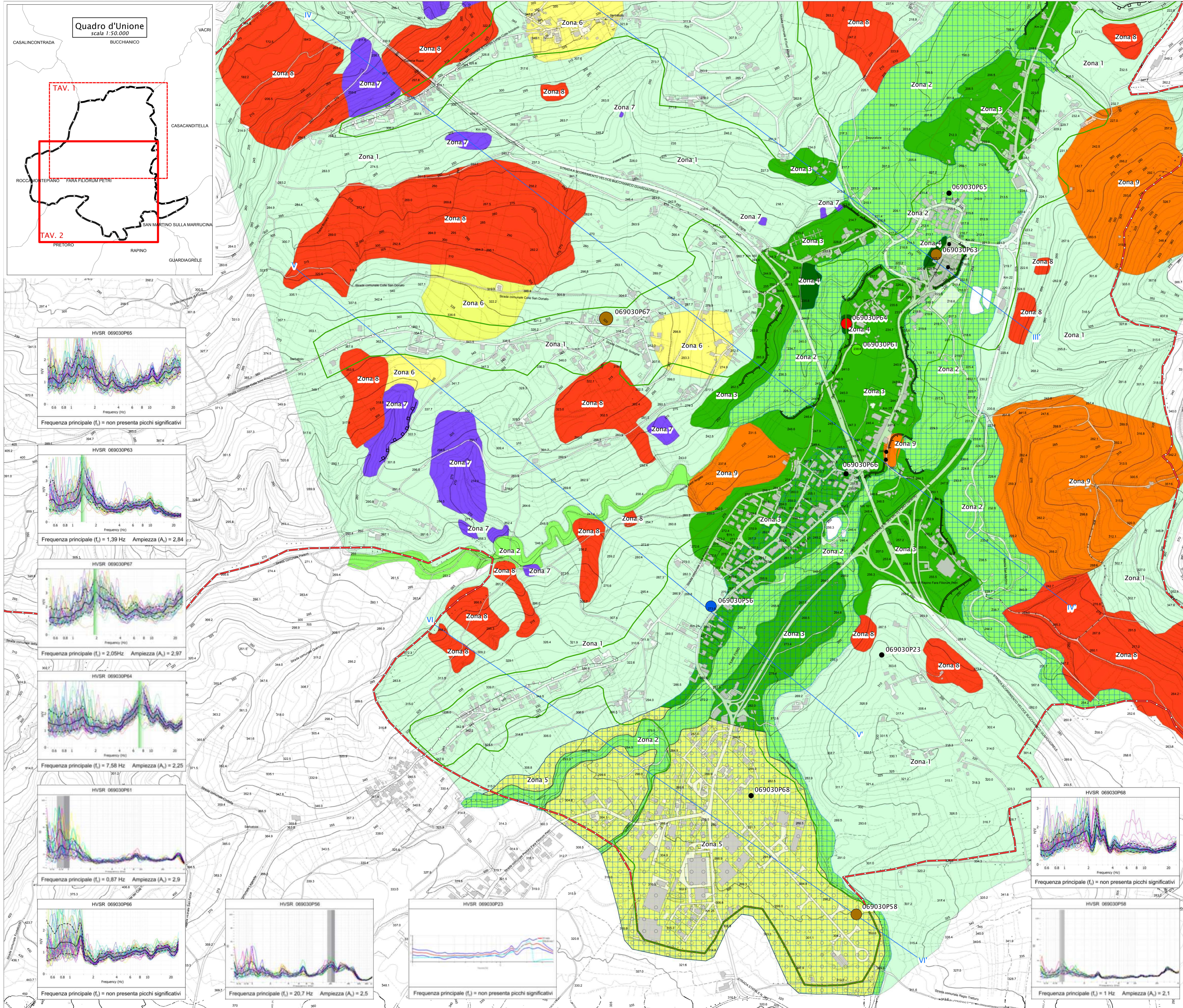


Zone di attenzione per instabilità

- Zona 7**
 $ZA_{FR,A}$ - Zona di Attenzione per instabilità di versante attiva
- Zona 8**
 $ZA_{FR,Q}$ - Zona di Attenzione per instabilità di versante quietescente
- Zona 9**
 $ZA_{FR,I}$ - Zona di Attenzione per instabilità di versante inattiva

Zone di attenzione per liquefazione

- Zona 10**
 ZA_{LI} - Zona di Attenzione per liquefazioni tipo 2



Sezioni Geologico-Tecniche

