

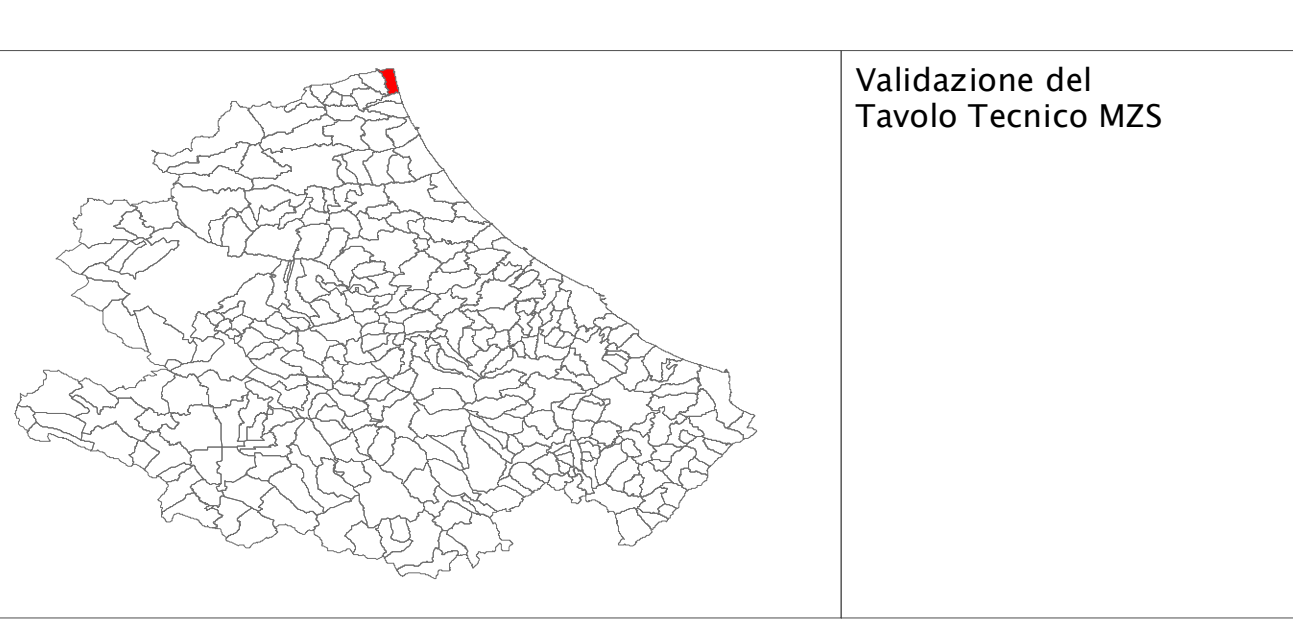
MICROZONAZIONE SISMICA

Carta delle Microzone Omogenee in Prospettiva Sismica e delle Frequenze di Risonanza

SCALA 1:5.000

REGIONE ABRUZZO

Comune di Martinsicuro (TE)



Tecnico incaricato: Geol. Giovanni Marrone
 Collaboratori: Geol. Lorenzo Bruni, Geol. Roberto D'Ambrosio, Dott. Stefano Massi
 Data: Maggio 2016
 Validazione del Tavolo Tecnico MZS

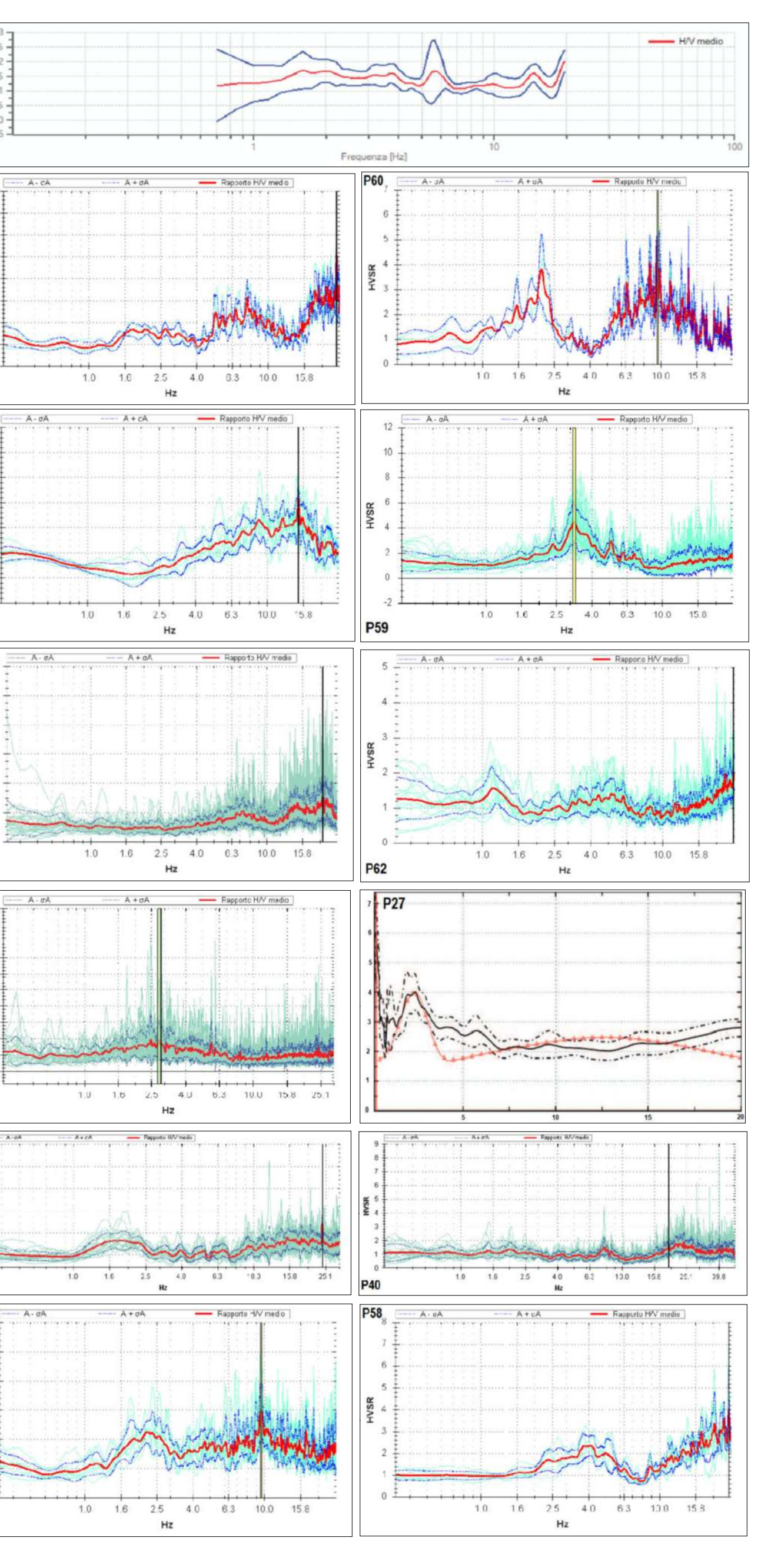
- ### Legenda
- Area di studio
 - Confine comunale
 - Forme di superficie e sepolte
 - Conoidi alluvionali
 - Zone di attenzione per instabilità
 - ZAFR_A - Zone di attenzione per instabilità di versante attiva
 - ZAFR_Q - Zone di attenzione per instabilità di versante quiescente
 - ZAFR_I - Zone di attenzione per instabilità di versante inattiva
 - ZALQ_2 - Zona di attenzione per liquefazione di tipo 2
 - Sovrapposizione di zone di attenzione per instabilità differenti
 - Zone stabili suscettibili di amplificazioni locali
 - Zona 2001
 - Zona 2002
 - Zona 2003
 - Zona 2004
 - Zona 2005
 - Zona 2006
 - Zona 2007
 - Zona 2008

Frequenza fondamentale (F0) ed ampiezza del picco H/V (A0)

Intervallo	Simbolo
0.5 - 0.9	●
1.0 - 2.4	○
2.5 - 4.9	○
5.0 - 7.4	○
7.5 - 9.9	○
10.0 - 14.9	○
15.0 - 20.0	○

Intervallo	Simbolo
1.1 - 1.9	○
2.0 - 2.9	○
3.0 - 3.9	○
4.0 - 4.9	○
5.0 - 5.9	○
6.0 - 10.0	○

Zona	Descrizione	Spessori	Forme
Zona 2001	Deposito alluvionale costituito da sabbie limoso-argillose poco adese con presenza di frazione fine non coesa non sufficiente ad alterare il carattere granulare. In aree localizzate in corrispondenza di depositi antropici di spessore variabile generalmente inferiori a 3 metri di spessore.	min: 10 m max: 13.2 m	all - E8illic
Zona 2002	Deposito alluvionale costituito da ghiaia sabbiosa poco adesa con presenza di frazione fine non coesa, ma non sufficiente ad alterare il carattere granulare.	min: 10 m max: 13.2 m	all - E8illic
Zona 2003	Deposito alluvionale costituito da ghiaia sabbiosa moderatamente adesa con presenza di frazione fine non coesa.	min: 10 m max: 13.2 m	all - E8illic
Zona 2004	Deposito alluvionale costituito da ghiaia sabbiosa moderatamente adesa con presenza di frazione fine non coesa.	min: 10 m max: 13.2 m	all - E8illic
Zona 2005	Deposito alluvionale costituito da ghiaia sabbiosa moderatamente adesa con presenza di frazione fine non coesa.	min: 10 m max: 13.2 m	all - E8illic
Zona 2006	Depositi di spigole ed alluvioni costituiti da sabbie limoso-argillose poco adese con presenza di frazione fine non coesa non sufficiente ad alterare il carattere granulare.	min: 10 m max: 13.2 m	all - E8illic
Zona 2007	Depositi di spigole ed alluvioni costituiti da sabbie limoso-argillose poco adese con presenza di frazione fine non coesa non sufficiente ad alterare il carattere granulare.	min: 10 m max: 13.2 m	all - E8illic
Zona 2008	Depositi di spigole ed alluvioni costituiti da sabbie limoso-argillose poco adese con presenza di frazione fine non coesa non sufficiente ad alterare il carattere granulare.	min: 10 m max: 13.2 m	all - E8illic



Fonti bibliografiche
 Carta Geologica d'Italia alla scala 1:100.000 foglio 133 - 134
 Carta Geomorfologica del PAI Regione Abruzzo alla scala 1:25.000 foglio 327E
 Carta del dissesto del PAI Fiume Tronto alla scala 1:10.000 sezione n. 327110

