

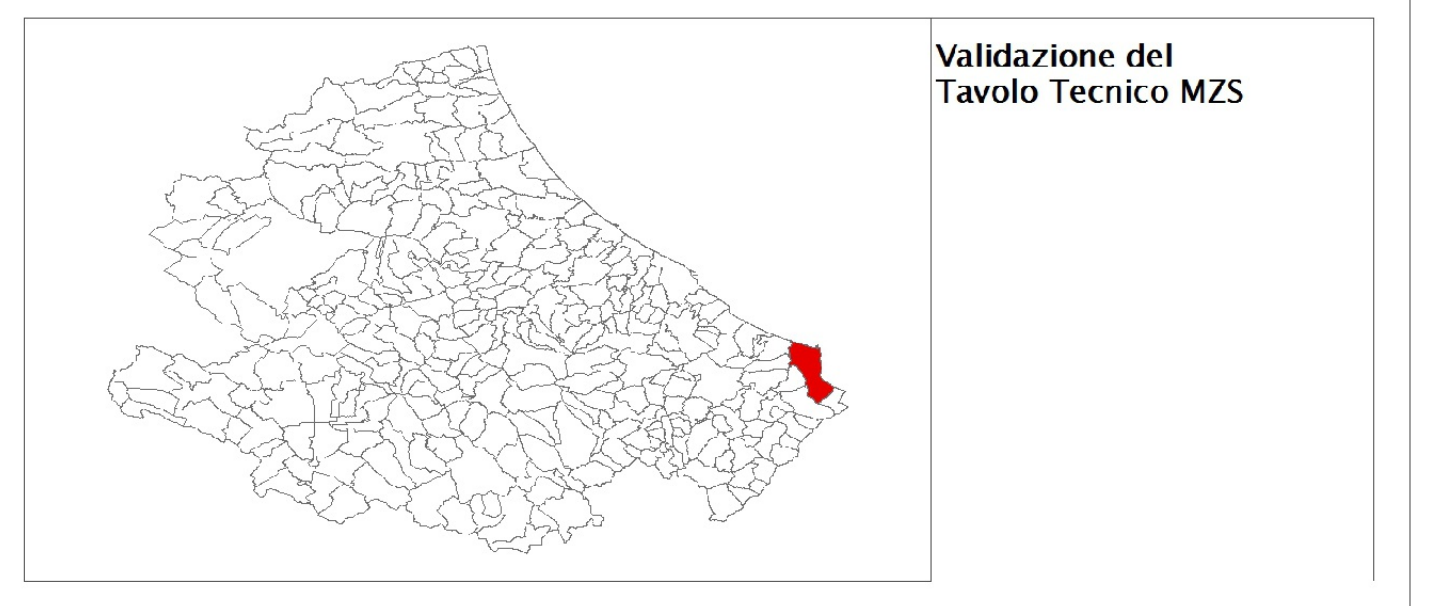
MICROZONAZIONE SISMICA

Carta delle microzone omogenee in prospettiva sismica
 con frequenze fondamentali di vibrazione

SCALA 1:5.000 TAV. 2 -Porto di Vasto-

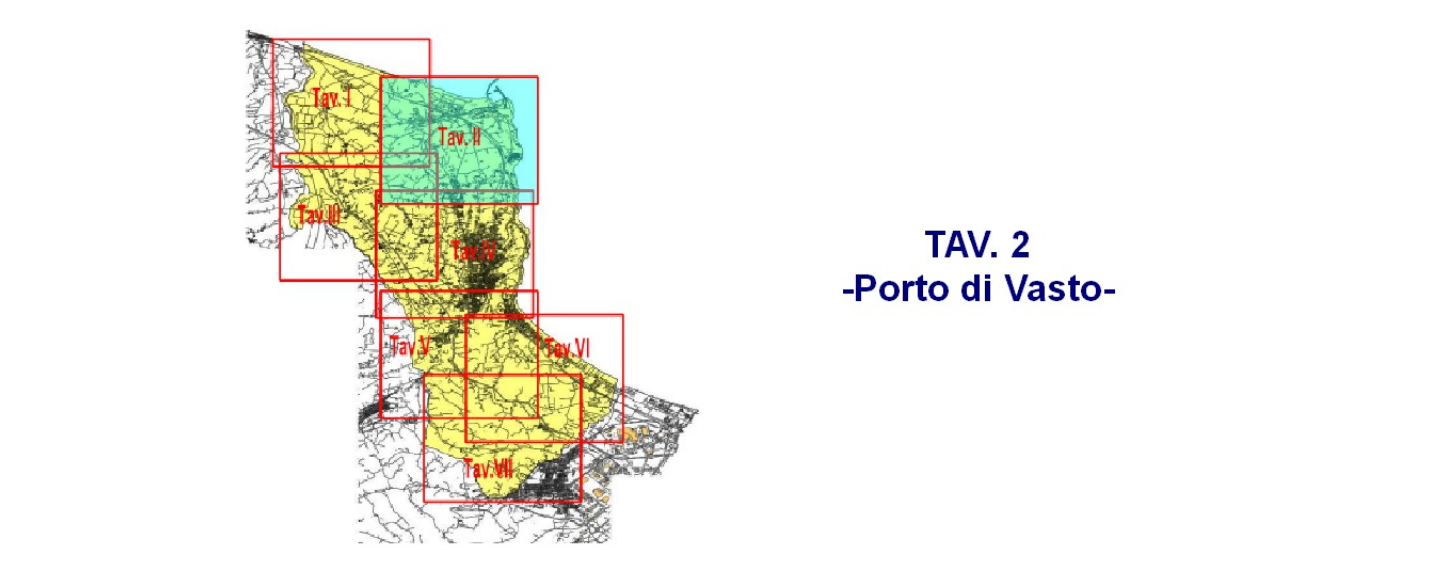
REGIONE ABRUZZO

Comune di Vasto (CH)



Soggetti Realizzatori:
 Geol. DI TOTTO Luigi
 Geol. GERMANI Giuseppe

Data



Legenda

Zone stabili suscettibili di amplificazioni locali

Zona 1	Zona 2	Zona 3	Zona 4
COL 0-5 m grs 0-15 m FMTd 0-20 m FMTa	FMTd 0-20 m FMTa	COL 0-10 m FMTd 0-20 m FMTa	COL 0-3 m FMTa
Zona 5	Zona 6	Zona 7	Zona 8
at-all 0-20 m FMTa	COL 0-10 m FMTa	at 0-10 m agl 0-15 m FMTa	ant 0-15 m

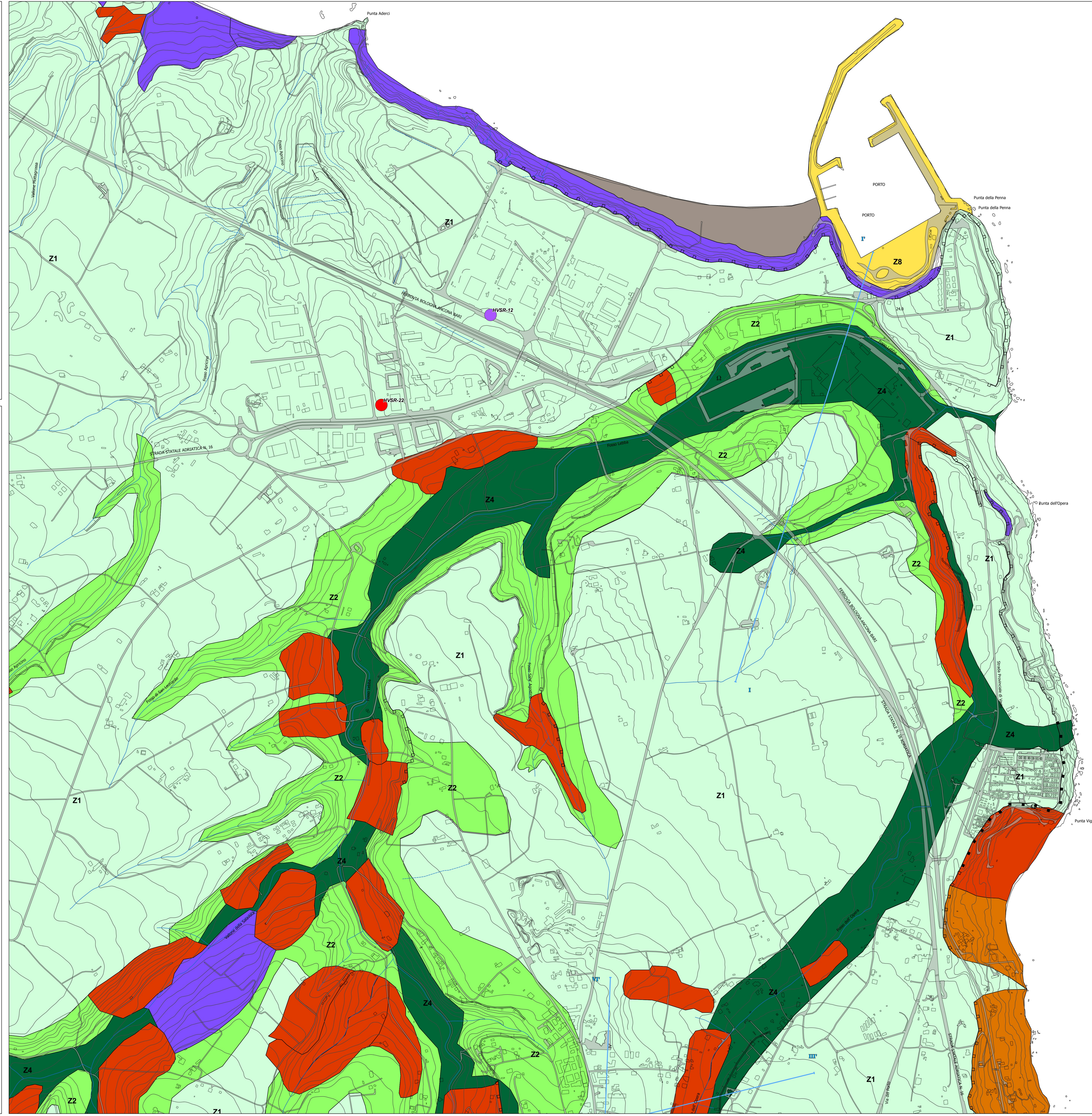
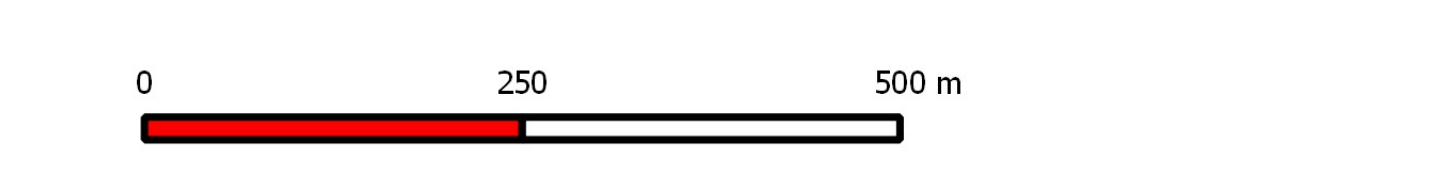
- Conglomerati clasto-sostenuti eterometrici in matrice sabbiosa, addensati fino a cementati.
- Sabbie cementate ed arenarie deboli.
- Depositi argillosi ed argilloso-sabbiosi sovraconsolidati. La loro consistenza varia da bassa (in superficie) ad elevata (in profondità).
- Depositi ghiaiosi e sabbioso-ghiaiosi in matrice prevalentemente sabbioso-limoso. Si presentano da poco a moderatamente addensati. Sono associabili alla messa in posto di terrazzi alluvionali (at).
- Depositi argilloso-limosi, poco consistenti. Sono derivanti dal disfacimento e/o dall'alterazione del substrato argilloso affiorante nell'area.
- Depositi limoso-sabbiosi, sciolti, poco coesivi. Sono derivanti dalla messa in posto di depositi marini o dal disfacimento e/o dall'alterazione dei substrati sabbiosi affioranti nell'area.
- Deposito antropico.

Zone stabili suscettibili di instabilità

- Instabilità di versante attiva
- Instabilità di versante quiescente
- Instabilità di versante inattiva
- Area potenzialmente liquefacibile
- Traccia delle sezioni geologico-tecniche

Forme di superficie e sepolte

- Cavità sepolta
- Cresta
- Valle sepolta stretta
- Orlo di terrazzo fluviale > 20 m
- Orlo di terrazzo fluviale 10-20 m
- Orlo di scarpata morfologica > 20 m
- Orlo di scarpata morfologica 10-20 m



Legenda della Carta delle Frequenze di Risonanza

Frequenza fondamentale (F0) ed ampiezza del picco		Secondo picco (F1,A1)	
F0 (Hz)	A0	F1 (Hz)	A1
nessun picco significativo	1.1 - 1.9	0.5 - 0.9	1.1 - 1.9
0.5 - 0.9	2.0 - 2.9	1.0 - 2.4	2.0 - 2.9
1.0 - 2.4	3.0 - 3.9	2.5 - 4.9	3.0 - 3.9
2.5 - 4.9	4.0 - 4.9	5.0 - 7.4	4.0 - 4.9
5.0 - 7.4	5.0 - 10.0	7.5 - 9.9	5.0 - 10.0
7.5 - 9.9		10.0 - 14.9	
10.0 - 14.9		15.0 - 20.0	
15.0 - 20.0			

