



Attivazione dell'Art. 11 della Legge 24 Giugno 2009, n. 77
 Attivita' di Prevenzione del Rischio Sismico - Microzonazione Sismica del Territorio Regionale
 Progetto Co-finanziato con Fondi Comunitari POR-FESR Abruzzo - 2007-2013 Asse IV - Attivita' IV 3.1

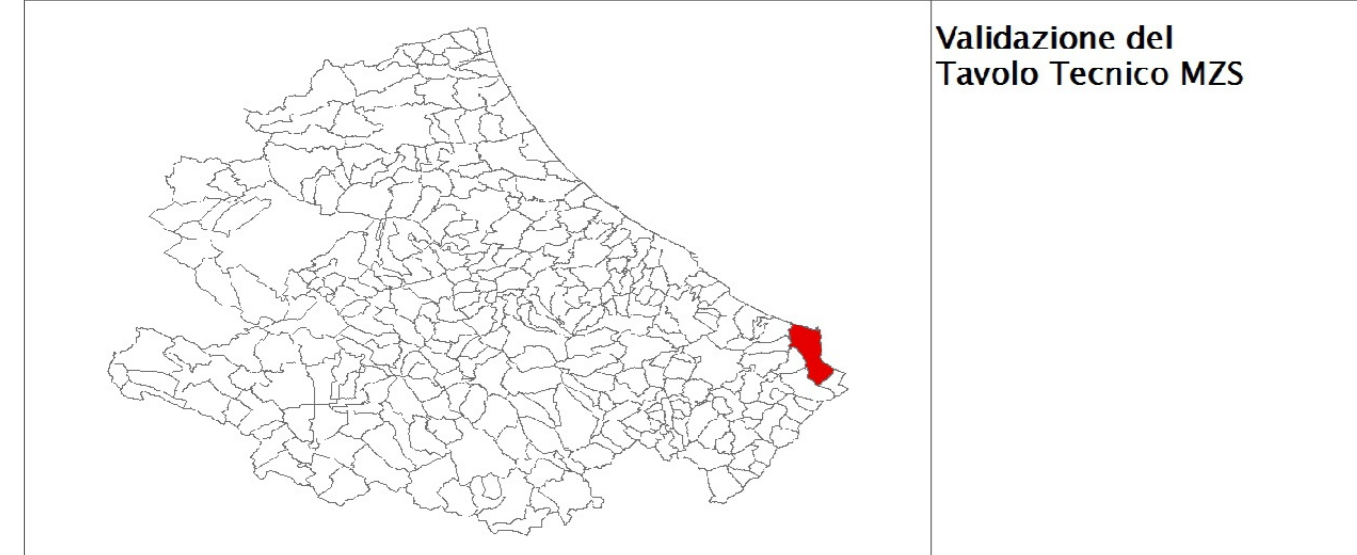
MICROZONAZIONE SISMICA

Carta delle microzone omogenee in prospettiva sismica
 con frequenze fondamentali di vibrazione

SCALA 1:5.000 TAV. 6 - Stazione Vasto-San Salvo

REGIONE ABRUZZO

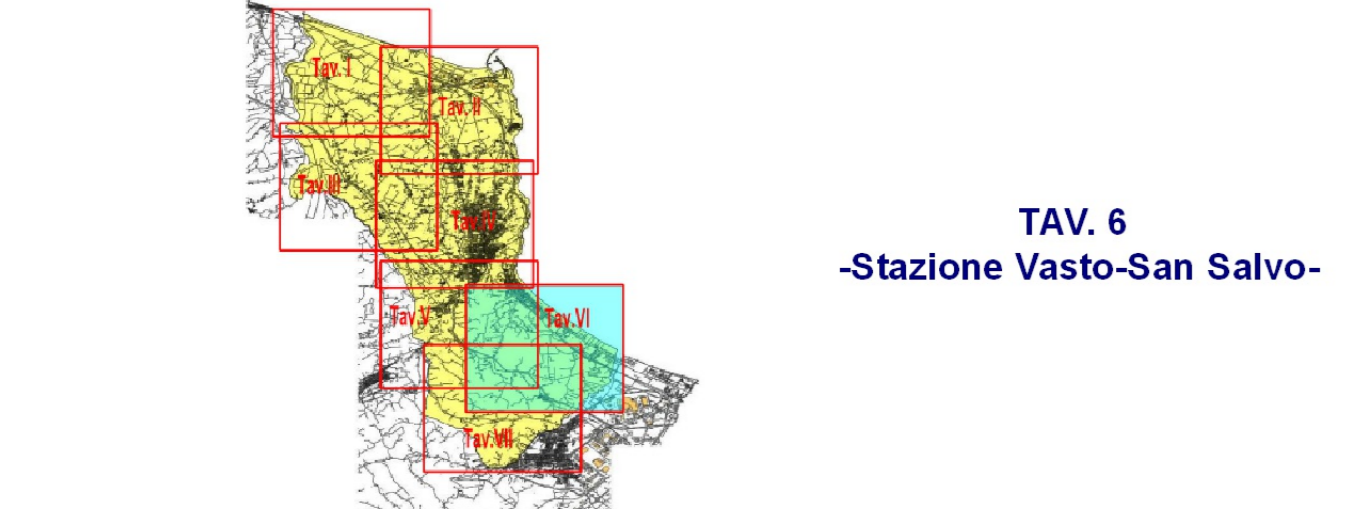
Comune di Vasto (CH)



Validazione del Tavolo Tecnico MZS

Soggetti Realizzatori:
 Geol. DI TOTTO Luigi
 Geol. GERMANI Giuseppe

Data



TAV. 6 - Stazione Vasto-San Salvo

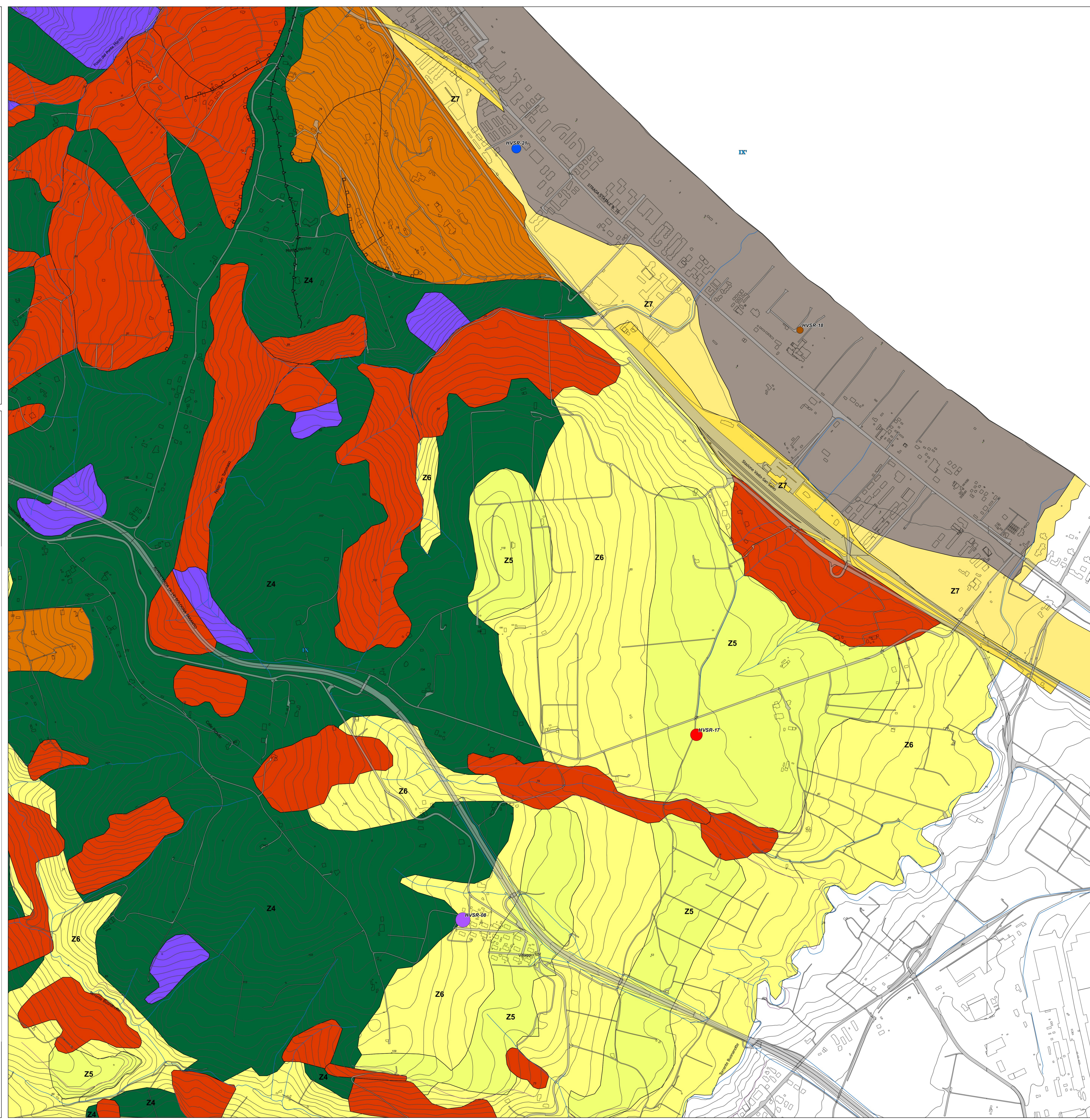
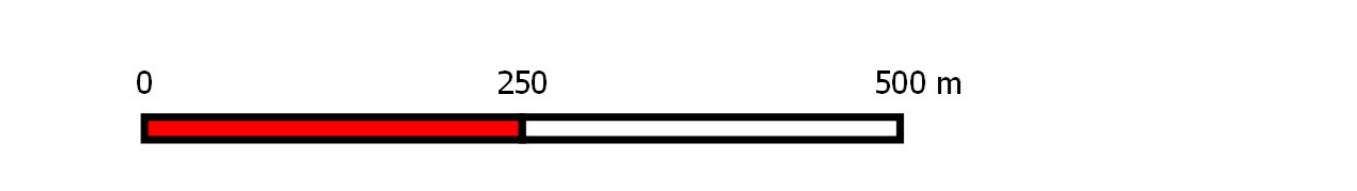
Legenda

Zone stabili suscettibili di amplificazioni locali

Zona 1 COL 0-5 m FMTd 0-15 m FMTa 0-20 m	Zona 2 FMTd 0-15 m FMTa 0-20 m	Zona 3 COL 0-10 m FMTd 0-20 m FMTa 0-20 m	Zona 4 COL 0-3 m FMTa 0-3 m
Zona 5 at-all 0-20 m FMTa 0-20 m	Zona 6 COL 0-10 m FMTa 0-15 m	Zona 7 at 0-10 m agl 0-15 m FMTa 0-15 m	Zona 8 ant 0-15 m

- Conglomerati clasto-sostenuti eterometrici in matrice sabbiosa, addensati fino a cementati.
- Sabbie cementate ed arenarie deboli.
- Depositi argillosi ed argilloso-sabbiosi sovraconsolidati. La loro consistenza varia da bassa (in superficie) ad elevata (in profondita').
- Depositi ghiaiosi e sabbioso-ghiaiosi in matrice prevalentemente sabbioso-limoso. Si presentano da poco a moderatamente addensati. Sono associabili alla messa in posto di terrazzi alluvionali (at).
- Depositi argilloso-limosi, poco consistenti. Sono derivanti dal disfacimento e/o dall'alterazione del substrato argilloso affiorante nell'area.
- Depositi limoso-sabbiosi, sciolti, poco coesivi. Sono derivanti dalla messa in posto di depositi marini o dal disfacimento e/o dall'alterazione dei substrati sabbiosi affioranti nell'area.
- Deposito antropico.

- Zone stabili suscettibili di instabilita'**
- Instabilita' di versante attiva
 - Instabilita' di versante quiescente
 - Instabilita' di versante inattiva
 - Area potenzialmente liquefacibile
 - Traccia delle sezioni geologico-tecniche
- Forme di superficie e sepolte**
- Cavita' sepolta
 - Cresta
 - Valle sepolta stretta
 - Orlo di terrazzo fluviale > 20 m
 - Orlo di terrazzo fluviale 10-20 m
 - Orlo di scarpata morfologica > 20 m
 - Orlo di scarpata morfologica 10-20 m



Frequenza fondamentale (F0) ed ampiezza del picco		Secondo picco (FLA1)	
F0 (Hz)	A0	F1 (Hz)	A1
0.5 - 0.9	1.1 - 1.9	0.5 - 0.9	1.1 - 1.9
1.0 - 2.4	2.0 - 2.9	1.0 - 2.4	2.0 - 2.9
2.5 - 4.9	3.0 - 3.9	2.5 - 4.9	3.0 - 3.9
5.0 - 7.4	4.0 - 4.9	5.0 - 7.4	4.0 - 4.9
7.5 - 9.9	5.0 - 10.0	7.5 - 9.9	5.0 - 10.0
10.0 - 14.9		10.0 - 14.9	
15.0 - 20.0		15.0 - 20.0	

