

Validazione del Tavolo Tecnico MZS

Soggetti Realizzatori:  
 Geol. DI TOTTO Luigi  
 Geol. GERMANI Giuseppe

Data

TAV. 7 - C.da Piano Di Marco

**Legenda**

**Zone stabili suscettibili di amplificazioni locali**

<b>Zona 1</b> COL 0-5 m FMTd 0-15 m FMTa 0-20 m	<b>Zona 2</b> FMTd 0-20 m FMTa	<b>Zona 3</b> COL 0-10 m FMTd 0-20 m FMTa	<b>Zona 4</b> COL 0-3 m FMTa
<b>Zona 5</b> at-all 0-20 m FMTa	<b>Zona 6</b> COL 0-10 m FMTa	<b>Zona 7</b> at 0-10 m agl 0-15 m FMTa	<b>Zona 8</b> ant 0-15 m

Conglomerati clasto-sostenuti eterometrici in matrice sabbiosa, addensati fino a cementati.  
 Sabbie cementate ed arenarie deboli.  
 Depositi argillosi ed argilloso-sabbiosi sovraconsolidati. La loro consistenza varia da bassa (in superficie) ad elevata (in profondita').  
 Depositi ghiaiosi e sabbioso-ghiaiosi in matrice prevalentemente sabbioso-limoso. Si presentano da poco a moderatamente addensati. Sono associabili alla messa in posto di terrazzi alluvionali (at).  
 Depositi argilloso-limosi, poco consistenti. Sono derivanti dal disfacimento e/o dall'alterazione del substrato argilloso affiorante nell'area.  
 Depositi limoso-sabbiosi, sciolti, poco coesivi. Sono derivanti dalla messa in posto di depositi marini o dal disfacimento e/o dall'alterazione dei substrati sabbiosi affioranti nell'area.  
 Deposito antropico.

**Zone stabili suscettibili di instabilita'**

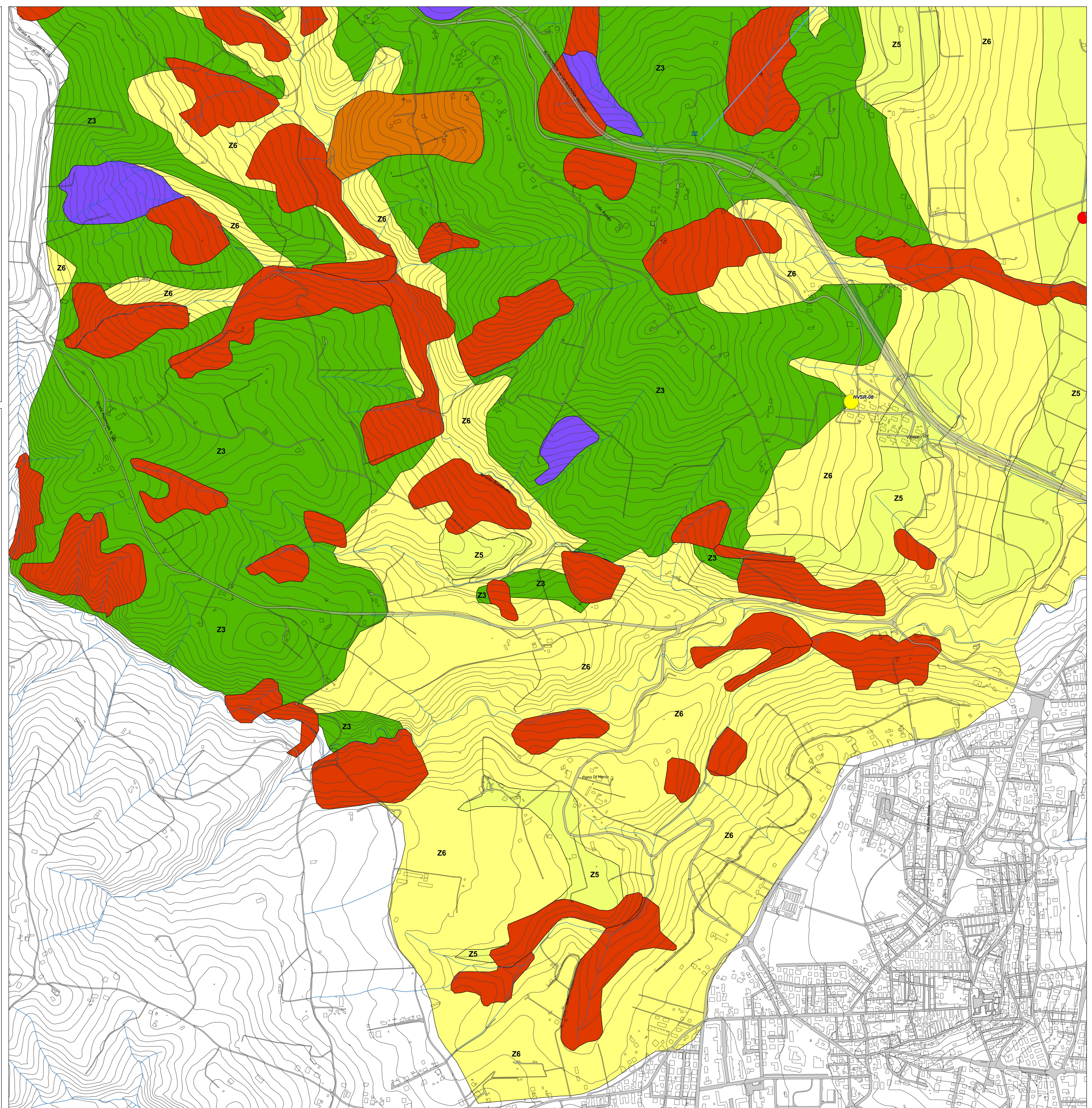
- Instabilita' di versante attiva
- Instabilita' di versante quiescente
- Instabilita' di versante inattiva
- Area potenzialmente liquefacibile

**Forme di superficie e sepolte**

- Cavita' sepolta
- Cresta
- Valle sepolta stretta
- Orlo di terrazzo fluviale > 20 m
- Orlo di terrazzo fluviale 10-20 m
- Orlo di scarpata morfologica > 20 m
- Orlo di scarpata morfologica 10-20 m

Traccia delle sezioni geologico-tecniche

0 250 500 m



**Legenda della Carta delle Frequenze di Risonanza**

Frequenza fondamentale (F0) ed ampiezza del picco	Am	Secondo picco (FLA1)	F1 (Hz)	A1
● nessun picco significativo	○ 1.1 - 1.9	■ 0.5 - 0.9	□ 1.1 - 1.9	
● 0.5 - 0.9	○ 2.0 - 2.9	■ 1.0 - 2.4	□ 2.0 - 2.9	
● 1.0 - 2.4	○ 3.0 - 3.9	■ 2.5 - 4.9	□ 3.0 - 3.9	
● 2.5 - 4.9	○ 4.0 - 4.9	■ 5.0 - 7.4	□ 4.0 - 4.9	
● 5.0 - 7.4	○ 5.0 - 10.0	■ 7.5 - 9.9	□ 5.0 - 10.0	
● 7.5 - 9.9		■ 10.0 - 14.9		
● 10.0 - 14.9		■ 15.0 - 20.0		
● 15.0 - 20.0				

**HVSR 08**