



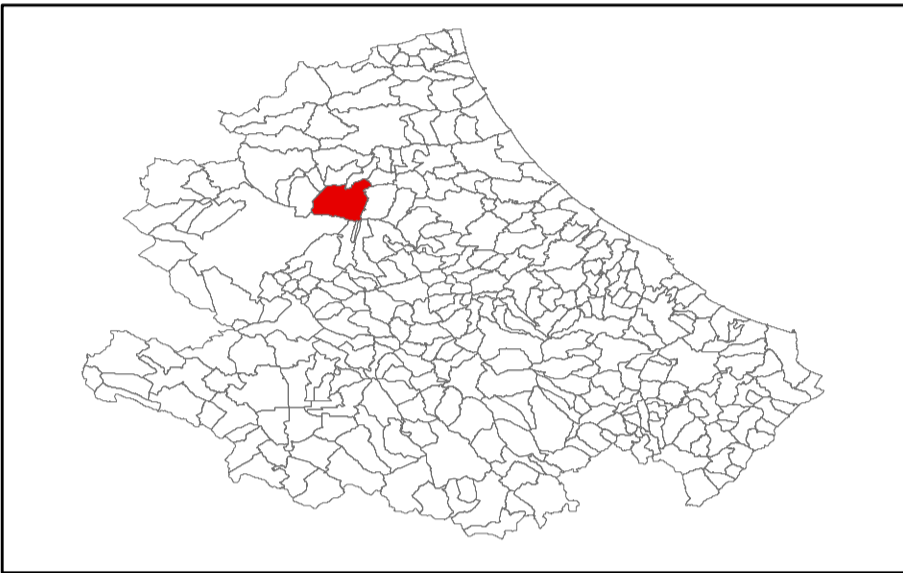
Attuazione dell'Art.11 della Legge 24 Giugno 2009, n. 77  
 Attività di Prevenzione del Rischio Sismico - Microzonazione Sismica del Territorio Regionale  
 Progetto Cofinanziato con Fondi Comunitari POR-FESR Abruzzo - 2007-2013, Asse IV - Attività IV.3.1.

# MICROZONAZIONE SISMICA

## Carta delle MOPS con le frequenze fondamentali di vibrazione

SCALA 1:5.000  
 Base topografica: CTR 1:5.000 fornita dal Servizio Cartografico della Regione Abruzzo - Sistema di Riferimento Geografico WGS 1984 Fuso 33N

**REGIONE ABRUZZO**  
 Comune di  
**Isola del Gran Sasso d'Italia (TE)**  
 MACROAREA 6: Trignano, Frisoni



Validazione del  
 Tavolo Tecnico MZS

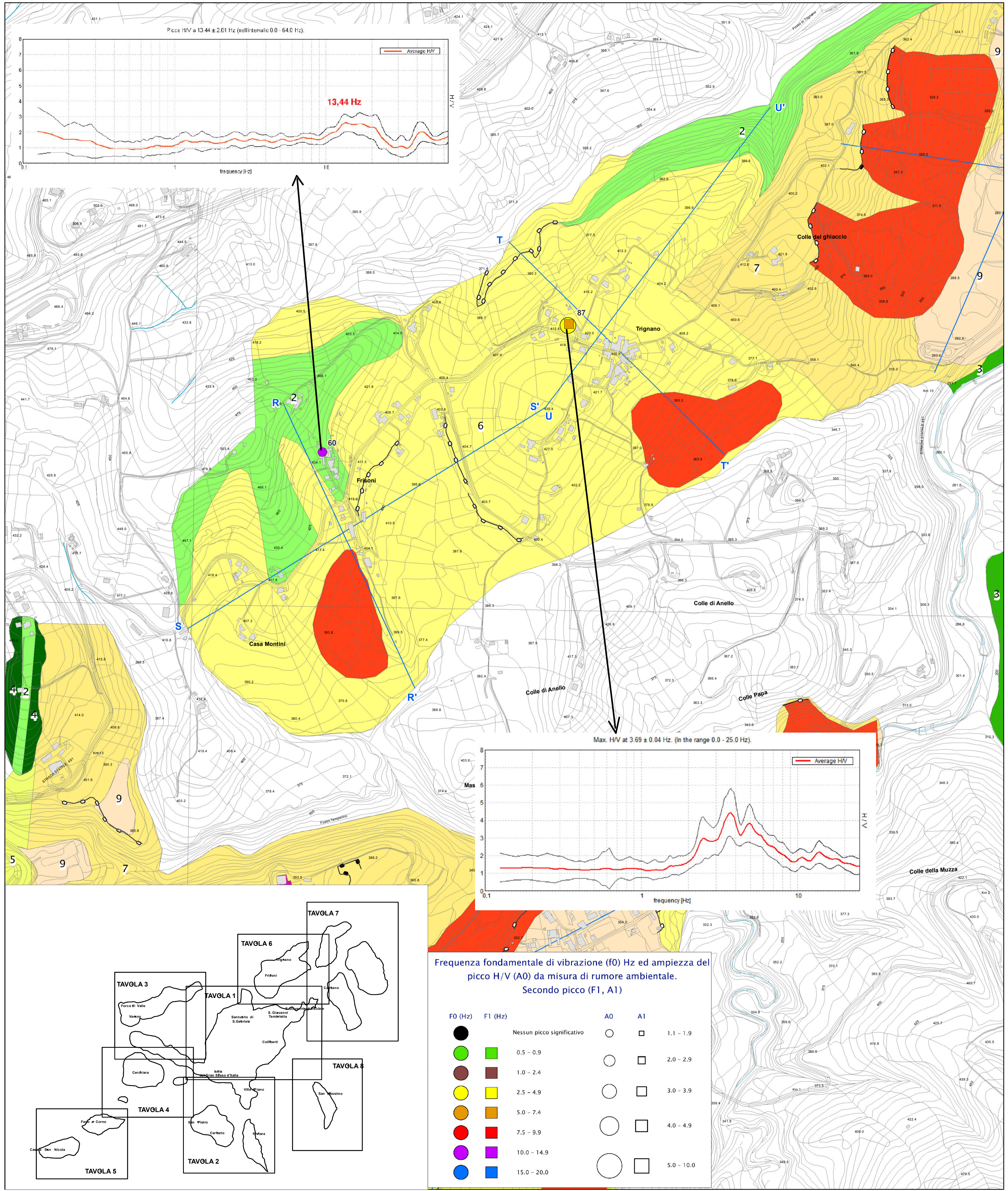
Tecnico incaricato: Geol. Adriana Cavaglià  
 Collaboratore: Geol. Ilaria Polcini  
 Elaborazioni cartografiche: Geol. Monica Schiavi

Data  
 maggio 2017

### Legenda

#### Zone stabili suscettibili di amplificazioni locali

Zona 1	Zona 2	Zona 3	Zona 4
[Light Green Box]	[Green Box]	[Dark Green Box]	[Very Dark Green Box]
Marne con Cerrognia fratturate	Arenaceo-pelitica fratturata	Pelitico-arenacea fratturata	Gessareniti
Zona 5	Zona 6	Zona 7	Zona 8
[Light Yellow Box]	[Yellow Box]	[Orange Box]	[Dark Orange Box]
Eluvio-colluviale (sp. 3-15 m) Gessareniti	Eluvio-colluviale (sp. 3-15 m) Arenaceo-pelitica	Eluvio-colluviale (sp. 3-15 m) Pelitico-arenacea	Alluvioni terrazzate (sp. 3-25 m) Arenaceo-pelitica
Zona 9	Zona 10	Zona 11	Zona 12
[Light Orange Box]	[Orange Box]	[Dark Orange Box]	[Very Dark Orange Box]
Alluvioni terrazzate (sp. 3-25 m) Pelitico-arenacea	Detrito di falda (sp. 25-40 m) Pelitico-arenacea	Detrito di versante (sp. 25-30 m) Marne con cerrognia	Detrito di versante Fluvio-glaciale (sp. 25-30 m) Pelitico-arenacea
Zona 13	Zona 14	Zona 15	Zona 16
[Pink Box]	[Light Purple Box]	[Purple Box]	[Dark Purple Box]
Debris flows (sp. 10-50 m) Pelitico-arenacea	Antropico (sp. 1-4 m) Detrito di versante (sp. 25-30 m) Marne con cerrognia	Antropico (sp. 1-4 m) Eluvio-colluviale (sp. 3-15 m) Gessareniti	Antropico (sp. 1-4 m) Eluvio-colluviale (sp. 3-15 m) Pelitico-arenacea



### Legenda

#### Zone stabili suscettibili di amplificazioni locali

Zona 17	Zona 18
[Light Green Box]	[Green Box]
Antropico (sp. 1-4 m) Eluvio-colluviale (sp. 3-15 m) Arenaceo-pelitica	Eluvio-colluviale (sp. 3-15 m) Marne con cerrognia

#### Zone suscettibili di instabilità

[Purple Box]	Instabilità di versante: Attiva
[Red Box]	Instabilità di versante: Quiescente

#### Forme di superficie e sepolte

[Line with circles]	Orlo 10-20 m
[Line with squares]	Orlo > 20m
[Blue line]	Traccia sezione
[Triangle]	Cresta

Frequenza fondamentale di vibrazione (f0) Hz ed ampiezza del picco H/V (A0) da misura di rumore ambientale. Secondo picco (F1, A1)

F0 (Hz)	F1 (Hz)	A0	A1
[Black Circle]	Nessun picco significativo	[White Circle]	[White Square]
[Green Circle]	0.5 - 0.9	[Light Green Circle]	[Light Green Square]
[Yellow Circle]	1.0 - 2.4	[Yellow Circle]	[Yellow Square]
[Orange Circle]	2.5 - 4.9	[Orange Circle]	[Orange Square]
[Red Circle]	5.0 - 7.4	[Red Circle]	[Red Square]
[Purple Circle]	7.5 - 9.9	[Purple Circle]	[Purple Square]
[Dark Purple Circle]	10.0 - 14.9	[Dark Purple Circle]	[Dark Purple Square]
[Blue Circle]	15.0 - 20.0	[Blue Circle]	[Blue Square]

