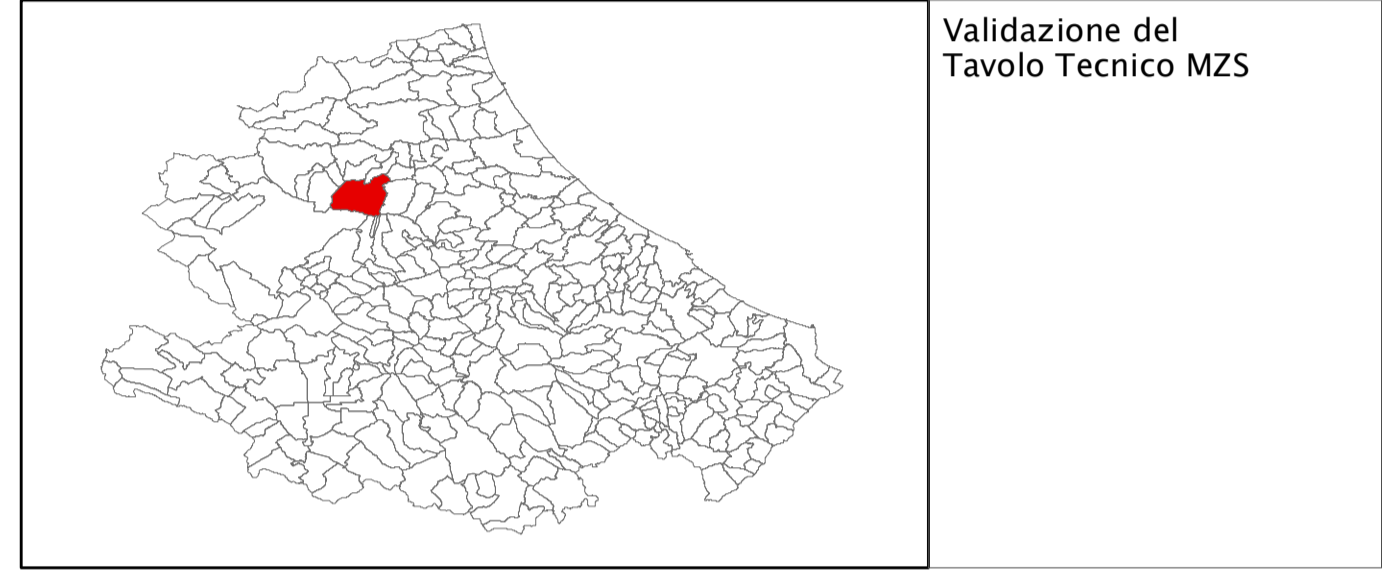


MICROZONAZIONE SISMICA

Carta delle MOPS con le frequenze fondamentali di vibrazione

SCALA 1:5.000
 Base topografica: CTR 1:5.000 fornita dal Servizio Cartografico della Regione Abruzzo - Sistema di Riferimento Geografico WGS 1984 Fuso 33N
REGIONE ABRUZZO
 Comune di **Isola del Gran Sasso d'Italia (TE)**
 MACROAREA 7: Zona Industriale, Capsano



Tecnico incaricato: Geol. Adriana Cavaglià
 Collaboratore: Geol. Ilaria Polcini
 Elaborazioni cartografiche: Geol. Monica Schiavi

Data
 maggio 2017

Legenda

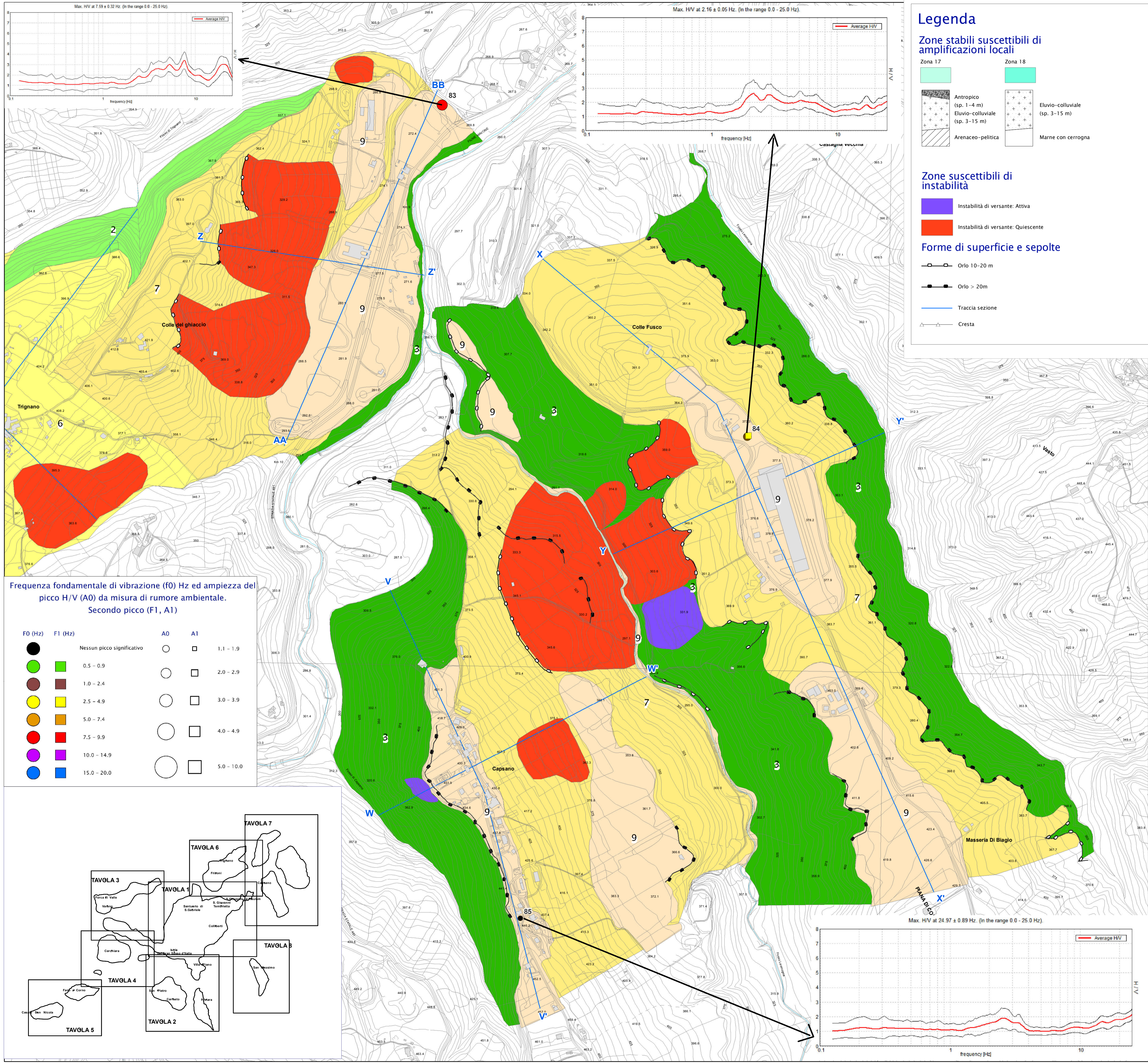
Zone stabili suscettibili di amplificazioni locali

Zona 1	Zona 2	Zona 3	Zona 4
Zona 5	Zona 6	Zona 7	Zona 8
Zona 9	Zona 10	Zona 11	Zona 12
Zona 13	Zona 14	Zona 15	Zona 16

Forme di superficie e sepolte

- Orlo 10-20 m
- Orlo > 20m
- Traccia sezione
- Cresta

190 95 0 190 Metri



Legenda

Zone stabili suscettibili di amplificazioni locali

Zona 17	Zona 18
Antropico (sp. 1-4 m)	Eluvio-colluviale (sp. 3-15 m)
Arenaceo-pelittica	Marne con cerrogna

Zone suscettibili di instabilità

- Instabilità di versante: Attiva
- Instabilità di versante: Quiescente

Forme di superficie e sepolte

- Orlo 10-20 m
- Orlo > 20m
- Traccia sezione
- Cresta