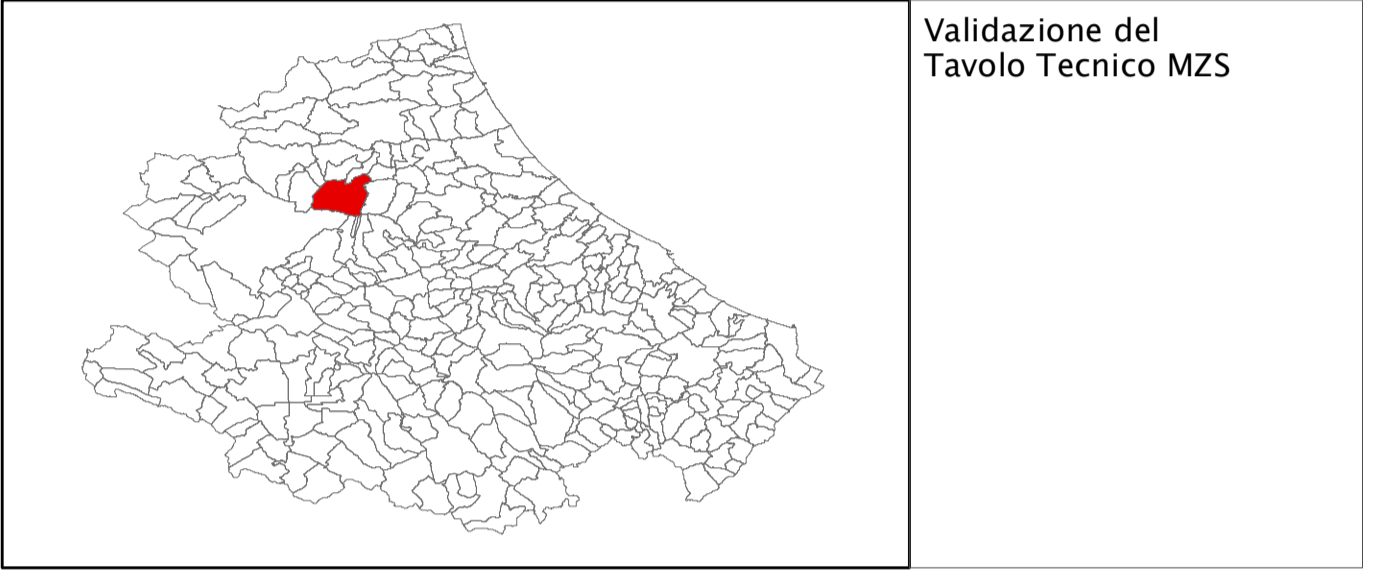


# MICROZONAZIONE SISMICA

## Carta delle MOPS con le frequenze fondamentali di vibrazione

SCALA 1:5.000  
 Base topografica: CTR 1:5.000 fornita dal Servizio Cartografico della Regione Abruzzo - Sistema di Riferimento Geografico WGS 1984 Fuso 33N  
**REGIONE ABRUZZO**  
 Comune di **Isola del Gran Sasso d'Italia (TE)**  
 MACROAREA 8: S. Massimo



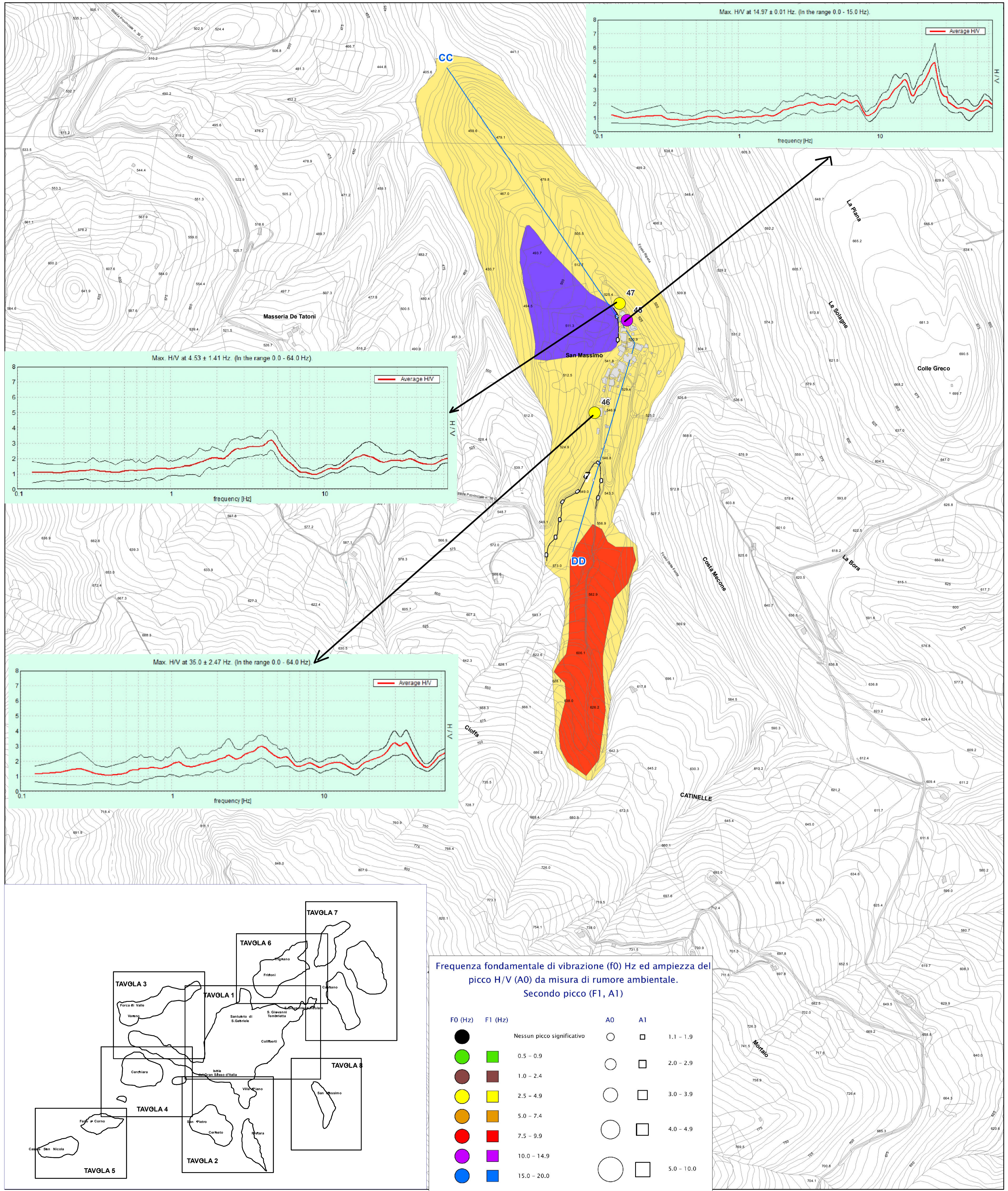
Tecnico incaricato: Geol. Adriana Cavaglià  
 Collaboratore: Geol. Ilaria Polcini  
 Elaborazioni cartografiche: Geol. Monica Schiavi

Data  
 maggio 2017

### Legenda

#### Zone stabili suscettibili di amplificazioni locali

Zona 1	Zona 2	Zona 3	Zona 4
Marne con Cerrognana fratturate	Arenaceo-pelitica fratturata	Pelitico-arenacea fratturata	Gessareniti
Zona 5	Zona 6	Zona 7	Zona 8
Eluvio-colluviale (sp. 3-15 m)	Eluvio-colluviale (sp. 3-15 m)	Eluvio-colluviale (sp. 3-15 m)	Alluvioni terrazzate (sp. 3-25 m)
Gessareniti	Arenaceo-pelitica	Pelitico-arenacea	Arenaceo-pelitica
Zona 9	Zona 10	Zona 11	Zona 12
Alluvioni terrazzate (sp. 3-25 m)	Detrito di falda (sp. 25-40 m)	Detrito di versante (sp. 25-30 m)	Detrito di versante Fluvio-glaciale (sp. 25-30 m)
Pelitico-arenacea	Pelitico-arenacea	Marne con cerrognana	Pelitico-arenacea
Zona 13	Zona 14	Zona 15	Zona 16
Debris flows (sp. 10-50 m)	Antropico (sp. 1-4 m)	Antropico (sp. 1-4 m)	Antropico (sp. 1-4 m)
Pelitico-arenacea	Detrito di versante (sp. 25-30 m)	Eluvio-colluviale (sp. 3-15 m)	Eluvio-colluviale (sp. 3-15 m)
	Marne con cerrognana	Gessareniti	Pelitico-arenacea



### Legenda

#### Zone stabili suscettibili di amplificazioni locali

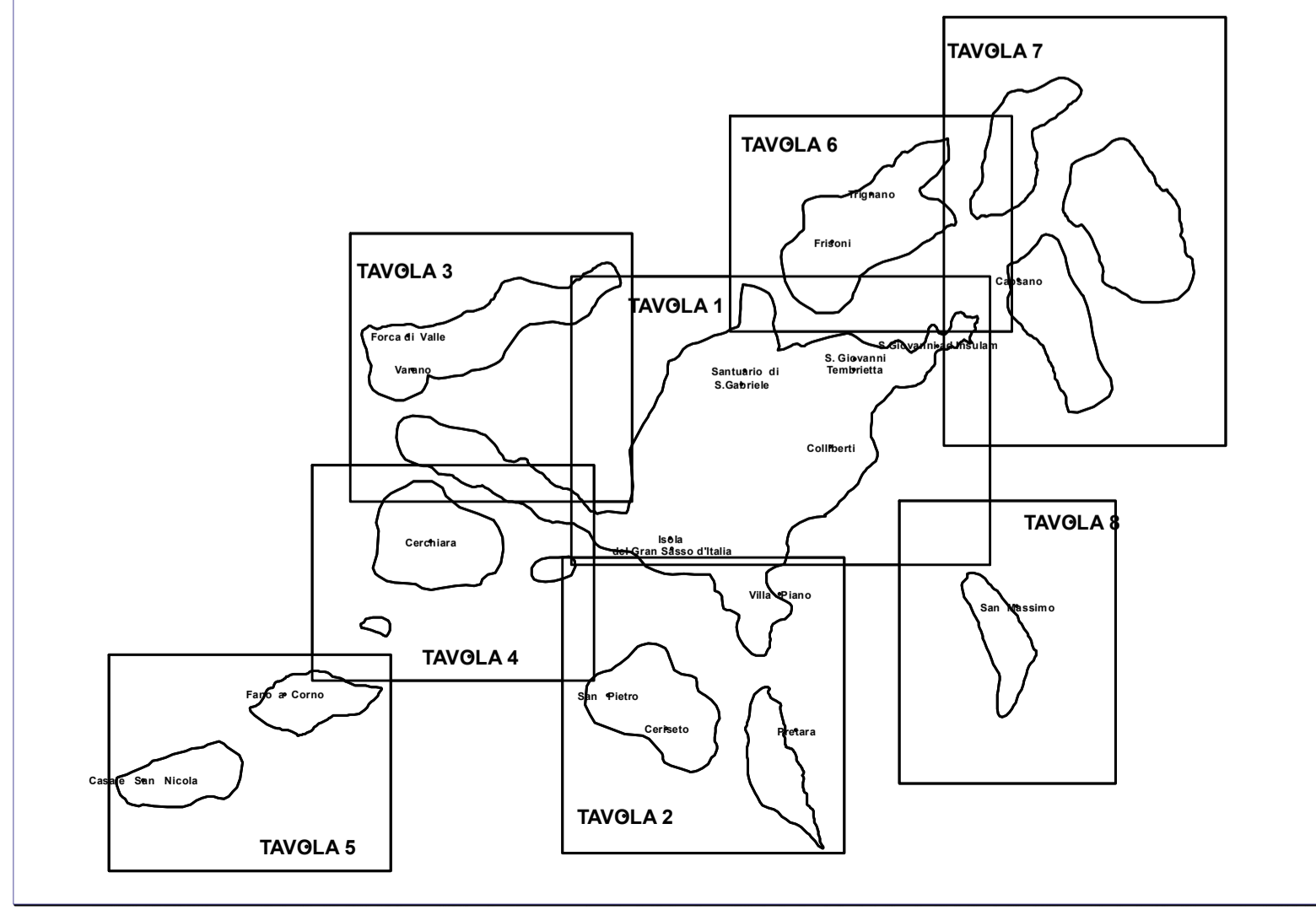
Zona 17	Zona 18
Antropico (sp. 1-4 m)	Eluvio-colluviale (sp. 3-15 m)
Eluvio-colluviale (sp. 3-15 m)	Marne con cerrognana
Arenaceo-pelitica	

#### Zone suscettibili di instabilità

Instabilità di versante: Attiva
Instabilità di versante: Quiescente

#### Forme di superficie e sepolte

Orlo 10-20 m
Orlo > 20m
Traccia sezione
Cresta



Frequenza fondamentale di vibrazione (F0) Hz ed ampiezza del picco H/V (A0) da misura di rumore ambientale. Secondo picco (F1, A1)

F0 (Hz)	F1 (Hz)	A0	A1
● (Black)	● (Black)	○ (White)	□ (White)
● (Green)	● (Green)	○ (White)	□ (White)
● (Brown)	● (Brown)	○ (White)	□ (White)
● (Yellow)	● (Yellow)	○ (White)	□ (White)
● (Orange)	● (Orange)	○ (White)	□ (White)
● (Red)	● (Red)	○ (White)	□ (White)
● (Purple)	● (Purple)	○ (White)	□ (White)
● (Blue)	● (Blue)	○ (White)	□ (White)

Nessun picco significativo

1.1 - 1.9  
2.0 - 2.9  
3.0 - 3.9  
4.0 - 4.9  
5.0 - 10.0