

Attività di Prevenzione del Rischio Sismico - Microzonazione Sismica del Territorio Regionale
 Progetto Co-finanziato con Fondi Comunitari POR-FESR Abruzzo - 2007-2013 Asse IV - Attività IV 3.1

MICROZONAZIONE SISMICA

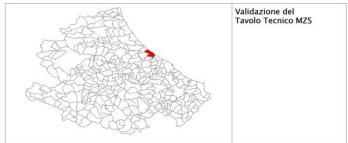
Carta delle microzone omogenee in prospettiva sismica con frequenze fondamentali di vibrazione

SCALA 1:5.000 Tav. II

Area geografica: CN 7-1000 Strada del Territorio Geografico della Regione Abruzzo - Istituto di Microzonazione Geologica 002/1084/Pisa/108

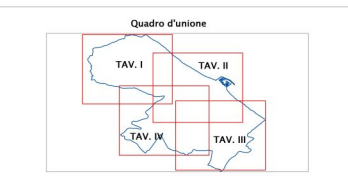
REGIONE ABRUZZO

Comune di Pescara (PE)



Soggetto Realizzatore:
 Geol. EDGARDO SCURTI
 Collaboratori:
 Geol. CHIARA DI PAOLO
 Geol. DANIELA DE ANGELIS
 Geol. GIUSEPPE GERMANI

Data:
 Maggio 2015



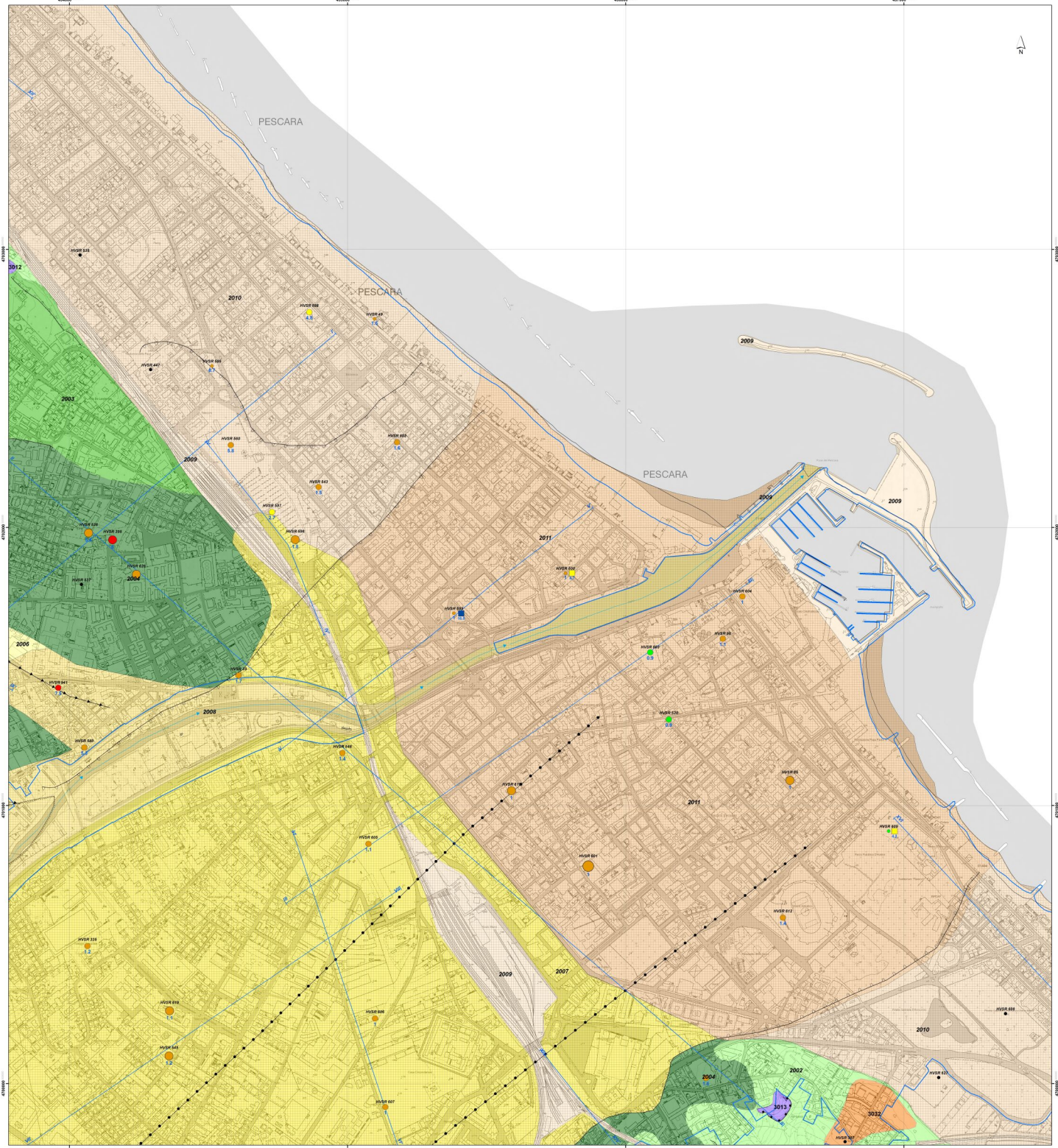
Legenda

Zone stabili suscettibili di amplificazione locali

Substrato non rigido stratificato - Alternanza di strati di moderatamente adriane e argille deboli con intercalazioni di sottili livelli di silti grigio-azzurri (MTS - (MTG) (MS).
 Substrato conico siccionalitativo e stratificato - Sedimenti costituiti principalmente da argille grigio-azzurre con presenza di livelli sabbioso-grigi (MS) (CS).
 Depositi prevalentemente sabbioso-limosi e sabbioso-argillosi con livelli ghiaioso-sabbiosi. Generalmente si presentano da sottili e poco consistenti addensati nei livelli ghiaiosi. Nei depositi alternativi si hanno livelli limosi - argillosi (MS).
 Depositi prevalentemente sabbioso-argillosi con livelli sabbioso-limosi e sabbioso-ghiaiosi. Generalmente si presentano da sottili e poco addensati (DC).
 Depositi costituiti da sabbie e sabbie-ghiaiose, spesso sciolte e/o poco addensati (MS).
 Depositi prevalentemente limosi - sabbiosi e limosi - argillosi con livelli ricchi in limi - torbosi. Generalmente si presentano da sottili. Possono presentare livelli ghiaiosi (MS).
 Depositi ghiaiosi e ghiaioso-sabbiosi (clasto-sostenuti e addensati) (MS).
 Livelli costituiti da materiali ad alto contenuto organico, legnosi e torbosi (PT).
 Dinamica RSC e/o - riporti antropici suoli per riombramenti di cave domestiche (MS).

	ZONA A1 - Zona di attenzione per instabilità di versanti attivi		Cinca
	ZONA A2 - Zona di attenzione per instabilità di versanti quietanti		Vallata stretta C<0,25
	ZONA A3 - Zona di attenzione per instabilità di versanti torbosi		Vallata larga C<0,25
	ZONA A4 - Zona di attenzione per instabilità di versanti torbosi		Scarpata scarpata sparsata
	ZONA A5 - Zona di attenzione per instabilità di versanti torbosi		Orlo di scarpata morfologica >20m
	ZONA A6 - Zona di attenzione per instabilità di versanti torbosi		Orlo di scarpata morfologica 10-20m

Altri simboli
 Fianca delle scorse pedreglie - tracciato
 Pinnacollamento del centro urbano
 Linee comunali



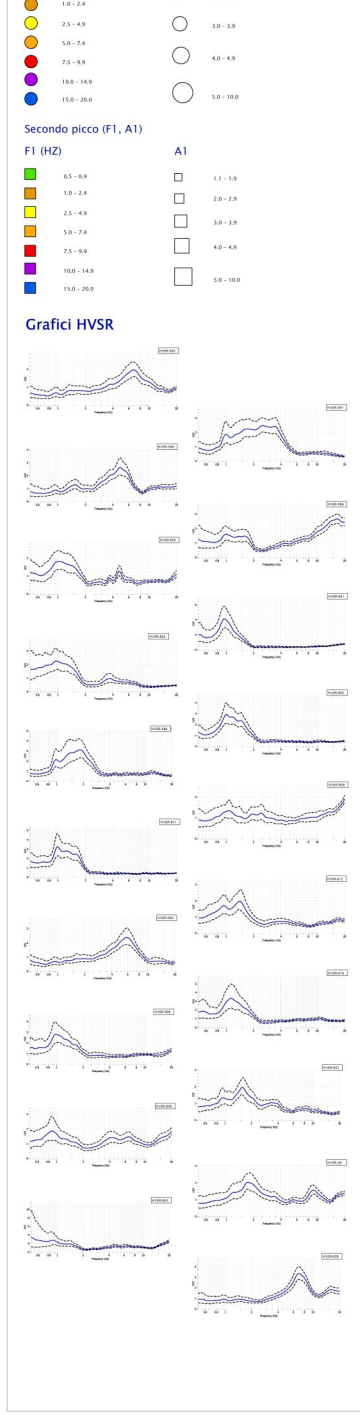
Legenda

Frequenza fondamentale (F0) ed ampiezza del picco (A0)

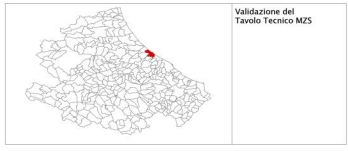
F0 (HZ)	A0

Secondo picco (F1, A1)

F1 (HZ)	A1

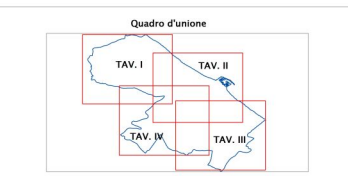


REGIONE ABRUZZO
 Comune di
Pescara (PE)



Soggetto Realizzatore:
 Geol. Edgardo SCURTI
 Collaboratori:
 Geol. Chiara DI PAOLO
 Geol. Daniela DE ANGELIS
 Geol. Giuseppe GERMANI

Data:
 Maggio 2015



Legenda
 Zone stabili suscettibili di amplificazione locali

Zona 1 Abitazione 0,5 - 1 m M/S 40 - 60 m COS	Zona 2 SM 1 - 10 m SM 15 - 20 m COS	Zona 3 SM 1 - 20 m SM 15 - 20 m COS	Zona 4 SM 1 - 15 m SM 15 - 20 m COS	Zona 5 SM 1 - 20 m SM 15 - 20 m COS
Zona 6 SM 10 - 20 m SM 15 - 20 m COS	Zona 7 SM 1 - 20 m SM 15 - 20 m COS	Zona 8 SM 1 - 15 m SM 15 - 20 m COS	Zona 9 SM 10 - 40 m SM 15 - 20 m COS	Zona 10 SM 1 - 10 m SM 15 - 20 m COS
	Zona 11 SM 1 - 10 m SM 15 - 20 m COS			

Substrato non rigido stratificato - Alternanza di strati di moderatamente adriane e argille e arenarie deboli con intercalazioni di sottili livelli di silti grigio-azzurri (MTG) (MS).
 Substrato continuo inhomogeneità e stratificato - Substrati costituiti principalmente da argille grigio-azzurre con presenza di sottili livelli grigi (MTG) (MS).
 Depositi prevalentemente sabbioso-limoso e sabbioso - argillosi con tetti ghiaiosi - sabbiosi. Generalmente si presentano da scivoli e poco consolidati adiacenti nei livelli ghiaiosi. Nei depositi alternati si hanno livelli limoso - sabbiosi (MS).
 Depositi prevalentemente sabbioso - argillosi con livelli sabbioso-limoso e sabbioso-ghiaiosi. Generalmente si presentano da scivoli e poco adriane (MS).
 Depositi costituiti da sabbie e sabbie-ghiaiose, spesso sciolte e/o poco adriane (MS).
 Depositi prevalentemente limoso - sabbiosi e limoso - argillosi con livelli ricchi in limo - torbosi. Generalmente si presentano da scivoli. Possono presentare tetti ghiaiosi (MS).
 Depositi ghiaiosi e ghiaioso-sabbiosi (clasto-sostentati e addensati) (MS).
 Letti costituiti da materiali ad alto contenuto organico, legnosi e torbosi (PT).
 Dacite RSC e/o - roccie metamorfiche per - roccie metamorfiche (MS).

Zone di attenzione per instabilità

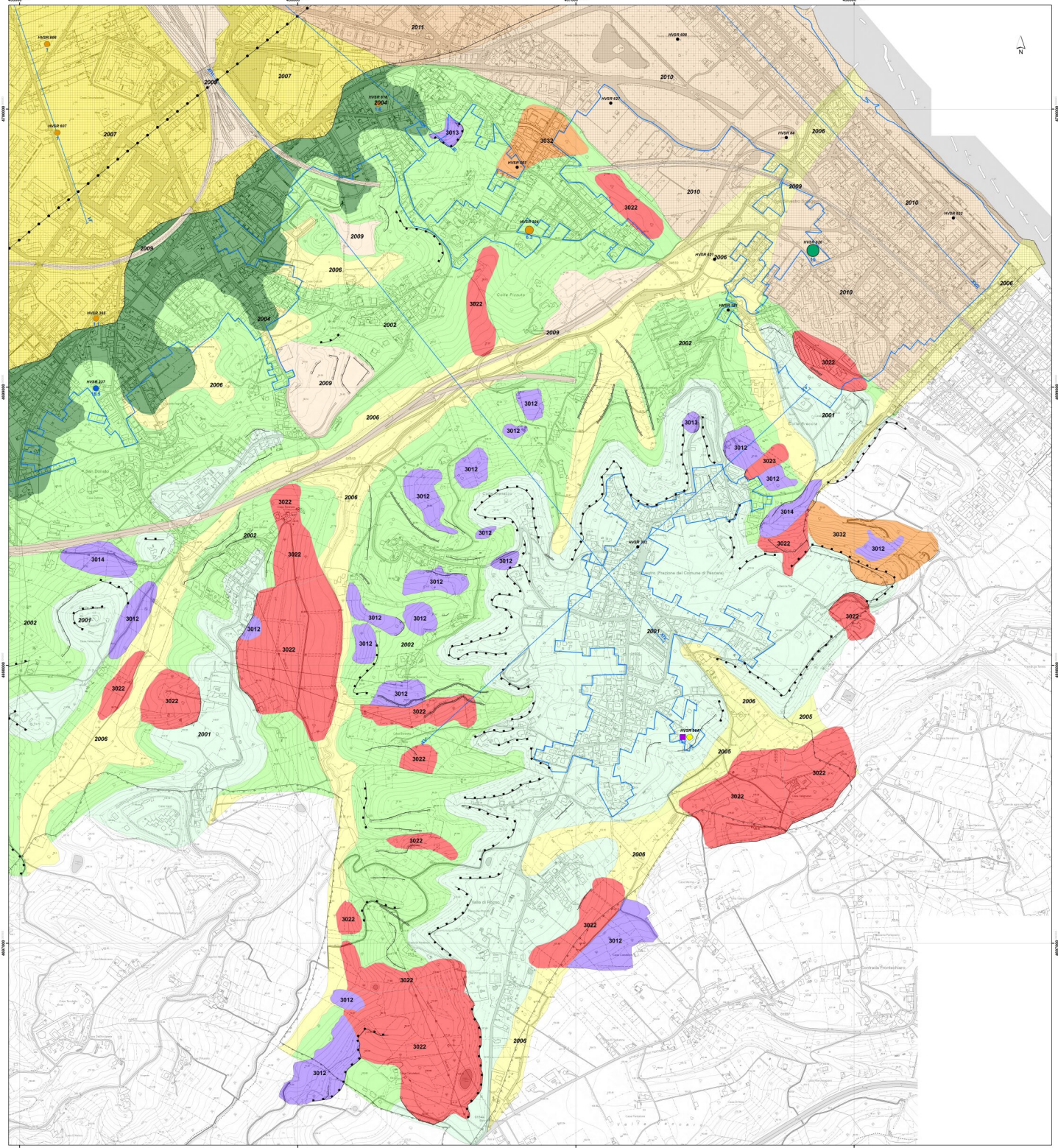
- ZONA A - Zona di attenzione per instabilità di versanti attivi
- ZONA B - Zona di attenzione per instabilità di versanti quietanti
- ZONA C - Zona di attenzione per instabilità di versanti attivi
- ZONA D - Zona di attenzione per instabilità di versanti attivi

Forme di superficie e sepolte

- Cresta
- Valle sepolta stretta C<0,25
- Valle sepolta larga C<0,25
- Scarpa sepolta presentata
- Orlo di scarpata morfologica >20m
- Orlo di scarpata morfologica >10-20m

Altri simboli

- Fianca delle scure preesistenti - restituisce l'assetto urbano
- Limiti comunali



Legenda

Frequenza fondamentale (F0) ed ampiezza del picco (A0)

F0 (HZ)

- Nessun Picco significante
- 0,5 - 0,9
- 1,0 - 2,4
- 2,5 - 4,9
- 5,0 - 7,4
- 7,5 - 9,9
- 10,0 - 14,9
- 15,0 - 20,9

A0

- 1,1 - 1,9
- 2,0 - 2,9
- 3,0 - 3,9
- 4,0 - 4,9
- 5,0 - 10,0

Secondo picco (F1, A1)

F1 (HZ)

- 0,5 - 0,9
- 1,0 - 2,4
- 2,5 - 4,9
- 5,0 - 7,4
- 7,5 - 9,9
- 10,0 - 14,9
- 15,0 - 20,9

A1

- 1,1 - 1,9
- 2,0 - 2,9
- 3,0 - 3,9
- 4,0 - 4,9
- 5,0 - 10,0

