

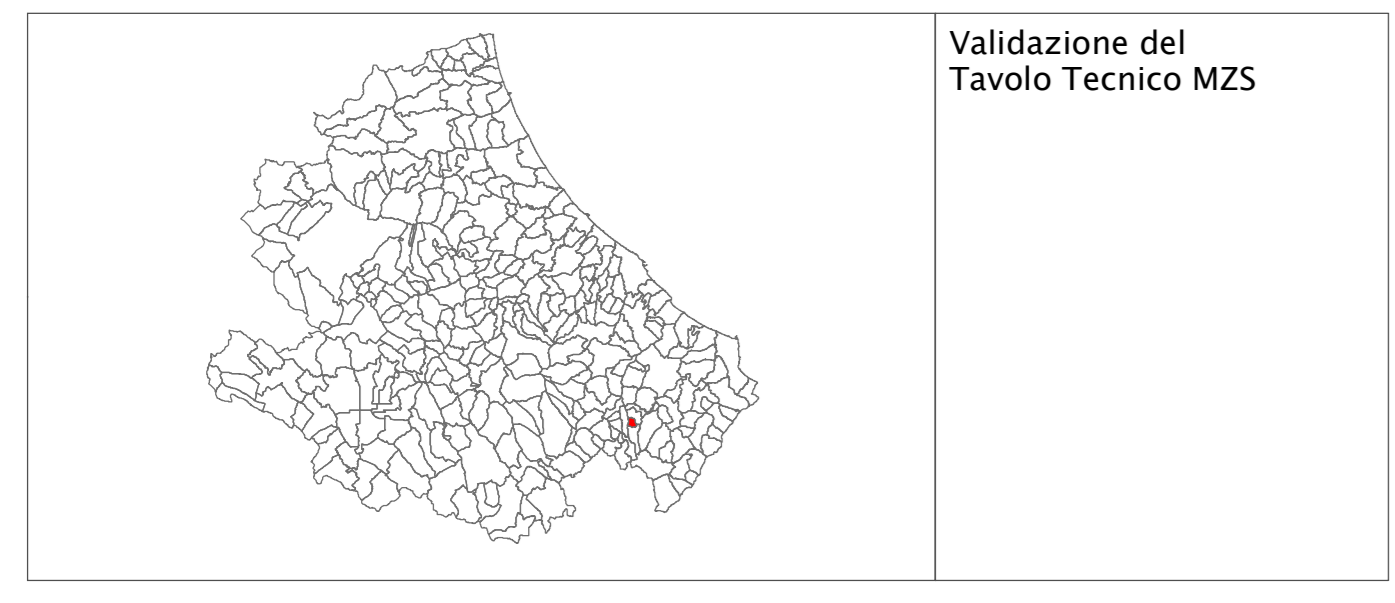
# MICROZONAZIONE SISMICA

Carta delle Microzone Omogenee in Prospettiva Sismica e delle Frequenze di Risonanza

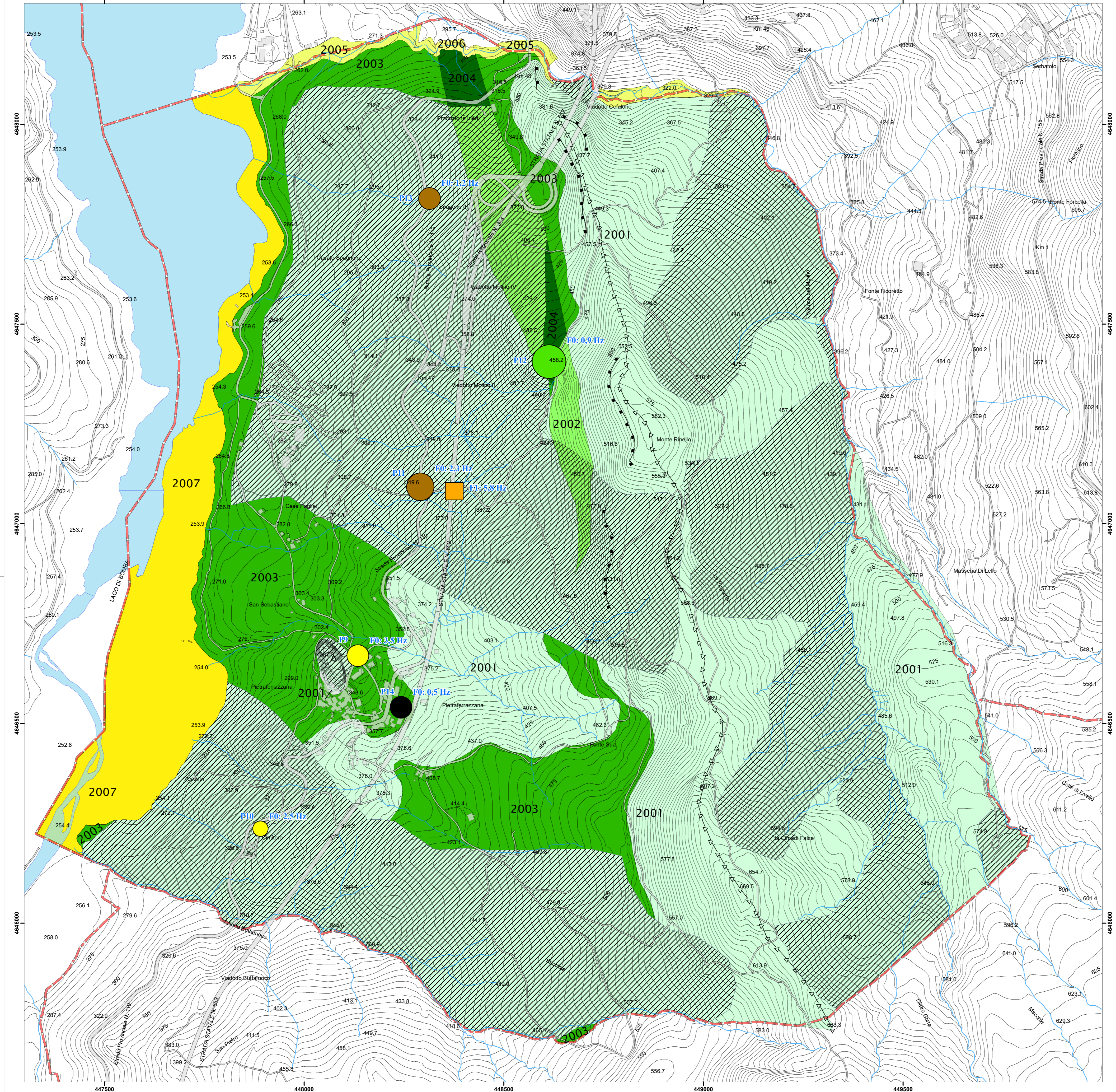
SCALA 1:5.000  
 Base topografica CTR 1:5000 fornita dal Servizio Cartografico della Regione Abruzzo - Sistema di Riferimento Geografico ICG 1949 Fuso 13E

## REGIONE ABRUZZO

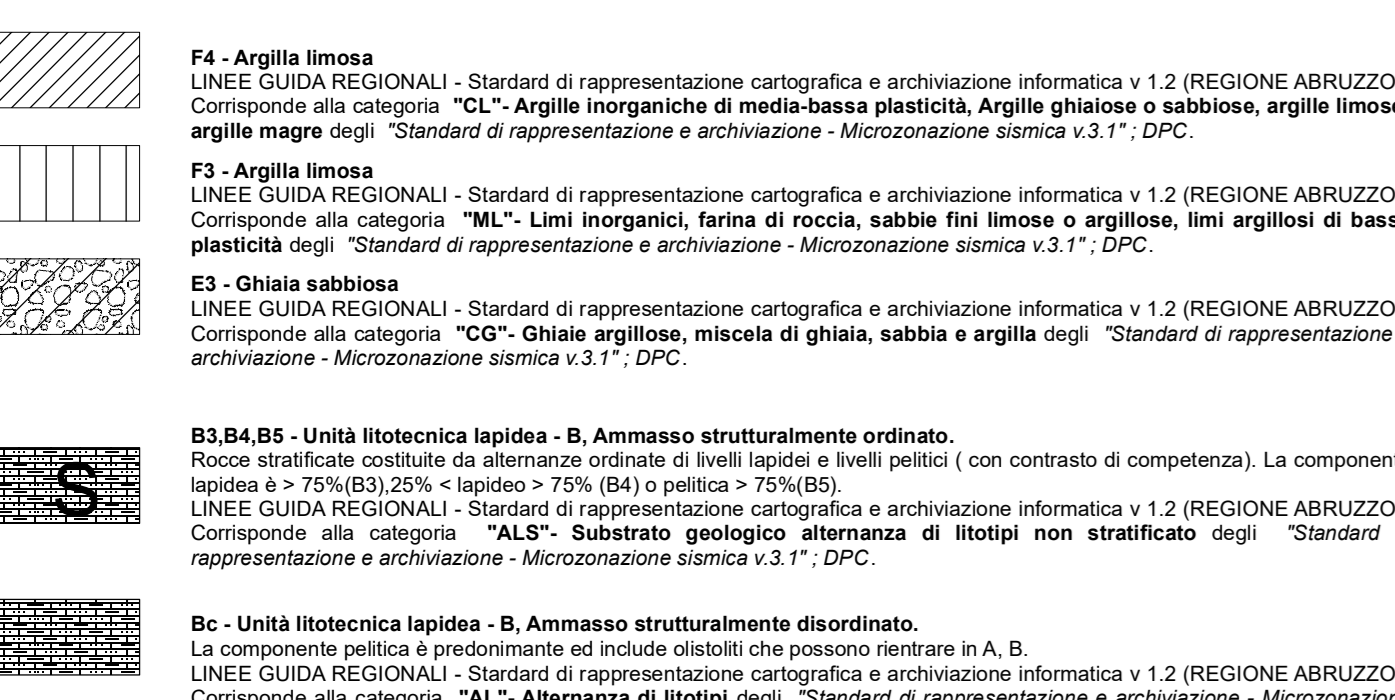
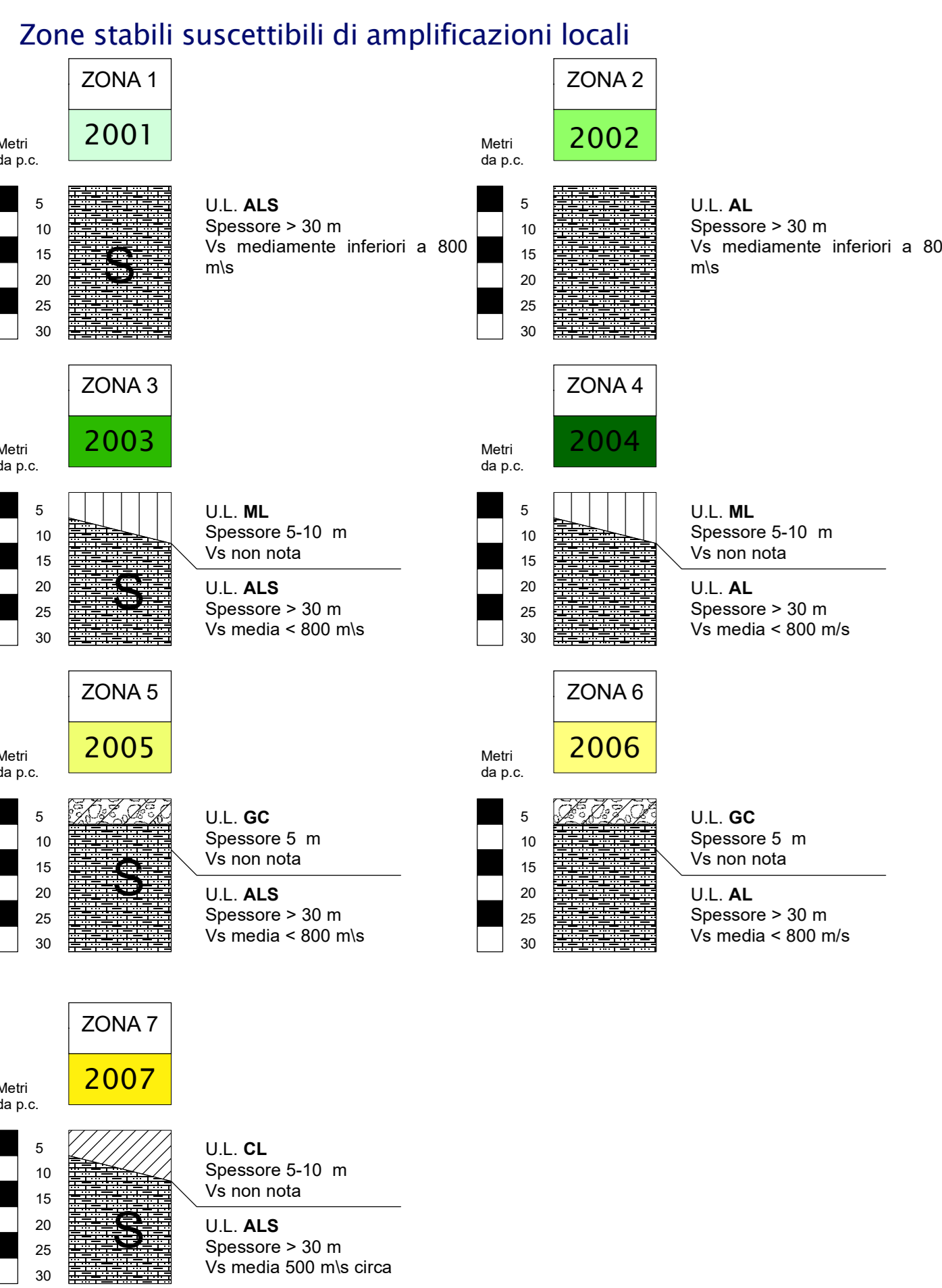
### Comune di Pietraferrazzana (CH)



Tecnico incaricato: Geol. Nico Di Santo  
 Collaboratore: Geol. Alessio Carulli



### Legenda



Base topografica realizzata a partire dagli elementi 380011; 380012; 380013; 380014;  
 Sistema di riferimento: WGS84 UTM Base 32N.  
 Base topografica CTR 1:5000 fornita dal Servizio Cartografico della Regione Abruzzo tramite conversazione con l'Ordine dei Geologi - Regione Abruzzo.  
 Cartografia realizzata secondo "Standard di rappresentazione e archiviazione informatica - Microzonazione Sismica - Versione 4.0b - Commissione tecnica per la microzonazione sismica e art. 6 comma 1 dell'OPCM 13 novembre 2010, n. 3907 - Ottobre 2010".  
 Cartografia realizzata tramite software ArcGIS Basic 10.2.2 n° licenza ESU02700652

