

Validazione del Tavolo Tecnico MZS
 Tecnico incaricato: Dott. Geol. D'Andrea Angelo
 Collaboratore: Dott. Geol. Fierro Davide
 Data: Febbraio 2018

Legenda

Zone stabili suscettibili di amplificazioni locali

Substrato molto fratturato o alterato

Sabbie cementate ed arenarie deboli (C3) (Associazione sabbioso-conglomeratica - FMTd) (1,50 m < h < 9,50 m).
 Travertino non stratificato (A) e Travertino stratificato costituito da livelli lapidei e sabbiosi (B4) molto fratturato e/o alterato (v > 30) (i > 15'; 5 m < h < 48 m).
 Limi (D1) (Associazione sabbioso-pellica - FMTc) (i > 15'; 4,00 m < h < 10,00 m).
 Substrato coesivo sovraconsolidato (D2) (Argille - FMTa) (h > 20 m; Vs > 800 m/s).

Zona 1
 Travertino non stratificato (A) (i > 15'; 5 m < h < 10 m).
 Sabbie cementate ed arenarie deboli (C3) (Associazione sabbioso-conglomeratica - FMTd) (1,50 m < h < 9,50 m).
 Limi (D1) (Associazione sabbioso-pellica - FMTc) (i > 15'; 4,00 m < h < 10,00 m).
 Substrato coesivo sovraconsolidato (D2) (Argille - FMTa) (h > 20 m; Vs > 800 m/s).

Zona 2
 Travertino stratificato (B1) (i > 15'; 25 m < h < 43,5 m).
 Sabbie cementate ed arenarie deboli (C3) (Associazione sabbioso-conglomeratica - FMTd) (1,50 m < h < 9,50 m).
 Limi (D1) (Associazione sabbioso-pellica - FMTc) (i > 15'; 0,0 m < h < 5,00 m).
 Substrato coesivo sovraconsolidato (D2) (Argille - FMTa) (h > 13,50 m; Vs > 800 m/s).

Zona 3
 Travertino stratificato costituito da livelli lapidei e sabbiosi (B4) (i > 15'; 43 m < h < 48 m).
 Sabbie cementate ed arenarie deboli (C3) (Associazione sabbioso-conglomeratica - FMTd) (1,50 m < h < 8,0 m).
 Substrato coesivo sovraconsolidato (D2) (Argille - FMTa) (h > 10,50 m; Vs > 800 m/s).

Zona 4
 Travertino costituito da sabbie cementate ed arenarie deboli (C3) (i > 15'; 30 m < h < 40 m).
 Sabbie cementate ed arenarie deboli (C3) (Associazione sabbioso-conglomeratica - FMTd) (1,0 m < h < 5,0 m).
 Substrato coesivo sovraconsolidato (D2) (Argille - FMTa) (h > 16,10 m; Vs > 800 m/s).

Zona 5
 Travertino stratificato costituito da livelli lapidei e sabbiosi (B4) (i > 15'; 43 m < h < 48 m).
 Sabbie cementate ed arenarie deboli (C3) (Associazione sabbioso-conglomeratica - FMTd) (1,50 m < h < 8,0 m).
 Substrato coesivo sovraconsolidato (D2) (Argille - FMTa) (h > 10,50 m; Vs > 800 m/s).

Zona 6
 Limi (D1) (Associazione sabbioso-pellica - FMTc) (i > 15'; 4,10 m < h < 10,20 m).
 Substrato coesivo sovraconsolidato (D2) (Argille - FMTa) (h > 16,10 m; Vs > 800 m/s).

Zona 7
 Sabbie cementate ed arenarie deboli (C3) (Associazione sabbioso-conglomeratica - FMTd) (i > 15'; 2 m < h < 5 m).
 Limi (D1) (Associazione sabbioso-pellica - FMTc) (5 m < h < 10 m).
 Substrato coesivo sovraconsolidato (D2) (Argille - FMTa) (h > 20 m; Vs > 800 m/s).

Zona 8
 Limo - argilloso (F3) (Coltre eluvio alluvionale) (i > 15'; 3 m < h < 16,30 m).
 Substrato coesivo sovraconsolidato (D2) (Argille - FMTa) (h > 26,50 m; Vs > 800 m/s).

Zona 9
 Sabbia - ghiaiosa (E5) (Depositi alluvionali terrazzati) (i > 15'; 1 m < h < 2 m).
 Substrato coesivo sovraconsolidato (D2) (Argille - FMTa) (h > 20 m; Vs > 800 m/s).

Zona 10
 Ghiaia - sabbiosa (E4) (Depositi alluvionali terrazzati) (i > 15'; 10 m < h < 20 m).
 Substrato coesivo sovraconsolidato (D2) (Argille - FMTa) (h > 20 m; Vs > 800 m/s).

Forme di superficie e sepolte

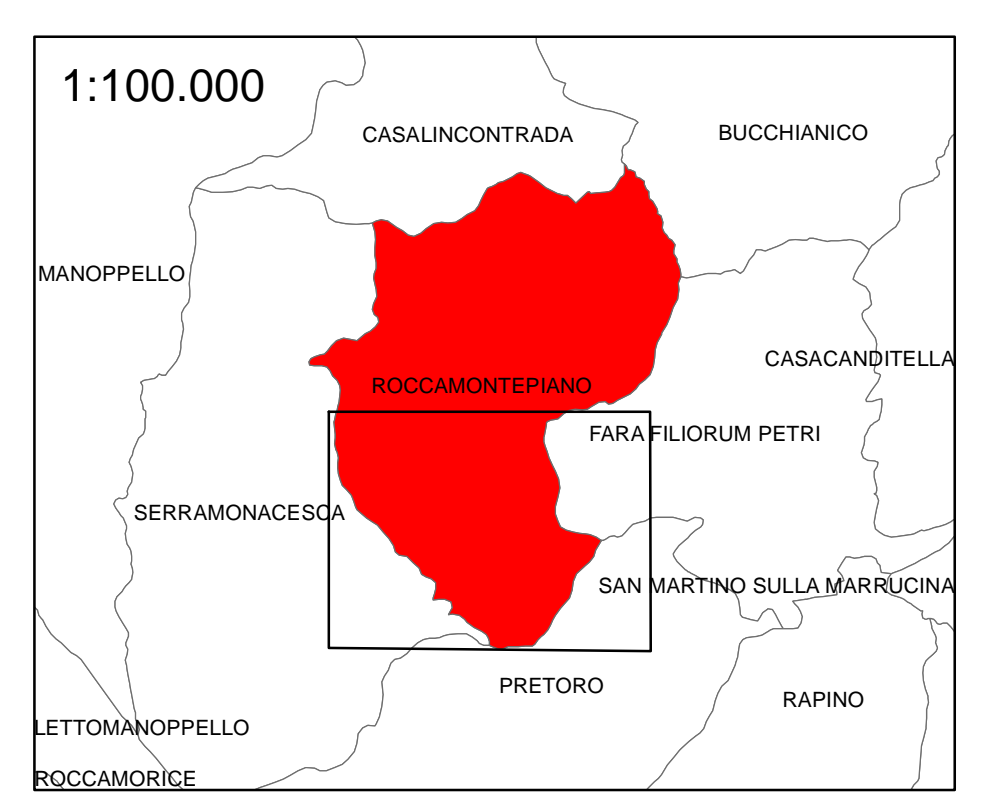
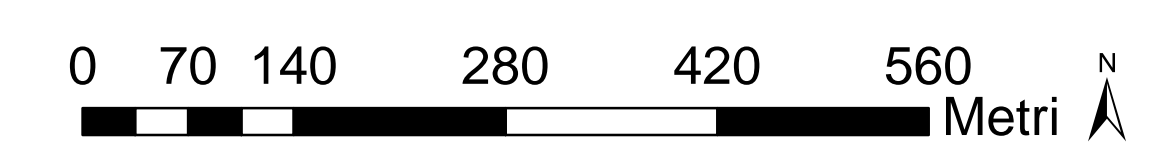
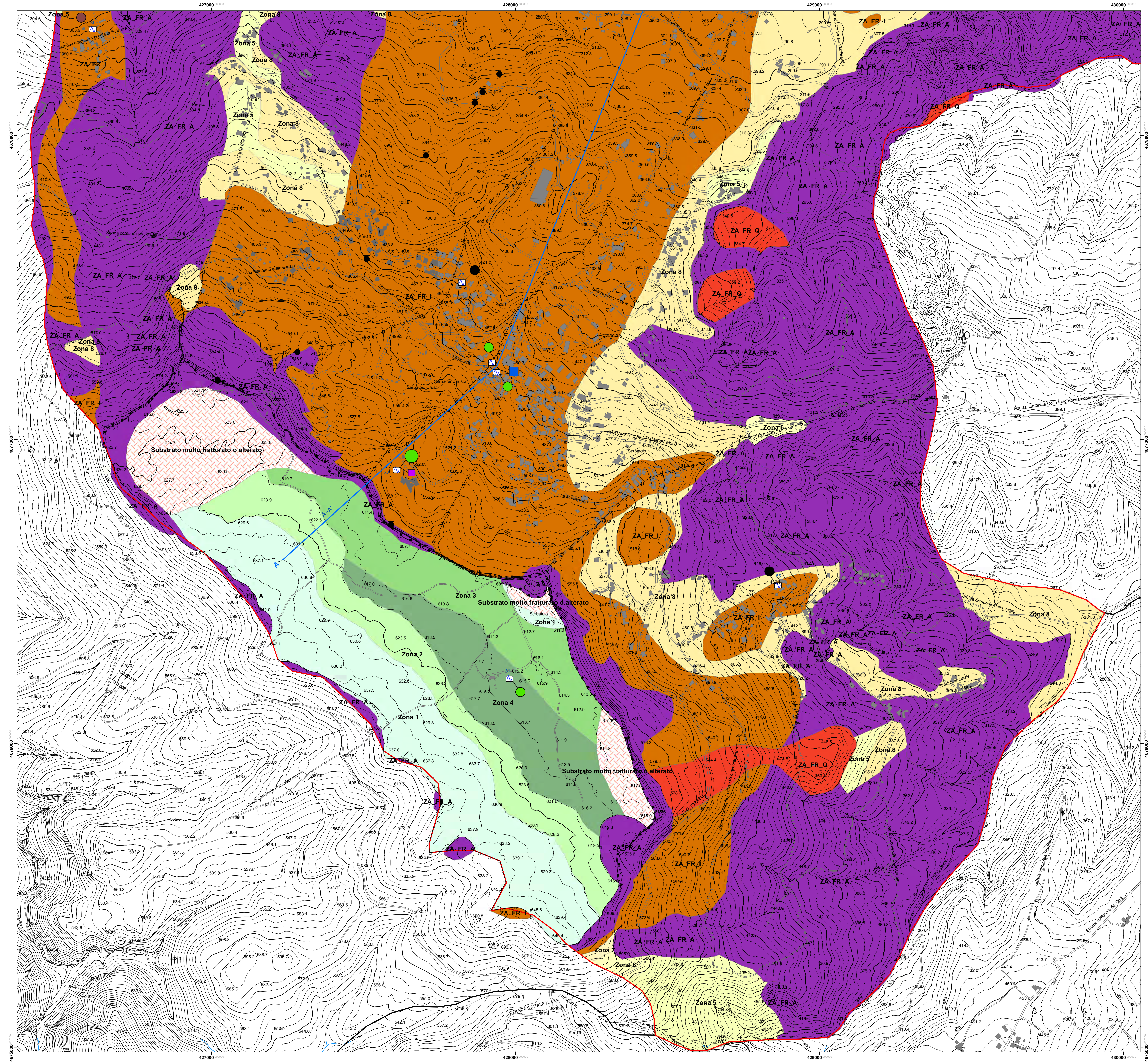
Orlo di scarpata morfologica (> 20 m)
 Orlo di scarpata morfologica (10 - 20 m)
 Orlo di terrazzo fluviale (10 - 20 m)
 Cresta
 Cavità isolata

Perimetrazioni

Limite amministrativo Comuni limitrofi a Roccamontepiano
 Limite amministrativo Comune di Roccamontepiano (CH)

Zone suscettibili di instabilità

Instabilità di versante attivo (FR_A)
 Instabilità di versante quiescente (FR_Q)
 Instabilità di versante inattivo (FR_I)



Frequenza fondamentale (f0) Hz ed ampiezza di picco H/V (A0)

f0 (Hz)	A0
● significativo	○ 1.1-1.9
● 0.5-0.9	○ 2.0-2.9
● 1.0-2.4	○ 3.0-3.9
● 2.5-4.9	○ 4.0-4.9
● 5.0-7.4	○ 5.0-10.0
● 7.5-9.9	
● 10.0-14.9	
● 15.0-20.0	

Secondo picco (F1, A1)

F1 (Hz)	A1
■ 0.5-0.9	□ 1.1-1.9
■ 1.0-2.4	□ 2.0-2.9
■ 2.5-4.9	□ 3.0-3.9
■ 5.0-7.4	□ 4.0-4.9
■ 7.5-9.9	□ 5.0-10.0
■ 10.0-14.9	
■ 15.0-20.0	

Rapporti spettrali H/V del rumore ambientale

