

**Legenda**  
 Zone stabili suscettibili di amplificazioni locali

<b>Zona 5</b>	<b>Zona 6</b>	<b>Zona 7</b>
Substrato coesivo sovracosolidato (D2) (Argille - FMT) (i > 15°; h > 19,70 m; Vs > 800 m/s).	Limi (D1) (Associazione sabbioso-pellica - FMTc) (i > 15°; 4,10 m < h < 10,20 m). Substrato coesivo sovracosolidato (D2) (Argille - FMTa) (5 m < h < 10 m). Substrato coesivo sovracosolidato (D2) (Argille - FMTa) (h > 20 m; Vs > 800 m/s).	Sabbie cementate ed arenarie deboli (C3) (Associazione sabbioso-conglomeratica - FMTd) (i > 15°; 2 m < h < 5 m). Limi (D1) (Associazione sabbioso-pellica - FMTc) (5 m < h < 10 m). Substrato coesivo sovracosolidato (D2) (Argille - FMTa) (h > 20 m; Vs > 800 m/s).
<b>Zona 8</b>	<b>Zona 9</b>	<b>Zona 10</b>
Limo - argilloso (F3) (oltre elvio colluviale) (i > 15°; 3 m < h < 16,30 m). Substrato coesivo sovracosolidato (D2) (Argille - FMTa) (h > 26,50 m; Vs > 800 m/s).	Sabbia - ghiaiosa (E5) (Depositi alluvionali terrazzati) (i > 15°; 10 m < h < 20 m). Substrato coesivo sovracosolidato (D2) (Argille - FMTa) (h > 20 m; Vs > 800 m/s).	Ghiaia - sabbiosa (E4) (Depositi alluvionali terrazzati) (i > 15°; 10 m < h < 20 m). Substrato coesivo sovracosolidato (D2) (Argille - FMTa) (h > 20 m; Vs > 800 m/s).

**Zone suscettibili di instabilità**

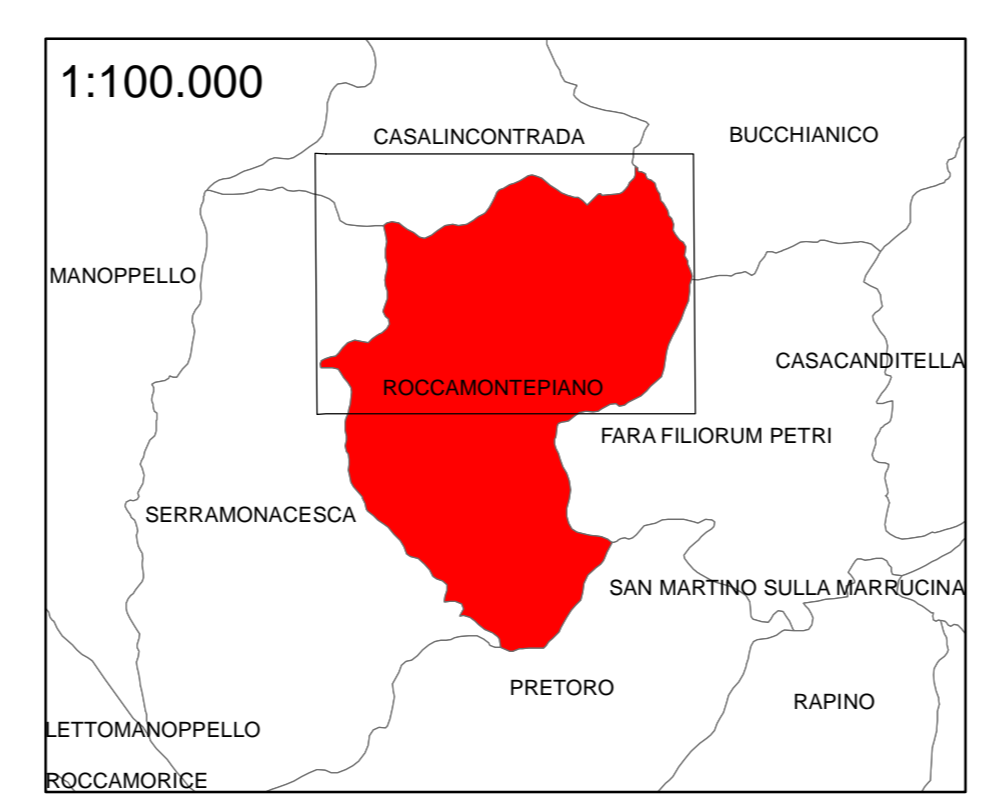
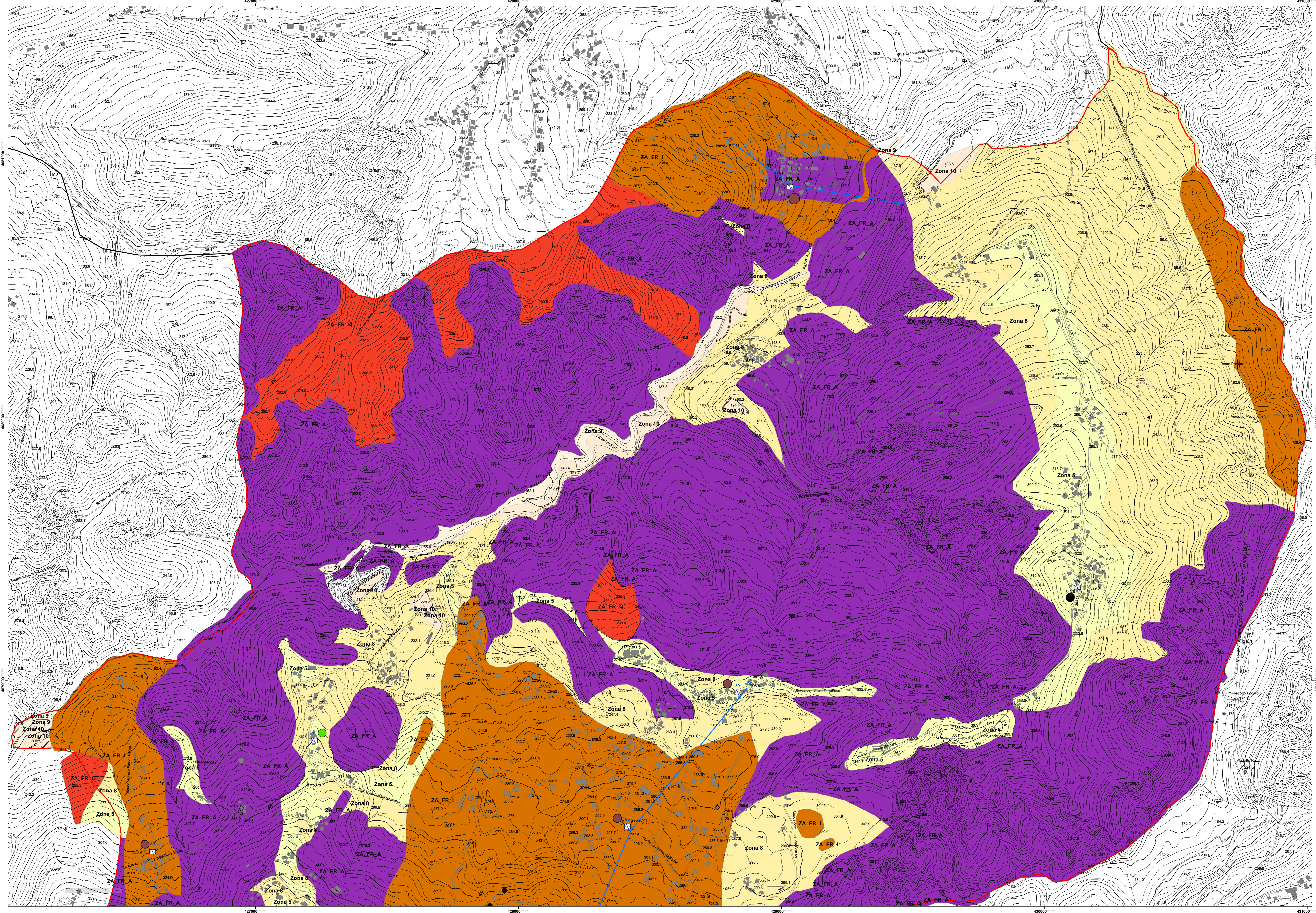
<b>Zona 1</b>	Instabilità di versante attivo (FR_A)
<b>Zona 2</b>	Instabilità di versante quiescente (FR_Q)
<b>Zona 3</b>	Instabilità di versante inattivo (FR_I)

**Forme di superficie e sepolte**

	Faldia detritica
	Orlo di scarpata morfologica (> 20 m)
	Orlo di scarpata morfologica (10 - 20 m)
	Orlo di terrazzo fluviale (10 - 20 m)
	Cavità isolata

**Perimetrazioni**

	Limite amministrativo Comuni limitrofi a Roccamontepiano
	Limite amministrativo Comune di Roccamontepiano (CH)



**Frequenza fondamentale (f0) Hz ed ampiezza di picco H/V (A0)**

F0 (Hz)	A0	Secondo picco (F1, A1)
● Nessun picco	○ 1.1-1.9	■ 0.5-0.9
● 0.5-0.9	○ 2.0-2.9	■ 1.0-2.4
● 1.0-2.4	○ 3.0-3.9	■ 2.5-4.9
● 2.5-4.9	○ 4.0-4.9	■ 5.0-7.4
● 5.0-7.4	○ 5.0-10.0	■ 7.5-9.9
● 7.5-9.9		■ 10.0-14.9
● 10.0-14.9		■ 15.0-20.0
● 15.0-20.0		

**Rapporti spettrali H/V del rumore ambientale**

