

Legenda

Zone stabili

10/1

Zone stabili suscettibili ad amplificazioni locali

Zona 1, Zona 2, Zona 3, Zona 4, Zona 5, Zona 6, Zona 7

Zone di attenzione per instabilita' e sepolte

ZAFR.A - Zona di attenzione per instabilita' di versante attiva

ZAFR.Q - Zona di attenzione per instabilita' di versante quietante

Altri simboli

Limite comunale

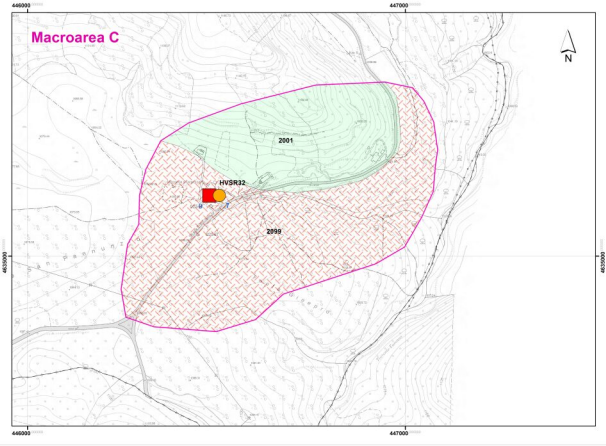
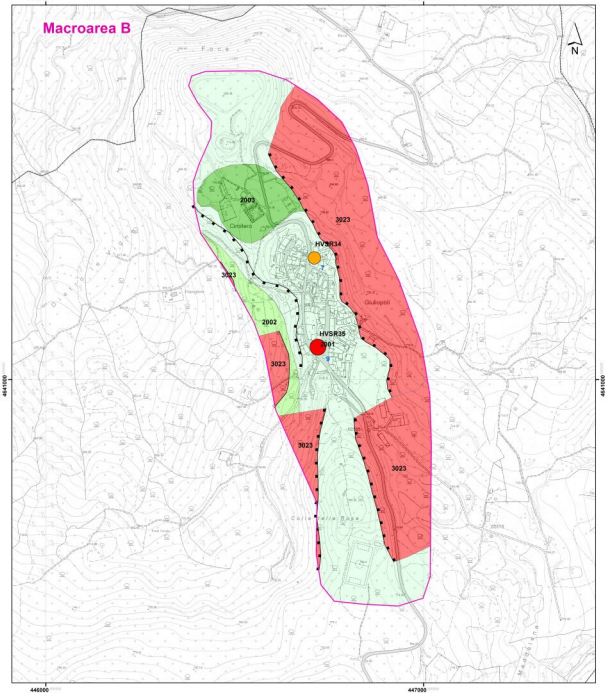
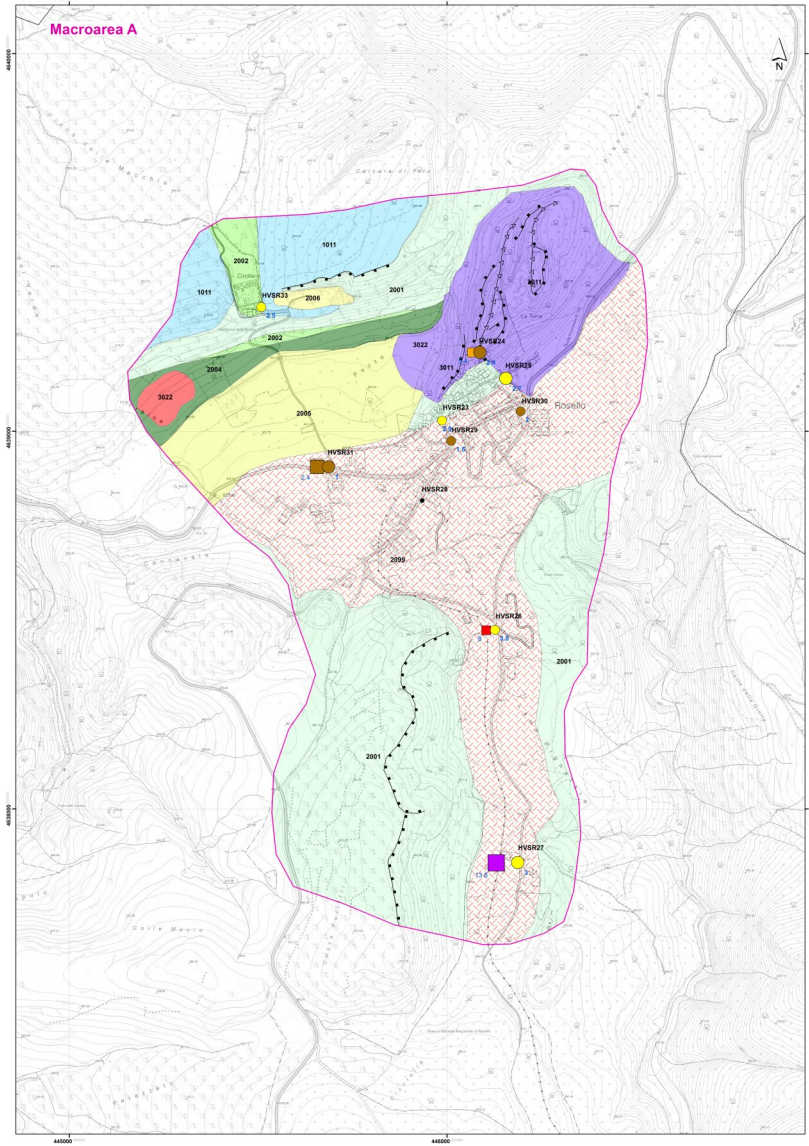
Perimetrazione della Microzonazione Sismica al 1° Livello

Creata

Orlo di scarpata morfologica >20 m

Orlo di scarpata morfologica 10-20 m

200 100 0 200 Metri



Legenda

Frequenza fondamentale (F0) ed ampiezza del picco (A0)

F0 (HZ)

- 1.0 - 2.4
- 2.5 - 4.9
- 5.0 - 7.4
- 7.5 - 9.9
- 10.0 - 14.9
- 15.0 - 20.0

A0

- 1.1 - 1.9
- 2.0 - 2.9
- 3.0 - 3.9
- 4.0 - 4.9
- 5.0 - 10.0

Secondo picco (F1, A1)

F1 (HZ)

- 0.5 - 0.9
- 1.0 - 2.4
- 2.5 - 4.9
- 5.0 - 7.4
- 7.5 - 9.9
- 10.0 - 14.9
- 15.0 - 20.0

A1

- 1.1 - 1.9
- 2.0 - 2.9
- 3.0 - 3.9
- 4.0 - 4.9
- 5.0 - 10.0

