

**MICROZONAZIONE SISMICA**  
 Livello I  
 Carta delle microzone omogenee in prospettiva sismica  
 con frequenze fondamentali di vibrazione - TAV. II

SCALA 1:5.000  
**REGIONE ABRUZZO**  
 Comune di  
**Schiavi D'Abruzzo (CH)**

Validazione del Tavolo Tecnico MZS

Soggetti Realizzatori  
 Geol. Graziano CATENACCI  
 Geol. Elisa DI LIZIA

**Legenda**

**Zone stabili**  
 (PT.01), Substrato sismico invariato,  $Av < 400$  m/s, coefficiente sismico spettrale  $\leq 1.15$

**Zone stabili suscettibili di amplificazione locali**

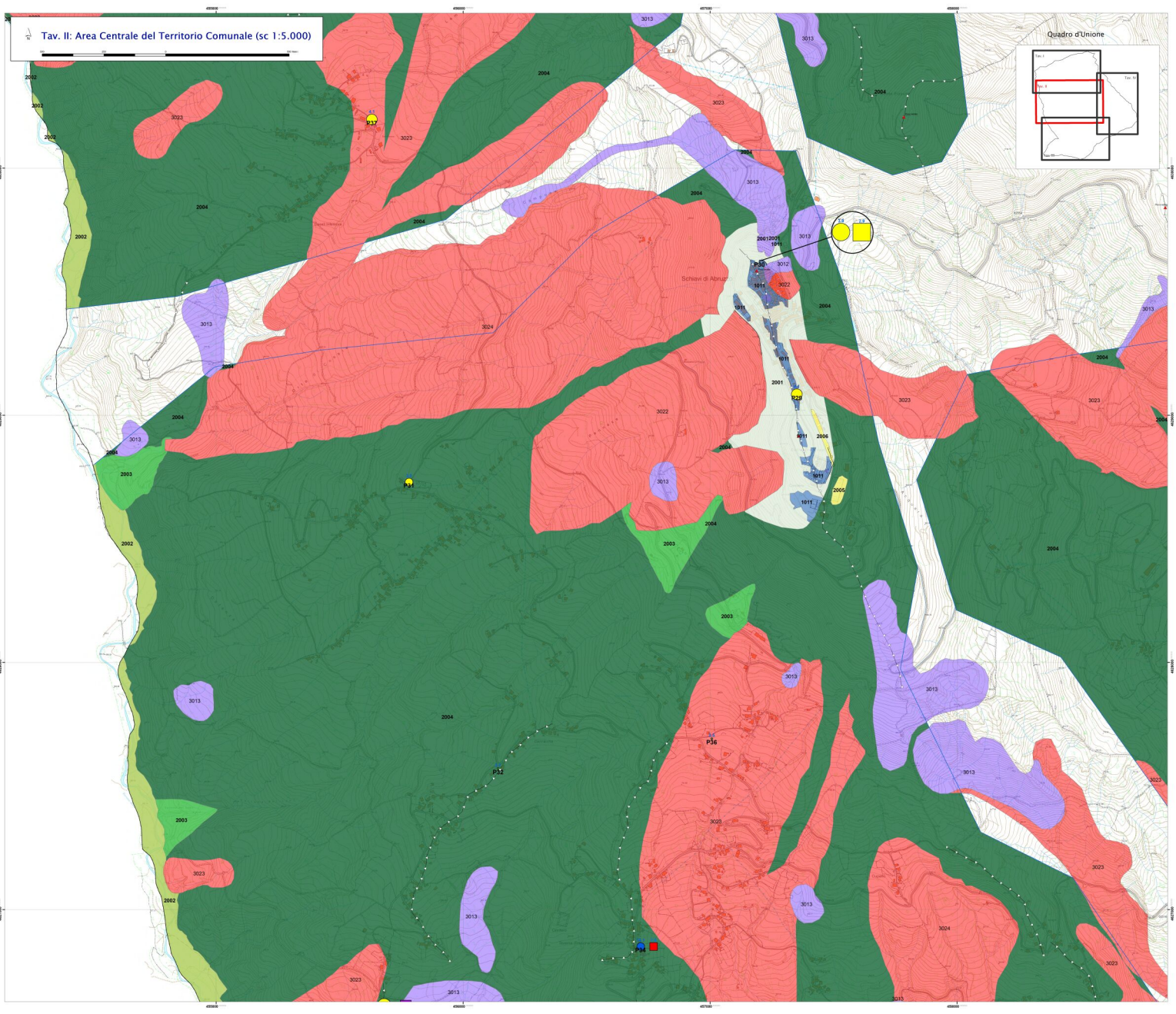
**Coperture Quaternarie**

**Substrato Geologico**

**Zone suscettibili di instabilità**

**Forme di superficie e sepolte**

**Altri elementi**



**Legenda**

**Punti di misura di rumore ambientale**

Frequenza fondamentale (F0) ed ampiezza del picco (A0)

**F0 (Hz)**

**A0**

**Secondo picco Frequenza (F1) ed ampiezza del picco (A1)**

**F1 (Hz)**

**A1**

**Grafici HVSr**

