

**MICROZONAZIONE SISMICA**  
 Livello I  
 Carta delle microzone omogenee in prospettiva sismica  
 con frequenze fondamentali di vibrazione - TAV. III  
 SCALA 1:5.000

REGIONE ABRUZZO  
 Comune di  
**Schiavi D'Abruzzo (CH)**

Validazione del Tavolo Tecnico MZS

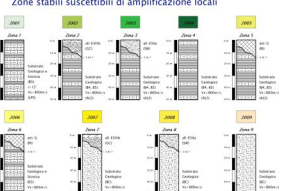


Soggetti Realizzatori  
 Geol. Graziano CATENACCI  
 Geol. Elisa DI LIZIA

**Legenda**

**Zone stabili**  
 (ZS) - Zone stabili (senza rischio sismico)  
 (ZS) - Zone stabili (senza rischio sismico)

**Zone stabili suscettibili di amplificazione locali**



**Coperture Quaternarie**

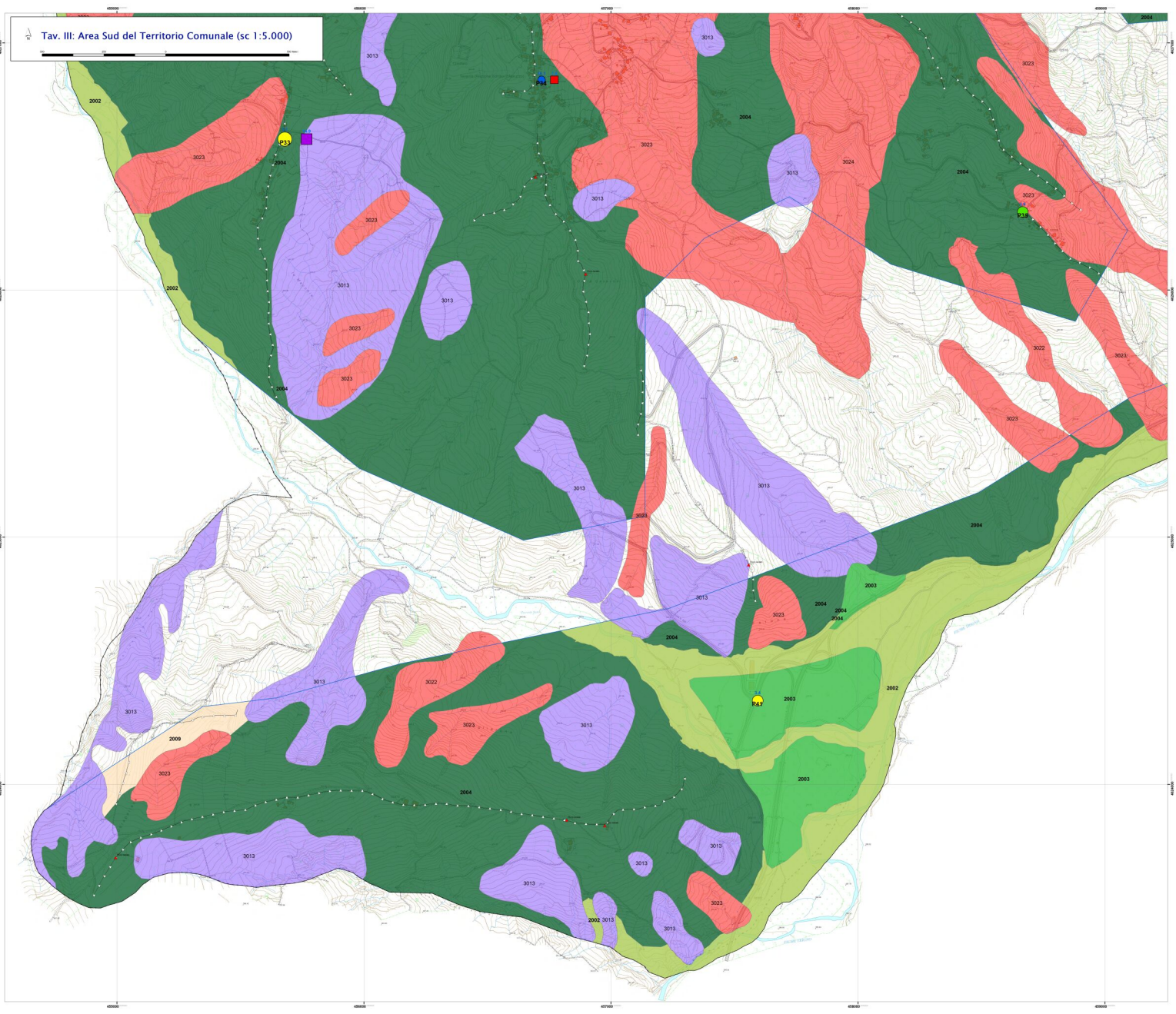
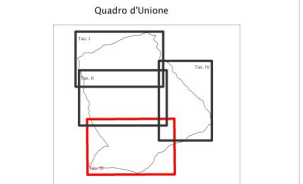
- Q1 - Costi alluvionali alluvionali costituiti da sabbie ghiaiose, moderatamente adese con frangimenti locali di elementi maglie.
- Q2 - Depositi alluvionali costituiti da sabbie sabbiose, sabbie con frangimenti localizzati non coesi.
- Q3 - Depositi alluvionali costituiti da sabbie sabbiose, sabbie con frangimenti localizzati non coesi.
- Q4 - Depositi alluvionali costituiti da sabbie sabbiose, sabbie con frangimenti localizzati non coesi.

**Substrato Geologico**

- A1 - Substrato geologico appartenente ai terreni classificati, parzialmente M e B1, spesso con interstrati di una certa coltre di alterazione superficiale. Pendenza esposta forte.
- A2 - Substrato geologico appartenente ai terreni classificati, parzialmente M e B1, spesso con interstrati di una certa coltre di alterazione superficiale. Pendenza esposta forte.
- A3 - Substrato geologico appartenente ai terreni classificati, parzialmente M e B1, spesso con interstrati di una certa coltre di alterazione superficiale. Pendenza esposta forte.

**Zone suscettibili di instabilità**

- ZM1 - Zona di attenzione per instabilità di versante argilla
- ZM2 - Zona di attenzione per instabilità di versante quarzoso
- ZM3 - Zona di attenzione per instabilità di versante misto



**Legenda**

**Forme di superficie e sepolte**

- ▲ Pico isolato
- Circo
- Oro di curvatura morfologica > 20m

**Altri elementi**

- Linee contorni
- Perimetrazione della Microzonazione Spazio di 1 Km

**Punti di misura di rumore ambientale**

**Frequenza fondamentale (F0) ed ampiezza del picco (A0)**

F0 (Hz)	A0
0.5 - 0.9	1.1 - 1.9
1.0 - 2.4	2.0 - 2.9
2.5 - 4.9	3.0 - 3.9
5.0 - 7.4	4.0 - 4.9
7.5 - 9.9	5.0 - 5.9
10.0 - 14.9	6.0 - 6.9
15.0 - 20.0	7.0 - 7.9

**Secondo picco Frequenza (F1) ed ampiezza del picco (A1)**

F1 (Hz)	A1
0.5 - 0.9	1.1 - 1.9
1.0 - 2.4	2.0 - 2.9
2.5 - 4.9	3.0 - 3.9
5.0 - 7.4	4.0 - 4.9
7.5 - 9.9	5.0 - 5.9
10.0 - 14.9	6.0 - 6.9
15.0 - 20.0	7.0 - 7.9

**Grafici HVSR**

