

UNIONE EUROPEA  
 PROTEZIONE CIVILE  
 REGIONE ABRUZZO

Attivita' di Prevenzione del Rischio Sismico - Microzonazione Sismica del Territorio Regionale  
 Progetto Finanziato con Fondi Comunitari POR-FESR Abruzzo - 2007-2013 Asse IV - Attivita' IV 3.1

## MICROZONAZIONE SISMICA

Carta delle Microzone Omogenee in Prospettiva Sismica  
 delle Frequenze Fondamentali di Vibrazione

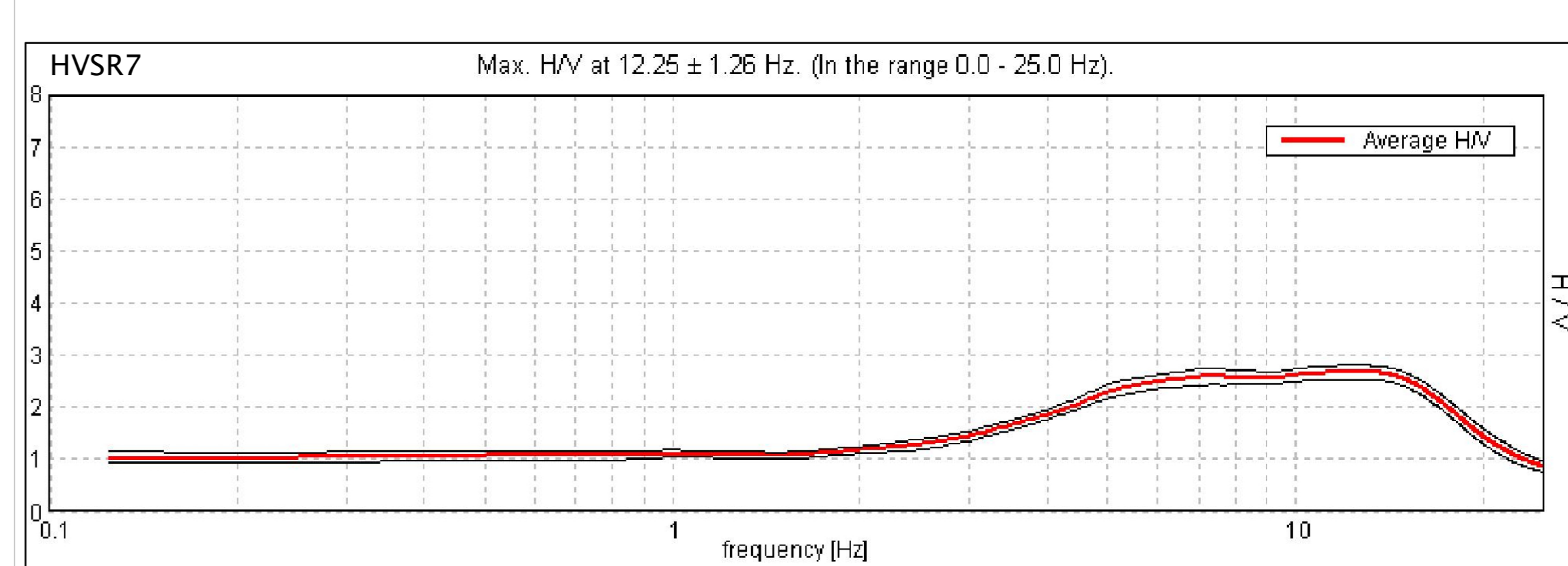
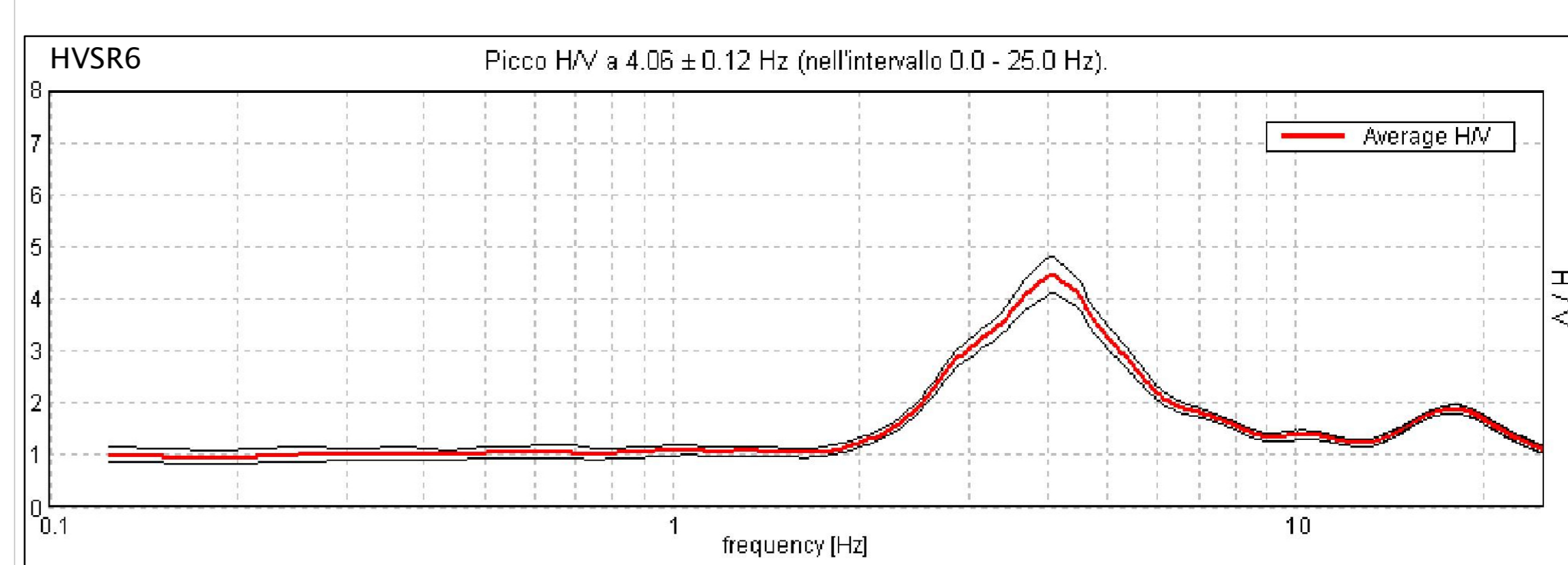
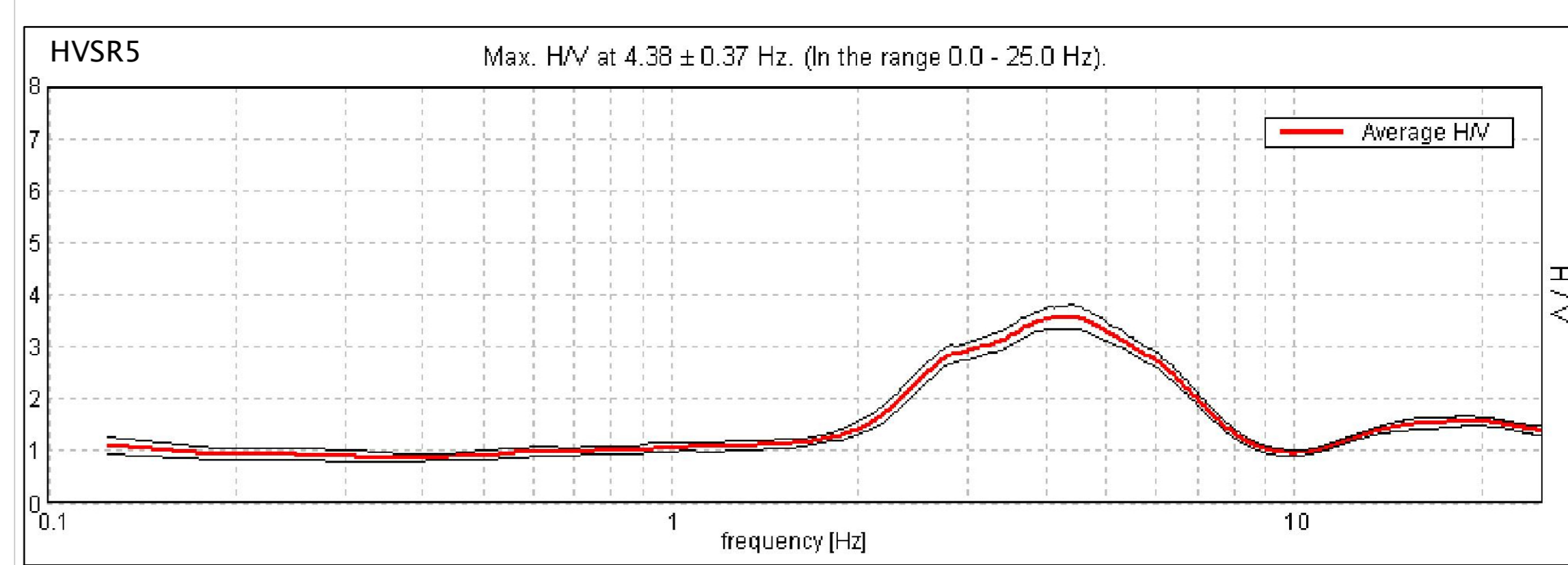
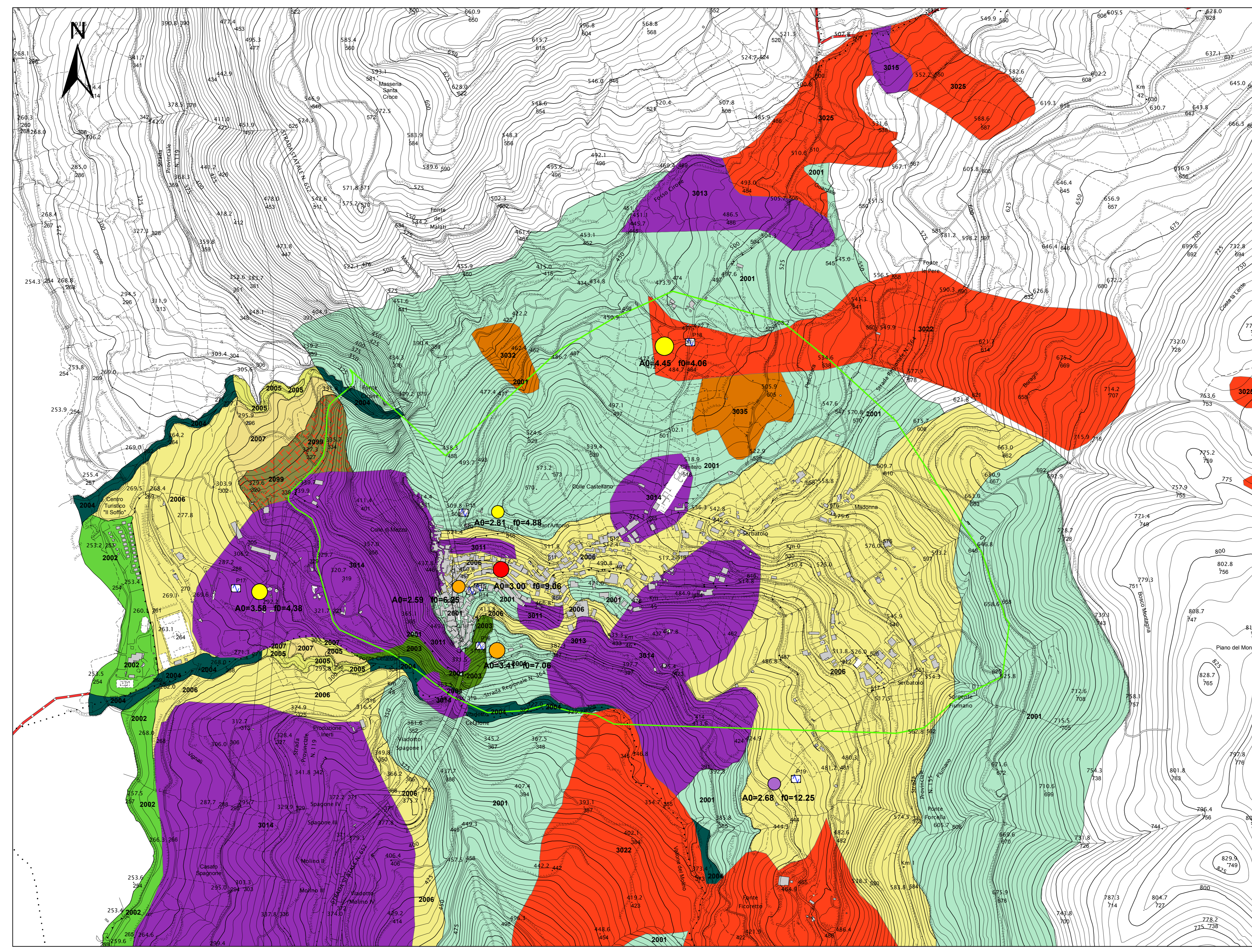
SCALA 1:5.000

### REGIONE ABRUZZO

Comune di  
**Colledimezzo (CH)**

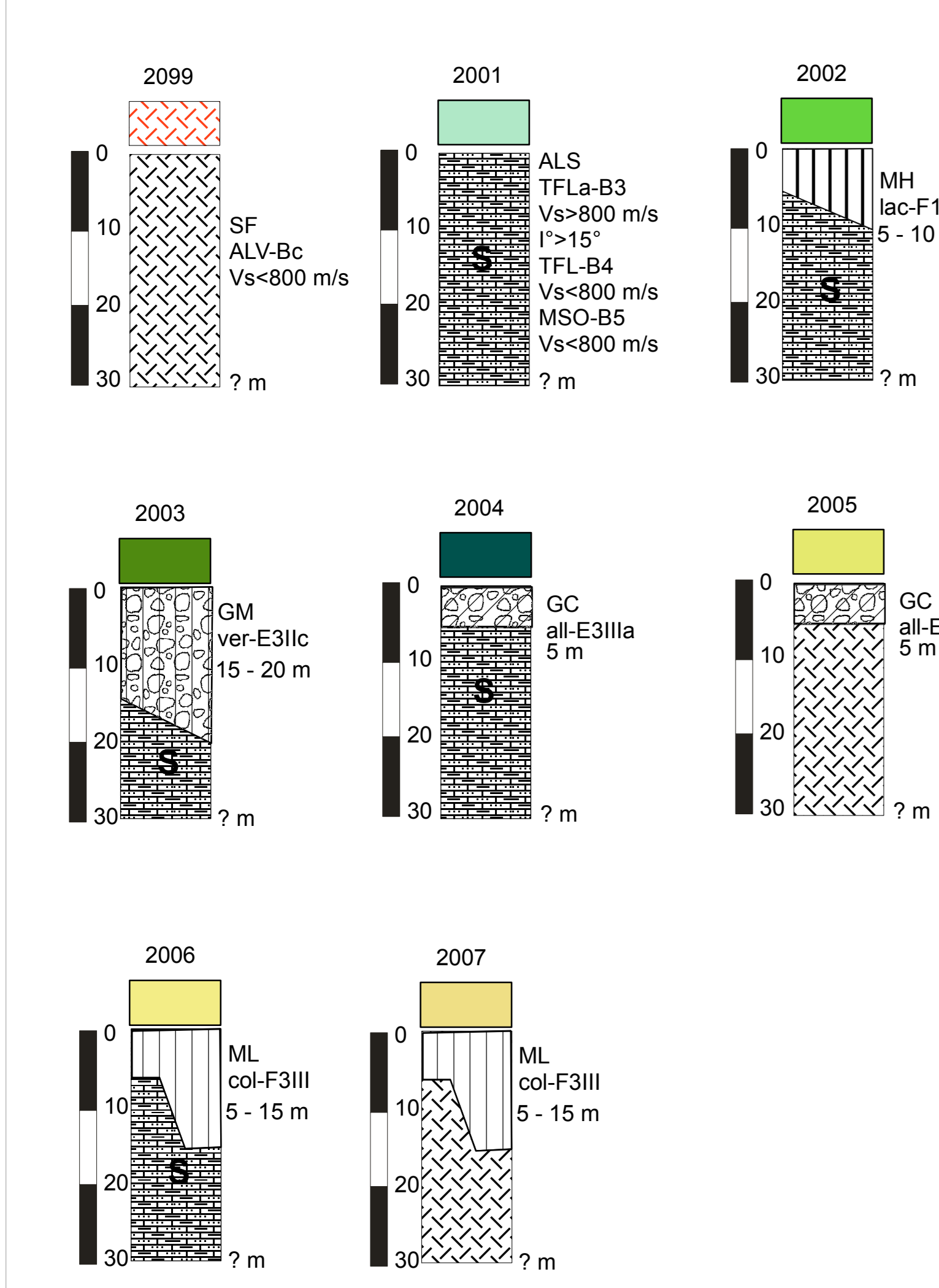
Validazione del Tavolo Tecnico MZS

Tecnico incaricato: Geol. Ida Dell'Arciprete  
 Collaboratore: Geol. Manila Legnini  
 Data: Marzo 2017



### Legenda

Zone stabili suscettibili di amplificazioni locali



### Retini utilizzati

#### TERRENI DI COPERTURA

- Ghiaie limose, miscela di ghiaie, sabbie e limi. Classe GM
- Limii inorganici, sabbie fini, limi micacei o diatomacei. Classe MH
- Limo argilloso. Classe ML

#### SUBSTRATO GEOLOGICO RIGIDO O NON RIGIDO

- Alternanza di litotipi. Classe ALS.
- Substrato geologico non rigido. Classe NR.

200 100 0 200 Metri

### Zone di attenzione per instabilità

- ZA<sub>IR,A</sub> - Zona di attenzione per instabilità di versante attiva
- ZA<sub>IR,Q</sub> - Zona di attenzione per instabilità di versante quiescente
- ZA<sub>IR,I</sub> - Zona di attenzione per instabilità di versante inattiva

### Forme di superficie e sepolte

- Orlo di scarpata morfologica (10-20 m)
- Cresta
- Picco isolato

### Elementi lineari

- Traccia della sezione geologico-tecnica

### Rumore ambientale

- Stazione microtremore a stazione singola

### Frequenze di Risonanza

Frequenza fondamentale (F0) ed ampiezza del picco H/V (A0)

F0 (Hz)	A0
2,5 - 4,9	1,1 - 1,9
5,0 - 7,4	2,0 - 2,9
7,5 - 9,9	3,0 - 3,9
10,0 - 14,9	4,0 - 4,9
	5,0 - 16,4

