

MICROZONAZIONE SISMICA

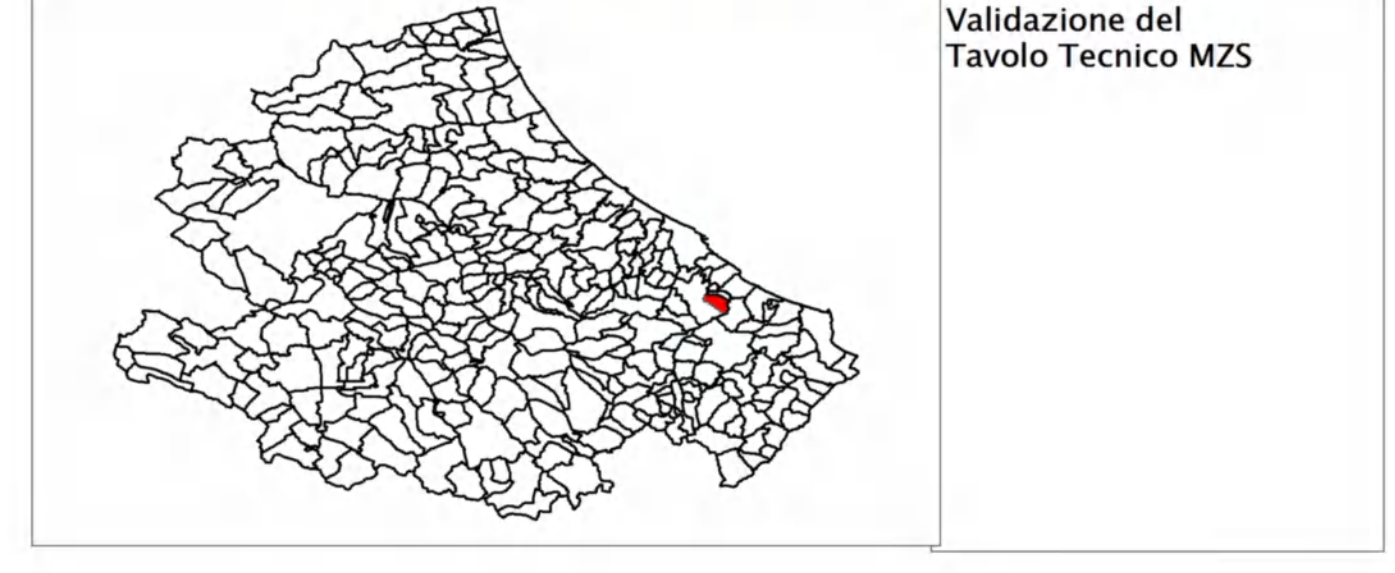
Livello 1

Carta delle Microzone Omogenee in Prospettiva Sismica e delle Frequenze di Risonanza
 Tav. I

SCALA 1:5.000

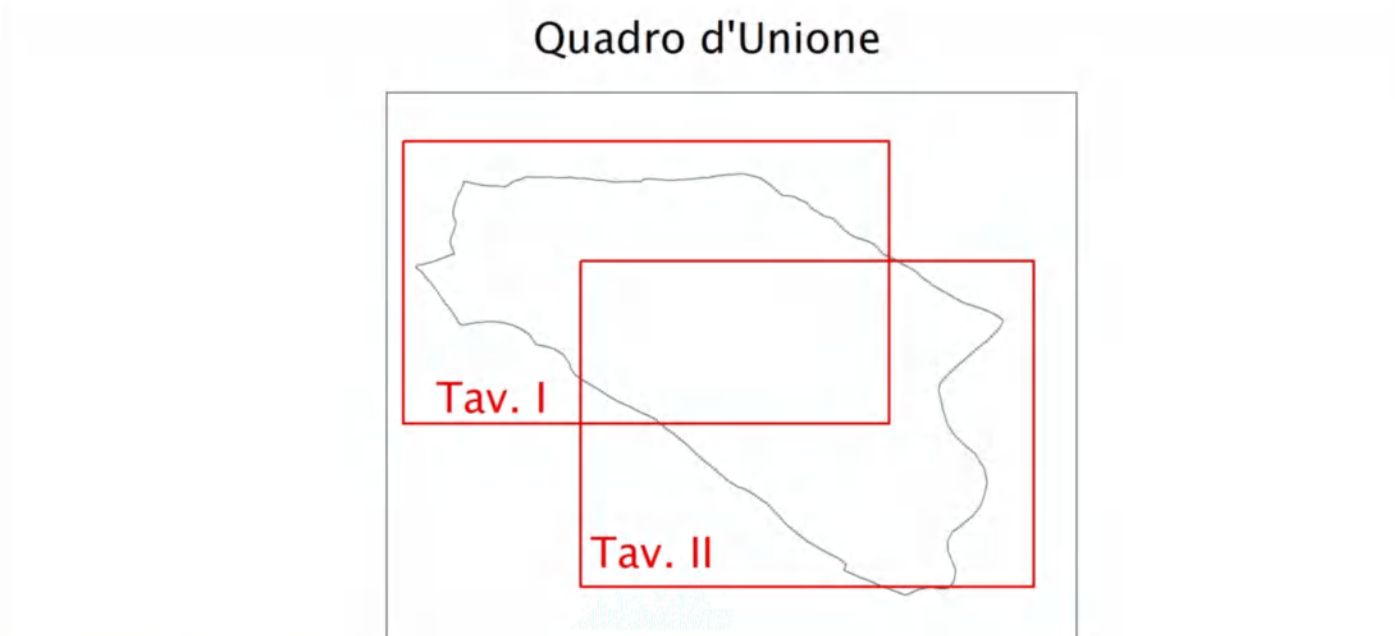
REGIONE ABRUZZO

Comune di Mozzagrogna (CH)



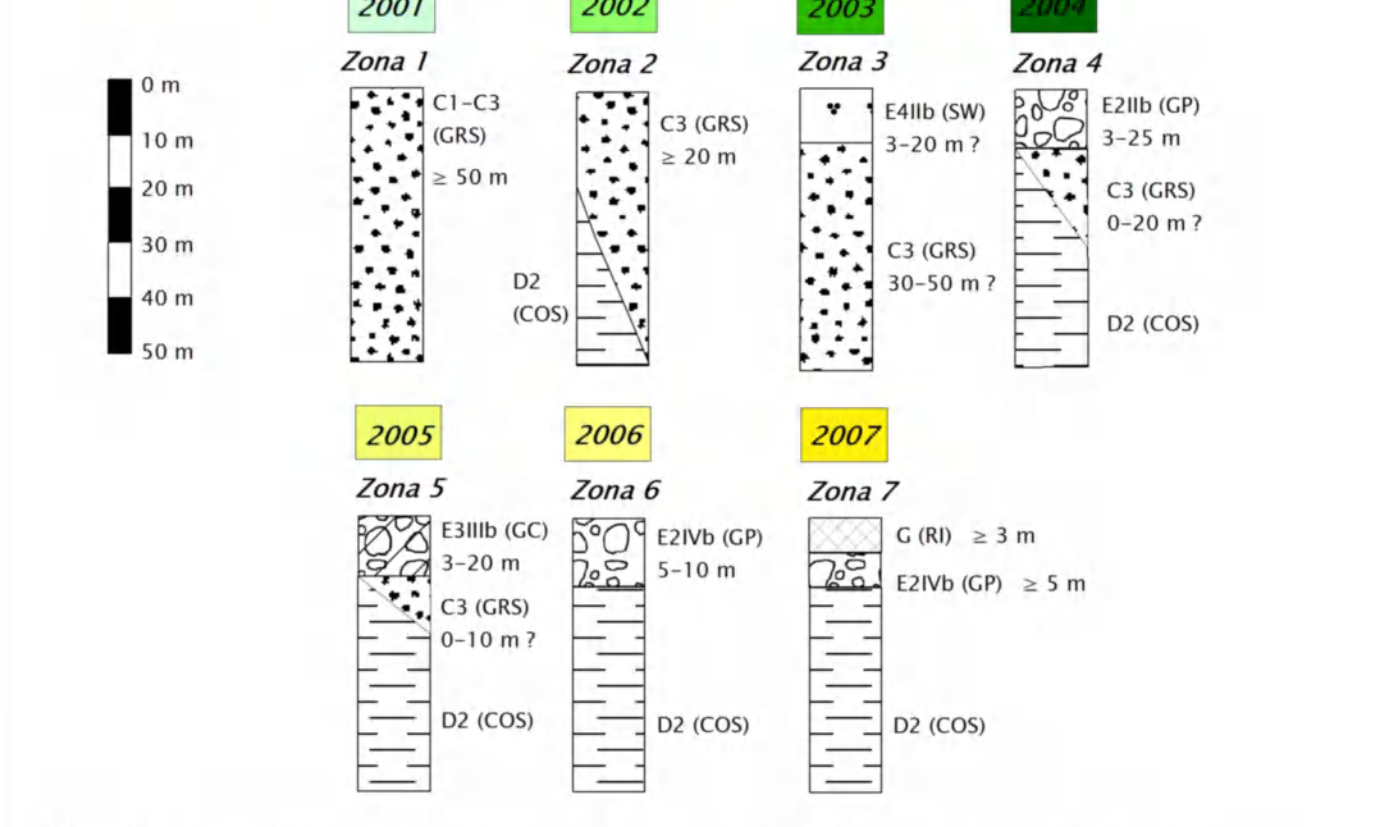
Soggetto Realizzatore:
 Geol. Graziano CATENACCI
 Collaboratori:
 Geol. Giuseppe GERMANI
 Dott. Alessandra DI DOMENICA

Data



Legenda

Zone stabili suscettibili di amplificazioni locali

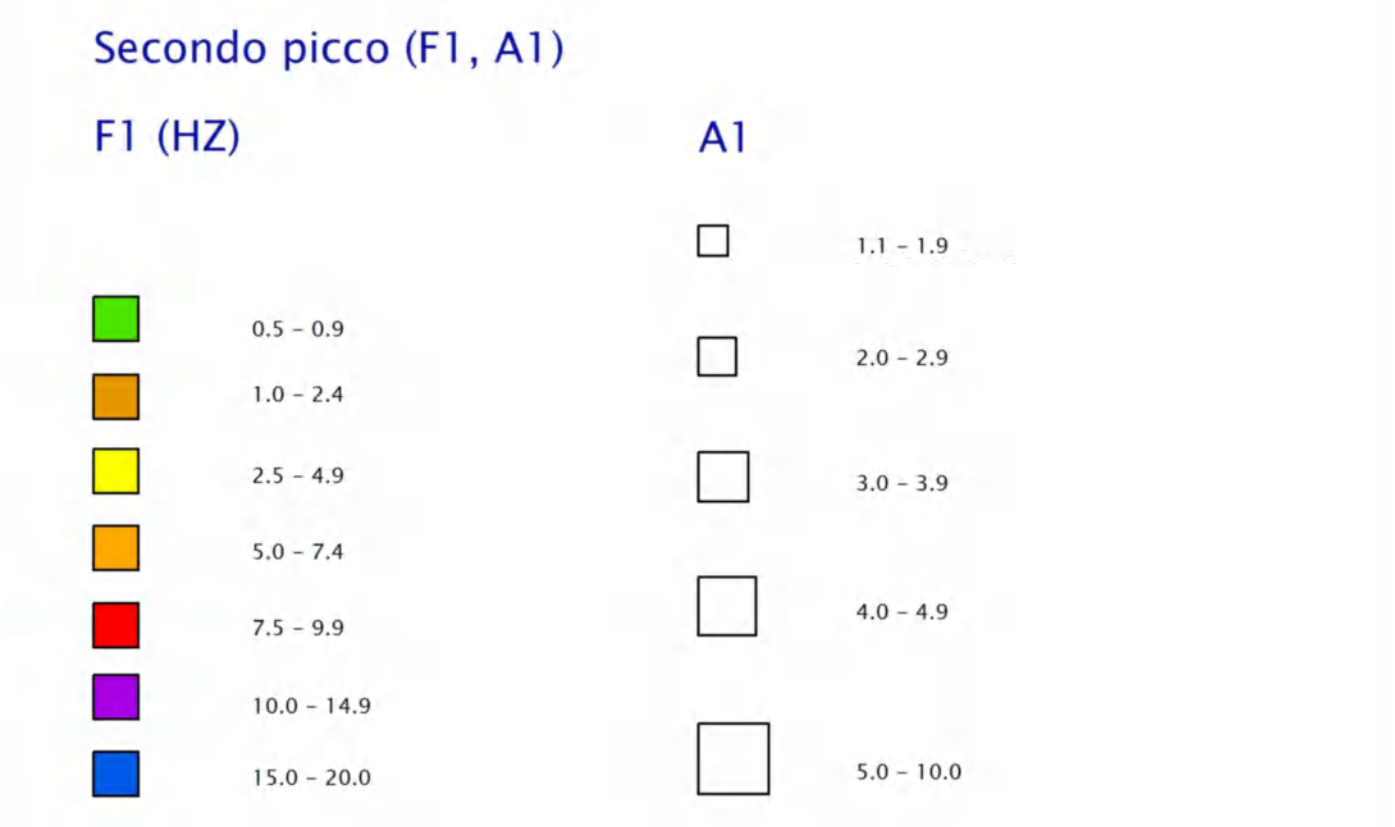
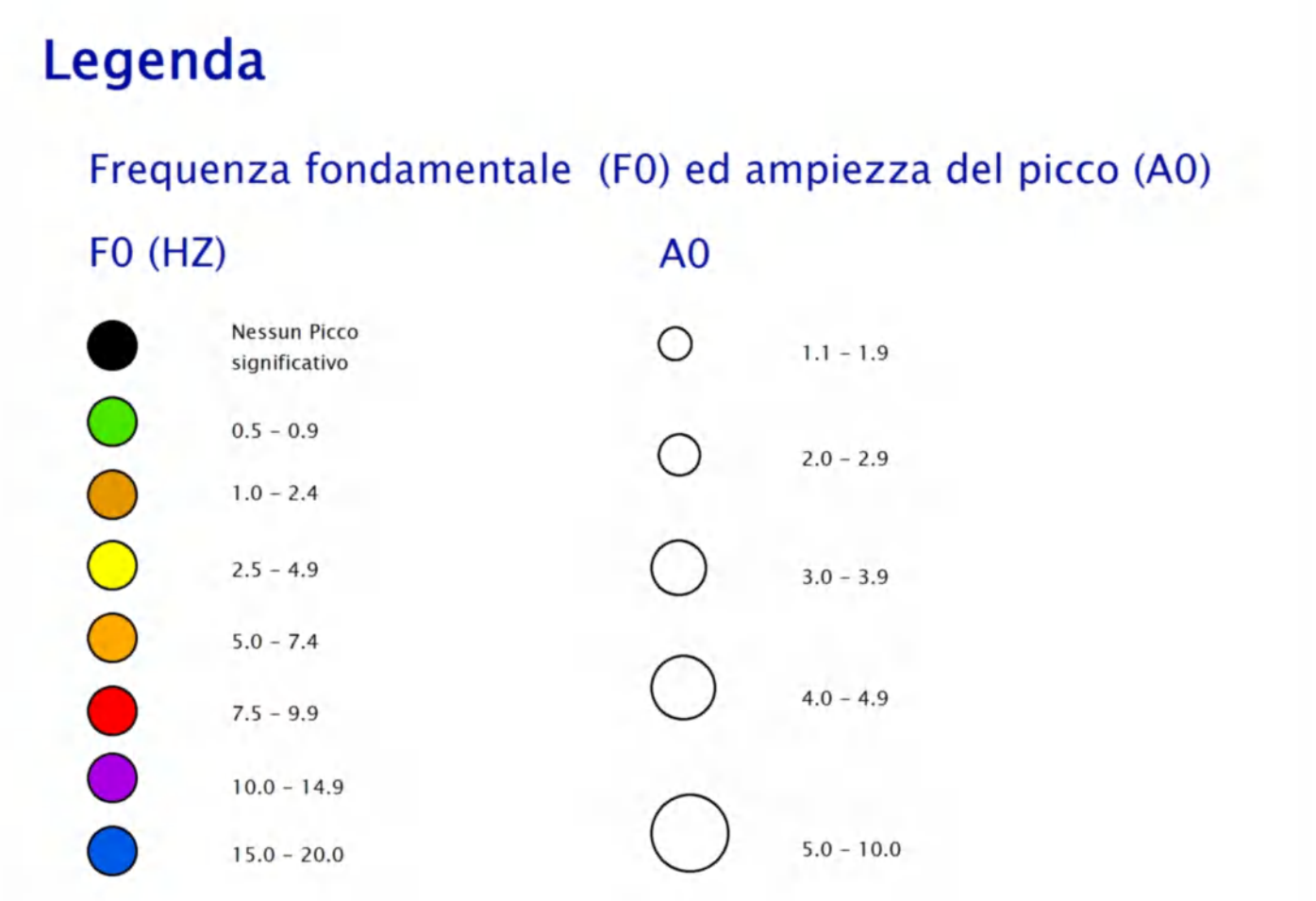
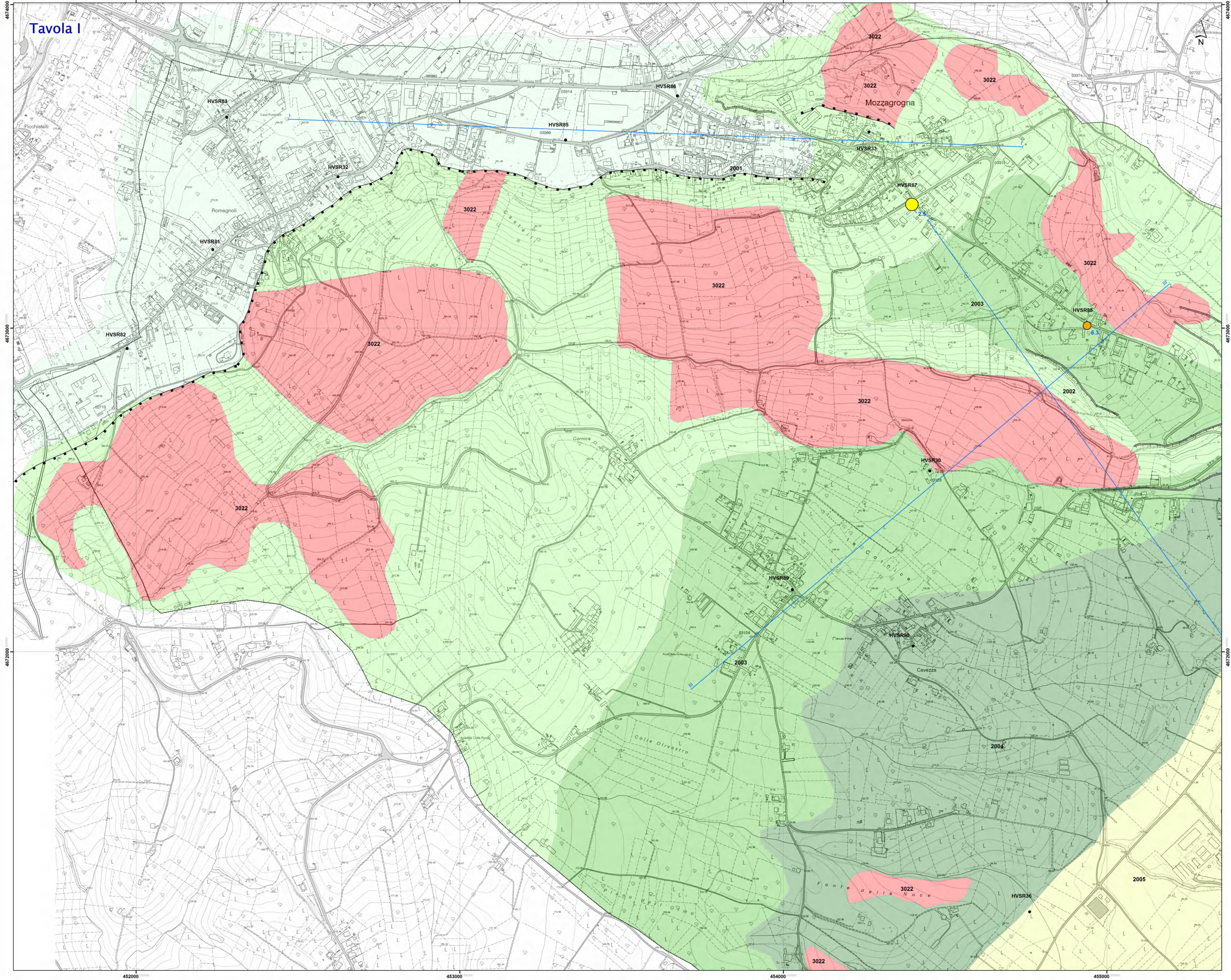
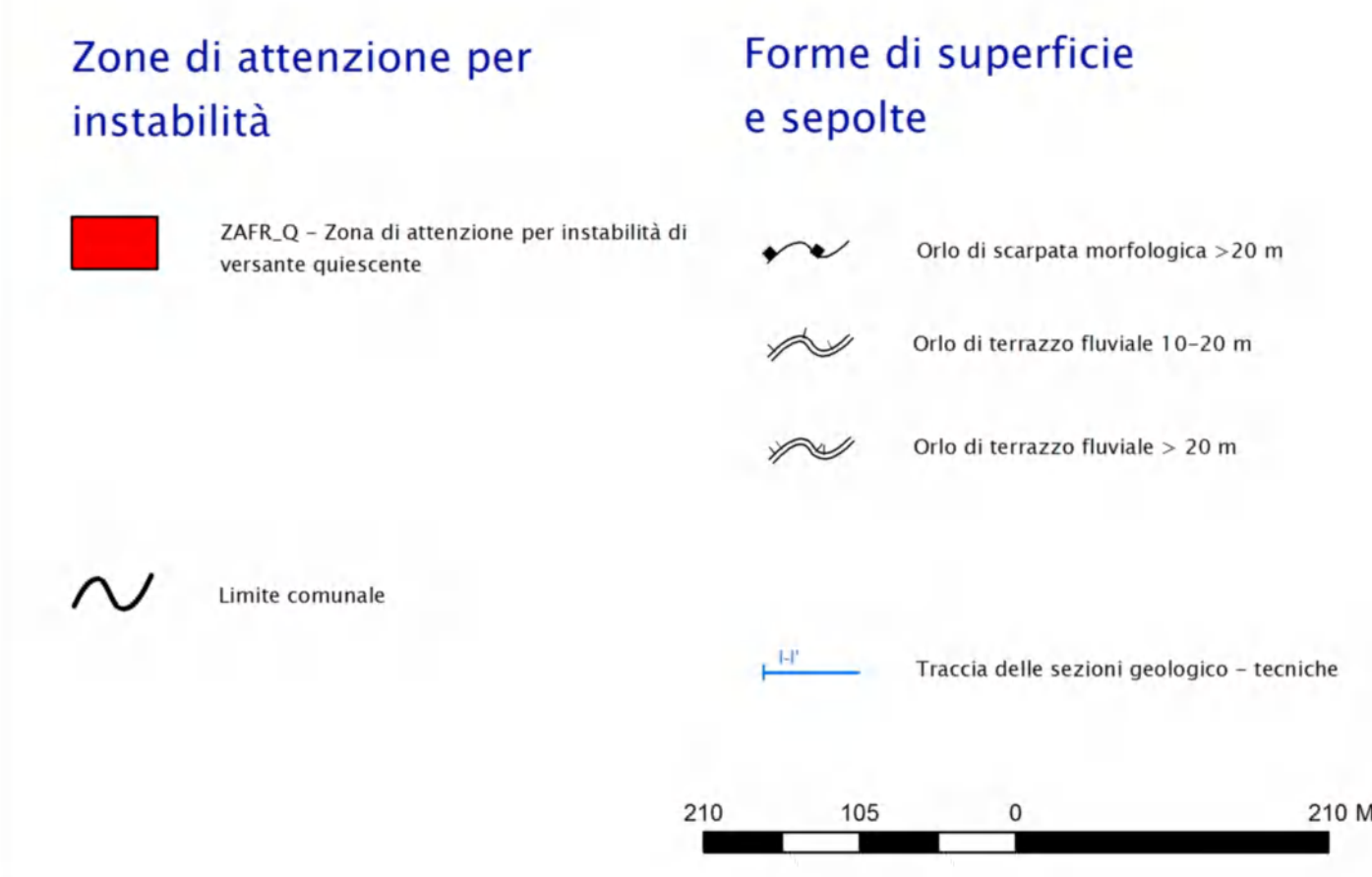


Substrato geologico granulare cementato costituito da conglomerati, sabbie ed arenarie stratificate. V_s sempre < 800 m/s.
 Substrato geologico coesivo sovracconsolidato costituito da argille ed argille marino-grigie-azzurre. I valori di V_s sono solitamente inferiori a 800 m/s nei primi 50 metri, ma aumentano con la profondità.
 Depositi alluvionali ghiaiosi addensati (a1) o sciolti (a2), in abbondante matrice sabbioso-limoso.
 Depositi alluvionali ghiaioso-sabbiosi poco addensati in matrice sabbioso-limoso.
 Depositi alluvionali sabbioso-ghiaiosi addensati.
 Terreni contenenti resti di attivita' antropiche.

Zone di attenzione per instabilita'
 ZAFR_Q - Zona di attenzione per instabilita' di versante quiescente

Forme di superficie e sepolte
 Orlo di scarpata morfologica > 20 m
 Orlo di terrazzo fluviale 10-20 m
 Orlo di terrazzo fluviale > 20 m

Limite comunale
 Traccia delle sezioni geologico - tecniche



Microzone omogenee in prospettiva sismica

