

Tecnico incaricato: Geol. Scutti Antonio
 Collaboratore: Geol. Alessio Carulli

Data

Legenda

Zone stabili suscettibili di amplificazioni locali

ZONA 1 2001 LPS Substrato con Vs > 800 m/s ma con pendenza media > 15°. E' costituito da P8B-A1	ZONA 2 2002 ALS Substrato con Vs non nota ma presumibilmente inf a 800 m/s. E' costituito da P8B-A4 e MSO-B5
ZONA 3 2003 GM Depositi di falda con spessori da 3 a 5 m con Vs non note	ZONA 4 2004 LPS Substrato con Vs > 800 m/s ma con pendenza media > 15°. E' costituito da P8B-A1
ZONA 5 2005 GC Ghiaie argillose di versante e terrazzo fluviale con spessori da 6 a 10 m. Vs non note	ZONA 6 2006 LPS Substrato con Vs > 800 m/s ma con pendenza media > 15°. E' costituito da P8B-A1
ZONA 7 2007 GM Depositi di falda con spessori da 3 a 5 m con Vs non note	ZONA 8 2008 ML Depositi di coltre eluviale formati da limi inorganici con Vs non note. Spessore 7 m
ZONA 9 2009 ML Depositi di coltre eluviale formati da limi inorganici con Vs non note. Spessore 3-10 m.	ZONA 10 2010 SM Depositi di versanti formati da sabbie limose con Vs non note. Spessore 3 m.
ZONA 11 2011 SM Depositi di versanti formati da sabbie limose con Vs non note. Spessore 6-10 m.	

"LPS" - Substrato geologico lapideo stratificato
 Corrisponde alla categoria R.A. B1 Rocce stratificate, stratificazione ordinata, caratterizzata da strati medi (10-30 cm), spessi (30-10 cm), molto spessi (100-300 cm).

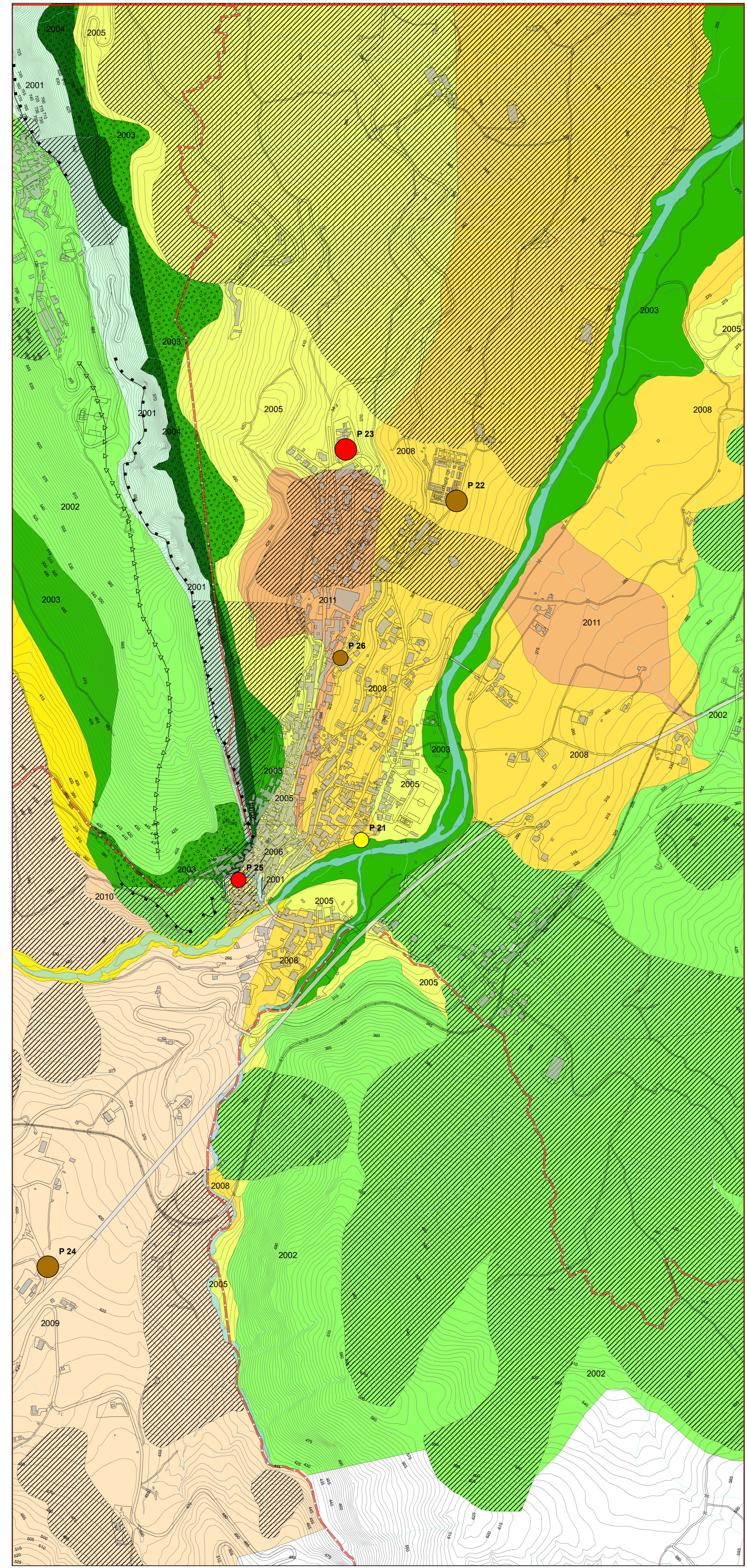
"ALS" - ALS - Substrato geologico alternanza di litotipi stratificato.
 Corrisponde alla categoria R.A. B4 e B5 Rocce stratificate costituite da alternanze ordinate di livelli lapidei e pellici. La componente lapidea è 25 < lapideo < 75 (B4) e pellico > 75% (B5).

"GM" - Ghiaie limose, miscela di ghiaia, sabbia e limo?
 Corrisponde alla categoria R.A. E1 Ciottoli e blocchi, elementi lapidei di dimensioni mediane > 60 mm.

"GC" - Ghiaie argillose, miscela di ghiaia, sabbia e argilla.
 Corrisponde alla categoria R.A. E3 Ghiaia sabbiosa.

"ML" - Limi inorganici, farina di roccia, sabbie fini limose o argillose, limi argillosi di bassa plasticità.
 Corrisponde alla categoria R.A. F1 (limi).

"SM" - Sabbie limose, miscela di sabbia e limo?
 Corrisponde alla categoria R.A. E6 Ghiaia limosa e/o sabbia argillosa.



Zone di attenzione per le instabilità

ZA R.A. ZONA di attenzione per le instabilità di versante - Zona 1	ZA R.A. ZONA di attenzione per le instabilità di versante - Zona 2	ZA R.A. ZONA di attenzione per le instabilità di versante - Zona 3
ZA R.A. ZONA di attenzione per le instabilità di versante - Zona 4	ZA R.A. ZONA di attenzione per le instabilità di versante - Zona 5	ZA R.A. ZONA di attenzione per le instabilità di versante - Zona 6
ZA R.A. ZONA di attenzione per le instabilità di versante - Zona 8	ZA R.A. ZONA di attenzione per le instabilità di versante - Zona 9	ZA R.A. ZONA di attenzione per le instabilità di versante - Zona 11

Forme di superficie e sepolte

Falda detritica

Orlo di scarpata morfologica (> 20 m)

Cresta

Altri elementi

Confine comunale

Legenda misure di frequenza di risonanza

F0	A0
Nessun picco significativo	1.1 - 1.9
0.5 - 0.9	2.0 - 2.9
1.0 - 2.4	3.0 - 3.9
2.5 - 4.9	4.0 - 4.9
5.0 - 7.4	5.0 - 10.0
7.5 - 9.9	
10 - 14.9	
15.0 - 20.0	

