

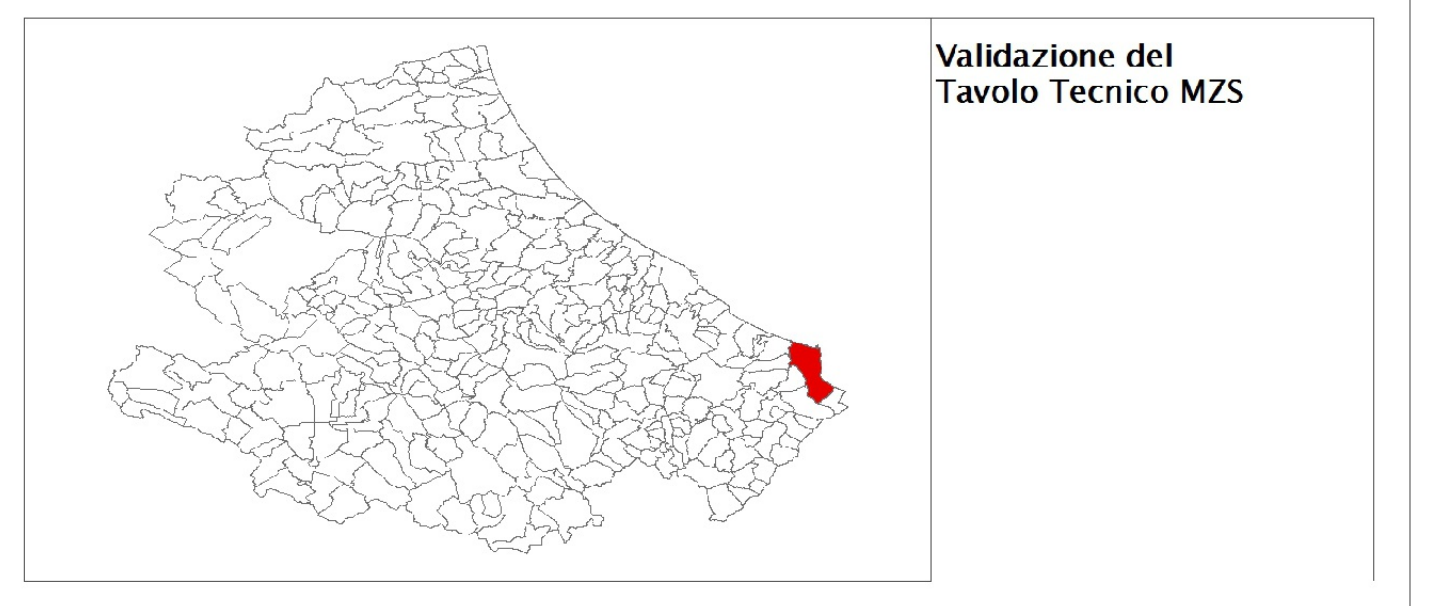
MICROZONAZIONE SISMICA

Carta delle microzone omogenee in prospettiva sismica
 con frequenze fondamentali di vibrazione

SCALA 1:5.000 TAV. 3 -San Lorenzo-

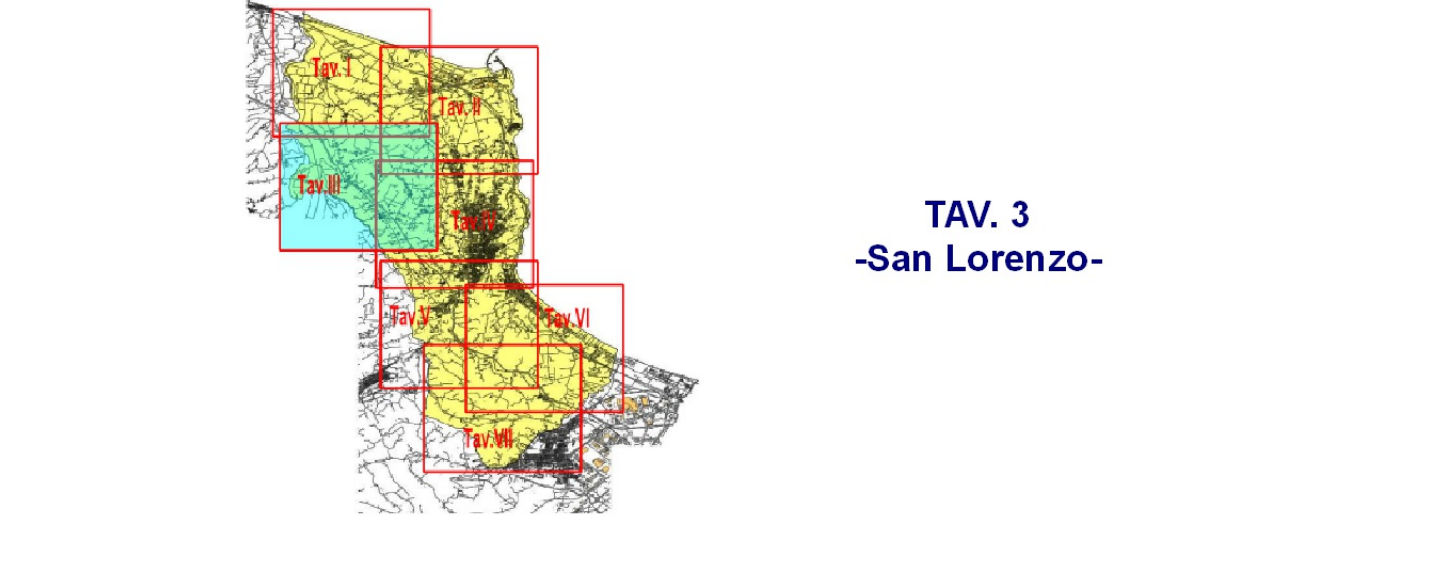
REGIONE ABRUZZO

Comune di Vasto (CH)



Soggetti Realizzatori:
 Geol. DI TOTTO Luigi
 Geol. GERMANI Giuseppe

Data



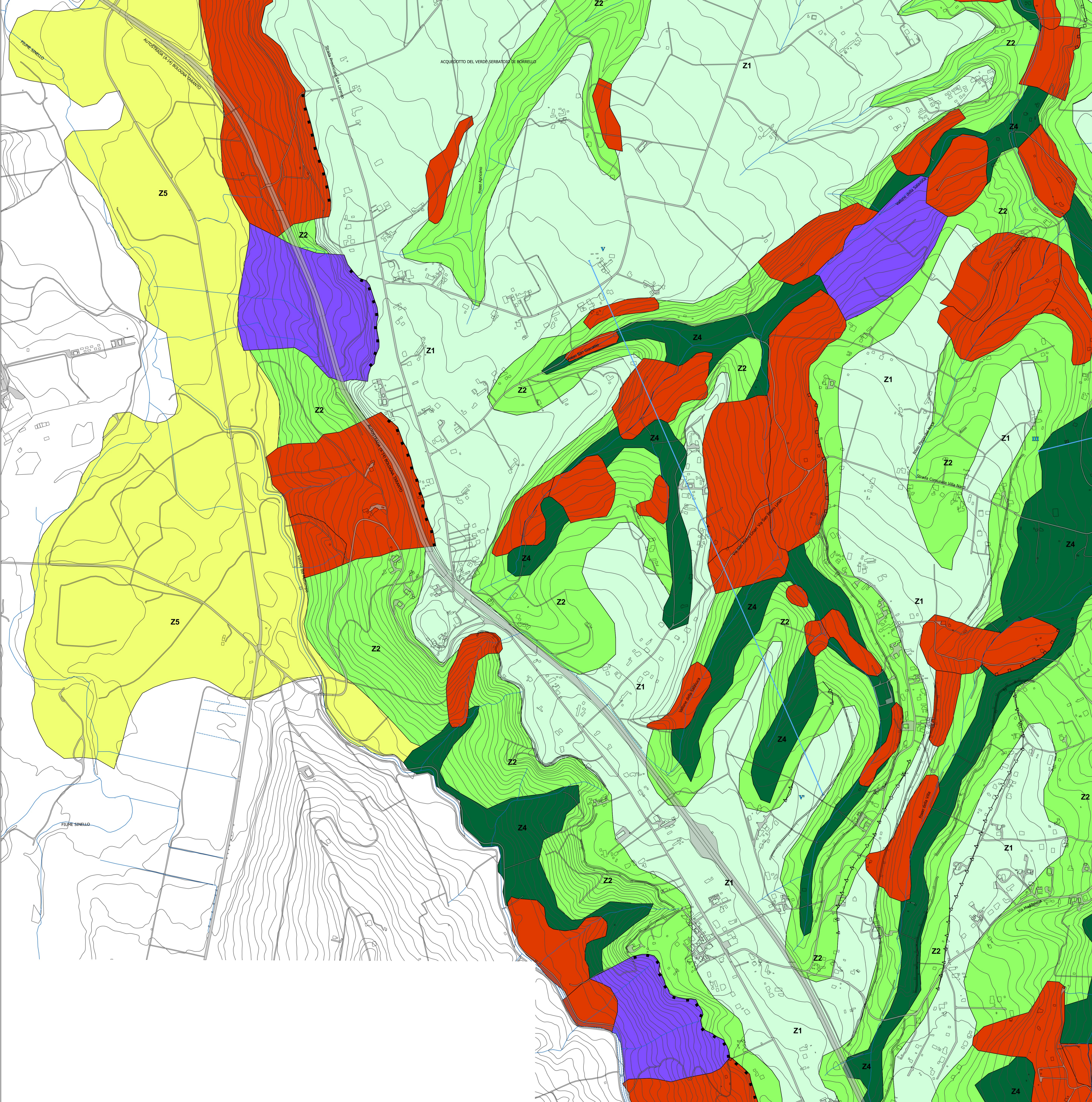
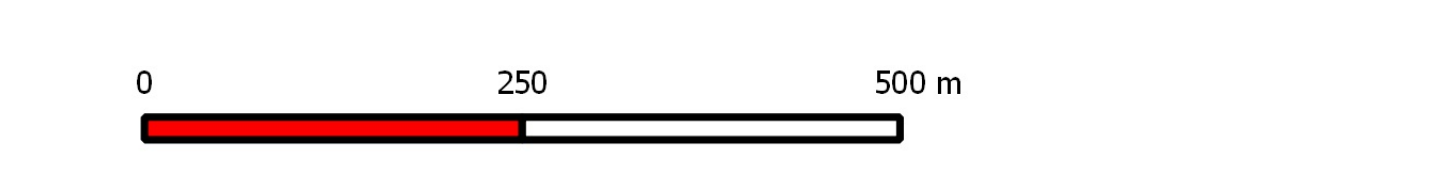
Legenda

Zone stabili suscettibili di amplificazioni locali

| | | | |
|--|--------------------------------------|--|------------------------------------|
| Zona 1 COL 0-5 m FMTd 0-15 m FMTa 0-20 m | Zona 2 FMTd 0-20 m FMTa | Zona 3 COL 0-10 m FMTd 0-20 m FMTa | Zona 4 COL 0-3 m FMTa |
| Zona 5 at-all 0-20 m FMTa | Zona 6 COL 0-10 m FMTa | Zona 7 at 0-10 m agl 0-15 m FMTa | Zona 8 ant 0-15 m |

Forme di superficie e sepolte

- Instabilità di versante attiva
- Instabilità di versante quiescente
- Instabilità di versante inattiva
- Area potenzialmente liquefacibile
- Traccia delle sezioni geologico-tecniche
- Cavità sepolta
- Cresta
- Valle sepolta stretta
- Orlo di terrazzo fluviale > 20 m
- Orlo di terrazzo fluviale 10-20 m
- Orlo di scarpata morfologica > 20 m
- Orlo di scarpata morfologica 10-20 m



Legenda della Carta delle Frequenze di Risonanza

| Frequenza fondamentale (F0) ed ampiezza del picco | | Secondo picco (F1,A1) | |
|---|---------------|-----------------------|---------------|
| F0 (Hz) | A0 | F1 (Hz) | A1 |
| ● nessun picco significativo | ○ 1.1 - 1.9 | ■ 0.5 - 0.9 | □ 2.0 - 2.9 |
| ● 0.5 - 0.9 | ○ 2.0 - 2.9 | ■ 1.0 - 2.4 | □ 3.0 - 3.9 |
| ● 1.0 - 2.4 | ○ 3.0 - 3.9 | ■ 2.5 - 4.9 | □ 4.0 - 4.9 |
| ● 2.5 - 4.9 | ○ 4.0 - 4.9 | ■ 5.0 - 7.4 | □ 7.5 - 9.9 |
| ● 5.0 - 7.4 | ○ 7.5 - 9.9 | ■ 10.0 - 14.9 | □ 15.0 - 14.9 |
| ● 7.5 - 9.9 | ○ 15.0 - 20.0 | ■ 15.0 - 20.0 | □ 5.0 - 10.0 |
| ● 10.0 - 14.9 | | | |
| ● 15.0 - 20.0 | | | |

