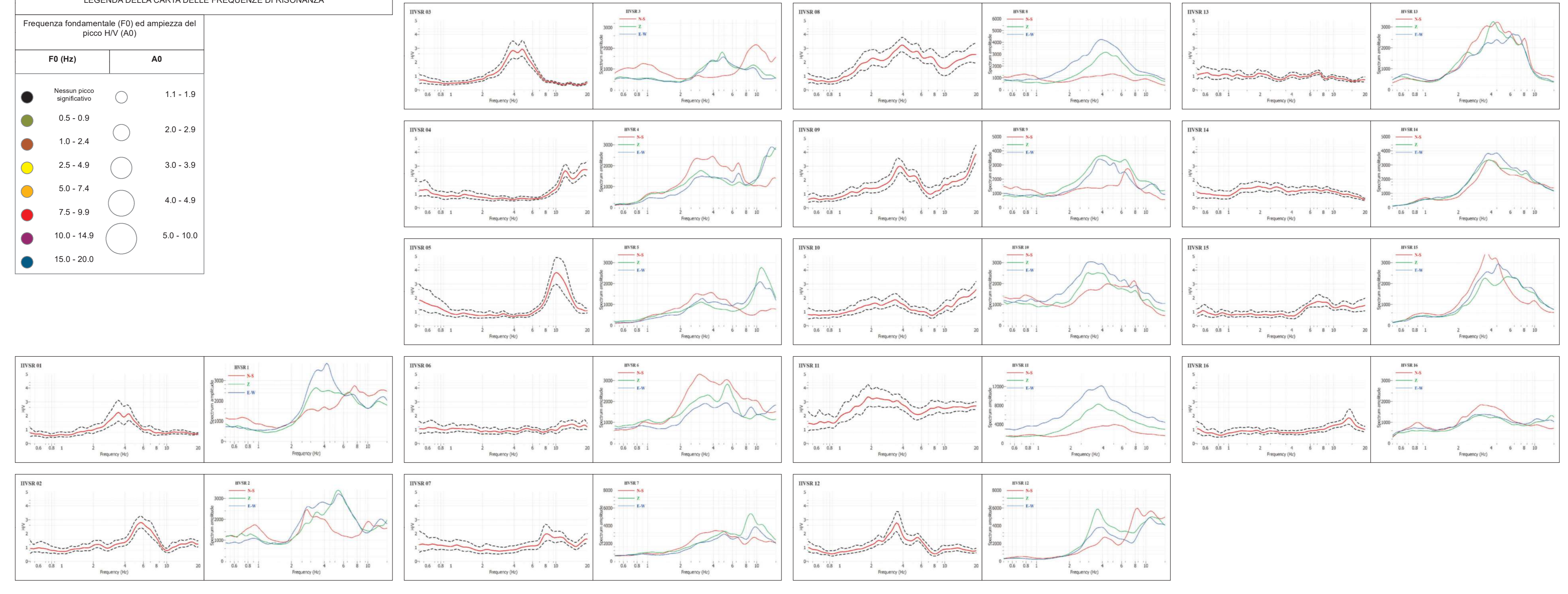


LEGENDA DELLA CARTA DELLE FREQUENZE DI RISONANZA

F0 (Hz)	A0
● Nessun picco significativo	○ 1.1 - 1.9
● 0.5 - 0.9	○ 2.0 - 2.9
● 1.0 - 2.4	○ 3.0 - 3.9
● 2.5 - 4.9	○ 4.0 - 4.9
● 5.0 - 7.4	○ 5.0 - 10.0
● 7.5 - 9.9	
● 10.0 - 14.9	
● 15.0 - 20.0	



LEGENDA

**ZONE STABILI SUSCETTIBILI DI AMPLIFICAZIONI PER EFFETTO STRATIGRAFICO**

**ZONA 1**  
 U.L. E3 - GC Spessore variabile tra 3 e 12 m. Vis. comprese nel range 230-350 m/s.  
 U.L. C3 - GRS Spessore circa 65-70 m. Vis. comprese nel range 500-550 m/s.

**ZONA 2**  
 U.L. C3 - GRS Spessore circa 65-70 m. Vis. comprese nel range 500-550 m/s.  
 U.L. D - CD Spessore circa 2000-2500 m. Vis. nella parte superiore pari a circa 450-500 m/s. Il passaggio a Vis. maggiori di 800 m/s non è noto.

**ZONA 3**  
 U.L. E3 - GC Spessore variabile tra 3 e 12 m. Vis. comprese nel range 450-500 m/s.  
 U.L. D - CD Spessore circa 2000-2500 m. Vis. nella parte superiore pari a circa 450-500 m/s. Il passaggio a Vis. maggiori di 800 m/s non è noto.

**ZONA 4**  
 U.L. E7 - MH Spessore circa 2000-2500 m. Vis. comprese nel range 250-300 m/s.  
 U.L. D - CD Spessore circa 2000-2500 m. Vis. nella parte superiore pari a circa 450-500 m/s. Il passaggio a Vis. maggiori di 800 m/s non è noto.

**U.L. C3 - Sabbie cementate ed arenarie deboli** corrisponde a GRS - Substrato geologico granulare cementata stratificata (Standard di rappresentazione e archiviazione informatica - v3.1 - DPC)

**U.L. D - Argille e limi** corrisponde a CD - Substrato geologico coesivo, sovraccementato (Standard di rappresentazione e archiviazione informatica - v3.1 - DPC)

**U.L. E7 - Limi Sabbiosi** corrisponde a MH - Limi inorganici, sabbia fini, limi mistacei o detritici (Standard di rappresentazione e archiviazione informatica - v3.1 - DPC)

**U.L. E3 - Ghiaia Sabbiosa**, corrisponde a GC - Ghiaia argillosa, miscela di ghiaia, sabbia e argilla (Standard di rappresentazione e archiviazione informatica - v3.1 - DPC)

**U.L. E5 - Sabbia argillosa**, corrisponde a SC - Sabbia argillosa, miscela di sabbia e argilla (Standard di rappresentazione e archiviazione informatica - v3.1 - DPC)

**ZONE DI ATTENZIONE PER LE INSTABILITA'**

**ZA<sub>1</sub>** - Zona di attenzione per instabilità di versanti Attive

**ZA<sub>2</sub>** - Zona di attenzione per instabilità di versanti Quiescenti

**ZA<sub>3</sub>** - Zona di attenzione per instabilità di versanti Inattive

**FORME DI SUPERFICIE**

Orlo di scarpata morfologica 10-20 m

Orlo di scarpata morfologica >20 m

Cresta

Traccia di sezione topografica

