



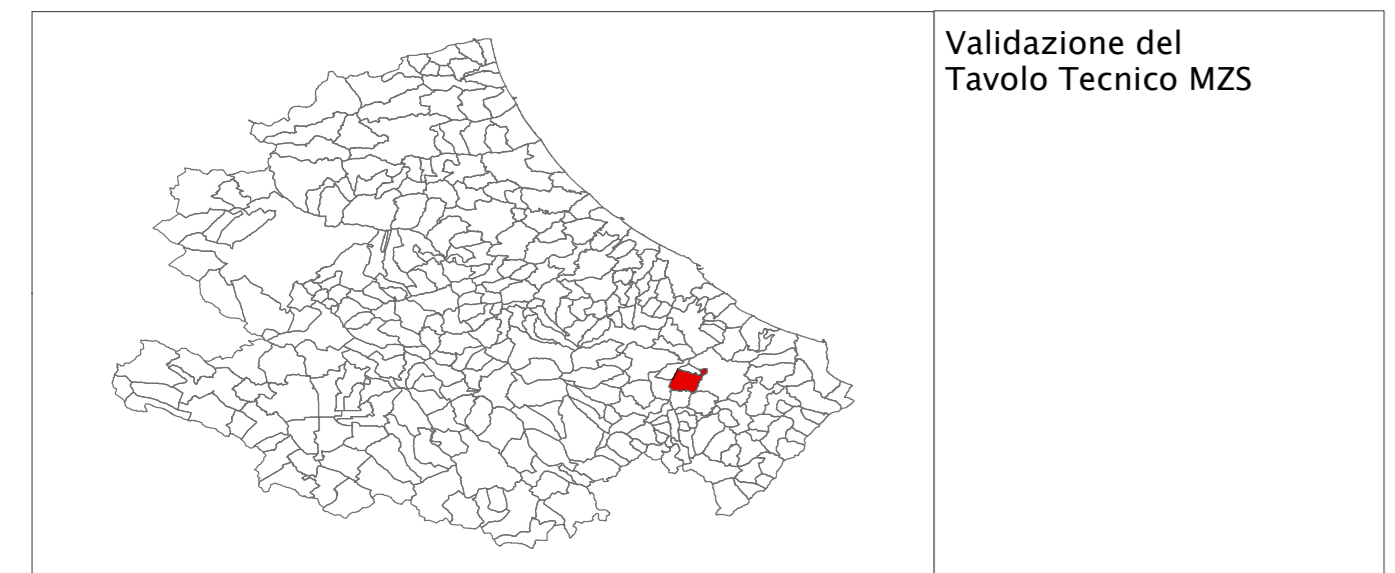
Attuazione dell'Art. 11 della Legge 24 Giugno 2009, n. 77
 Progetto Cofinanziato con Fondi Comunitari POR-FESR Abruzzo - 2007-2013 Asse IV - Attività IV 3.1

MICROZONAZIONE SISMICA Livello 1

Carta delle Microzone Omogenee in Prospettiva Sismica e delle frequenze fondamentali di vibrazione
 SCALA 1:5.000 Tav. 1

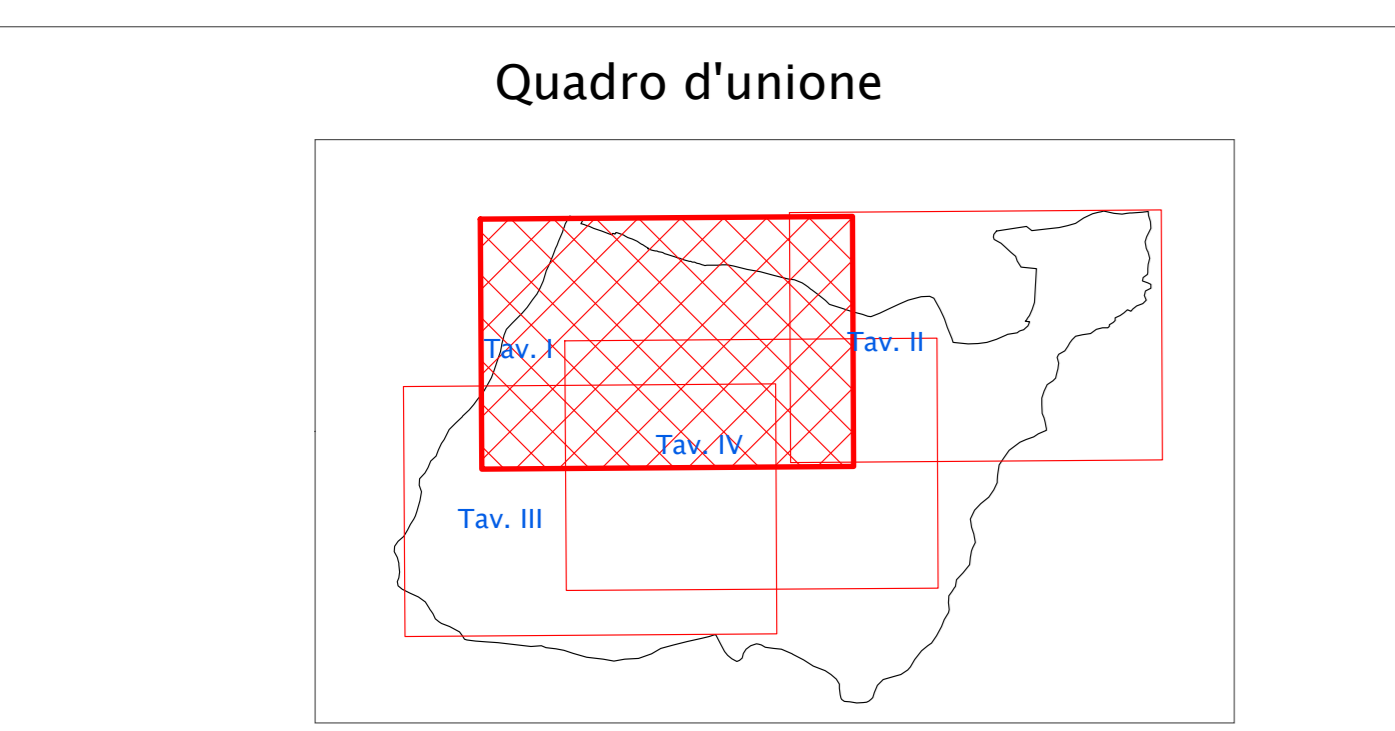
Fonte topografica: C.T.R. 1:50.000 Istituto Geografico della Regione Abruzzo - Sistema di Riferimento Geografico WGS 1984 Fuso 13N

REGIONE ABRUZZO Comune di Archi (CH)



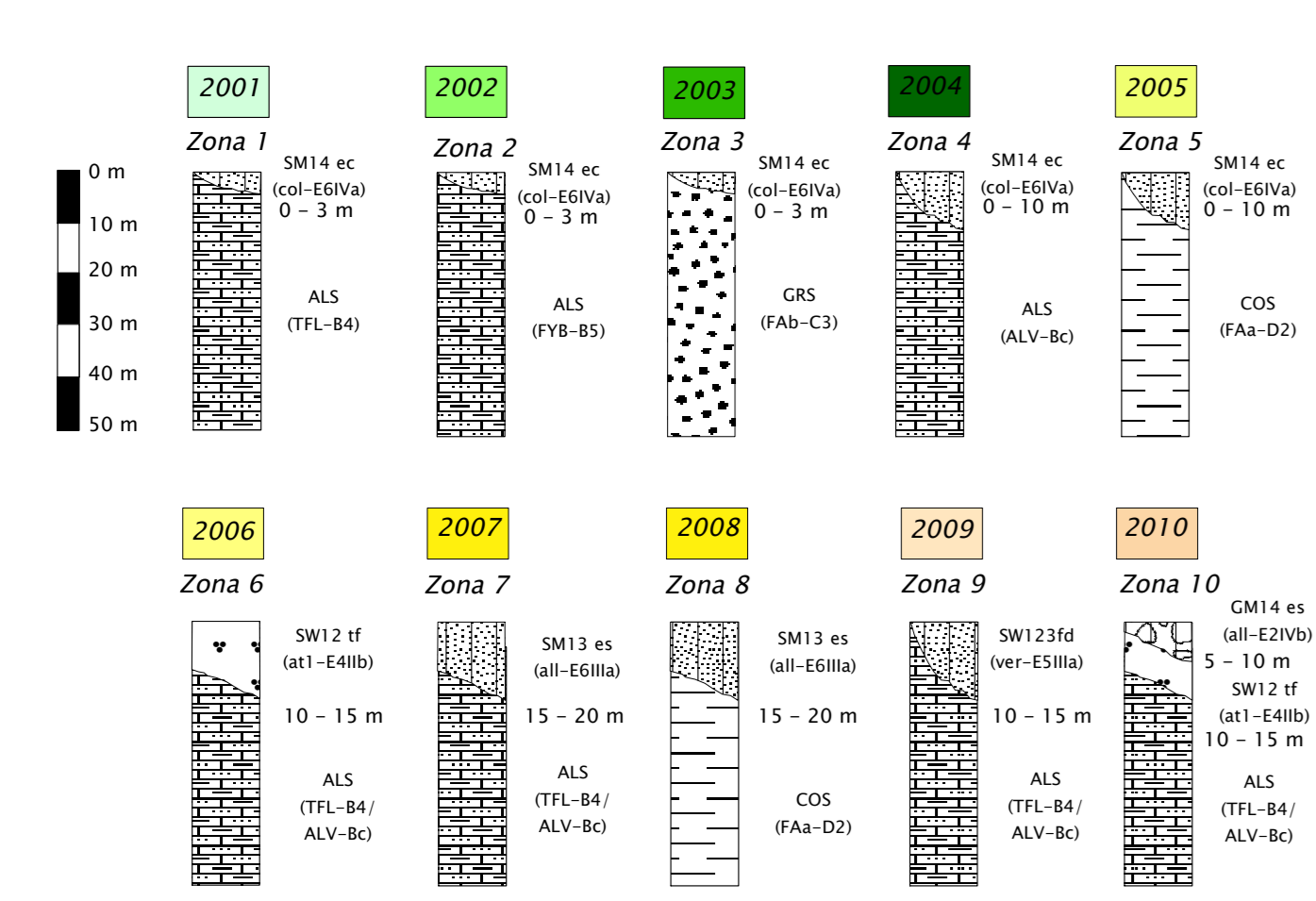
Soggetto Realizzatore:
 Geol. Pietro DI GIUSEPPE
 Collaboratore:
 Geol. Giuseppe GERMANI

Data



Legenda

Zone stabili suscettibili di amplificazioni locali



- ALS - Alternanza di litotipi stratificati
- CRS - Depositi granulari stratificati
- COS - Depositi coesivi sovracconsolidati e stratificati
- SW - Sabbie, sabbie ghiaiose e ghiaie
- SM - Sabbie limose con presenza di lenti argillose e lenti ghiaiose

Zone di attenzione per instabilità

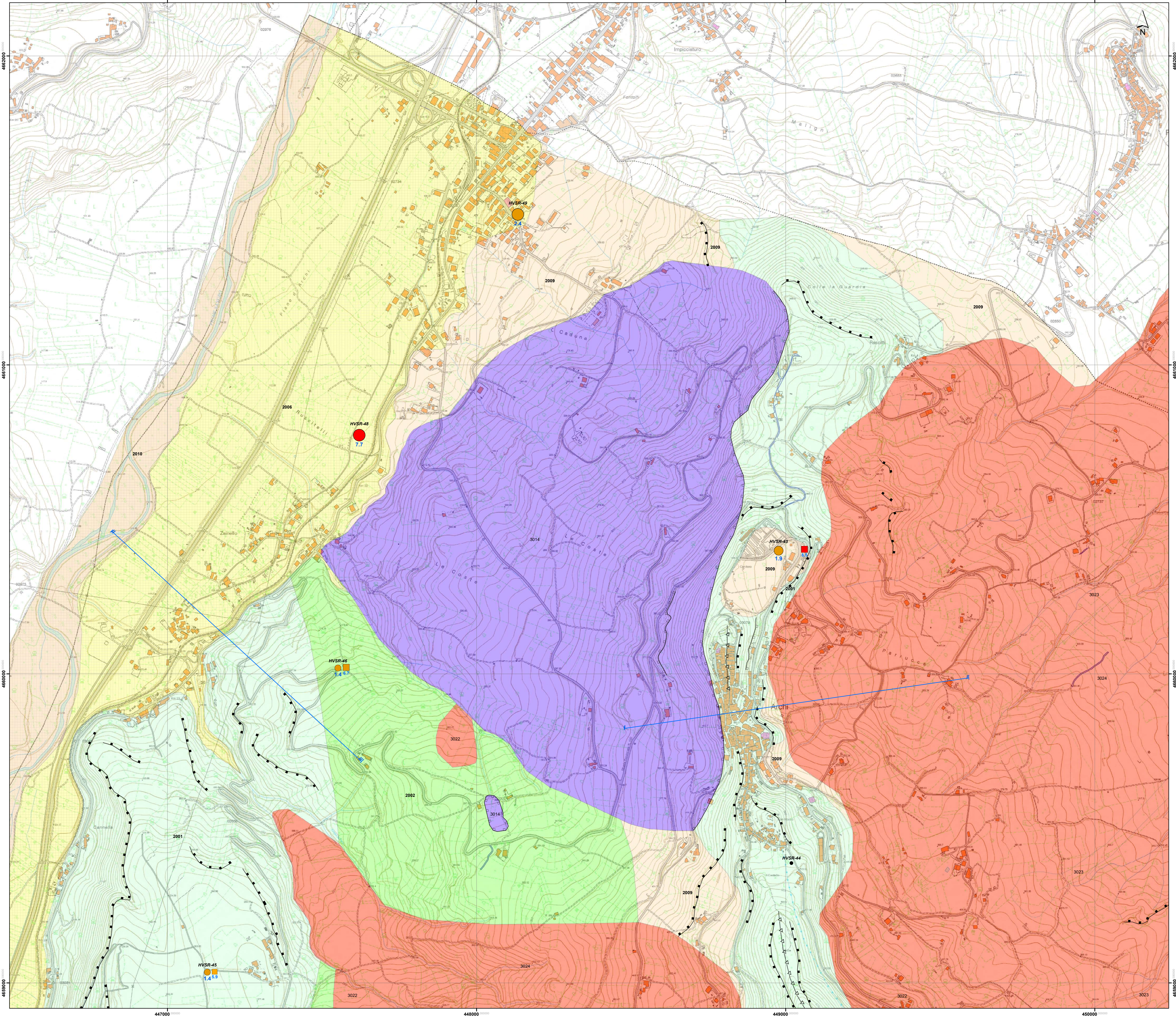
- ZAPR_A - Zona di attenzione per instabilità di versante attiva
- ZAPR_Q - Zona di attenzione per instabilità di versante quieto
- ZALQ1 - Zona di attenzione per instabilità di liquefazione tipo 1

Forme di superficie e sepolti

- Cresta
- Orlo di scarpata morfologica > 20 m
- Orlo di scarpata morfologica 10 - 20 m

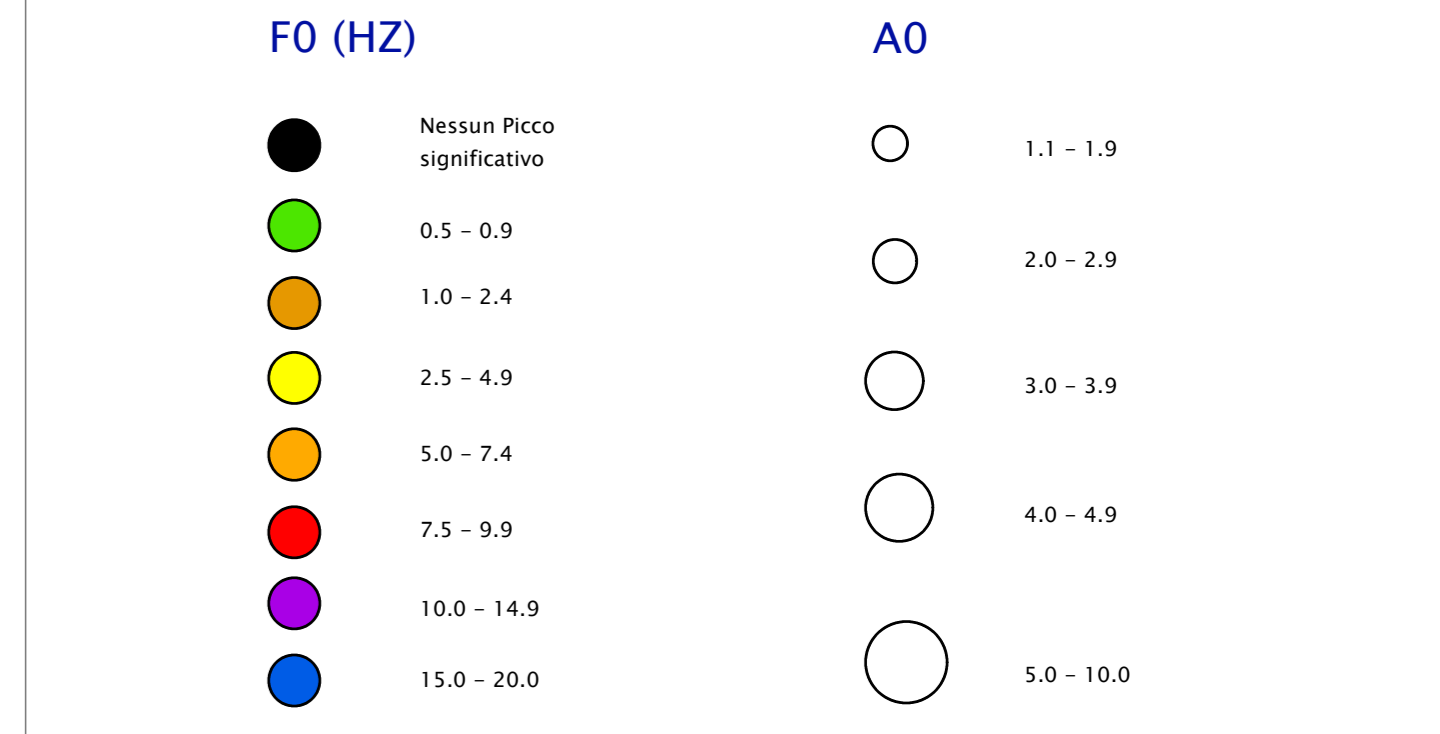
Altri simboli

- Traccia delle sezioni geologico - tecniche
- Limite comunale



Legenda

Frequenza fondamentale (F0) ed ampiezza del picco (A0)



Secondo picco (F1, A1)

