



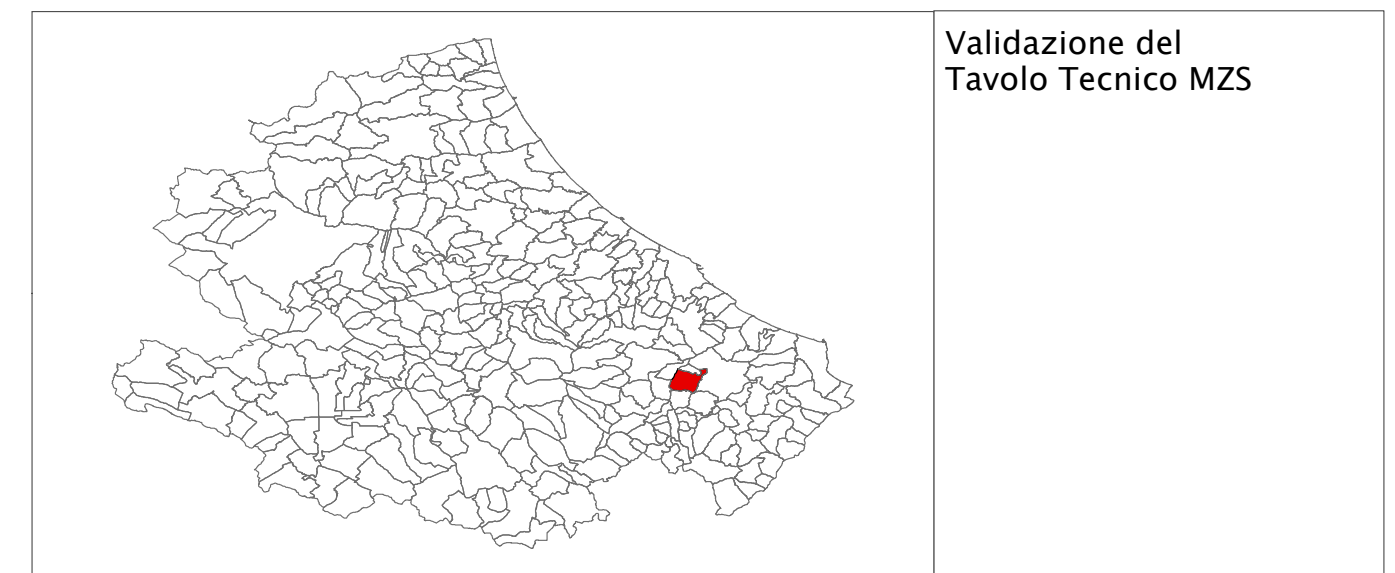
Attivazione dell'Art. 11 della Legge 24 Giugno 2009, n. 77  
 Progetto Cofinanziato con Fondi Comunitari POR-FESR Abruzzo - 2007-2013 Asse IV - Attività IV 3.1

# MICROZONAZIONE SISMICA Livello 1

Carta delle Microzone Omogenee in Prospettiva Sismica e delle frequenze fondamentali di vibrazione  
 SCALA 1:5.000 Tav. 2

Fonte topografica: C.T. 1.000 fornito dal Servizio Geografico della Regione Abruzzo - Sistema di Riferimento Geografico WGS 1984 Fuso 13N

## REGIONE ABRUZZO Comune di Archi (CH)

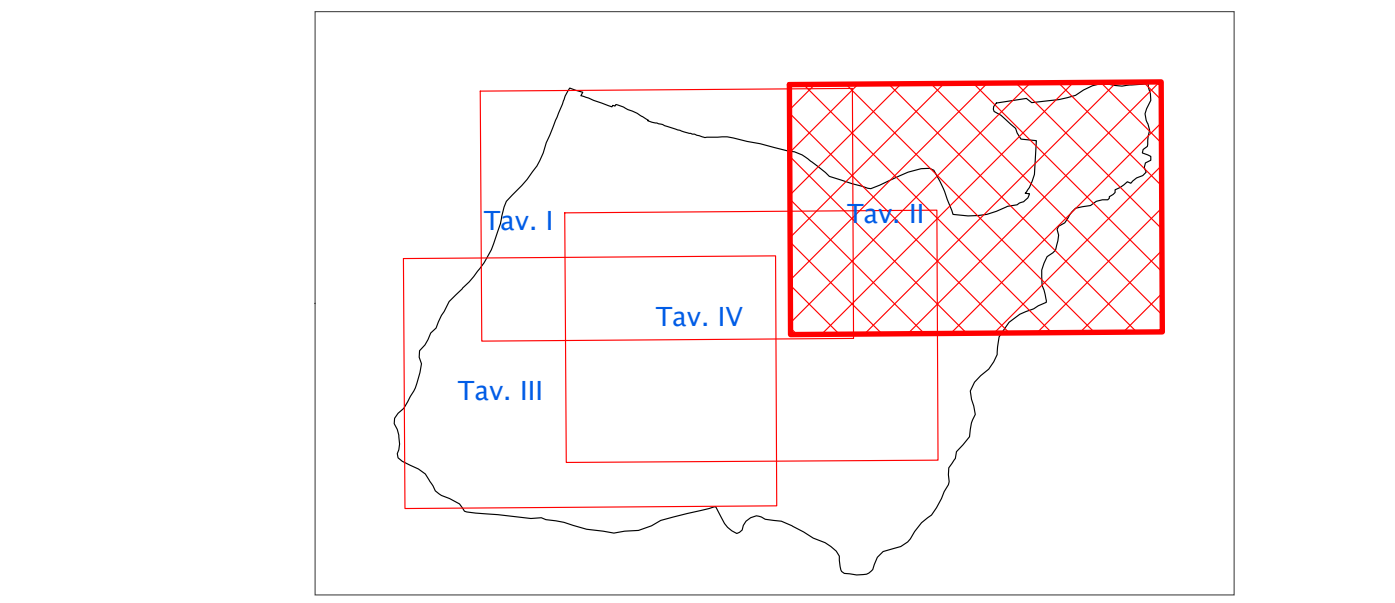


Validazione del Tavolo Tecnico MZS

Soggetto Realizzatore:  
 Geol. Pietro DI GIUSEPPE  
 Collaboratore:  
 Geol. Giuseppe GERMANI

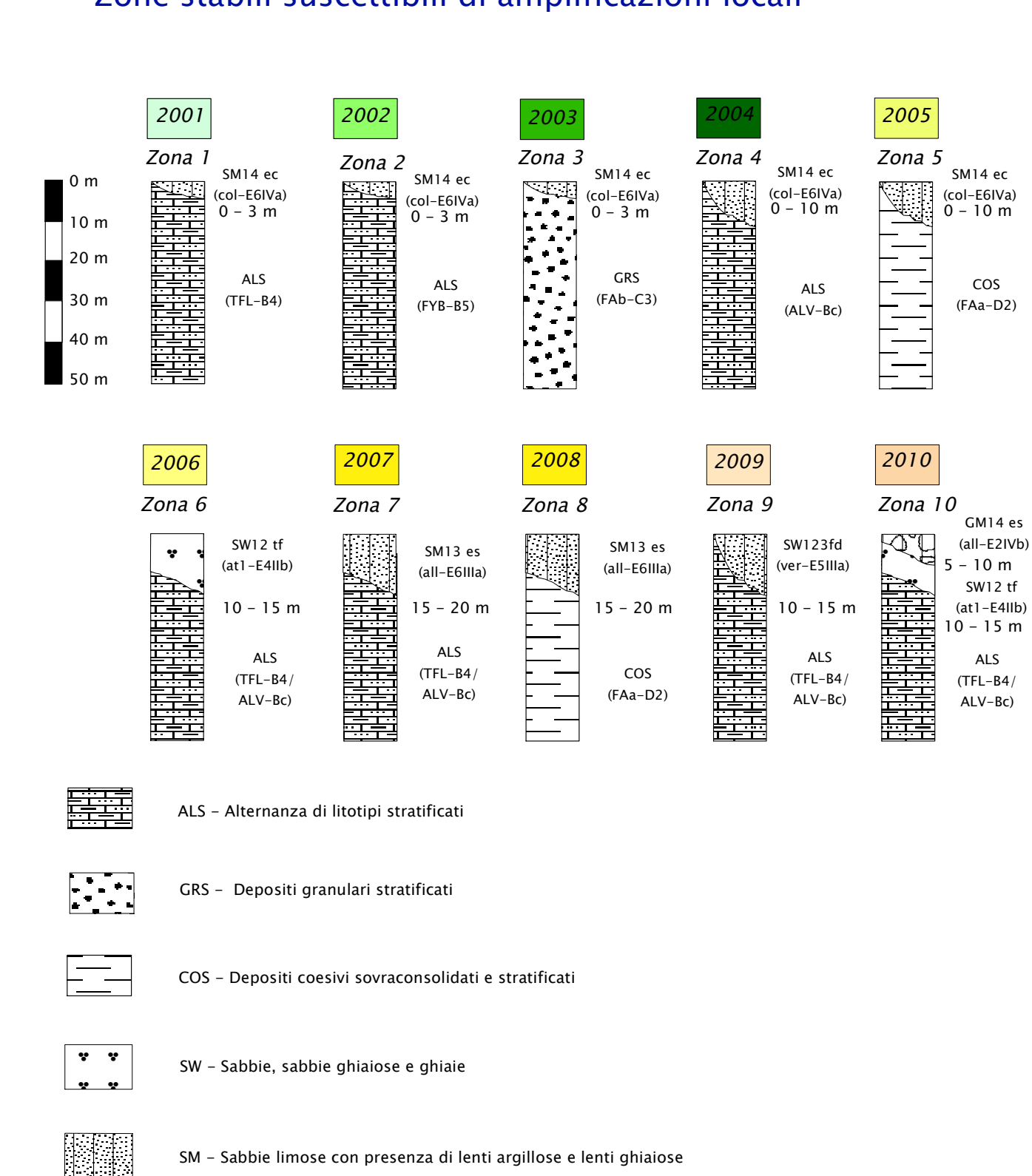
Data

### Quadro d'unione



### Legenda

#### Zone stabili suscettibili di amplificazioni locali



#### Zone di attenzione per instabilità

ZAPR\_A - Zona di attenzione per instabilità di versante attiva  
 ZAPR\_Q - Zona di attenzione per instabilità di versante quietante  
 ZALQ1 - Zona di attenzione per instabilità di liquefazione tipo 1

#### Forme di superficie e sepolte

Cresta  
 Orlo di scarpata morfologica > 20 m  
 Orlo di scarpata morfologica 10 - 20 m

#### Altri simboli

Traccia delle sezioni geologico - tecniche  
 Limite comunale

210 105 0 210 Metri

