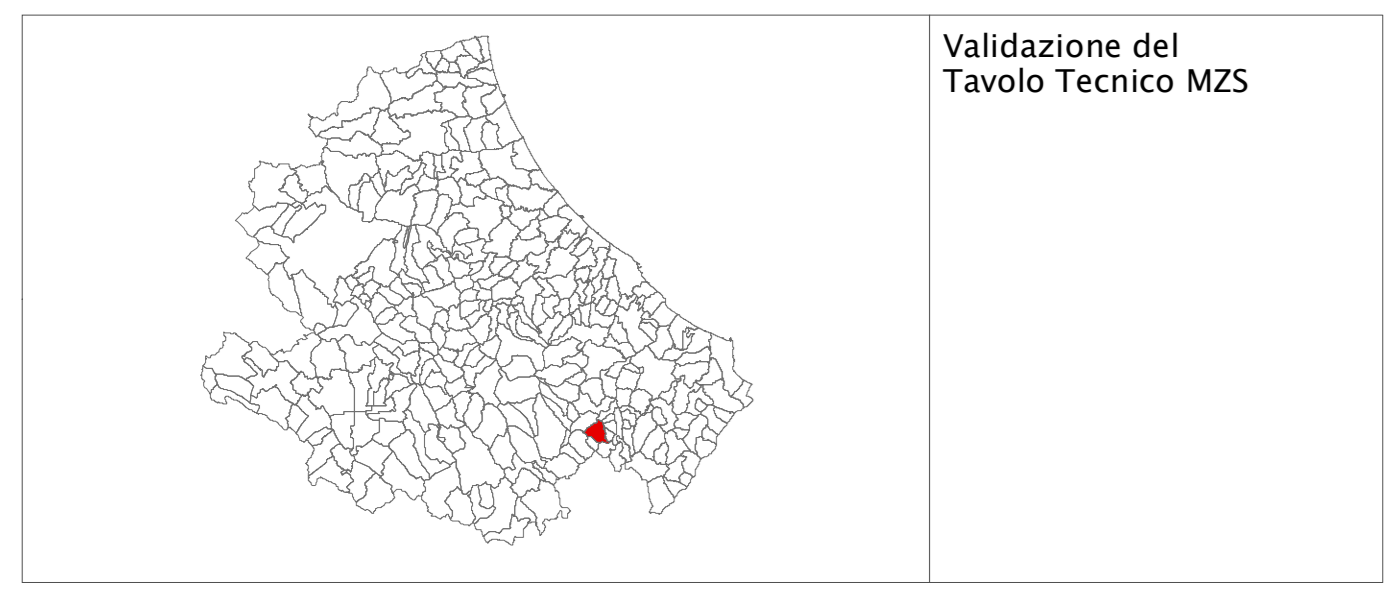


## REGIONE ABRUZZO

### Comune di Civitaluparella (CH)



Tecnico incaricato: Geol. Antonio Scutti  
 Collaboratore: geol. Alessio Carulli

### LEGENDA

#### ZONE STABILI SUSCETTIBILI DI AMPLIFICAZIONI

ZONA 1	ZONA 2
Spessore > 50 m. U.L. LPS (B1) In compresenza tra 20 e 30' (dilatato con pendine superiori a 15°)	Spessore > 50.80 m. U.L. AIS (B3-B4) Va compresenza tra 20 e 30' (dilatato con pendine superiori a 15°)
Spessore > 50 m. U.L. AL-SF (Bc) Va compresenza tra 200 e 450 m/s (nessa suscettibilità di amplificazione per effetto stratigrafico)	Spessore > 50 m. U.L. LPS (B1) Va compresenza tra 200 e 450 m/s (nessa suscettibilità di amplificazione per effetto stratigrafico)
Spessore > 50 m. U.L. AL-SF (Bc) Va compresenza tra 200 e 450 m/s (nessa suscettibilità di amplificazione per effetto stratigrafico)	Spessore > 50 m. U.L. LPS (B1) Va compresenza tra 200 e 450 m/s (nessa suscettibilità di amplificazione per effetto stratigrafico)
Spessore > 50 m. U.L. AIS (B3-B4) Va compresenza tra 100 e 500 m/s (nessa suscettibilità di amplificazione per effetto stratigrafico)	Spessore > 50 m. U.L. AL-SF (Bc) Va compresenza tra 200 e 450 m/s (nessa suscettibilità di amplificazione per effetto stratigrafico)
Spessore > 50 m. U.L. AL-SF (Bc) Va compresenza tra 200 e 450 m/s (nessa suscettibilità di amplificazione per effetto stratigrafico)	Spessore > 50 m. U.L. AIS (B3-B4) Va compresenza tra 200 e 450 m/s (nessa suscettibilità di amplificazione per effetto stratigrafico)

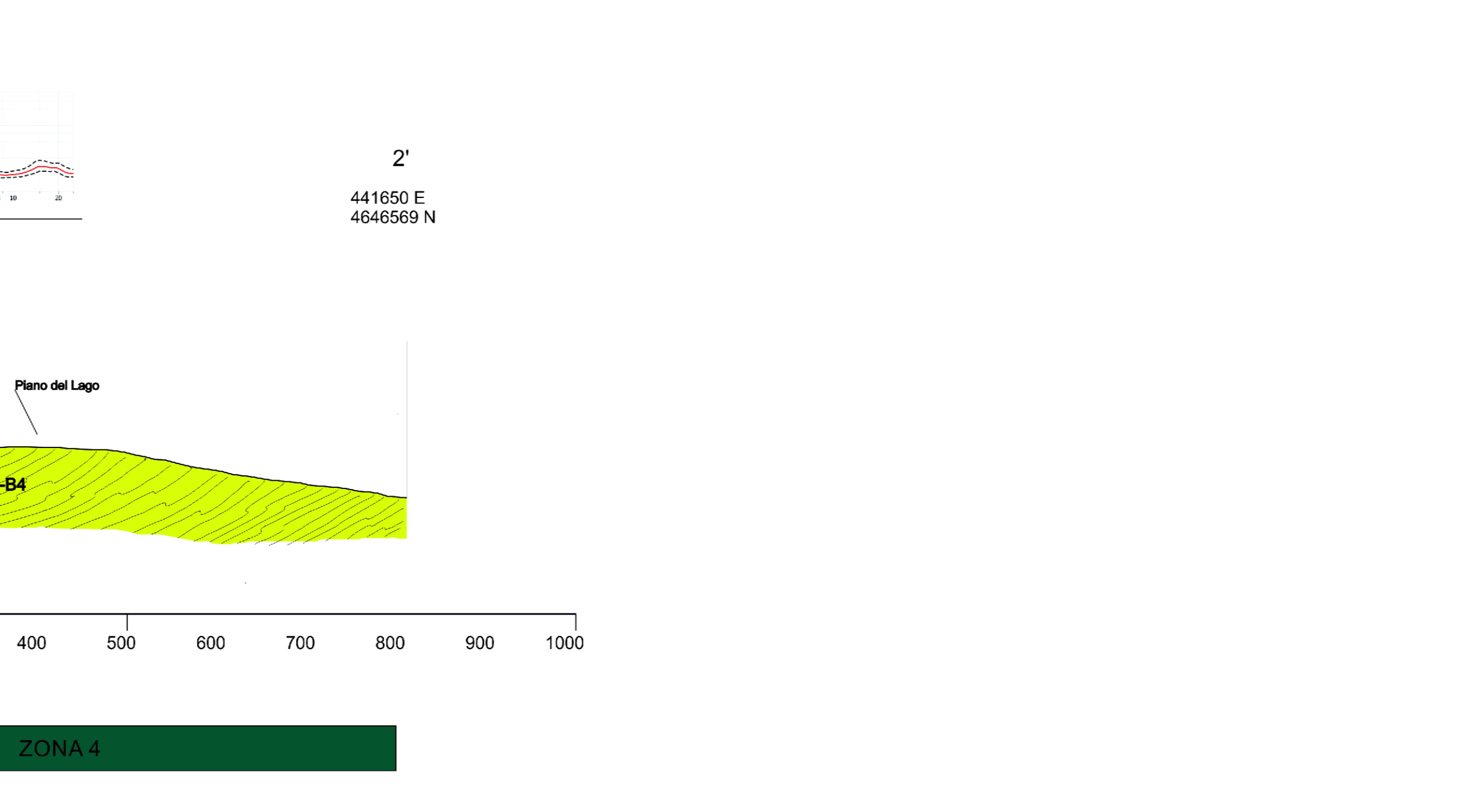
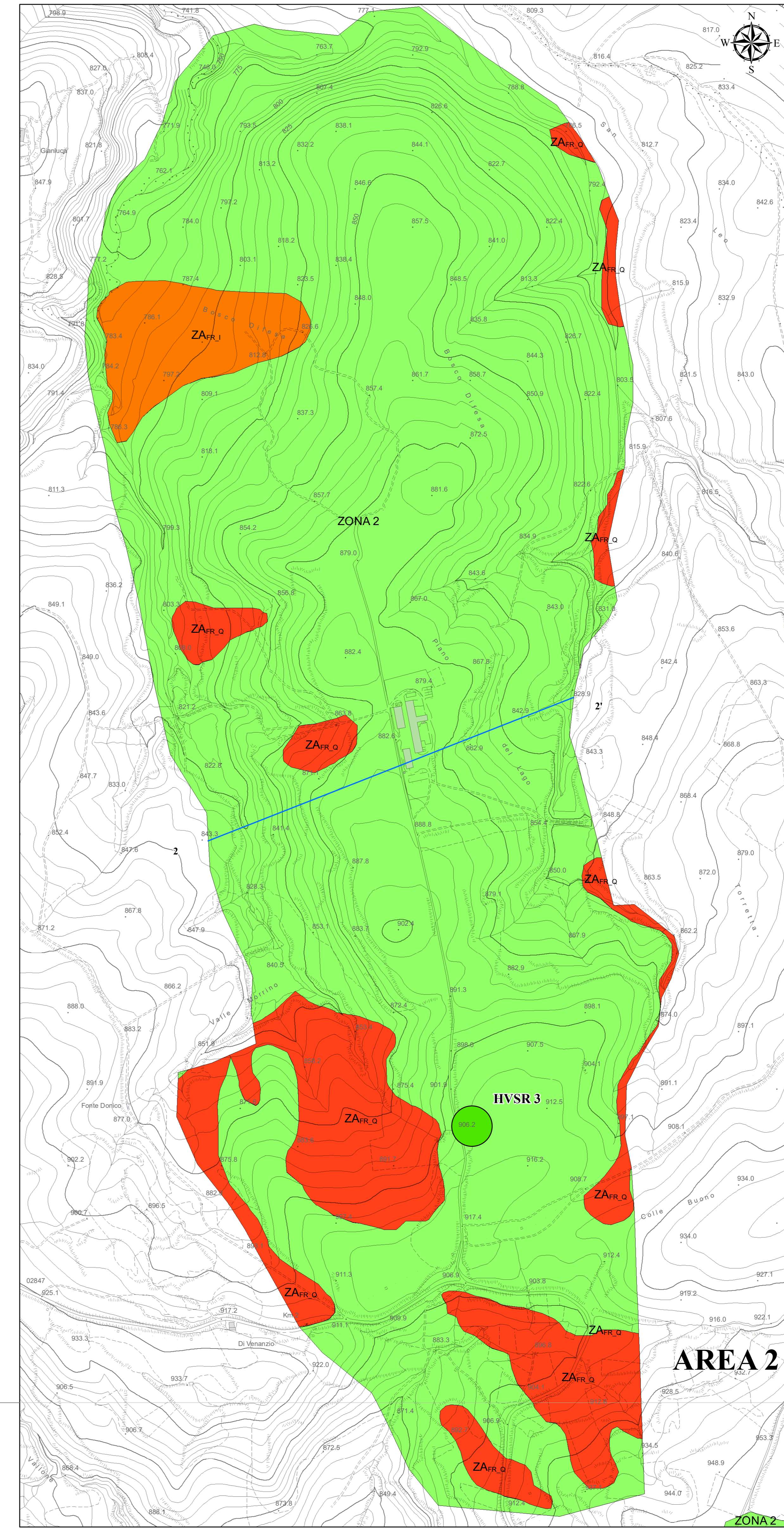
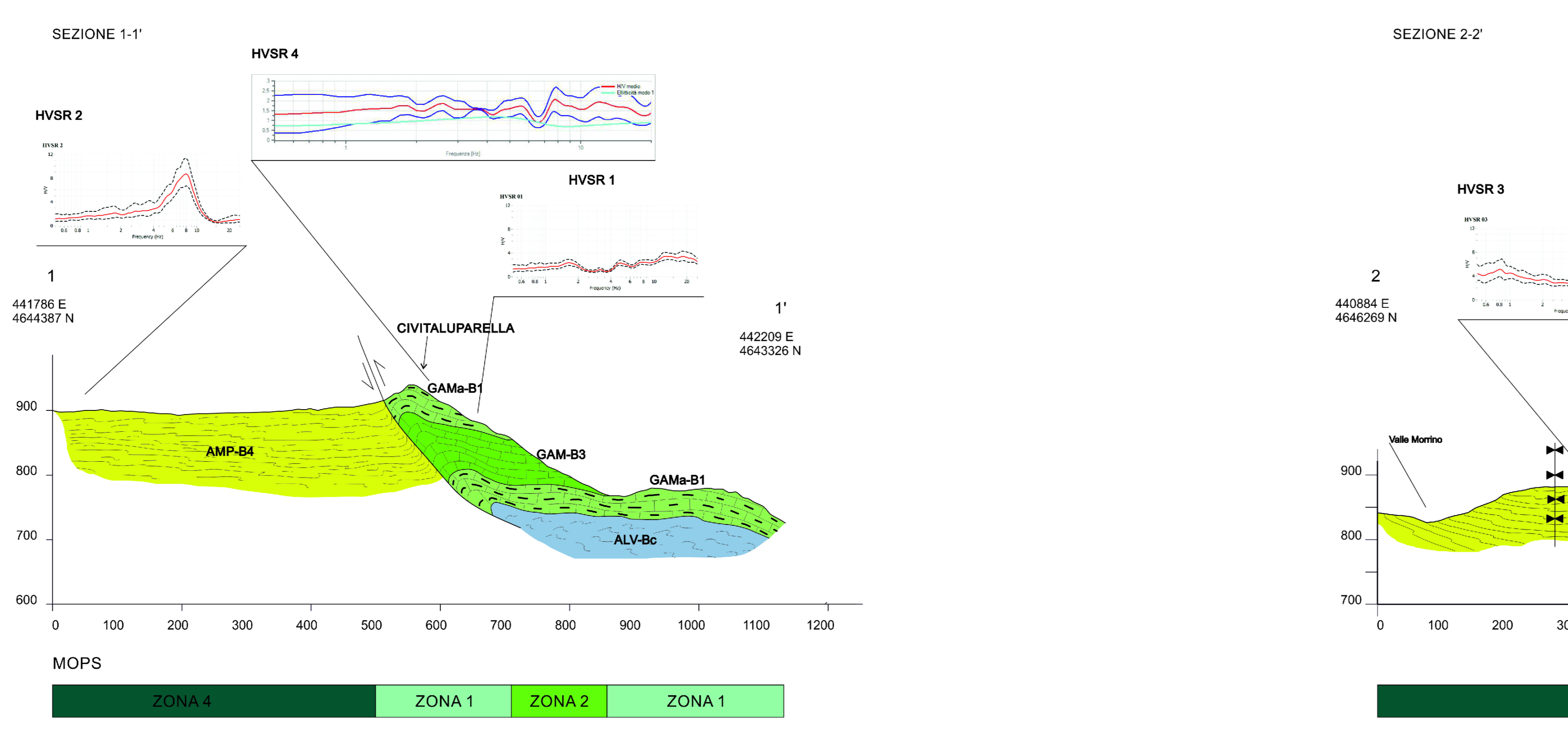
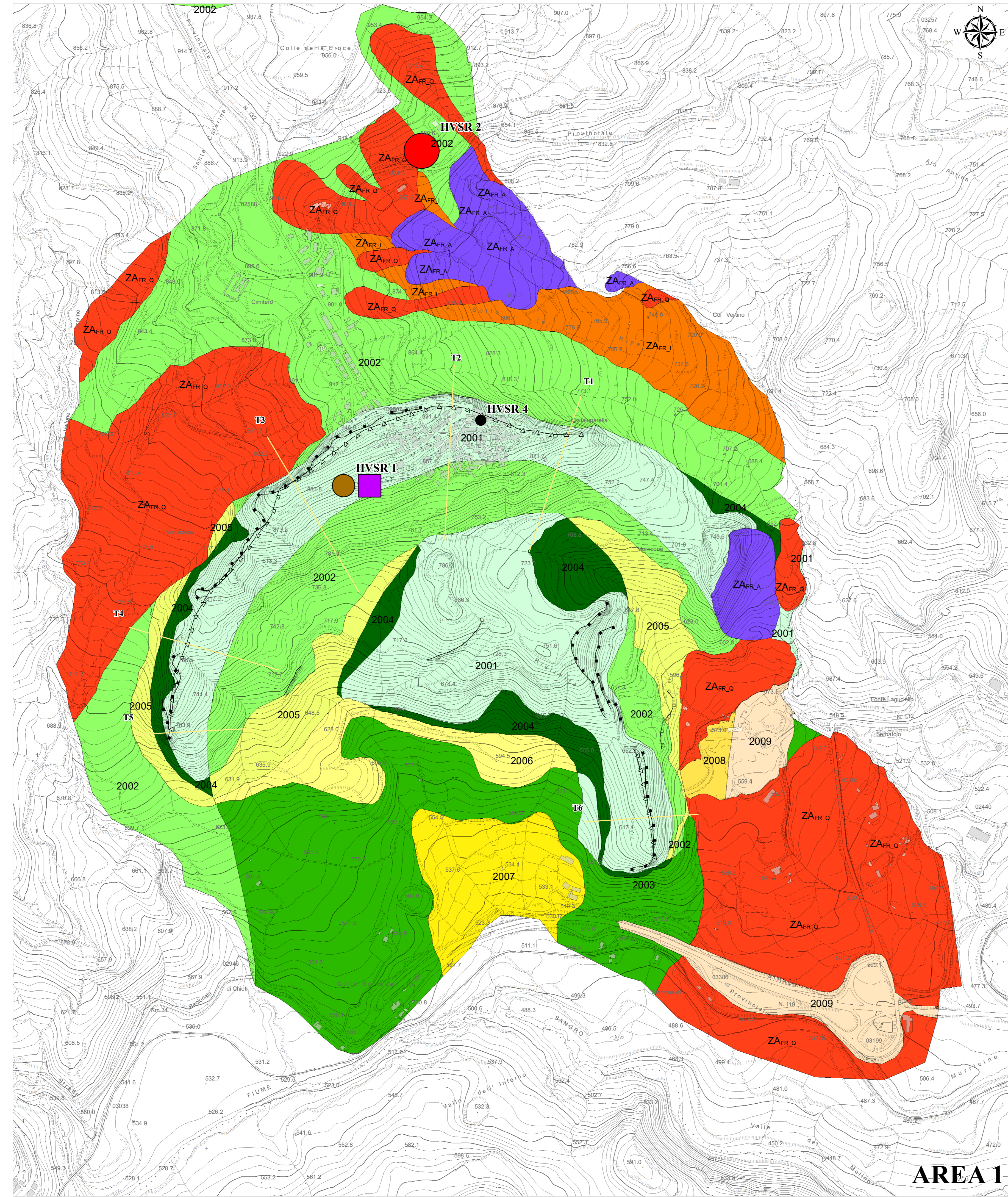
#### ZONE DI ATTENZIONE PER LE INSTABILITA' DI VERSANTE

ZA <sup>10A</sup> - Zone di Attenzione per instabilità di versante Quiescenti	ZA <sup>10A</sup> - Zone di Attenzione per instabilità di versante Attive
ZA <sup>10B</sup> - Zone di Attenzione per instabilità di versante latente	

#### CARATTERISTICHE GEOMORFOLOGICHE

Cresta	Traccia sezione topografica
Area di studio	

Base topografica realizzata a partire dai dati: 379041, 379042, 379043, 379044, 379045;  
 Sistema di riferimento: WGS84/ETRS89 Base SIRM;  
 Base topografica CTR 1:5000 fornita dal Servizio cartografico della Regione Abruzzo tramite convenzione con l'Ordine dei Geologi - Regione Abruzzo;  
 Cartografia realizzata tramite software ArcGIS Basic 10.2.2 n° licenza ESU027088562  
 Carta geologica realizzata secondo "Standard di rappresentazione e archiviazione informatica - Microzonazione Sismica, Versione 2.1 - Commissione tecnica per la microzonazione sismica" del 5, comma 7 del DPCM 13 novembre 2010, n° 3907 - Ottobre 2011



### LEGENDA DELLA CARTA DELLE FREQUENZE DI RISONANZA

Frequenza fondamentale (F0) ed ampiezza del picco HV (A0)		Secondo picco (F1, A1)	
F0	A0	F0	A0
Nessun picco significativo 0.5 - 0.9	1.1 - 1.9	Nessun picco significativo 0.5 - 0.9	1.1 - 1.9
1.0 - 2.4	2.0 - 2.9	1.0 - 2.4	2.0 - 2.9
2.5 - 4.9	3.0 - 3.9	2.5 - 4.9	3.0 - 3.9
5.0 - 7.4	4.0 - 4.9	5.0 - 7.4	4.0 - 4.9
7.5 - 9.9	5.0 - 10.0	7.5 - 9.9	5.0 - 10.0
10 - 14.9		10 - 14.9	
15.0 - 20.0		15.0 - 20.0	

