

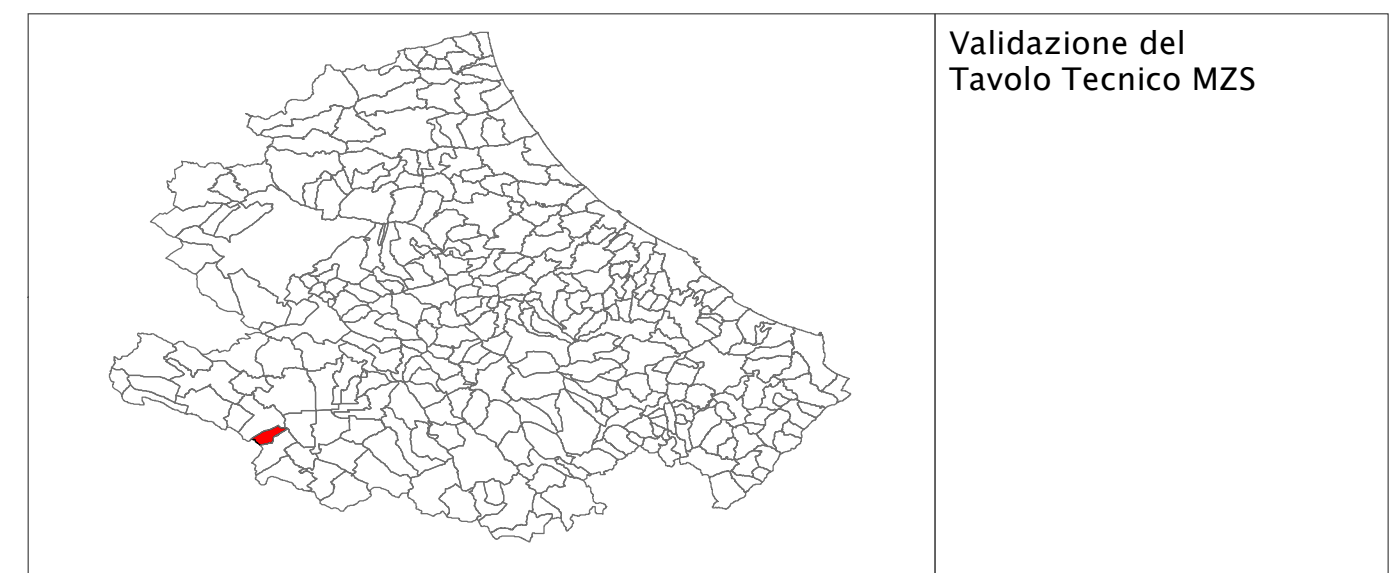
MICROZONAZIONE SISMICA

Carta delle Microzone Omogenee in Prospettiva Sismica (Tav. 3b)

SCALA 1:5.000
 Base topografica: C.T.R. 1:5.000 fornita dal Servizio Cartografico della Regione Abruzzo - Sistema di Riferimento Geografico WGS 1984 Fuso 13°E

REGIONE ABRUZZO

Comune di Canistro (AQ)



Tecnico incaricato: Geol. Paolo Zaffiro
 Collaboratori:
 Geol. Giovanni De Caterini
 Geol. Adriano Garrello
 Geol. Gabriele Leoni
 Geol. Antonello Santoponte

Validazione del Tavolo Tecnico MZS

Data
 Febbraio 2019

Legenda

ZONE STABILI

1011 Substrato carbonatico $i < 15^\circ$

ZONE STABILI SUSCETTIBILI DI AMPLIFICAZIONE

2001 Substrato carbonatico $i > 15^\circ$

2002 Successione arenaceo-pellica con intercalazioni di metrice a decametriche di puddinghe poligeniche

2003 Depositi alluvionali antichi cementati

2004 Depositi alluvionali recenti da sciolti a detriti cementati

2005 Depositi di versante

ZONE SUSCETTIBILI DI INSTABILITÀ

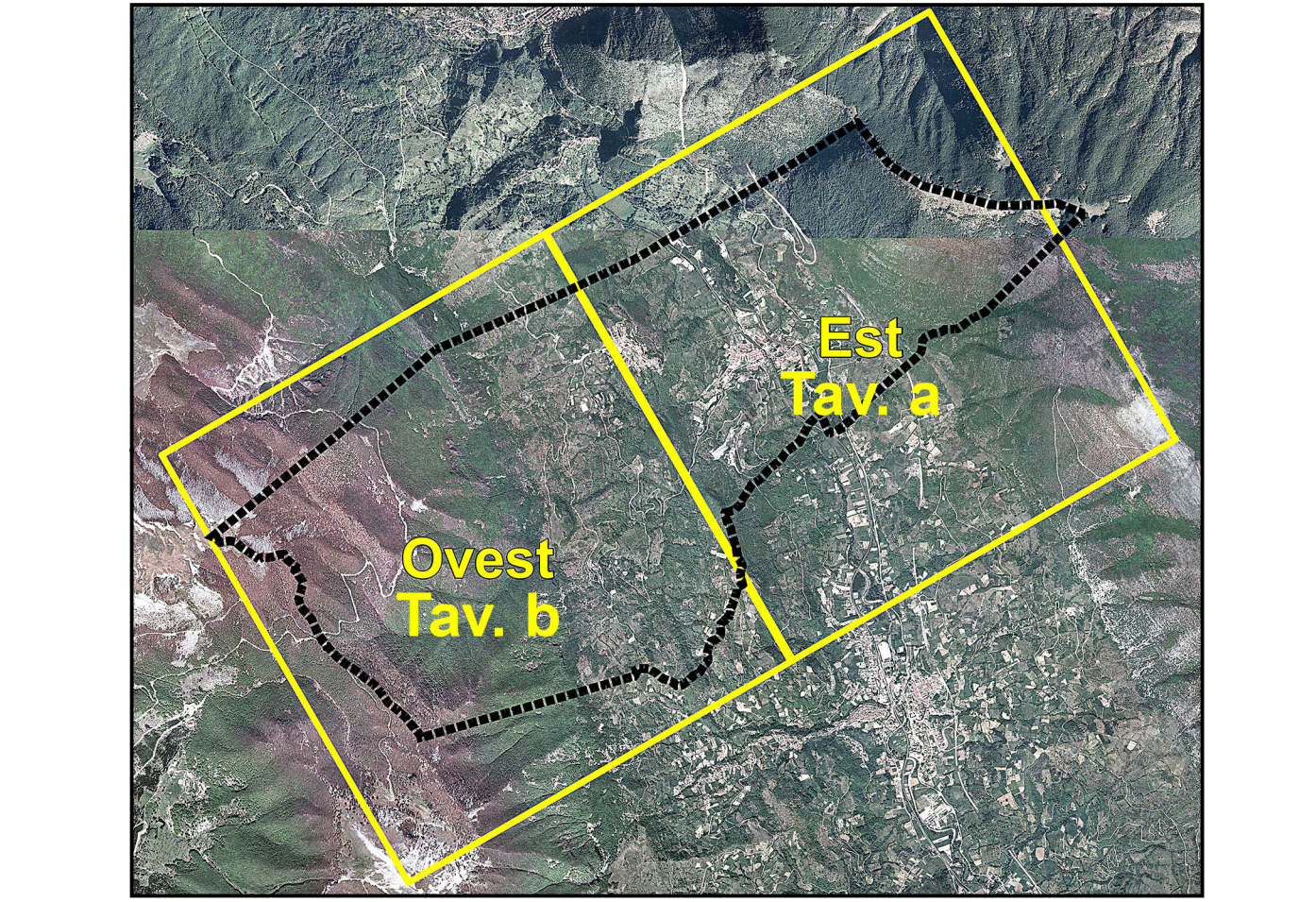
8098 Frana attiva

○ Conoide alluvionale

○ Falda detritica

▬ Canistro_Comune

Quadro d'Unione delle Tavole



0 200 400 600 800 Metri

